



福岡らしく。  
未来の  
ために、  
いま選ぼう。

# ライトダウン キャンペーン

福岡市では、地球温暖化防止のため  
ライトアップ施設や家庭の電気を消して  
いただくよう呼び掛ける「CO<sub>2</sub>削減/  
ライトダウンキャンペーン」を実施  
しています。

6月22日

(夏至の日)

7月7日

(クールアース・デー)

夜8～10時までの  
2時間

灯りを消して  
ふくおかの未来を守りたい

## ライトダウンキャンペーンって？

夜にライトアップ施設や家庭などの照明を消していた  
だき、普段どれだけ電気を使っているかを実感して、地球  
や省エネについて考えていただく取り組みです。

### ※ライトダウン特別実施日

6月22日(夏至の日)と7月7日(七夕、クールアース・デー)の両日  
の夜8時から10時までの2時間をライトダウンキャンペーン特別  
実施日として各家庭や施設での一斉消灯を呼びかけています。

### ※クールアース・デー

地球環境の大切さを再確認し、低炭素社会への  
取り組みを推進する日。



ホームページは  
こちらから



お問い合わせ先 〒810-8620 福岡市中央区天神1丁目8番1号 福岡市環境局環境・エネルギー対策課  
TEL:092-711-4282 FAX:092-733-5592

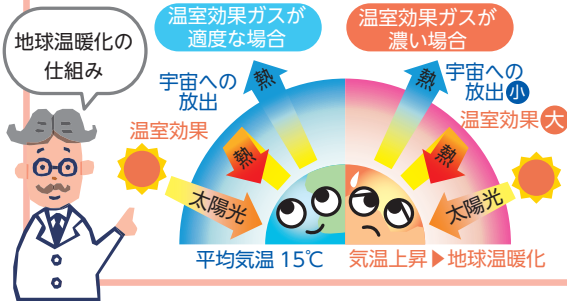
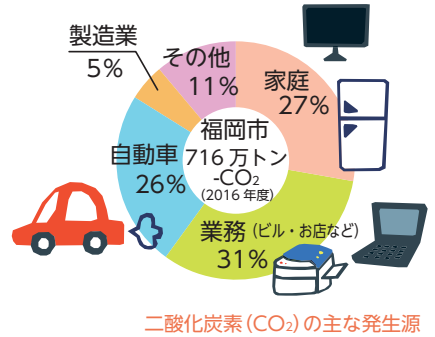
## 地球温暖化と温室効果ガスについて

世界の平均気温は、この100年で約0.85℃上昇しており、地球温暖化が主な原因とされています。一方、福岡市の平均気温はこの100年で、約3.1℃上昇しています。福岡市のような都市部においては、ヒートアイランド現象も加わり、急速に気温が上昇しています。

### ※ヒートアイランド現象とは

都会の中心部の気温が、郊外などと比べて高くなり、等温線を引くと島のようにみえることから、ヒートアイランド現象と呼ばれています。

- 地球温暖化は、地球を包む「温室効果ガス濃度」が増え、熱を吸収し過ぎることが原因で起きていて、その「温室効果ガス」のほとんどは二酸化炭素(CO<sub>2</sub>)です。
- 私たちが日頃使っている電気の多くは、化石燃料(石炭、石油、天然ガスなど)を燃焼させて作っていて、電気を作る時に多くの二酸化炭素が排出されています。
- つまり、私たちが省エネに取り組み、無駄なエネルギーを使わないことが、二酸化炭素を減らし、地球温暖化対策につながります。
- 特に福岡市では、家庭や、ビル・お店から出る二酸化炭素が多いため、市民や会社などが進んで省エネに取り組むことが大切です。



## まずは身近なライトダウンから

急速に地球温暖化が進んでいるからこそ、一人一人の日常的な取り組みが大切です。何に取り組んだらいいかわからないという方は、まずは身近なライトダウンから地球温暖化対策を始めませんか？

### たとえば家庭では？

部屋の電気をなるべく消して、団らんや星空観察などを楽しみましょう。



### たとえば職場やお店では？

オフィスなどを消灯し、ノー残業デーを推進しましょう。



## 省エネチェックでさらに取り組みを進めましょう

### 家庭編

- こまめな消灯を心がけている。
- 夏は室温28℃、冬は室温20℃を心がけている。
- 冷蔵庫の扉を開ける回数と時間をできるだけ減らしたり、食品を詰め込みすぎない。
- 電気製品を長時間使わない時は、コンセントからプラグを抜き、待機時消費電力を少なくする。
- お風呂を間隔をおかずに入り、追い炊きをしない。
- こまめにシャワーを止めている。
- 洗濯の時は、まとめて洗うようにしている。
- 急発進、急ブレーキの少ない運転(エコドライブ)をしている。
- 外出時は、できるだけ車に乗らず、電車・バスなど公共交通機関を利用している。

### 会社編

- 夏は室温28℃、冬は室温20℃を心がけている。
- 休み時間の消灯・パソコンオフをしている。
- できるだけ階段を利用している。(2UP3DOWN運動)
- 急発進、急ブレーキの少ない運転(エコドライブ)をしている。
- 公共交通機関を利用している。
- 省エネ型・高効率型の機器や設備の導入をしている。
- 再生可能エネルギーの導入をしている。