

# 認知症サポートチーム

(認知症初期集中支援チーム)



## 認知症サポートチームとは？

認知症が疑われる方やご家族への必要な支援を、初期に様々な面から集中的に行い、自立生活のサポートをするチームです。

## チームにはどんな人がいるの？

認知症専門の医師と、専門知識を持った保健師や看護師，社会福祉士，介護福祉士等で構成しています。



## 対象となる方は？

福岡市内のご自宅で生活している  
40歳以上の方で、

- ・ 認知症が疑われる方または認知症の方で、医療や介護サービスなどを受けていない、または中断している方
- ・ 認知症状で対応に困っている方  
など

## どのようなことをするの？

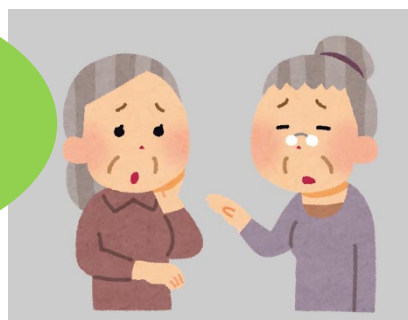
チーム員がご自宅を訪問し、ご本人やご家族の生活の様子や困っていること  
をお伺いして、必要な支援やサービス  
につなげていきます。

たとえば

- ・ 医療機関の受診に向けての支援
- ・ 適切な介護サービスが利用できるようにするための支援
- ・ ご家族のご相談に応じる  
など

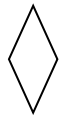
「認知症かな」「認知症だと思うけどどうしたらいい？」と思ったら、  
まずは身近な相談窓口(裏面)に相談してみませんか？

認知症が心配で受診させたいが、本人が「受診したくない」と言い、  
困っている



介護サービスを利用  
したいが、どうしたら  
いいかわからない

認知症の症状が重くなり、  
介護や対応に困っている



# 認知症サポートチーム 支援の流れ



- ① 東区地域保健福祉課または最寄りのいきいきセンターふくおか  
(下記の問い合わせ先)へ電話や窓口にてご相談ください。

※相談内容によっては、いきいきセンターふくおかが対応を行う場合があります。



- ② サポートチームによる訪問  
認知症サポートチームがご自宅を訪問し、認知症についての困りごとや  
心配なことをお尋ねさせていただきます。



- ③ サポートチームによる支援
- ・認知症の症状に合った対応等のアドバイス
  - ・必要に応じて専門医療機関への受診に向けての支援、介護サービスが  
利用できるようにするための支援 など

※6カ月を目安に支援します

## ◇ 東区いきいきセンターふくおか 相談窓口 ◇

認知症をはじめ、高齢者の生活を支援するための相談窓口です

名称	住所	電話番号	担当小学校区
		FAX番号	
東第1	〒811-0204 奈多1-10-10 サンシャインビル1階	608-4633 608-4638	勝馬, 西戸崎, 志賀島 奈多, 三苫, 和白
東第1 (西戸崎支所)	〒811-0321 西戸崎3-2-2	603-1607 603-1608	
東第2	〒811-0213 和白丘1-23-1 1階	605-5411 605-5412	美和台, 和白東
東第3	〒813-0013 香椎駅前1-18-35 プリンスII 2階	673-3088 673-3097	香椎, 香住丘
東第4	〒813-0044 千早4-93-2 西鉄千早駅高架下	663-5711 663-5731	香陵, 千早, 千早西
東第5	〒813-0041 水谷2-3-15 第1めぐみビル1階	665-5011 665-5012	舞松原, 若宮
東第6	〒813-0031 八田1-4-48 アピアリ八田内	515-1021 515-1023	青葉, 多々良, 八田
東第7	〒813-0043 名島2-2-15 オン・フィールド名島1階	661-3200 661-3222	名島
東第8	〒812-0053 箱崎2-21-17 アヴニール21 1階	631-3011 631-3018	箱崎, 東箱崎, 馬出
東第9	〒813-0011 香椎1-1-1 ニシコーリビング香椎1階	692-9991 692-9658	香椎下原, 香椎東
東第10	〒813-0017 香椎照葉3-2-1 シーマークビル2階205室	674-2511 674-2512	香椎浜, 城浜, 照葉, 照葉 北
東第11	〒812-0061 筥松2-22-20 メリーライトHAKOZAKI 1階	409-4589 409-4547	筥松, 松島
東区保健福祉センター 地域保健福祉課	〒812-0053 箱崎2-54-27	645-1087 631-2295	全域

