

認知症サポートチーム

(認知症初期集中支援チーム)

認知症サポートチームとは？



認知症が疑われる方やご家族への必要な支援を、初期に様々な面から集中的に行い、自立生活のサポートをするチームです。

チームにはどんな人がいるの？

認知症専門の医師と、専門知識を持った保健師や看護師、社会福祉士、介護福祉士等で構成しています。



対象となる方は？

福岡市内のご自宅で生活している40歳以上の方で、

- ・ 認知症が疑われる方
- ・ 認知症の方で医療や介護サービスなどを受けていない、または中断している方
- ・ 認知症状で対応に困っている方など

どのようなことをするの？

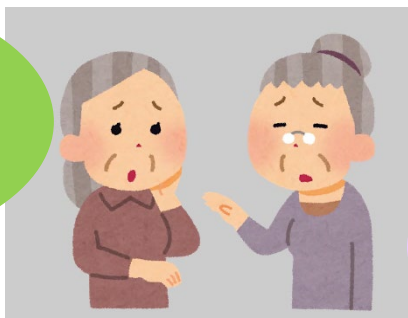
チーム員がご自宅を訪問し、ご本人やご家族の生活の様子や困っていることをお伺いして、必要な支援やサービスにつなげていきます。

たとえば

医療機関の受診に向けての支援、適切な介護サービスが利用できるようにするための支援、ご家族のご相談に応じるなど

「認知症かな」「認知症だと思うけどどうしたらいい？」と思ったら、まずは身近な相談窓口(裏面)に相談してみませんか？

認知症が心配で受診させたいが、本人が「受診したくない」と言い、困っている



介護サービスを利用したいが、どうしたらいいかわからない

認知症の症状が重くなり、介護や対応に困っている



認知症サポートチーム 支援の流れ



① いきいきセンターふくおか (下記の問い合わせ先) へ電話や窓口にてご相談ください。

※相談内容によっては、いきいきセンターふくおかが対応を行う場合があります。



② サポートチームによる訪問
認知症サポートチームがご自宅を訪問し、認知症についての困りごとや心配なことをお尋ねさせていただきます。



③ サポートチームによる支援

- ・認知症の症状に合った対応等のアドバイス
- ・必要に応じて専門医療機関への受診に向けての支援、介護サービスが利用できるようにするための支援 など

※6カ月を目安に支援します

◇ 博多区いきいきセンターふくおか 相談窓口 ◇

認知症をはじめ、高齢者の生活を支援するための相談窓口です

名称	住所	電話番号 FAX番号	担当小学校区
博多第1	〒812-0022 神屋町4-13 神屋町ビル1階	271-1155 271-1156	千代、博多
博多第2	〒812-0007 東比恵2-13-15 クレセント89	433-3346 483-3448	堅粕、東光
博多第3	〒812-0015 山王1-10-11 フェイズイン山王公園前	474-8588 474-8591	住吉、春住、東住吉
博多第4	〒812-0861 浦田1-19-9	514-1224 514-1225	月隈、東月隈、席田
博多第5	〒812-0894 諸岡2-5-5	592-8011 592-8020	板付、板付北
博多第6	〒812-0893 那珂2-5-1 山浦第3ビル1階	409-2154 409-2198	那珂、宮竹（南区内を除く）、弥生
博多第7	〒812-0877 元町1-6-8 サンウッド南福岡	558-4140 558-4305	三筑、那珂南
博多第8	〒812-0041 吉塚1-27-17 鈴木レジデンス3号室	409-0639 409-0629	東吉塚、吉塚
博多区保健福祉センター 地域保健福祉課	〒812-0011 博多駅前2-8-1 博多区役所 6階	419-1099 402-1169	全域

