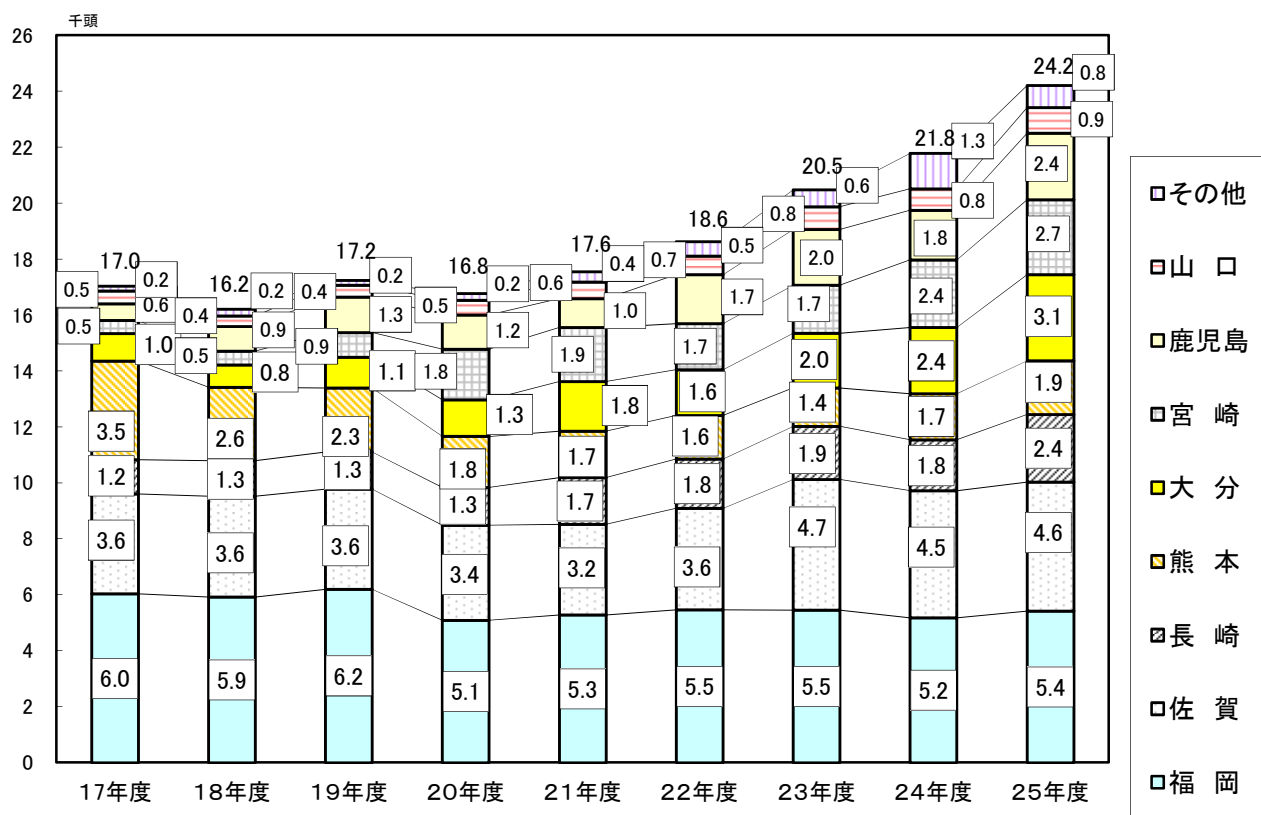


グ ラ フ

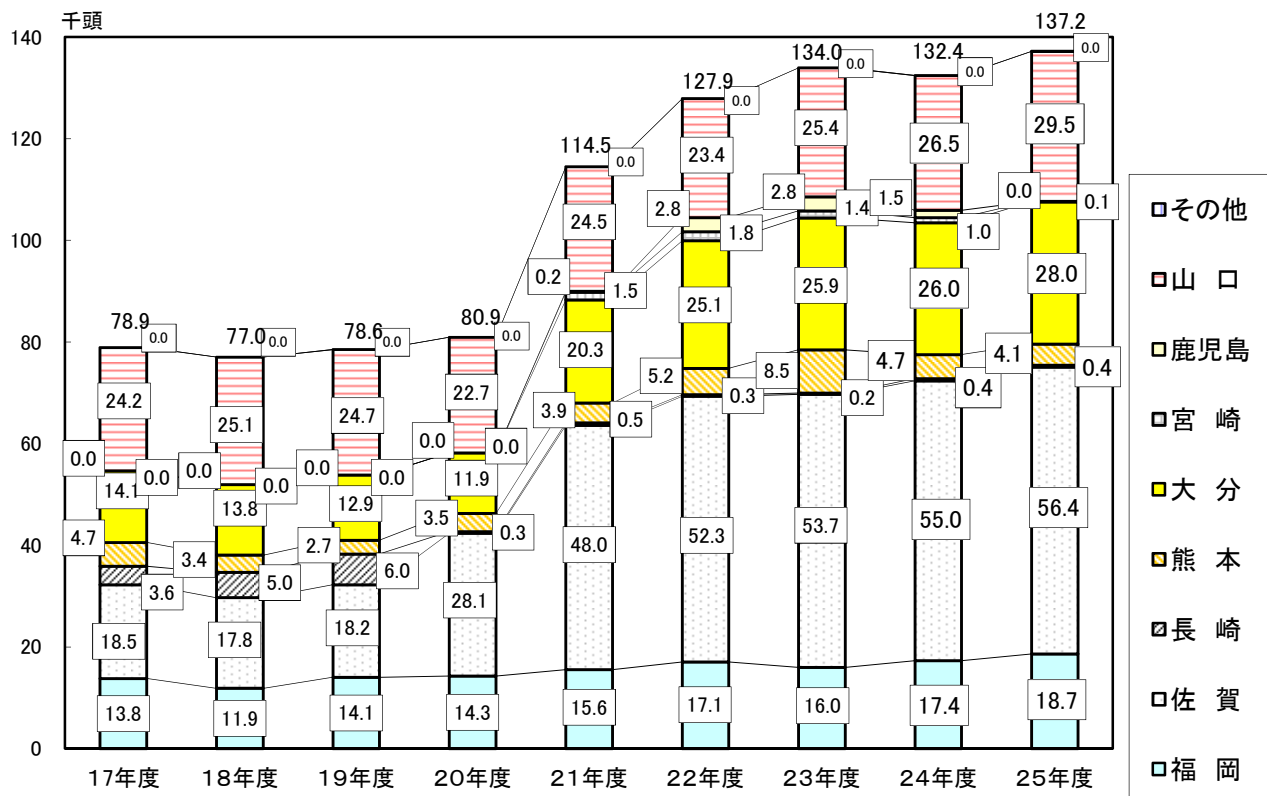
# 1. と畜頭数

## (1) 年度別

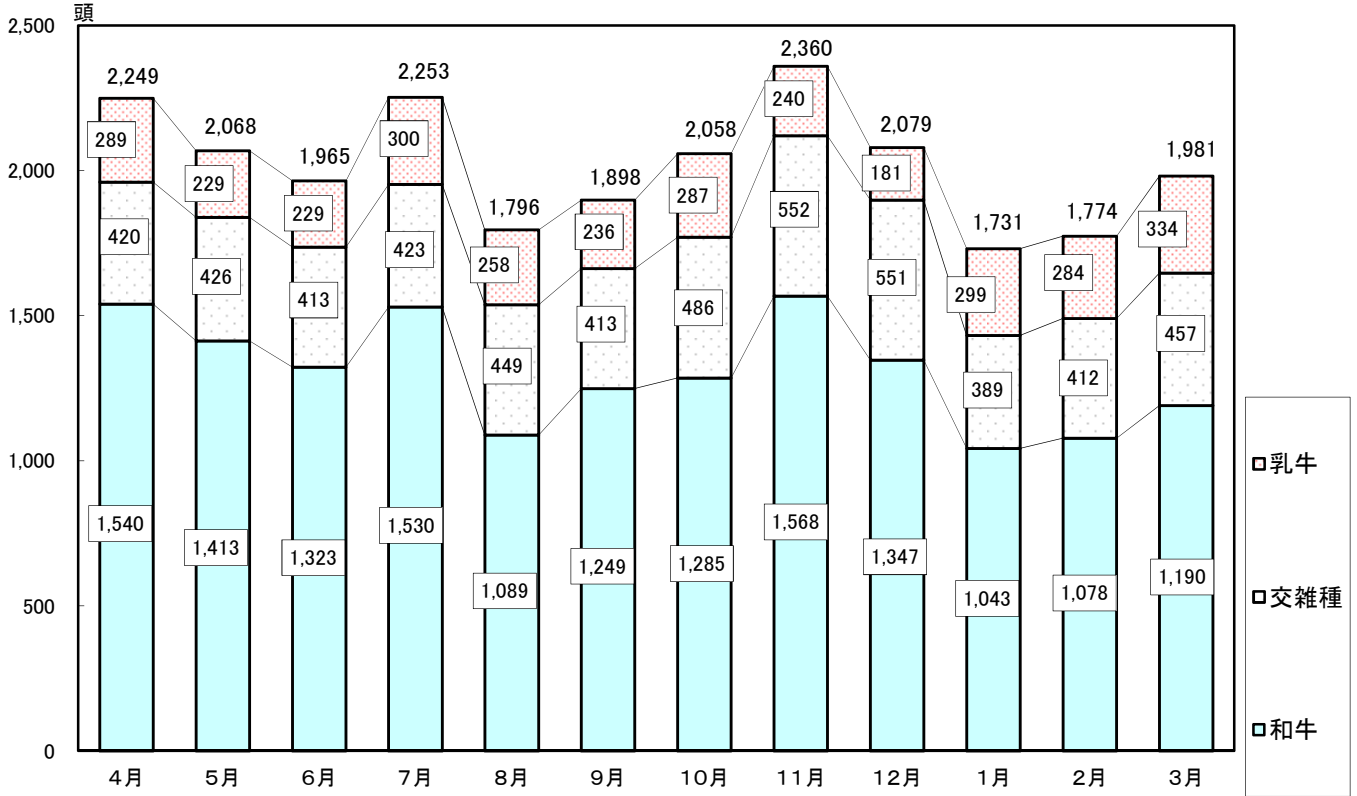
### 成牛



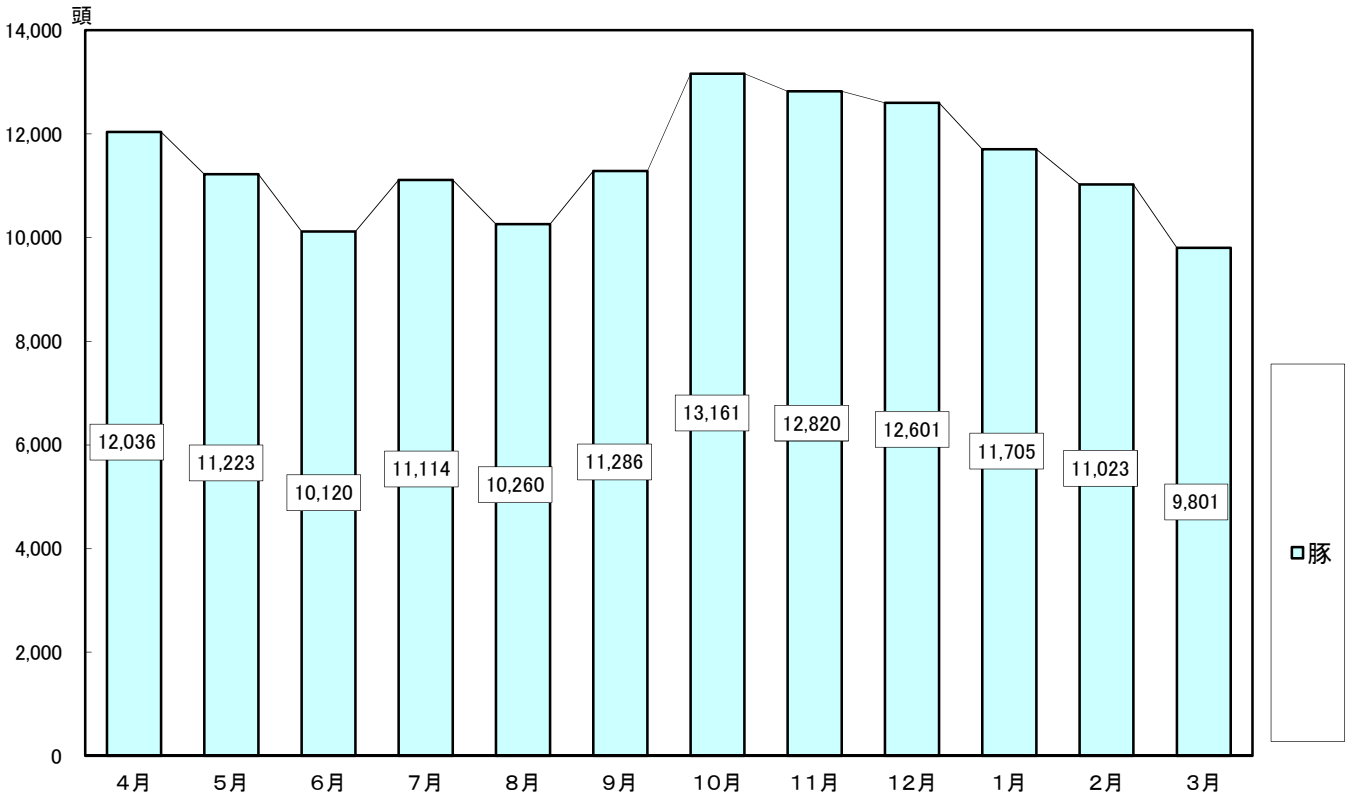
### 豚



# 成牛

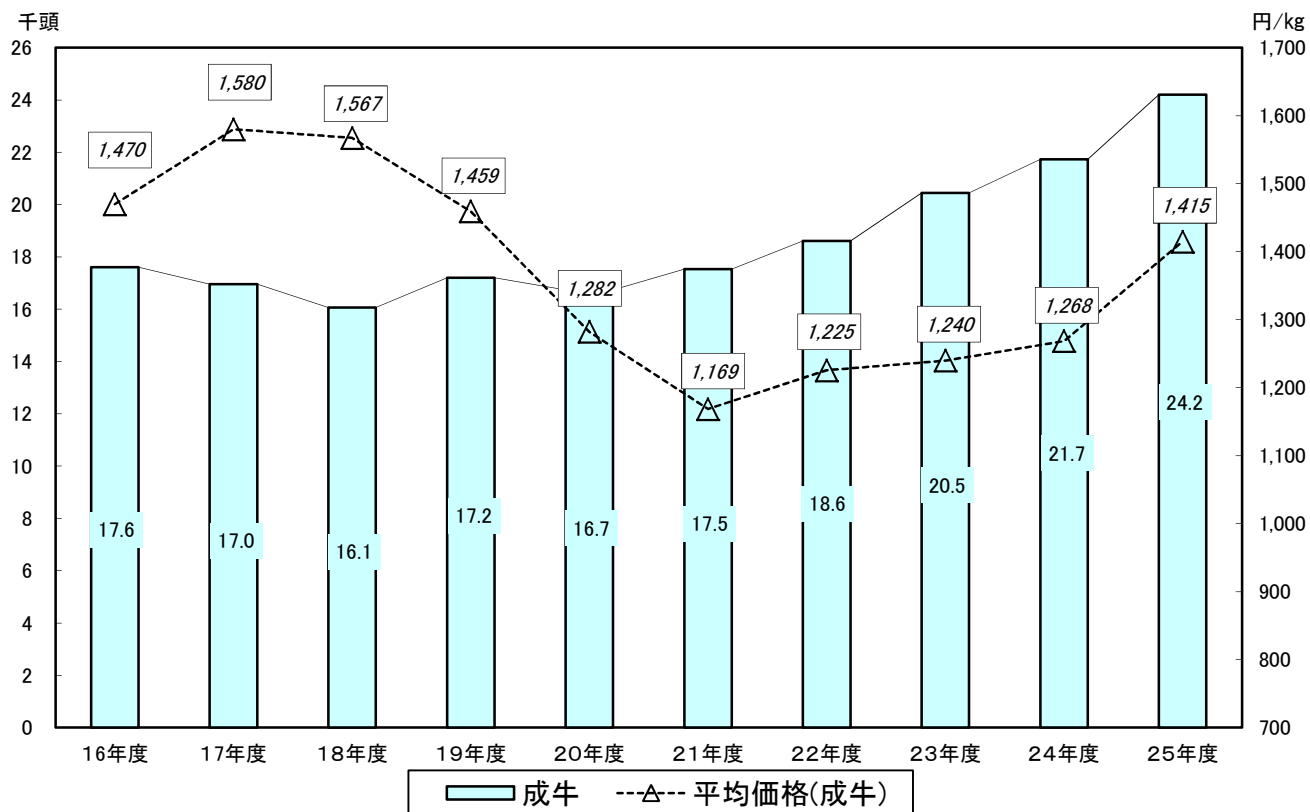


# 豚

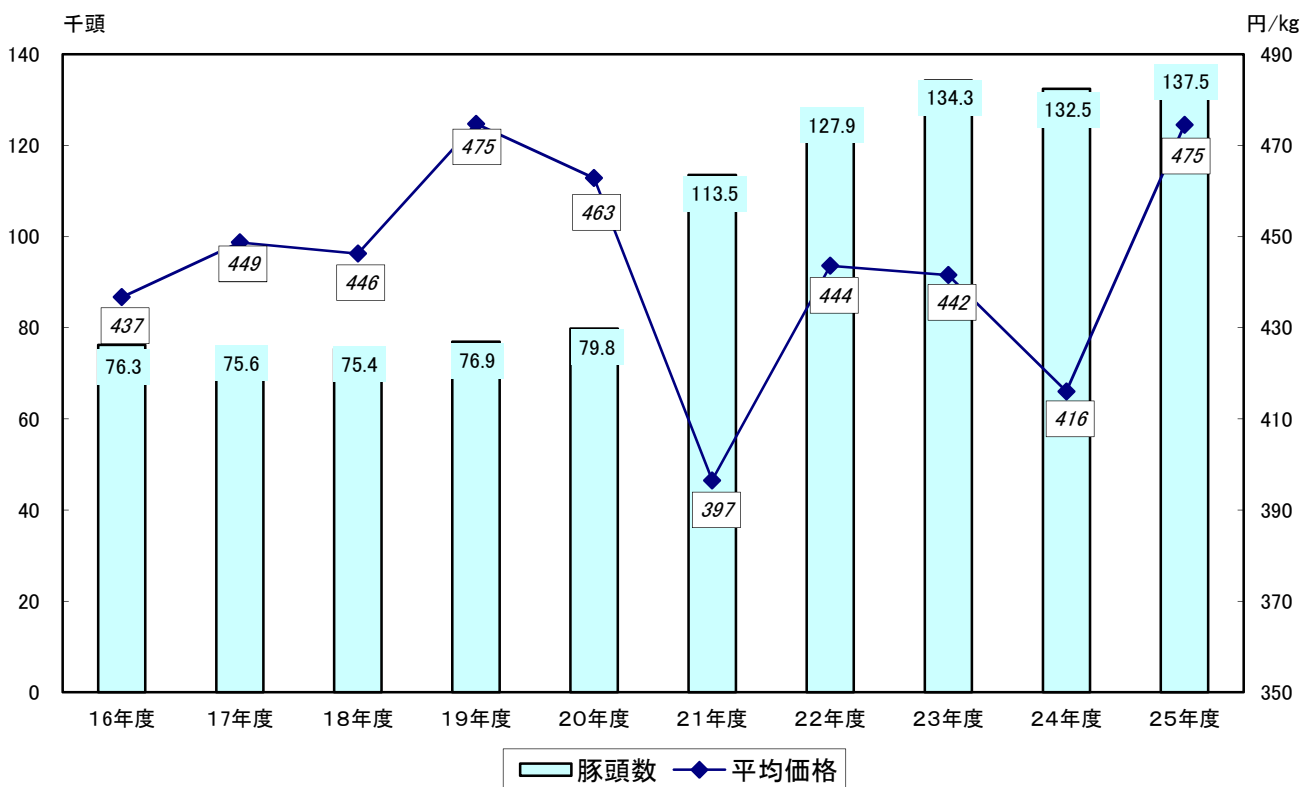


## 2. 総取扱高（年度別）

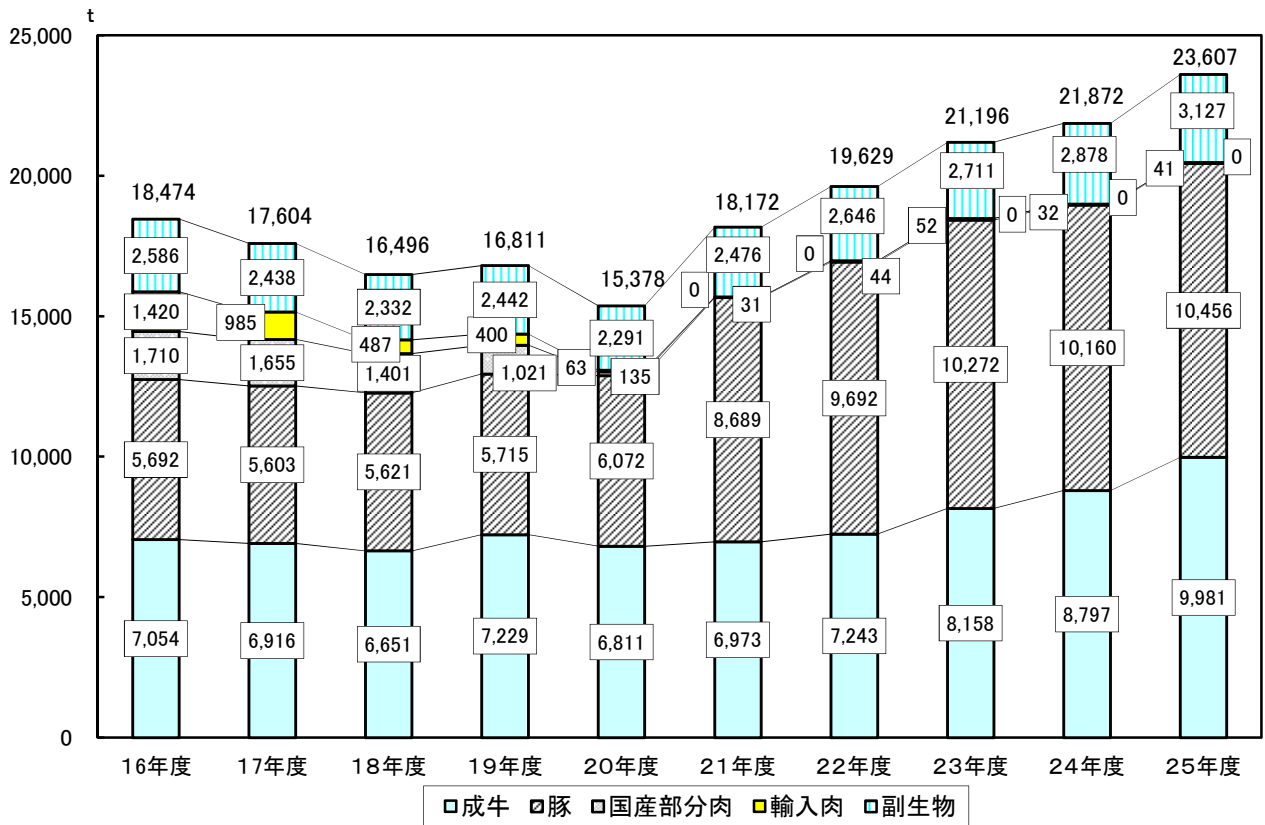
### 取扱頭数と平均価格（牛）



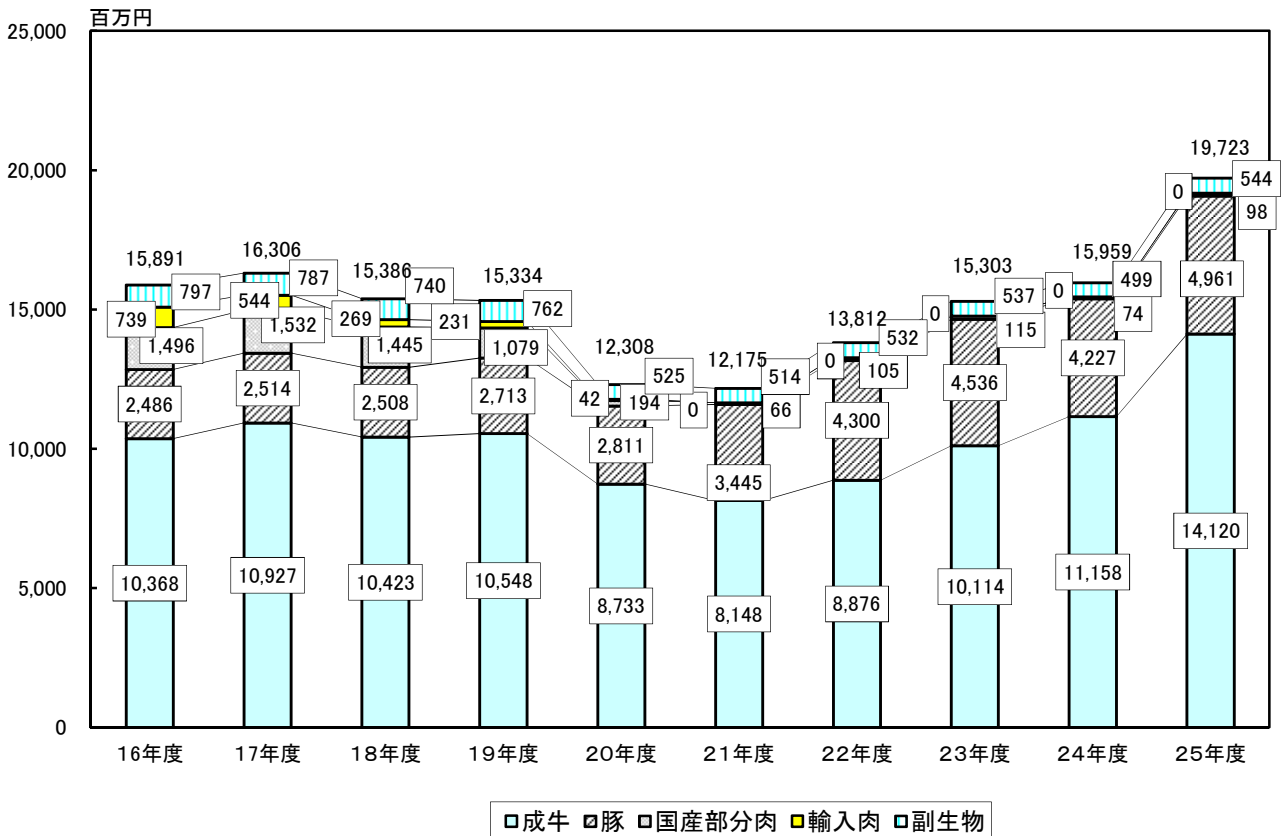
### 取扱頭数と平均価格（豚）



## 重量の推移



## 金額の推移

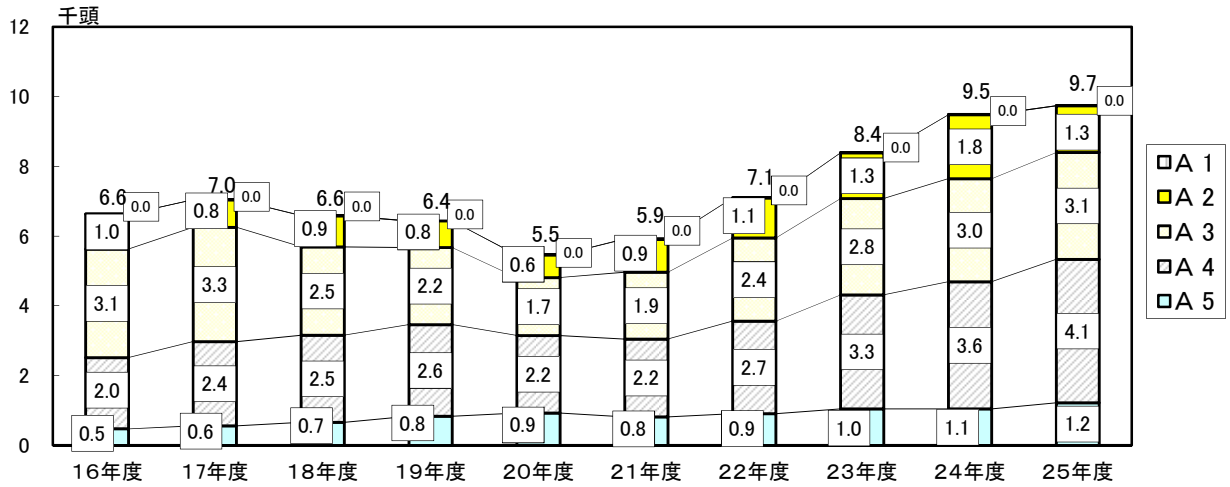


副生物には、輸入物を含む。  
合計には、子牛、めん羊、山羊を含む。

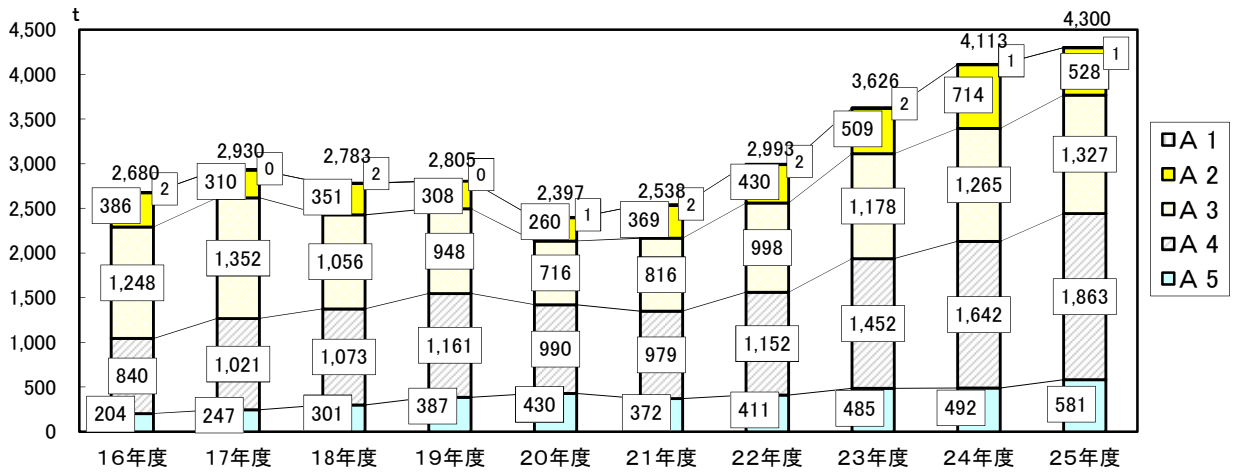
### 3. 格付け等級別 取扱頭数

#### (1) 成牛 (A)

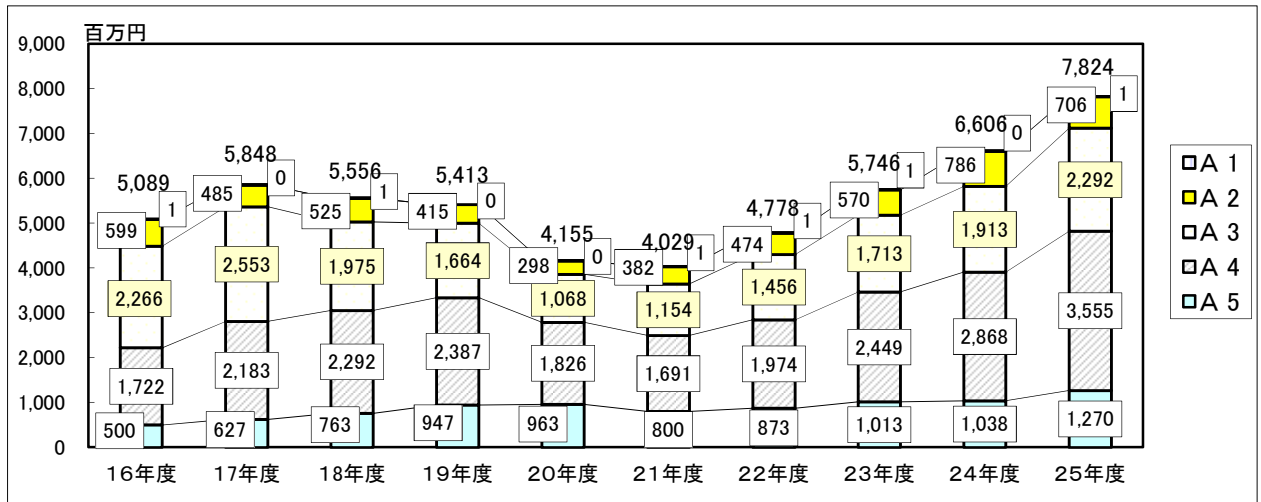
##### 頭数



##### 重量

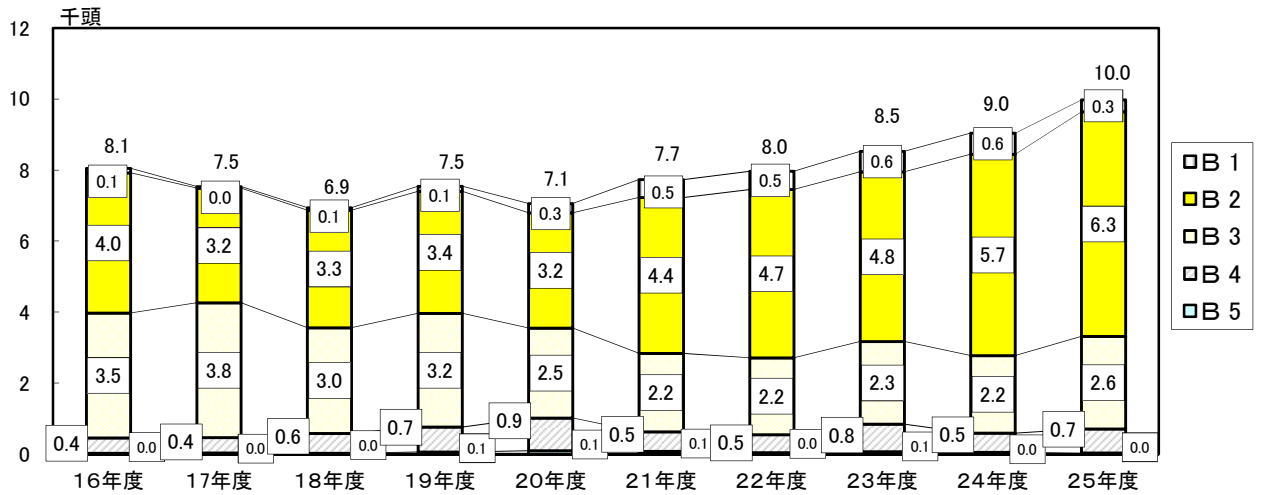


##### 金額

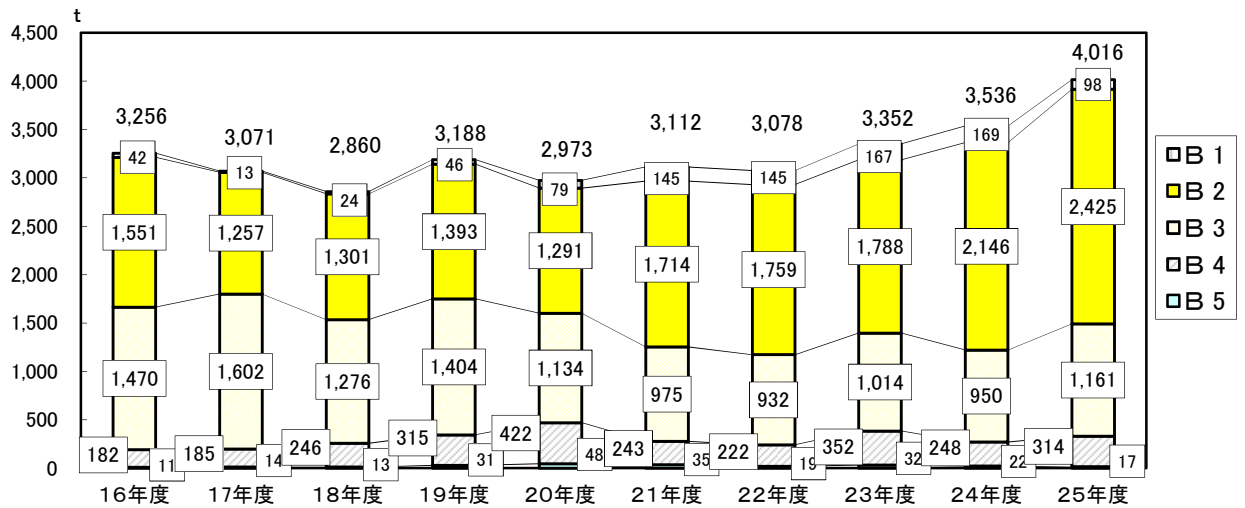


## (2) 成牛 (B)

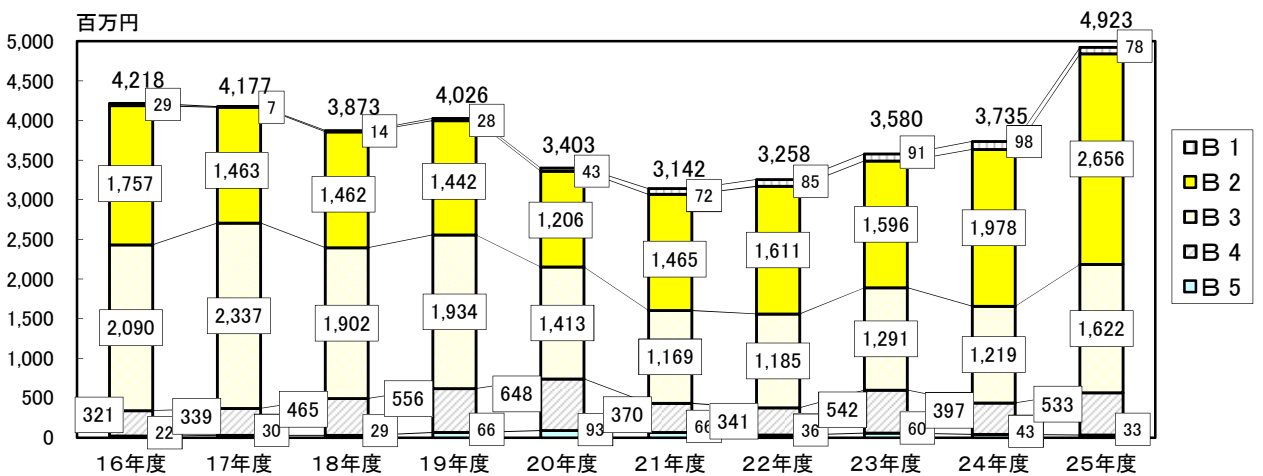
### 頭数



### 重量

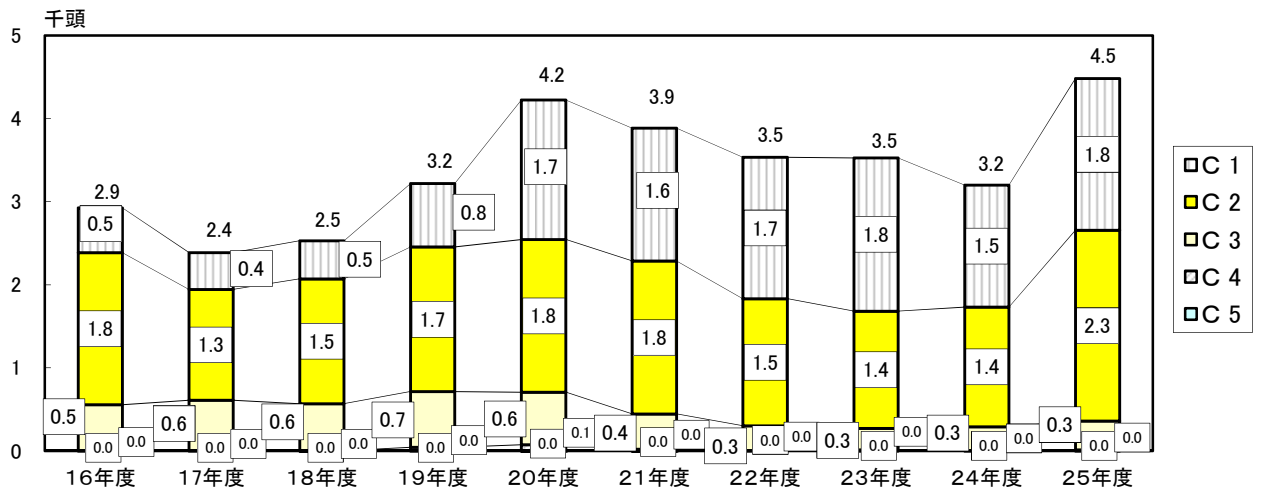


### 金額

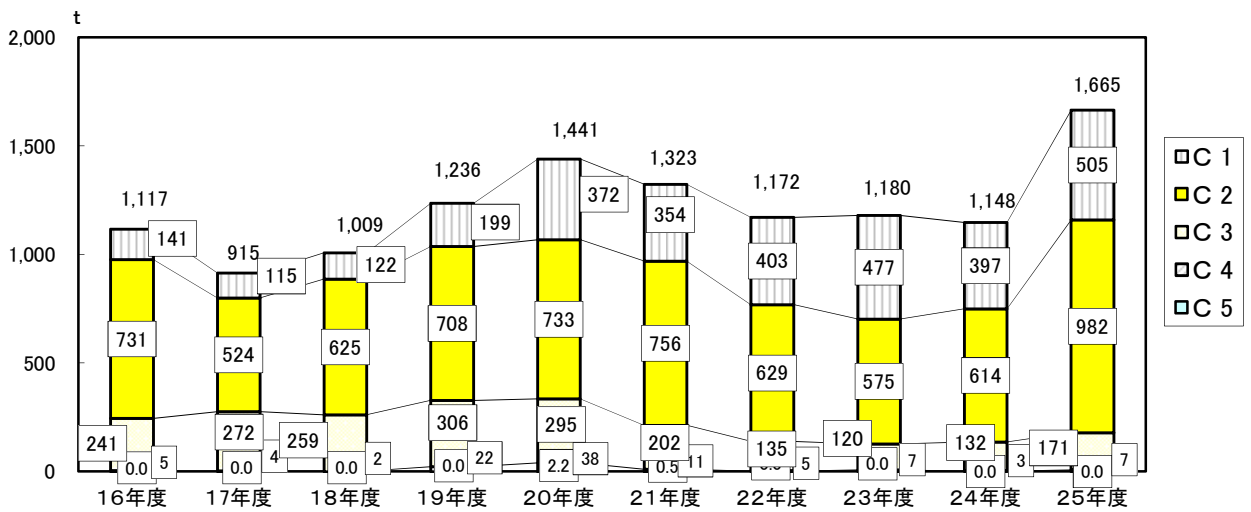


### (3)成牛 (C)

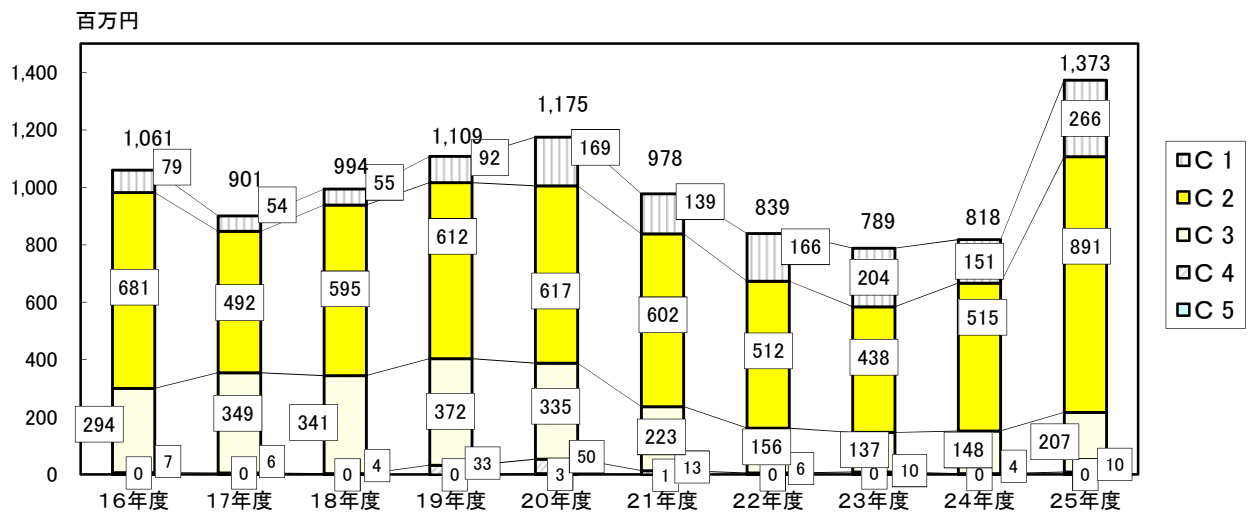
#### 頭数



#### 重量



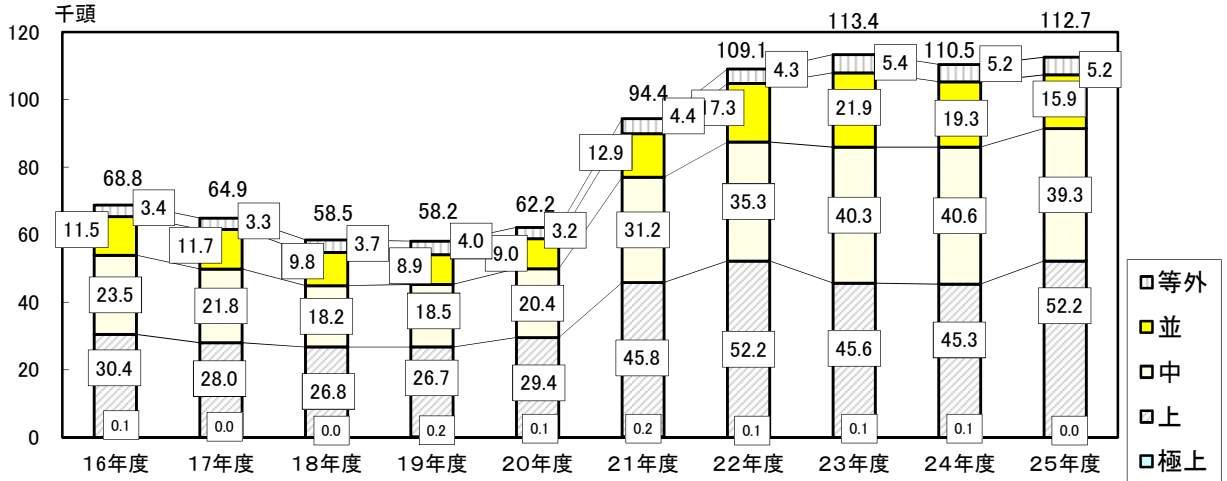
#### 金額



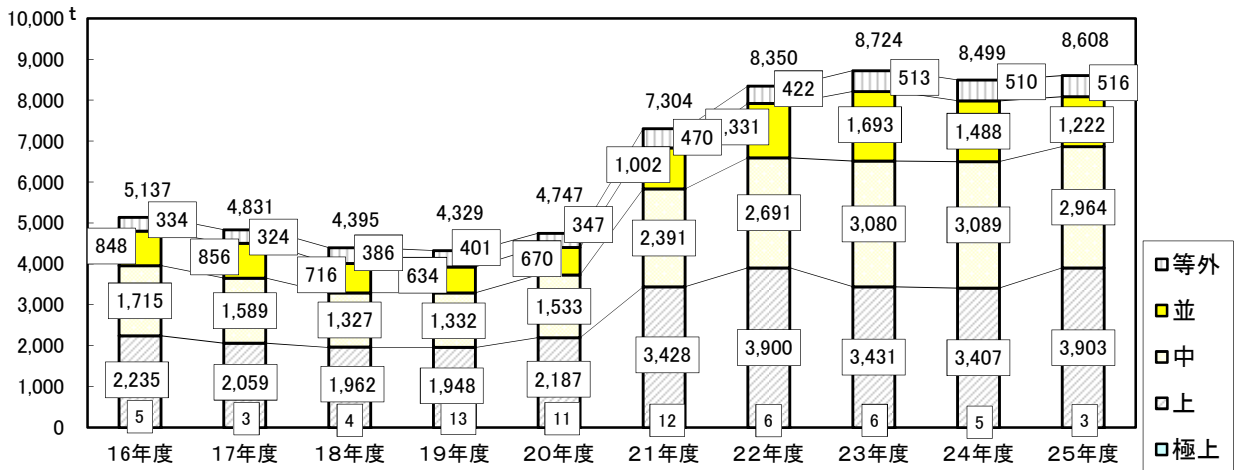


# (4) 豚

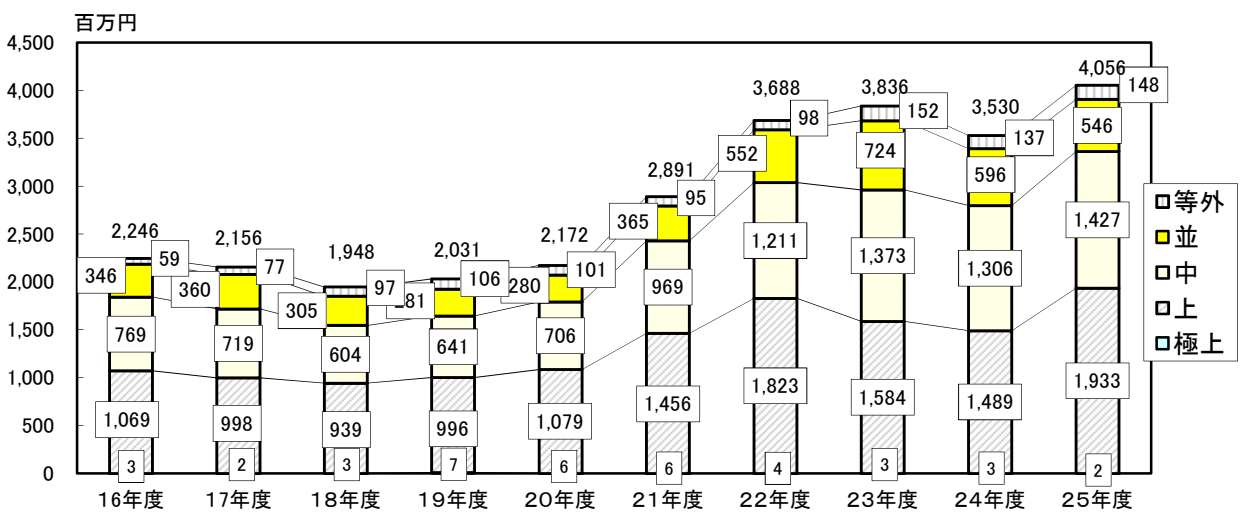
## 頭数



## 重量

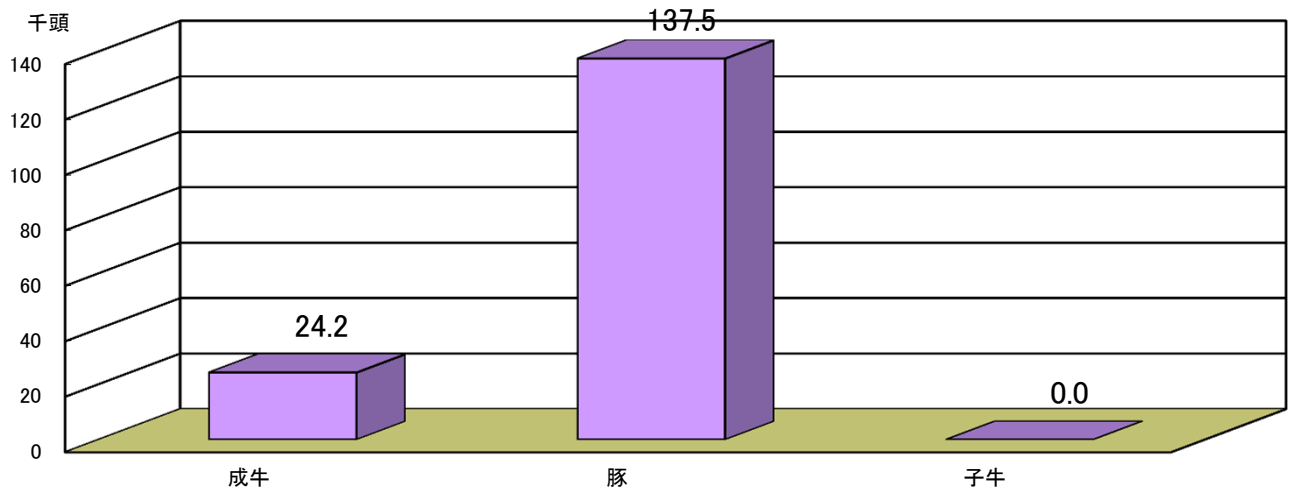


## 金額

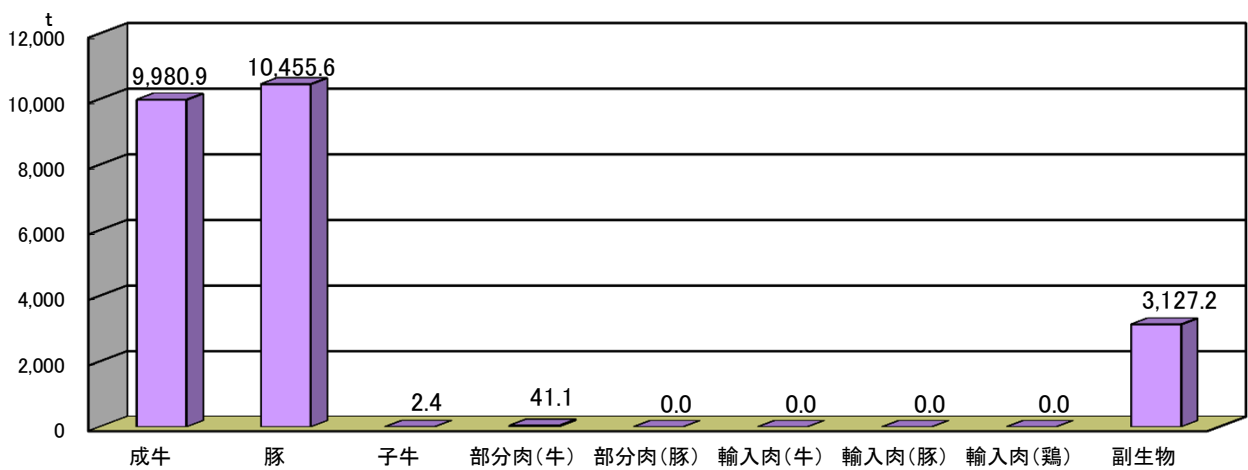


## 4. 平成25年度 取扱高

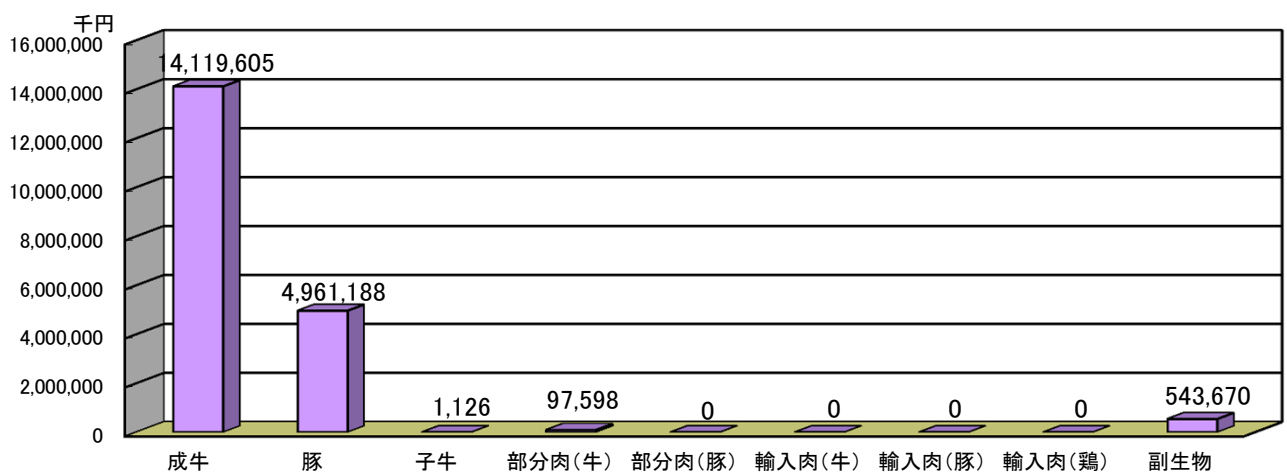
### 頭数



### 重量



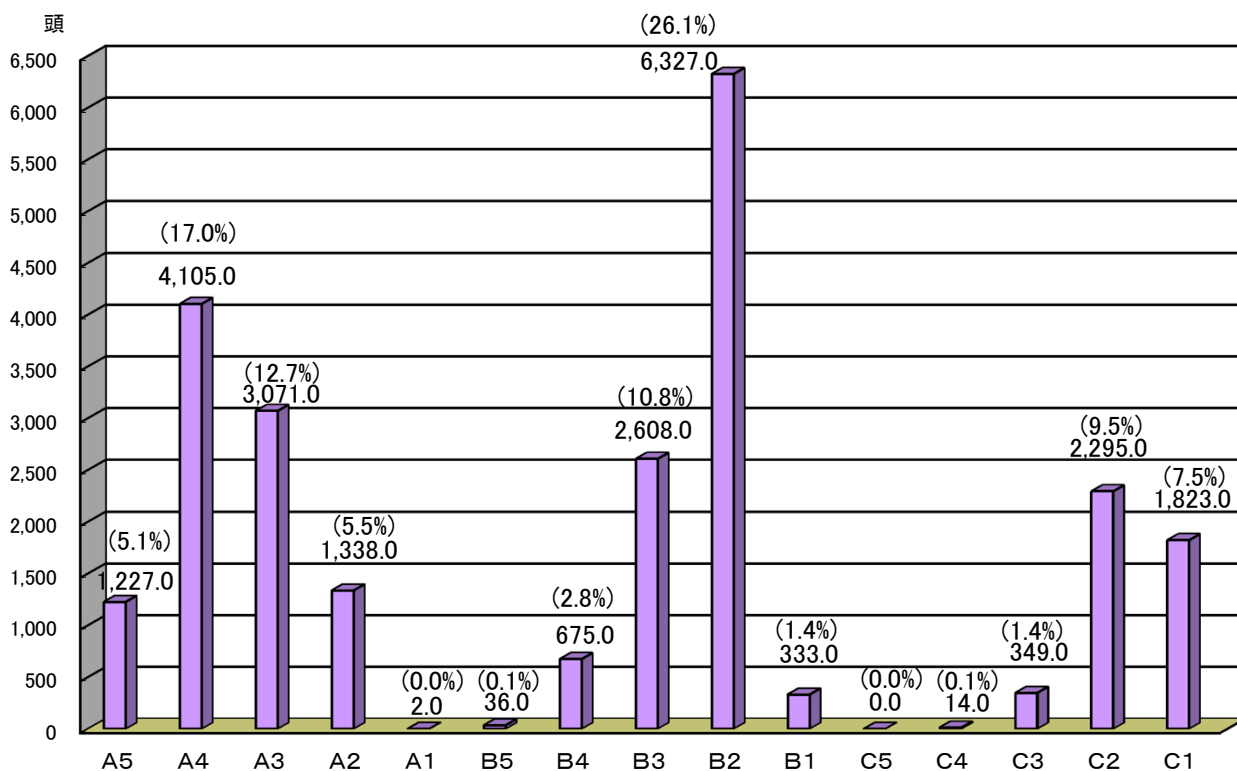
### 金額



※ めん羊は除く

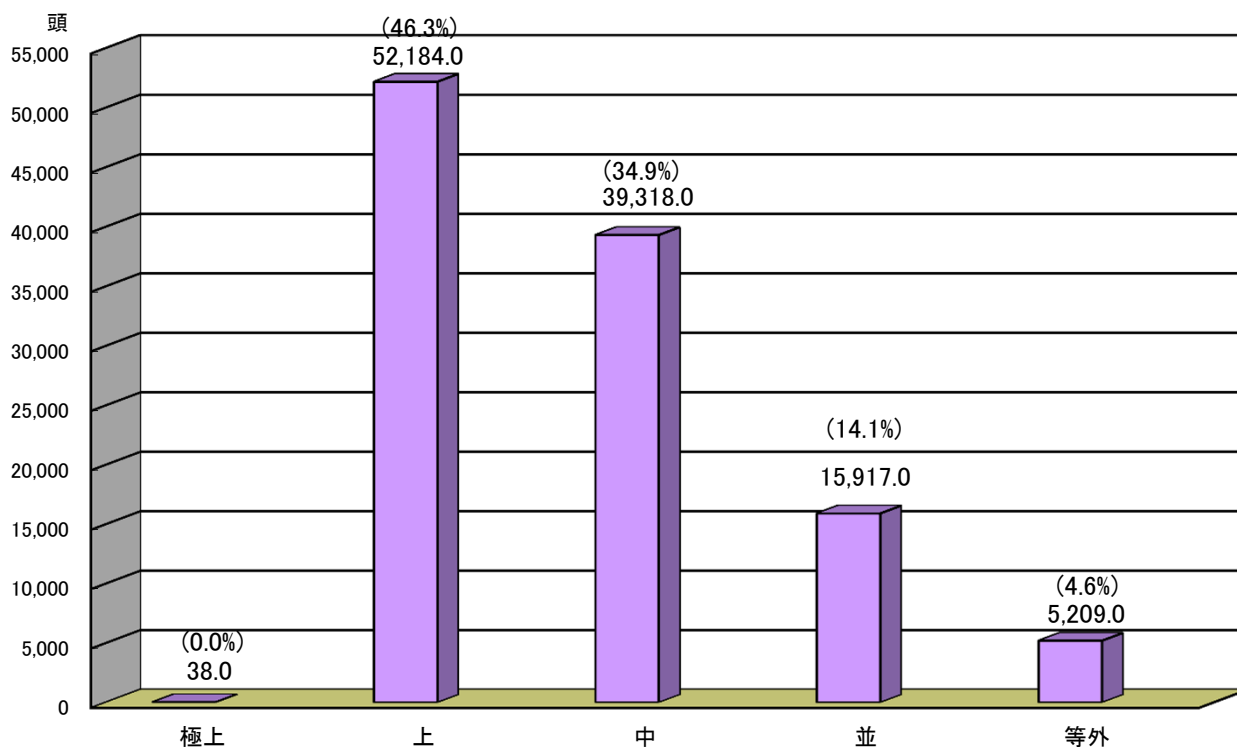
## 5. 平成25年度 規格別取扱頭数

(合計 24,203.0 頭)



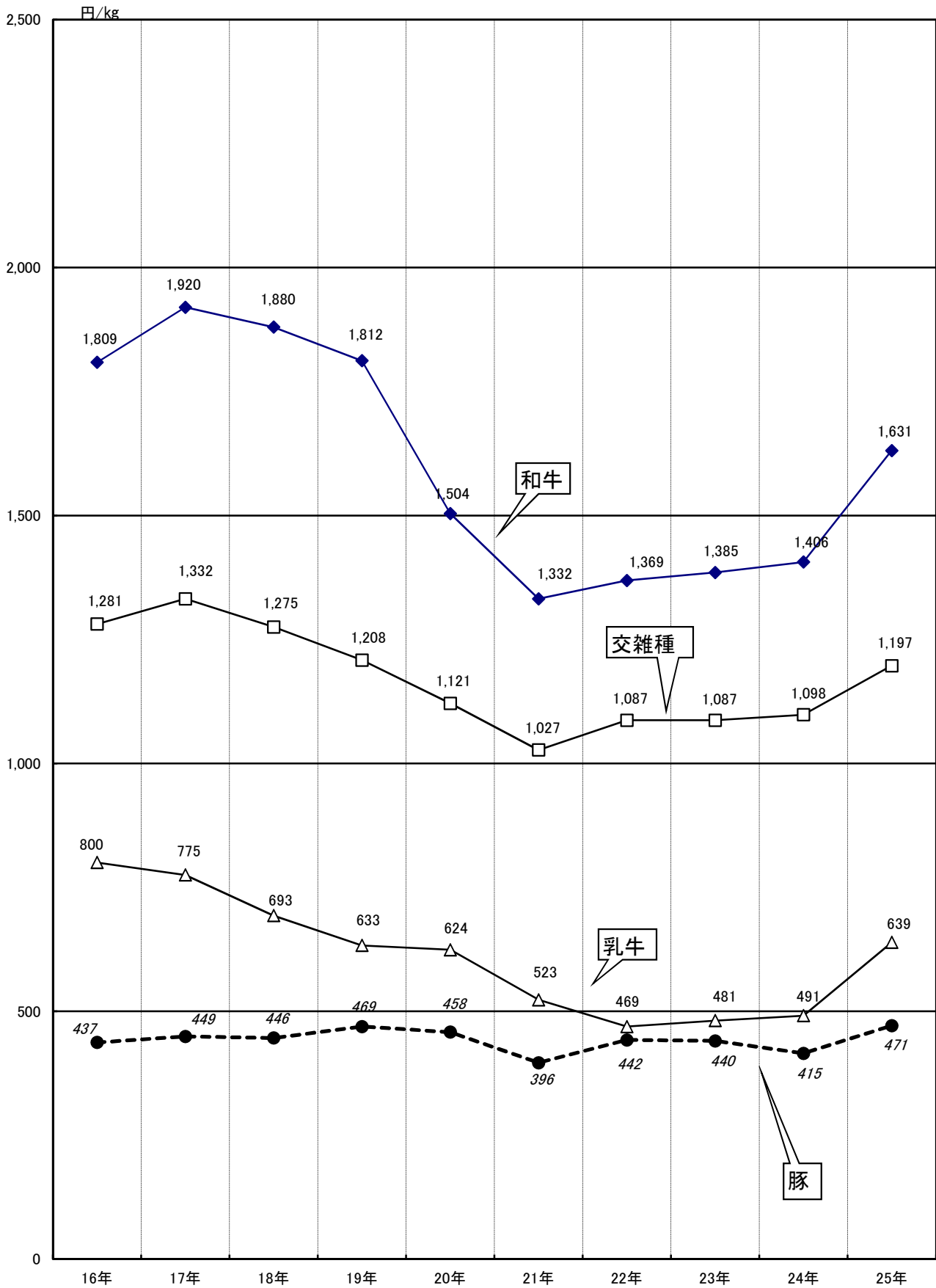
## 豚

(合計 112,666.0 頭)



( )内は、構成比率

## 6. 年度別卸売価格



豚買付枝肉は含まれていない。

# 7. 平成25年度 月別卸売価格

