

人を、想う力。街を、想う力。



2019年4月19日

報道関係各位

三菱地所株式会社  
深見興産株式会社

福岡市内における三菱地所初のオフィスビル開発  
**「(仮称)博多駅前4丁目計画」着工**  
－博多駅に歩行者デッキで接続する高機能オフィスビルを共同開発－

三菱地所株式会社及び深見興産株式会社は、福岡市博多区で、2019年4月15日に「(仮称)博多駅前4丁目計画」の新築工事に着手し、本日4月19日に起工式を執り行いましたのでお知らせします。本物件の竣工は2021年1月末を予定しております。

本計画地は、福岡市内の主要オフィスエリアである博多駅前に位置し、交通の要所であるJR博多駅と歩行者デッキにて接続するアクセス性の高い立地となっております。建物計画においては、無柱空間化により、オフィスフロアにおいては自由度の高いレイアウトを可能にし、企業の生産性向上に資する空間を提供致します。また、屋上には就業者向けのテラスを設置することで、リフレッシュ空間を提供し利用者の満足度向上を目指すと共に、1・2階部分には商業店舗スペースを設け、街の賑わい創出にも寄与します。

本計画は三菱地所と深見興産との共同事業であり、三菱地所の福岡市内における初めてのオフィスビル開発となります。福岡市では、博多駅周辺の活力と賑わいを周辺につなげていく「博多コネクティッド」を推進しており、三菱地所としても当社グループの不動産開発・運営に関するノウハウ・総合力・実績を活かし、更なる発展が期待される福岡市中心部における「街づくり」に貢献すべく、開発事業に積極的に取り組んで参ります。

完成予想図（建物外観パース）



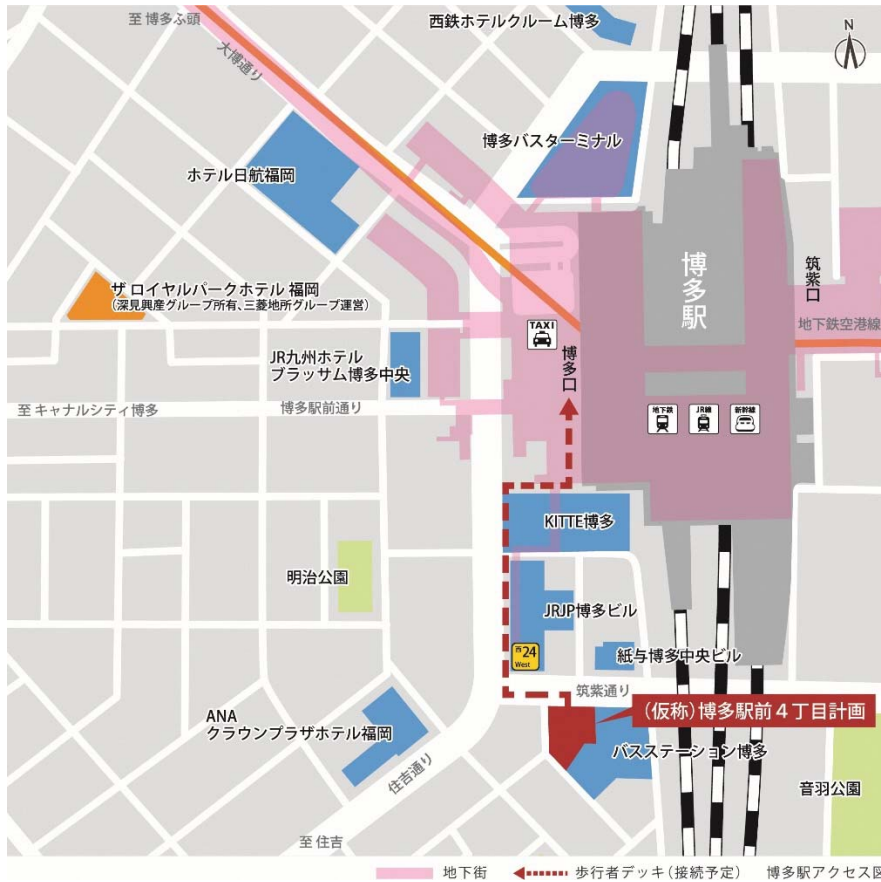
<本件に関するお問い合わせ先>

三菱地所株式会社 九州支店 TEL : 092-731-2211

## ■JR 博多駅接続の優れたアクセス

計画地がある博多駅前エリアは、福岡市内からのアクセスに優れている他、福岡空港、JR 博多駅（新幹線）、博多バスターミナル・バスステーション博多（高速バス）をスムーズに利用できるため、福岡県外からのアクセスにも優れたオフィスエリアです。また、JR 博多駅を中心に商業機能が集積されており、就業者にとっての利便性も非常に高いエリアです。

この中でも本計画地は JR 博多駅と歩行者デッキによる接続を予定しており、JR 博多駅から雨に濡れずにスムーズかつ快適なアクセスが可能です。



歩行者デッキの接続イメージ



2F 歩行者デッキ接続フロア

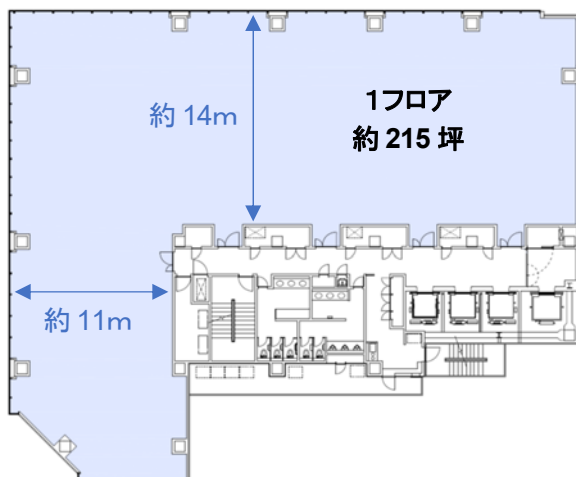


## ■開放的なオフィス空間と就業者の満足度向上を目指した屋上テラス

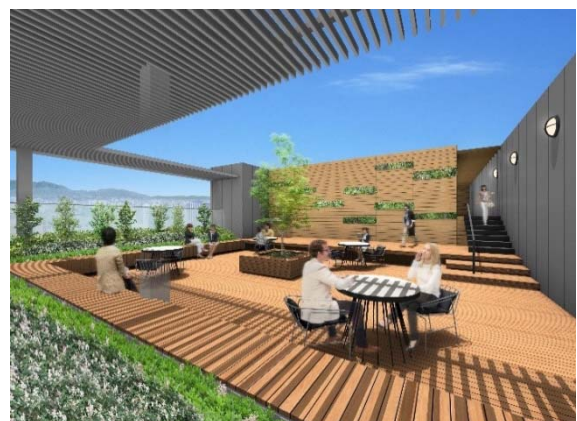
基準階フロアは、有効面積約 215 坪、天井高 2.8m、奥行約 11~14mと広々とした作りとなっている他、柱を窓側に寄せることで執務スペースの無柱化を実現し、レイアウト効率に優れた開放的な設計としています。

また、屋上を緑あふれるテラスとして整備し、就業者向けのリフレッシュ用スペースとして開放することで、オフィス就業者の満足度や生産性の向上をファシリティ面からサポートしていきます。

基準階平面図 (6 階~13 階)



緑あふれる屋上テラス (就業者向け)





## ■計画概要

事業者	三菱地所株式会社、深見興産株式会社
所在地	福岡市博多区博多駅前4丁目8外（地番）
主要用途	事務所・店舗（物販／飲食）・駐車場
敷地面積	約1,500㎡
延床面積	約12,550㎡
階数・構造	地上13階 地下1階・鉄骨造（一部鉄骨鉄筋コンクリート造）
設計・監理	株式会社三菱地所設計
施工	株式会社大林組
新築工期	2019年4月15日～2021年1月末日（予定）
交通	JR博多駅徒歩4分、市営地下鉄空港線博多駅徒歩4分

開放的なオフィスエントランス



賑わいを創出する商業ゾーン



憩いと賑わいの広場



\*本プレスリリース掲載画像等につきましては、以下の URL よりデータをダウンロードできます。  
(ダウンロード期限：2019年4月26日（金）)

URL：<https://mecgroup.box.com/v/hakataekimae-4-chome>