

2019年3月19日

株式会社近鉄・都ホテルズ

近鉄不動産株式会社

近鉄グループホールディングス株式会社

NEWS RELEASE

「都ホテル 博多」 2019年9月22日オープン

～博多の新たなランドマーク 屋上から滝が流れるハイクオリティホテル誕生

低層部の店舗フロア同時オープン～

株式会社近鉄・都ホテルズ（所在地：大阪市天王寺区／代表取締役社長 中山 勉）および近鉄不動産株式会社（所在地：大阪市天王寺区／代表取締役社長 善本 烈）は、現在JR博多駅筑紫口前に建設中のビル名称を「近鉄博多ビル」、「都ホテル 博多」と低層部の店舗フロアの開業日を2019年9月22日(日)に決定しましたのでお知らせします。

「都ホテル 博多」は、「ゆとり」「クオリティ」「デザイン」のすべてを満たしたホテルに対して福岡市が認定する「ハイクオリティホテル建設促進制度」の第1号ホテルです。すべての客室面積を30㎡超とし、全室にゆとりある洗い場付バスルームを完備しています。最上階にはレストラン・バーや、天然温泉を利用した屋上スパを設け、ご宿泊されるお客さまに加え、地域の皆さまにもゆったりとくつろげる時間を提供する福岡のリーディングホテルを目指します。

また、2階から地下1階の低層部の店舗フロアには、2階は「九州の食を楽しむフロア」、1階は「上質なライフスタイルを発信するフロア」、地下1階は「デイリー&カジュアルのフロア」をコンセプトとする6店舗がオープンします。

「近鉄博多ビル」は、博多駅直結・徒歩1分という利便性と屋上から滝が流れる斬新なデザインで、博多の新たなランドマークとして、福岡市の掲げる「アジアの交流拠点都市」の形成に貢献してまいります。



外観（イメージ）

「緑と水と光のホテル」をコンセプトに豊富な緑を立体的に配置。滝が流れ落ちるイメージは、九州の雄大な自然がモチーフ。夜間は建物全体のライトアップを行い、にぎわいを演出します。

<本件に関するお問い合わせ先>

株式会社近鉄・都ホテルズ 営業推進部（寺川・西尾・深田）	TEL：06-6774-7680
近鉄不動産株式会社 経営企画室（広報）（杉本・西口）	TEL：06-6776-3057
近鉄グループホールディングス株式会社 広報部（坂本）	TEL：06-6775-3359

本資料配付先：福岡経済記者クラブ、大阪商工記者会、大阪建設記者クラブ、近畿電鉄記者クラブ、青灯クラブ、国土交通記者会

【ホテル概要】

1. 名称 都ホテル 博多



2. 客室 208室 (全室 30㎡ 超)

ツインルーム 137室 / ダブルルーム 65室 / テラス付特別ルーム 6室

3. ホテル内施設構成

(1) 客室 (5階～12階)

広々とした間取りに、開放的な窓を設けることで都会の喧騒から解き放たれ、落ち着いて快適にお過ごしいただける空間を実現しました。



客室 (イメージ)

特色：

① 全室 30㎡超の広々とした客室

全室、車いすをご利用の方でも旋回できるゆとりあるスペースを確保します。

② 全室 洗い場付バスルームを完備

浴槽はハイクオリティホテルにふさわしい、保熱性、耐久性に優れた国産鋳物ホーローを採用。さらに洗い場付きで、ゆったりとしたバスタイムをお過ごしいただけます。

③ 地域の文化的要素を組み込んだ客室内設

客室内のところどころに、地域の文化的要素を取り入れました。博多織をモチーフにした絨毯や伝統的な焼物である小石原焼(湯呑)を採用予定です。

④ テラス付特別ルーム「ザ・テラス」

上階から流れる滝に沿って位置する特別な客室「ザ・テラス」は全部で6室。壁面の緑に包まれ、流れる滝を見ながら優雅にティータイムなどをお楽しみいただけます。

(2) 屋上温泉スパ (最上階 13階)

最上階の天然温泉を用いたスパエリアにはプールやジェットバス、足湯のほか、内湯とサウナも完備。ご宿泊のお客さまは専用のエレベーターでアクセスでき、無料でご利用いただけます。また、プールサイドでは、軽食やドリンクもお楽しみいただけます。



屋上温泉スパ (イメージ)

(3) レストラン&バー (最上階 13階)

「光あふれるレストラン」をテーマに、朝食からランチ、ディナー、バータイムまでお楽しみいただけるオールデイダイニング。天井まで届くガラス張りの窓が開放的な印象を演出します。



レストラン&バー (イメージ)

4. 宿泊予約の受付開始

●開始日時 2019年4月8日(月) 9:00～

●予約方法

①電話受付

都ホテルズ&リゾート予約センター

TEL：0120-333-001(平日9:00～22:00、土日祝9:00～20:00)

②インターネット予約

都ホテルズ&リゾートのホームページ

URL：<https://www.miyakohotels.ne.jp/hakata>

客室一覧

タイプ	広さ	ダブル/ツイン	ベッド幅	部屋数	販売予定価格
スーペリア	30.0㎡～31.3㎡	ツイン	1,200×2	92	21,000～59,590円
		ダブル	2,000×1	29	
デラックス	34.0㎡～34.5㎡	ハリウッドツイン	1,200×2	25	26,000～64,430円
		ツイン (ユニバーサルデザイン)	1,200×2	1	
	35.5㎡～36.1㎡	ダブル	2,000×1	28	29,000～68,060円
ラグジュアリー	42.0㎡～43.9㎡	ツイン	1,200×2	19	39,000～76,530円
		ダブル	2,000×1	8	
ザ・テラス	38.0㎡(テラス11.9㎡)	ハリウッドツイン	1,200×2	1	60,000～121,300円
	45.3㎡(テラス4.2㎡)	ダブル	2,000×1	1	
	48.1㎡(テラス21.6㎡)	ツイン	1,200×2	1	85,000～145,500円
	50.6㎡(テラス8.1㎡)	ダブル	2,000×1	1	
	63.4㎡(テラス15.4㎡)	ダブル	2,000×1	1	133,000～193,900円
	97.5㎡(テラス9.4㎡)	ツイン	1,400×2	1	193,000～254,400円

※販売予定価格は消費税・サービス料を含み、2名1室利用の場合の1室価格です。価格は日程により変動します。

【店舗フロア概要】

2階『九州の食を楽しむフロア』

[もつ鍋専門店]

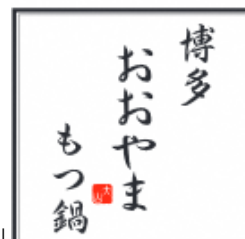
博多もつ鍋おおやま 都ホテル 博多 店



新店舗イメージ

一口目の「美味しい」に全力を注ぐため、モツはキメが細かく甘みの強い和牛を100%使用、スープに試行錯誤を重ね創りあげた絶品もつ鍋。

店内はウッドベースのダイナミックな和モダン空間になっており、特別な「おおやま」です。個室、ソファー席、オープン席でさまざまなシーンにご利用いただけます。



[和食]

対馬のどぐろとイカ活き造り 博多 魚蔵 (うおくら)



新店舗イメージ

対馬の高級ブランドである「のどぐろ紅腫（べにひとみ）」や呼子直送の活きたヤリイカを中心に、北部九州産の新鮮な食材を使用します。博多駅前のハイクオリティホテルにふさわしく上品で明るい雰囲気、北部九州の豊かな恵みを活かし、博多の若手料理人が魅せる技とサービスでおもてなしします。



1階『上質なライフスタイルを発信するフロア』

[ビューティー&ヘルシーストア (小売店)]

店舗名称未定



新店舗イメージ

大賀薬局のフラッグシップとして、博多駅前にて上質なライフスタイルを発信します。美容の専門家や薬剤師によるカウンセリングを行い、化粧品・健康用品を通じて、お客さま一人ひとりに合わせた「健康で美しく豊かな暮らし」をご提案します。



地下1階『デイリー&カジュアルのフロア』

[コンビニエンスストア]

セブン・イレブン 都ホテル 博多 店 (仮称)



イメージ

地域のお客さまはもちろん、ホテルにご宿泊されるお客さまにも便利に感じていただけるよう、品揃え、サービスの充実を目指してまいります。

地域限定の商品を多く取り揃え、福岡ならではのお店作りを行ってまいります。



[スペシャルティコーヒーショップ]

タリーズコーヒー 都ホテル 博多 店



イメージ

シアトル発祥のスペシャルティコーヒーショップ。世界各国より厳選したコーヒー豆のみ使用。

地域のお客さまはもちろん、ホテルにご宿泊されるお客さまにも寛ぎの空間と、おもてなしの心を追求したサービスを提供し、「地域のコミュニティカフェ」を目指します。



[ワインと天ぷら]

ワインと天ぷら あら木 都ホテル 博多 店



イメージ

日本美を感じる雰囲気の中、ワインと天ぷらのマリアージュを、カウンター越しにカジュアルなスタイルでソムリエがご提供します。

高級ワインをリーズナブルに楽しめたり、キャビアを気軽にスプーンで食べられたり…

福岡で3店舗目の「あら木」が洒落た大人の感性を刺激する遊び場をご用意します。



【近鉄博多ビル概要】

1. 所在地

福岡市博多区博多駅東2-1-1

(JR「博多駅」筑紫口 徒歩1分)

(地下鉄空港線「博多駅」直結 徒歩1分)

(福岡空港より車で15分)



2. フロア構成

地下1階～2階 店舗フロア

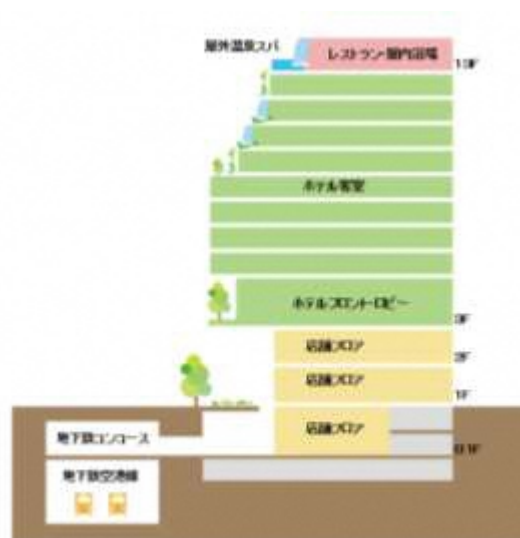
「博多駅」地下鉄コンコースに直結

3階 ホテルフロント・ロビー・ラウンジ

5階～12階 客室フロア

13階 屋内外温泉スパ・レストラン・バー

駐車場 36台 (うち2台は車椅子マーク)



3. 土地・建物概要

階数：地上13階、地下1階

面積：敷地面積 約 2,260㎡

延床面積 約 22,970㎡



【外観イメージ (低層部)】

にぎわいと憩いを演出する開放的な空間



【地下1階イメージ】

「博多駅」地下鉄コンコースに直結

(以上)