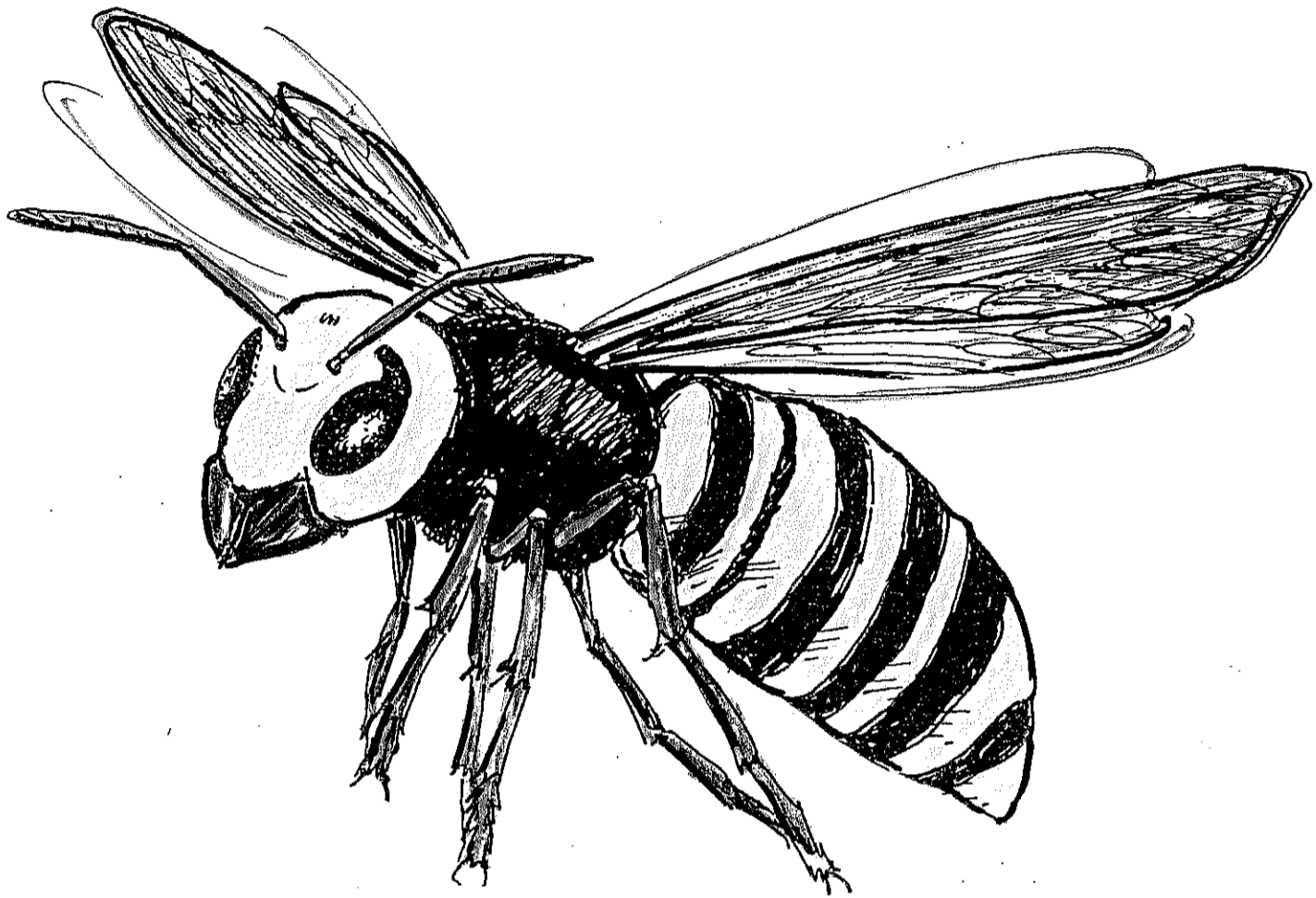


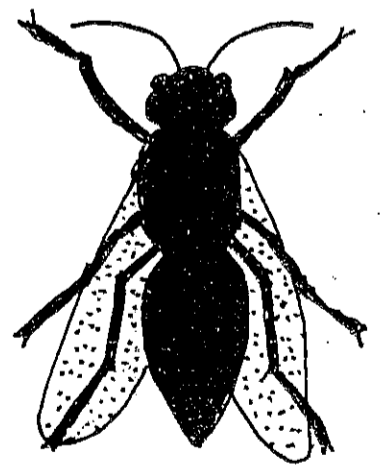
スズメバチに注意!!!

～スズメバチに出会ったら～



〈スズメバチの行動〉

- スズメバチは、普段は何もしないが、巣の近くで騒いだりすると、驚いて攻撃してくることがある。
- 自分に向かってきたり、周囲を飛んだりしてもあわてずに、ゆっくりしゃがんで、その場から静かに離れる。
- 手を振って追い払ったりすると、攻撃されたと思って刺しに来る。
- カチカチという音を鳴らしていたら危険信号。姿勢を低くして、その場からできるだけ早く、遠くに逃げる。
- 黒い服装は攻撃されやすい。できるだけ白い服装で



実物の大きさ