

西区市民美術展

西祭(SaiSai)～ 西区みんなでつくる文化祭 ～



あなたの作品が
福岡市美術館に!!



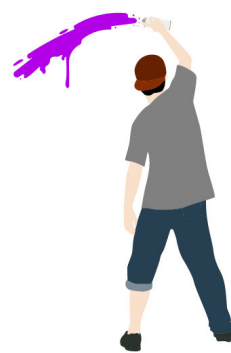
- ◆ 申込方法 所定の申込書を、下記まで郵送、FAX、メールもしくはご持参ください。
申込書は、公民館、西市民センター、西部出張所、さいとぴあ、西区役所
企画振興課で配布しています。西区のホームページからもダウンロードできます。
各部門1人1点に限ります。
※ 詳しくは、裏面の『「西区市民美術展」出品要綱』をご覧ください。

- ◆ 申込期間 令和5年10月2日(月)～10月31日(火)(必着)
※ 作品の搬入は、12月10日(日)です。(裏面参照)

- ◆ 申込先 西区イベント推進会議事務局

西区役所総務部企画振興課 担当・森保、中原^{もりやす}
〒819-8501 西区内浜1丁目4番1号
TEL 895-7033 FAX 885-0467
E-mail shinko.NWO@city.fukuoka.lg.jp
西区ホームページ

FaN
Fukuoka Art Next



- ◆ 作品展示 令和5年12月12日(火)～12月17日(日)
9時30分～17時30分
- ◆ 展示会場 福岡市美術館 ギャラリーA～D
- ◆ 表彰 審査により優秀作品に賞を授与。
表彰式:令和5年12月17日(日) 13時00分～(予定)
福岡市美術館 レクチャールームにて
- ◆ ギャリートーク 表彰式終了後に審査員によるギャリートーク(作品解説、アドバイス等)を開催する予定です。
詳細は決定次第、西区ホームページ、フェイスブック「ぷらりにしく」でお知らせします。

西祭(SaiSai)～西区みんなで作る文化祭～
「西区市民美術展」出品要綱

- 部 門 洋画、日本画、書、写真、工芸の5部門 ※出品規定は別紙のとおり
- 出品数等 各部門、いずれも1人1作品まで。
過去に当美術展に出品した作品及び、他美術展の入賞作品は受付不可。
- 申込資格 (1) 15歳以上(中学生を除く)で西区に居住または勤務・通学している人。
(2) (1) 以外で、西区内の講座やサークルで活動している人。
- 申込期間・申込方法 令和5年10月2日(月)～10月31日(火)の期間に、所定の「出品申込書」を下記の事務局へ郵送、電子メール、FAX、または持参でご提出ください。
※「出品申込書」は公民館・西市民センター・西部出張所・さいとぴあ・西区役所に備えています。またHPからのダウンロードも可能です。
※申し込み後の作品搬入は12月10日(日)です。(下記に詳細あり)
- 表 彰 審査のうえ、全部門の中から区長賞、部門ごとに優秀賞、奨励賞及び花を題材としている作品から、一人一花賞を決定後、表彰します。
一人一花賞を受賞された方の作品を、美術展終了後、一定期間西区役所へ展示させていただきます。(審査の結果、賞の対象がない場合は該当なしとして取扱います。)
※令和4年度区長賞、優秀賞受賞者は、本年度は審査対象外とさせていただきます。
表彰式:令和5年12月17日(日) 13:00～(予定)
表彰式の後に各部門の審査員を講師としたギャラリートークを開催します。
- 作品展示 (1) 日 時 12月12日(火)～12月17日(日) 9時30分～17時30分
※ 入館は17時まで
(2) 場 所 福岡市美術館(福岡市中央区大濠公園1-6)
ギャラリーA～D
交通案内は「福岡市美術館 アクセス」で検索
- 作品搬入 (1) 搬入日時 12月10日(日)10時00分～16時00分
(2) 搬入場所 西市民センター 実習室(3階)
※ 作品裏面に必ず作品票を貼り付けて下さい。
※ 作品と引換に出品証を渡します。
※ 作品の搬入にかかる費用・用具等は、出品者の負担とします。
- 作品の受取り (1) 受取日時 12月18日(月) 10時00分～20時00分
(2) 受取場所 西市民センター 実習室(3階)
(詳細は12月10日(日)の搬入時にもお伝えいたします。)
※ 上記日時に出品証(搬入時に渡します)と引換に行います。
※ 作品受取日は12月18日(月)のみですので、必ず受け取りをお願いいたします。
※ 作品の受け取りにかかる費用、用具等は出品者の負担とします。
- 作品の保全 不慮の災害等による作品の汚損、破損、亡失等について、主催者は責任を負いません。
- そ の 他 市政だより・ホームページ・Facebook等で広報の為、作品の写真を掲載することがありますので、あらかじめご了承下さい。
- 主 催 西区イベント推進会議
- 共 催 西区役所