

福岡市立学校教諭等の勤務実態調査の結果概要

1 調査の概要

調査期間：令和元年10月6日から令和元年11月2日のうち連続する7日間

調査対象：小学校・中学校・特別支援学校・高等学校の校長，副校長，教頭，主幹教諭，指導教諭，教諭，養護教諭，栄養教諭，事務職員（1,844名を抽出）

実施方法：対象職員に調査票を配布し，自己記入による回答を回収

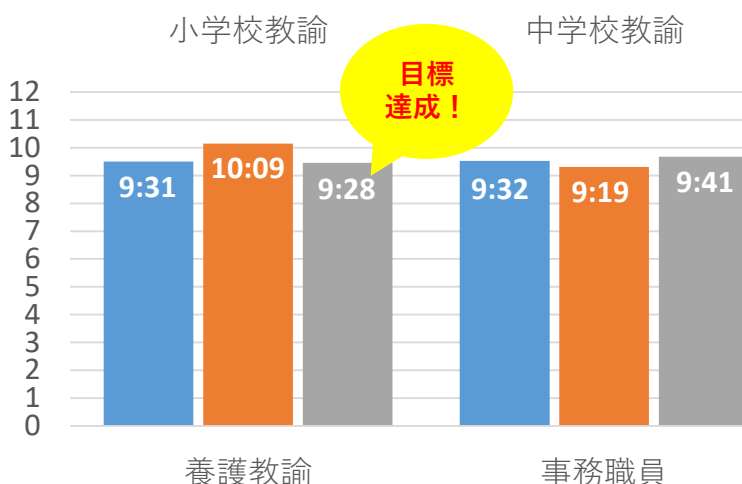
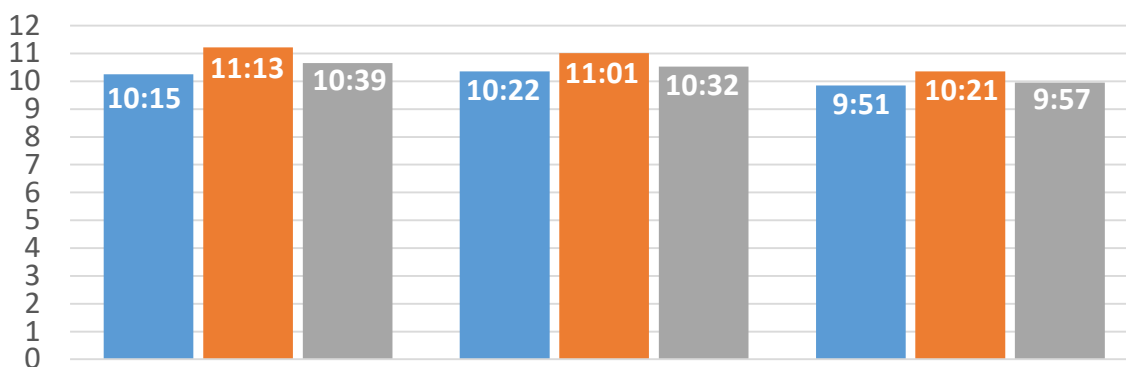
有効回収数：1,753名 ※回収率 95.1%

調査項目：属性（職名，年齢，学級数，学級担任の有無等），7日間の勤務実態の記録等

2 教諭等の平均的な勤務の状況

	小学校教諭	中学校教諭	特別支援学校教諭	高等学校教諭	養護教諭	栄養教諭	事務職員
出勤・退勤時刻の平均	7:47 18:26	7:41 18:13	7:52 17:49	7:55 18:28	7:59 17:27	8:06 17:56	8:03 17:44
在校時間	10:39	10:32	9:57	10:33	9:28	9:50	9:41

教諭等の1日あたりの在校時間の推移



業務改善実施プログラムの目標値

教員の在校時間を平成16年度の勤務実態調査の水準まで短縮

■ H16 ■ H26 ■ R1