

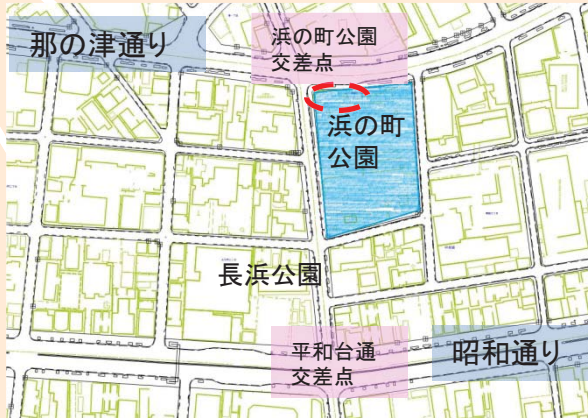


1

浜の町公園（舞鶴3丁目）

約5m<sup>2</sup>～

通学路で児童たちが毎日通ります！



2

春吉公園（春吉1丁目）

約10m<sup>2</sup>～

お隣は春吉小学校・春吉公民館！



3

今泉公園（今泉1丁目）

約3m<sup>2</sup>

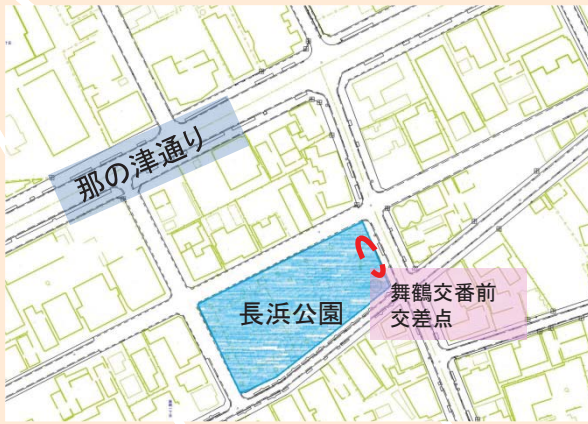
交差点部分の目立つ場所です。





4

長浜公園（舞鶴1丁目） 約8m<sup>2</sup>～



親ふこう通り沿いの公園です！通学路でもあります。



5

六本松公園（六本松4丁目） 約5m<sup>2</sup>～



福岡市科学館近くです！



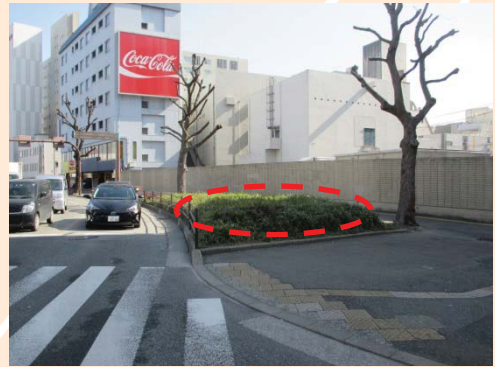


6

那の津口交差点 約50m<sup>2</sup>

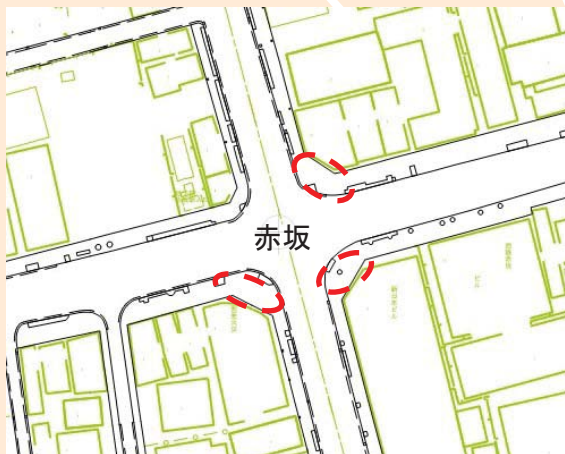


歩道橋を降りたら、  
そこは花畑だった！



7

赤坂交差点 約10m<sup>2</sup>

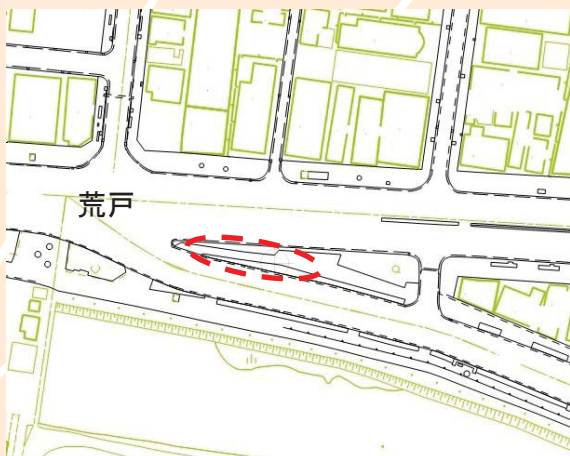


地下鉄出入口付近で  
信号待ちが多い！



8

荒戸交差点 約80m<sup>2</sup>



彫刻「スウィング」への  
軸線を形成する花壇！





9

須崎1号交差点 約10m<sup>2</sup>



天神北ランプから降りて  
目立つ花壇！



10

堀川公園近く(那の川2丁目) 約10m<sup>2</sup>



公園へのお散歩コース  
を花壇が導きます！





1

三宅中央公園(三宅3丁目) 約10m<sup>2</sup>

子どもから高齢者までたくさんの方に親しまれている公園です！



2

長住中央公園(長住5丁目) 約32m<sup>2</sup>

バス通りに面しており、広範囲から市民の方が遊びに来る公園です！



3

塩原中央公園(塩原2丁目) 約12m<sup>2</sup>

南市民センターに隣接している広い公園で、遠足や運動等で市民の方が集います！





4

堀川公園(大楠2丁目) 約10m<sup>2</sup>



春はお花見を楽しみに多くの方が訪れる、平尾駅そばの公園です！



5

三月田公園(高宮1丁目) 約6m<sup>2</sup>



新しく遊具が整備され、たくさんの子供たちが集まる公園です！

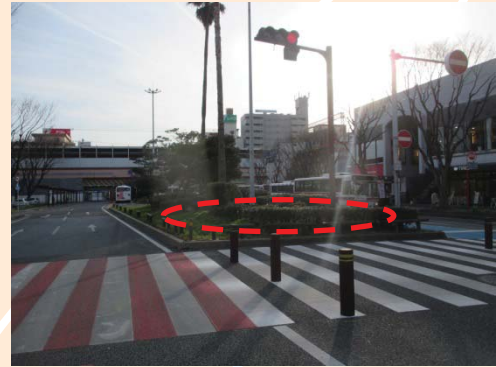




6

大橋駅前交差点 約10m<sup>2</sup>

乗降客数3.5万人/日！  
学生も多いエリアです



7

大橋駅西口広場(大橋1丁目) 約30m<sup>2</sup>

乗降客数3.5万人/日！  
店舗が多いエリアです



8

大橋駅西口(大橋1丁目) 約45m<sup>2</sup>

駅前通りに続く歩道の  
広いエントランス！





9

野間四ツ角交差点 約15m<sup>2</sup>



交通結節点を花壇で彩ります！



10

野間大池前交差点 約60m<sup>2</sup>



時計台モニュメントの根元を彩ります！

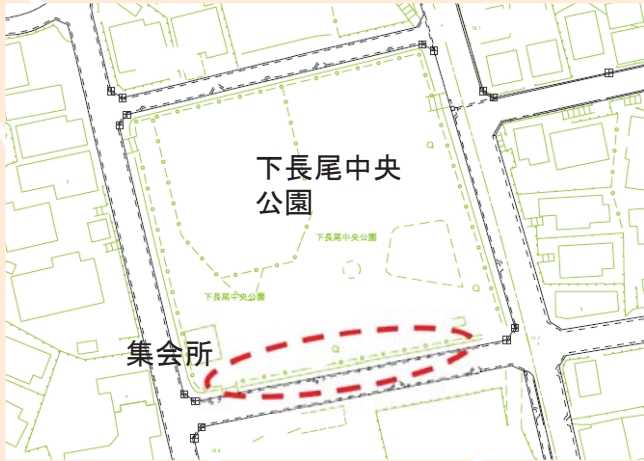




1

下長尾中央公園（長尾5丁目）

約8m<sup>2</sup>



通学路に隣接し、児童たちの利用が多い公園！



2

田島北公園（田島1丁目）

約10m<sup>2</sup>



別府団地に近く、幼児の利用が多い！



3

神松寺緑地（松山1丁目）

約15m<sup>2</sup>



近隣に市民センターや福岡大学がある！



4

長尾公園（長尾4丁目） 約5m<sup>2</sup>



通学路に隣接し、交通量の多い福大通り沿線！



5

別府西公園（別府2丁目） 約5m<sup>2</sup>



地下鉄別府駅に近く、通学路でもある！



6

中村学園大学前交差点 約10m<sup>2</sup>

学生が多く行き交う交差点を花で飾ります！



7

城南あいさつ通り(茶山六丁目) 約10m<sup>2</sup>

ソメイヨシノが咲き誇る散歩道！

