

経営比較分析表（令和2年度決算）

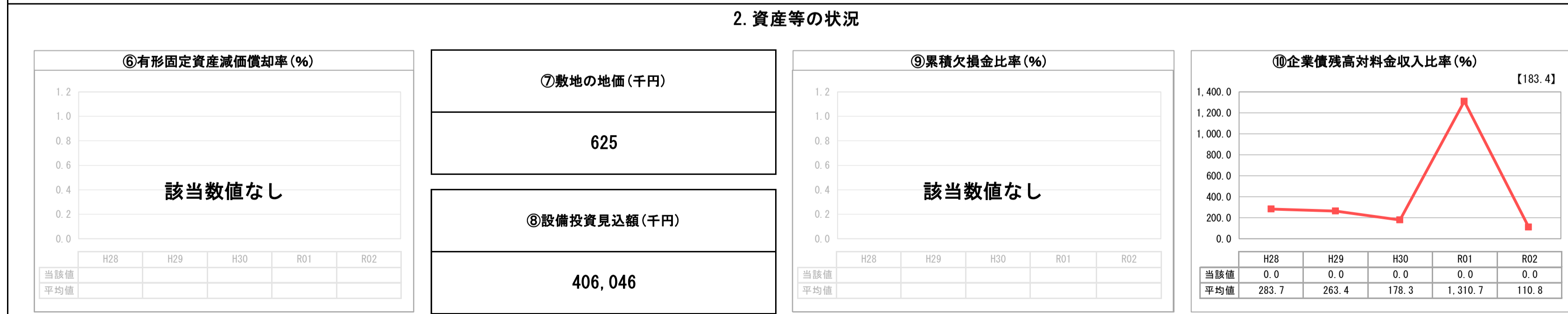
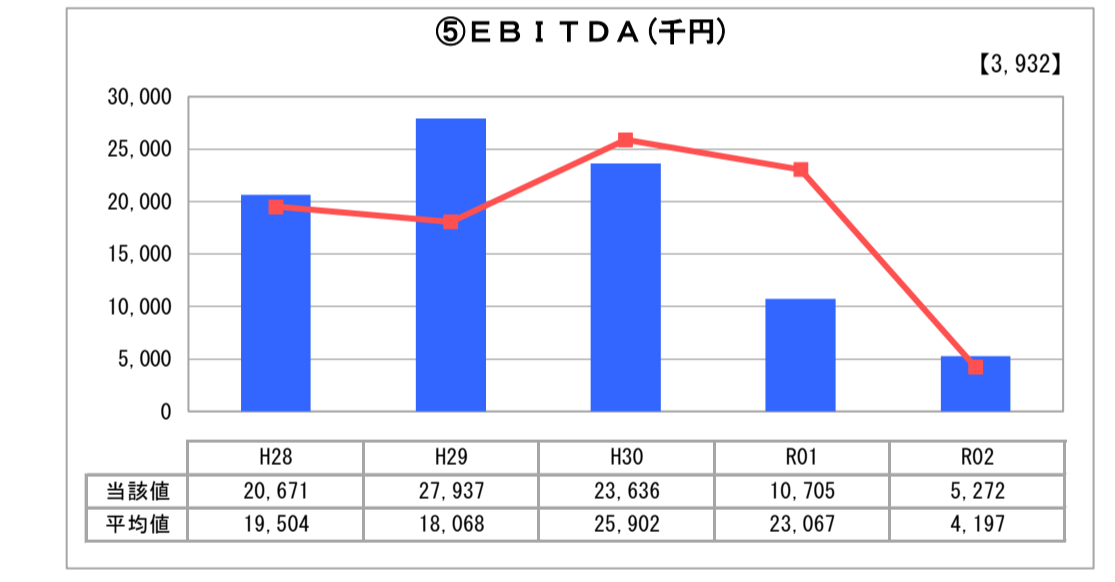
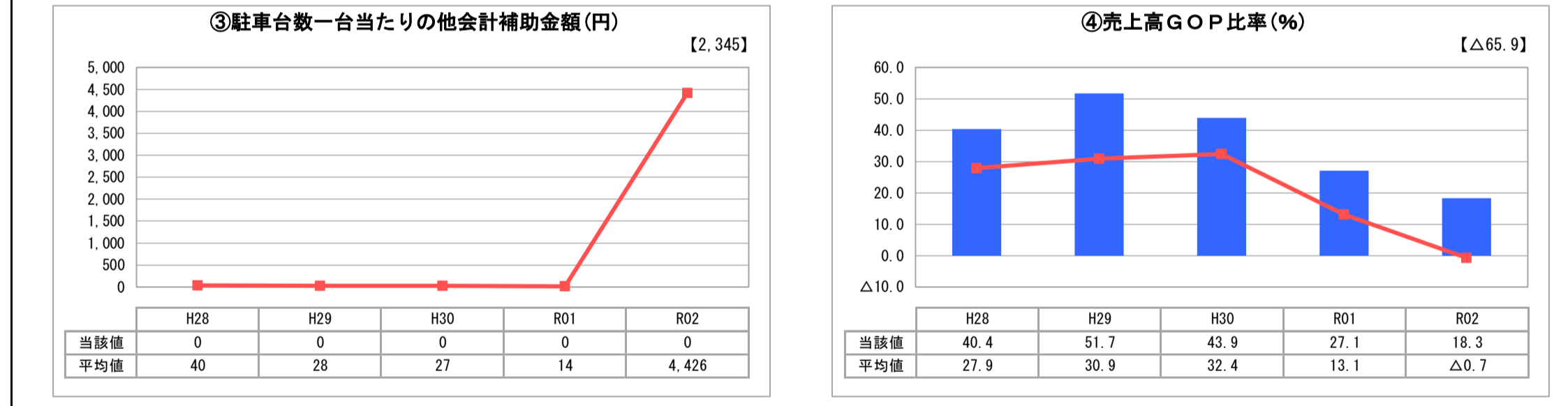
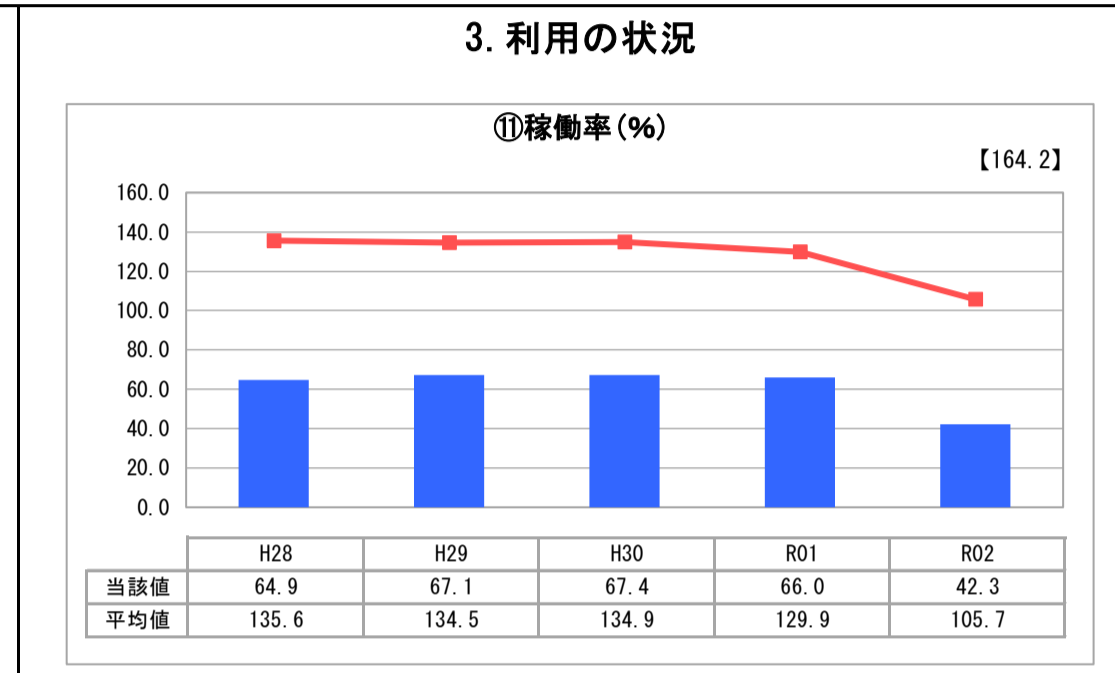
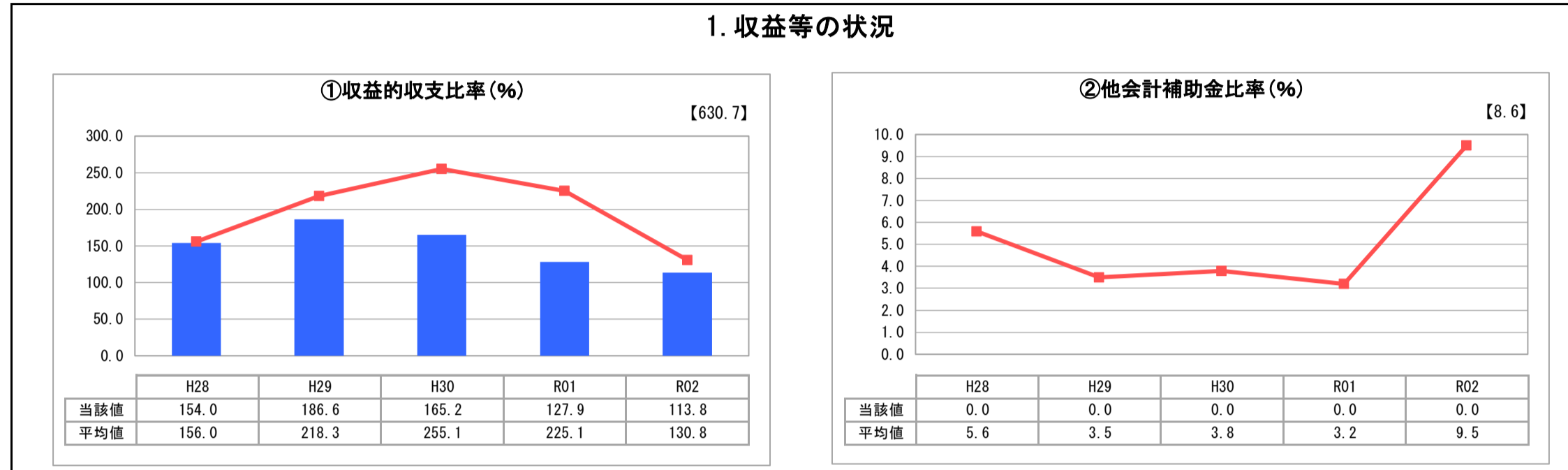
福岡県福岡市 築港駐車場

業務名 法非適用	業種名 駐車場整備事業	事業名 -	類似施設区分 A1B1	管理者の情報 非設置
自己資本構成比率(%) 該当数値なし	種類 都市計画駐車場	構造 立体式	建設後の経過年数(年) 39	

立地 商業施設	周辺駐車場の需給実態調査 有	駐車場使用面積(m ²) 7,882
収容台数(台) 359	一時間当たりの基本料金(円) 200	指定管理者制度の導入 代行制

グラフ凡例

- 当該施設値（当該値）
- 類似施設平均値（平均値）
- 【】 令和2年度全国平均



分析欄

1. 収益等の状況について
 ・収益的収支比率は昨年度と同程度で推移している。
 ・売上高GOP比率とEBITDAが減少しているのは、営業収益の減少による。

2. 資産等の状況について
 ・今後10年間の設備投資見込額については、令和2年度に作成したアセットマネジメント事業費中期見込による。

3. 利用の状況について
 ・稼働率は類似施設平均を下回っており、前年度比で微減である。

全体総括
 ・市営築港駐車場については、令和4年4月以降、施設の貸付により民営化を予定している。