

経営比較分析表（令和2年度決算）

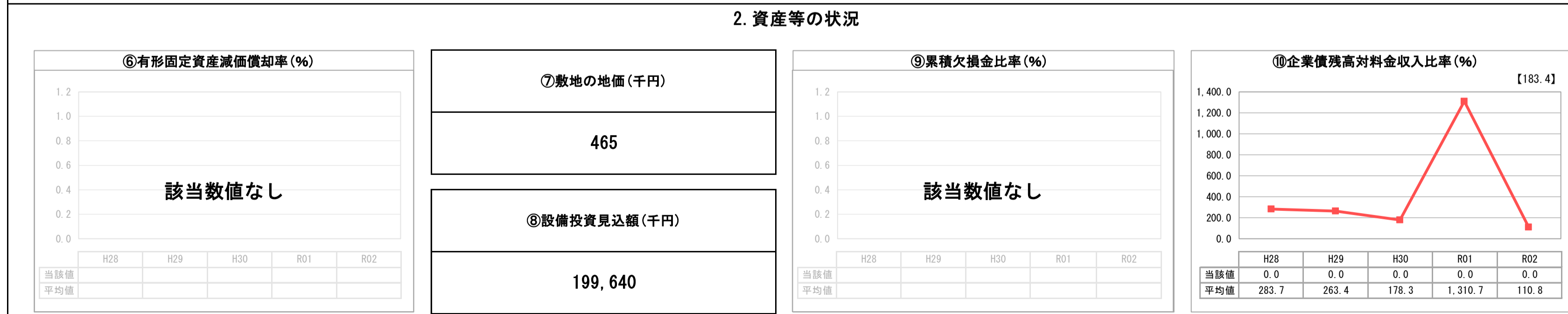
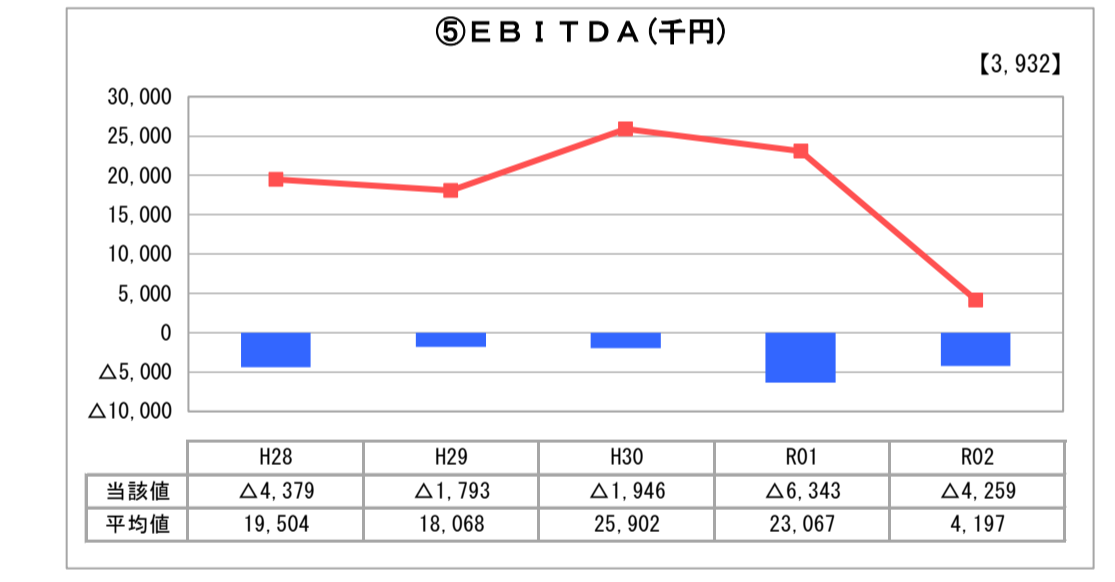
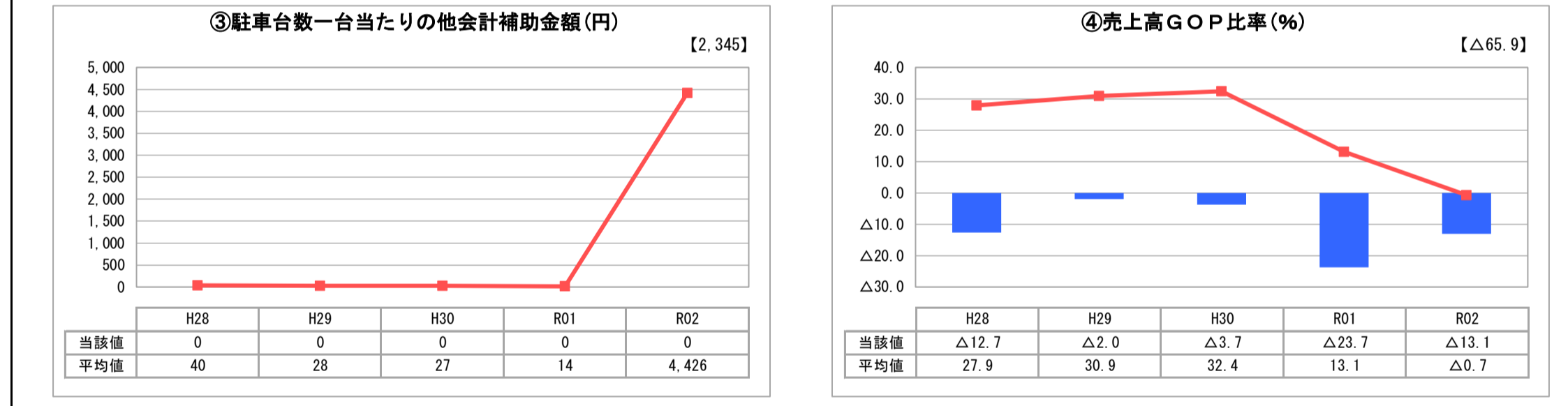
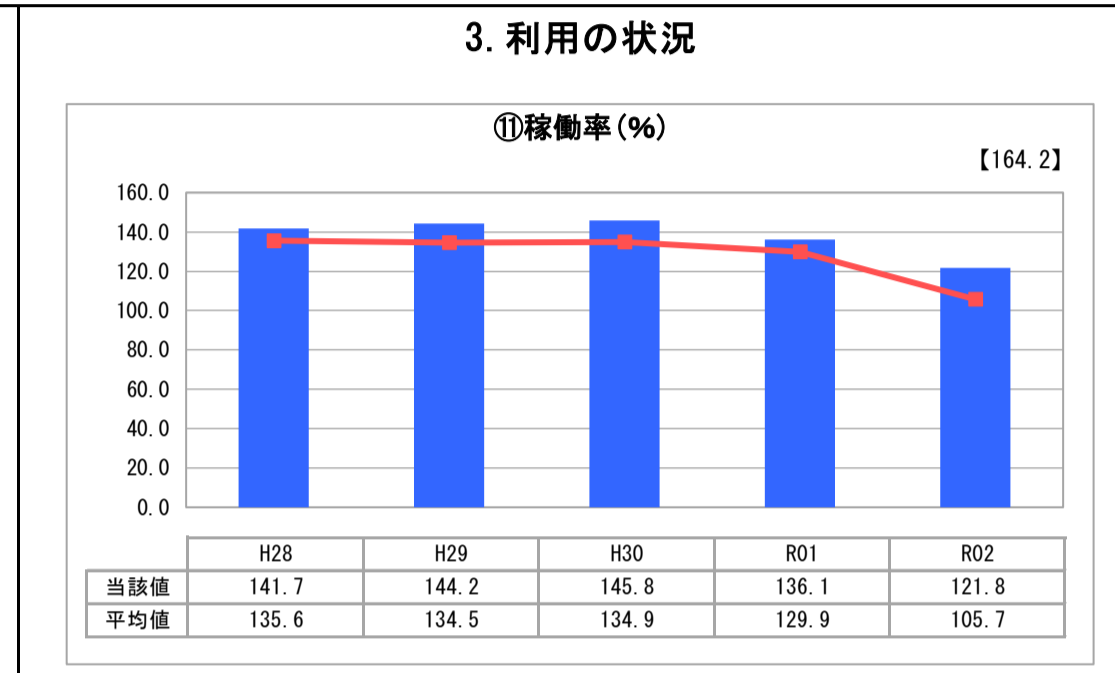
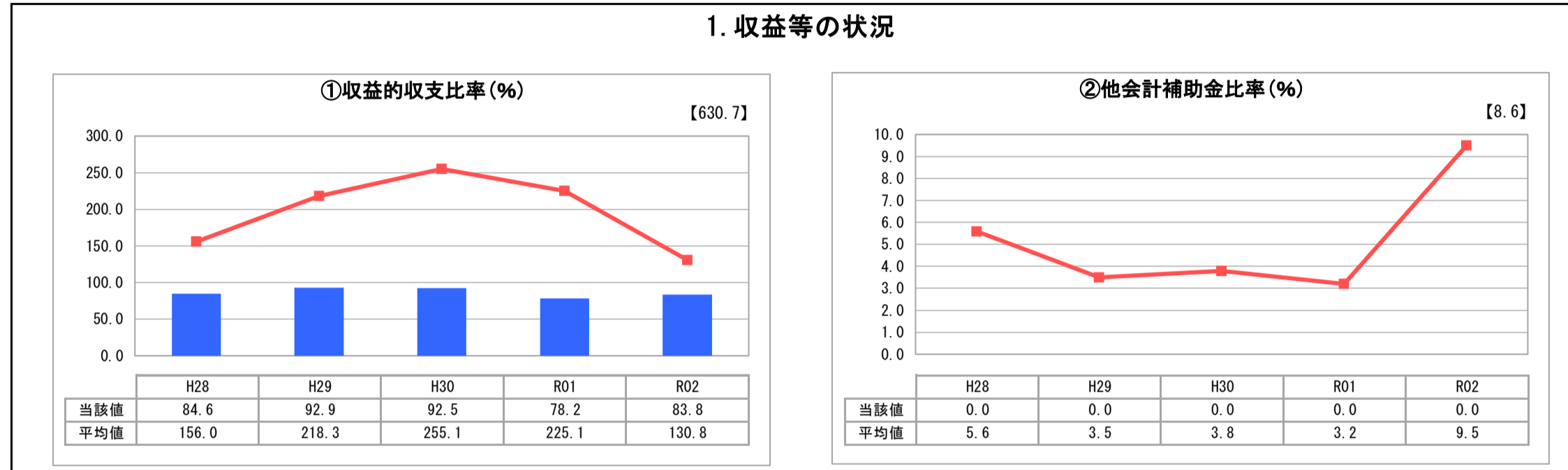
福岡県福岡市 大橋駐車場

業務名 法非適用	業種名 駐車場整備事業	事業名 -	類似施設区分 A1B1	管理者の情報 非設置
自己資本構成比率(%) 該当数値なし	種類 届出駐車場	構造 立体式	建設後の経過年数(年) 34	

立地 駅	周辺駐車場の需給実態調査 有	駐車場使用面積(m ²) 3,672
収容台数(台) 119	一時間当たりの基本料金(円) 150	指定管理者制度の導入 代行制

グラフ凡例

- 当該施設値(当該値)
- 類似施設平均値(平均値)
- 令和2年度全国平均



分析欄

1. 収益等の状況について
・収益的収支比率、売上高GOP比率、EBITDAは前年度と同程度で推移している。

2. 資産等の状況について
・今後10年間の設備投資見込額については、令和2年度に作成したアセットマネジメント事業費中期見込による。

3. 利用の状況について
・稼働率は類似施設平均を上回っているが、前年度比で微減である。

全体総括
・市営大橋駐車場については、令和4年4月以降、施設の貸付により民営化を予定している。