

経営比較分析表（平成28年度決算）

福岡県福岡市 天神中央公園駐車場

業務名	業種名	事業名	類似施設区分	管理者の情報
法非適用	駐車場整備事業	-	A 2 B 1	
自己資本構成比率(%)	種類	構造	建設後の経過年数(年)	
該当数値なし	都市計画駐車場	地下式	31	

立地	周辺駐車場の需給実態調査	駐車場使用面積(m ²)
商業施設	有	11,991
収容台数(台)	一時間当たりの基本料金(円)	指定管理者制度の導入
251	380	導入なし

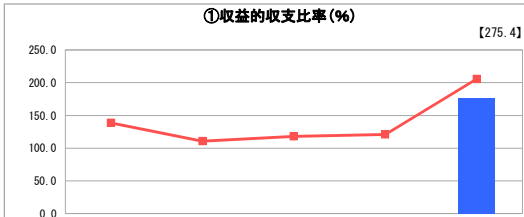
グラフ凡例

- 当該施設値(当該値)
- 類似施設平均値(平均値)
- 【】 平成28年度全国平均

1. 収益等の状況

①収益的収支比率(%)

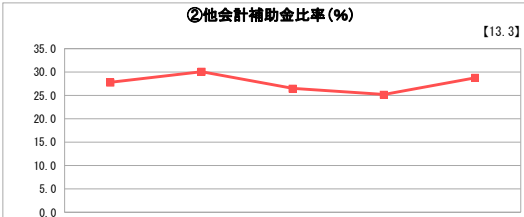
【275.4】



「経常損益」

②他会計補助金比率(%)

【13.3】

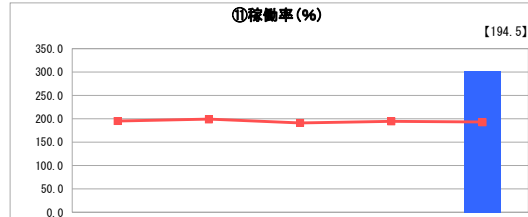


「他会計補助金割合」

3. 利用の状況

①稼働率(%)

【194.5】



「施設の効率性」

分析欄

1. 収益等の状況について
「収益的収支比率」に関しては、平成28年度に県道路公社から帰属を受け、1年間の実績では、類似施設の平均値を下回る結果となったが、平成29年度から指定管理者制度を導入し、コストの削減や収益向上を図っている。

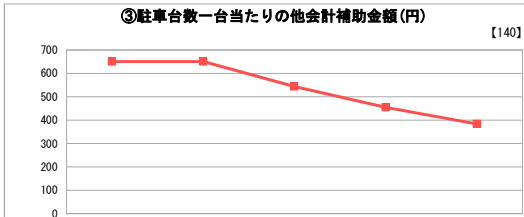
2. 資産等の状況について
今後10年間の設備投資見込み額に関しては、改めて改修計画を策定することとしている。

3. 利用の状況について
稼働率は、類似施設の平均値を上回っており、今後も施設の利用促進を図っていく。

全体総括
市営駐車場については、施設のあり方を検討していくこととしている。検討における課題としては、各々の市営駐車場の設置目的、利用状況、周辺民間駐車場の整備状況、市営駐車場としての資産や今後の維持改修費用などについて整理したうえで検討していく必要がある。

③駐車台数一台当たりの他会計補助金額(円)

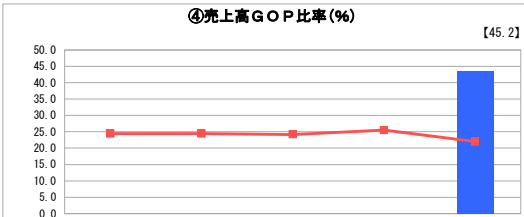
【140】



「他会計補助金額」

④売上高GOP比率(%)

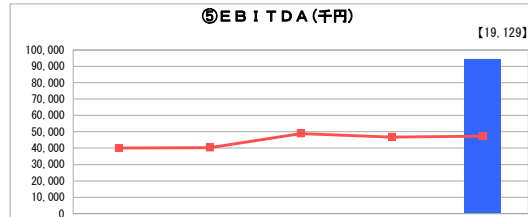
【45.2】



「売上高に対する営業総利益」

⑤EBITDA(千円)

【19,129】



「減価償却前営業利益」

2. 資産等の状況

⑥有形固定資産減価償却率(%)

該当数値なし



「施設全体の減価償却の状況」

⑦敷地の地価(千円)

6,980

6,980

⑧設備投資見込額(千円)

299,310

299,310

⑨累積欠損金比率(%)

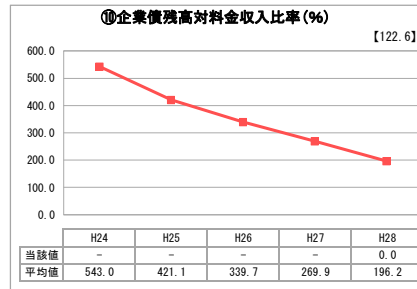
該当数値なし



「累積欠損」

⑩企業債務高対料金収入比率(%)

【122.6】



「債務残高」