

経営比較分析表（平成30年度決算）

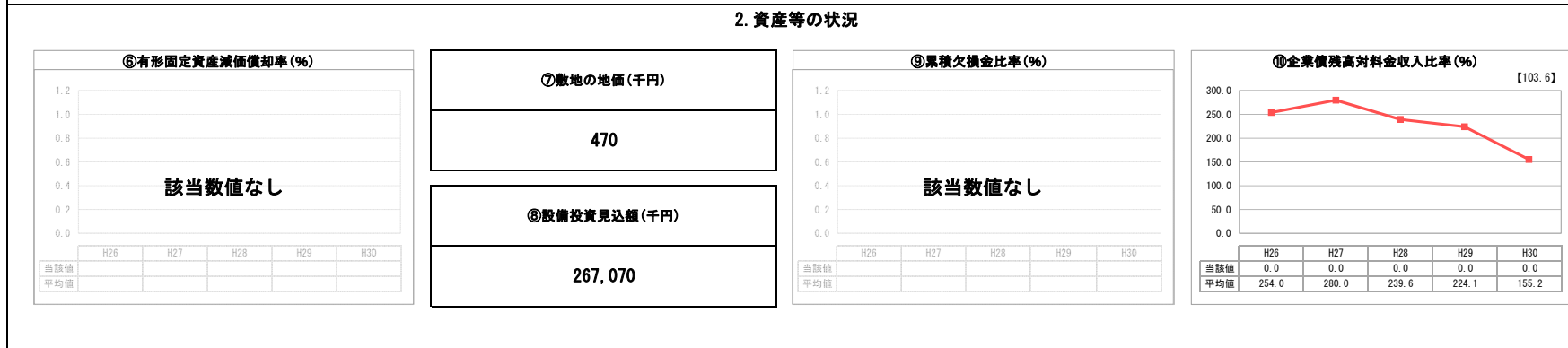
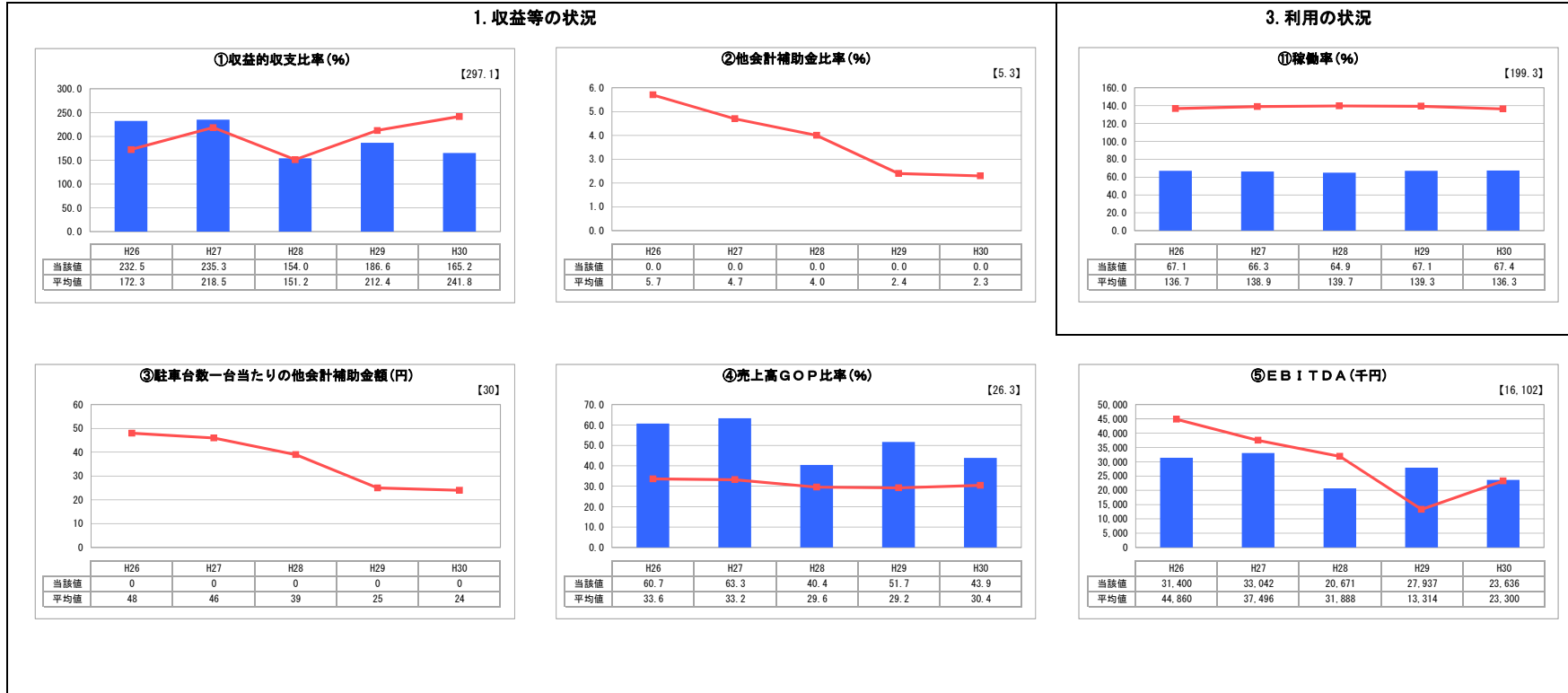
福岡県福岡市 築港駐車場

業務名	業種名	事業名	類似施設区分	管理者の情報
法非適用	駐車場整備事業	-	A1B1	非設置
自己資本構成比率(%)	種類	構造	建設後の経過年数(年)	
該当数値なし	都市計画駐車場	立体式	37	

立地	周辺駐車場の需給実態調査	駐車場使用面積(m ²)
商業施設	有	7,882
収容台数(台)	一時間当たりの基本料金(円)	指定管理者制度の導入
362	200	代行制

グラフ凡例

- 当該施設値（当該値）
- 類似施設平均値（平均値）
- 【】 平成30年度全国平均



分析欄

1. 収益等の状況について
 収益自体は増加傾向にあるが、老朽化に伴う施設補修費用を要することで「収益的収支比率」は増減している。

2. 資産等の状況について
 今後10年間の設備投資見込額に関しては、平成30年度に作成した修繕計画による。

3. 利用の状況について
 「稼働率」は類似施設平均を下回っており、横ばいで推移している。

全体総括
 市営駐車場については、施設のあり方を検討している。市営駐車場の設置目的、利用状況、周辺民間駐車場の整備状況、市営駐車場としての資産や今後の維持改修費用等について整理した上で検討することとしている。