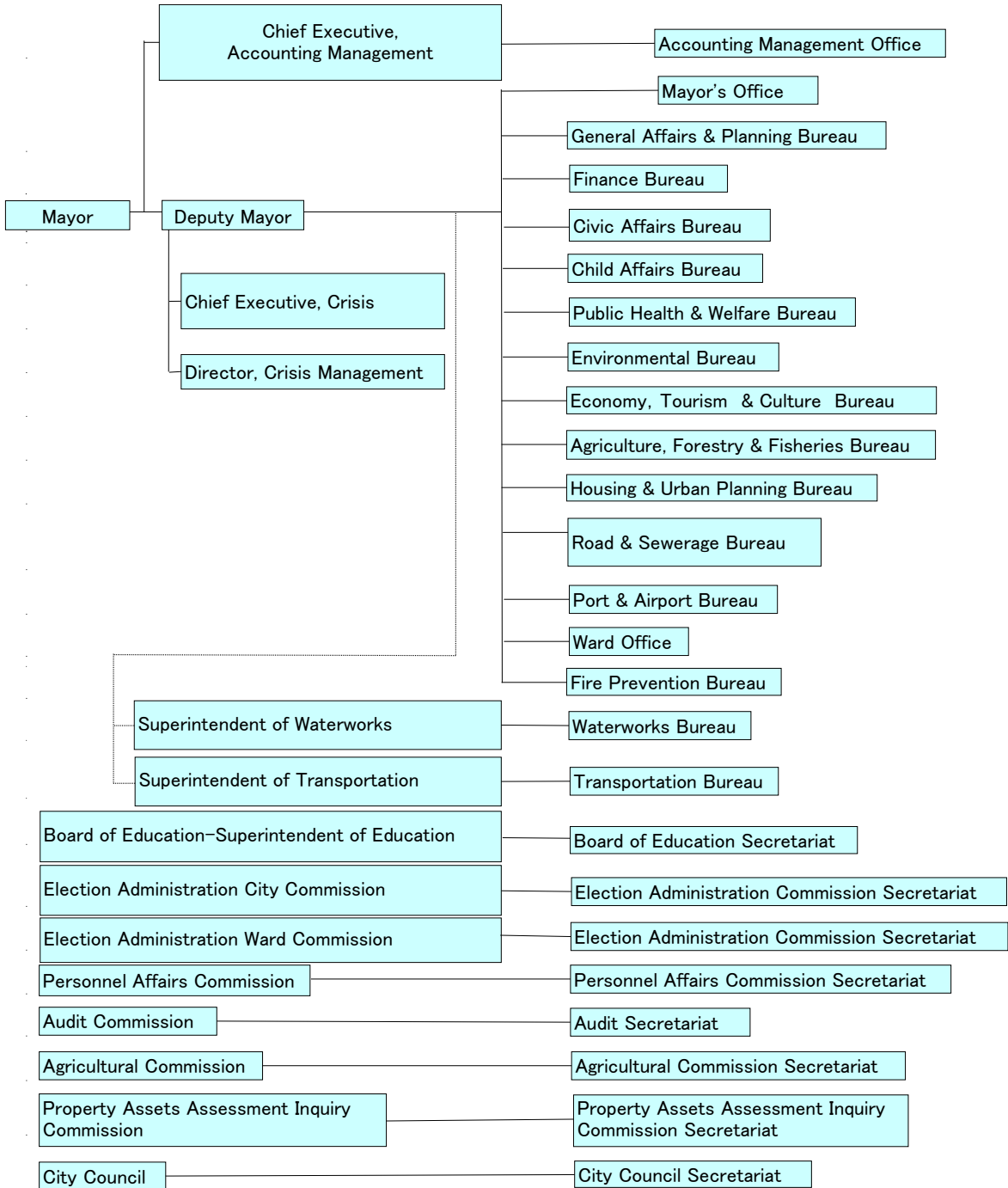


平成31年度福岡市の組織 英語表記  
 List of Departments, Fukuoka City Government (2019/04/01)

組織図



## 職名

市長	Mayor
副市長	Deputy Mayor
会計管理者	Chief Executive, Accounting Management
局長	Chief Executive, …Bureau
理事	Chief Executive
参与	Chief Executive
区長	Chief Executive, …Ward Office
部長(室長, 所長を含む)	Executive Director, …Department(Office, Center)
* 市長室長	Executive Director, Mayor's Office
* 広報戦略室長	Executive Director, Strategic Public Information
特命担当の部長	Executive Director
課長(次長, 所長を含む)	Director, …Section(Office, Center)
特命担当の課長	Director
係長(主査を含む)	Chief/Manager, …Section(Office, Center)
職員	Assistant Chief/Assistant Manager, …Section(Office, Center)
教育長	Superintendent of Education
教育次長	Deputy Superintendent of Education
……館長	Chief Executive, …
……副館長	Deputy Chief Executive, …
事業管理者	Superintendent
……事務局長	Secretary General, …
危機管理監	Chief Executive, Crisis Management
危機管理専門官	Director, Crisis Management

平成31年度	
組 織	英語表記

<b>会計室</b>	<b>Accounting Management Office</b>
会計管理者	Chief Executive, Accounting Management
会計室（会計管理者を充てる）	Accounting Management Office
会計管理課	Accounting Section
審査課	Accounting Inspection Section

<b>市長室</b>	<b>Mayor's Office</b>
市長室長	Executive Director, Mayor's Office
秘書課	Secretariat
市長秘書	Secretary of the Mayor
広聴課	Public Opinion Section
広報戦略室	Strategic Public Information Office
広報戦略課	Strategic Public Information Section
広報課	Public Information Section
報道課	Media Section

平成31年度	
組織	英語表記

総務企画局	General Affairs & Planning Bureau
局長	Chief Executive
理事	Chief Executive
行政部	Public Management Department
総務課	General Affairs Section
情報公開室	Public Relations Section
法制課	Legal Affairs Section
課長※審理員	Director, Appeal Examiner
行政マネジメント課	Public Management & Reform Section
公正職務推進室 【行政マネジメント課長が兼務】	Performance Management Section
ICT戦略室	ICT Strategy Office
情報システム課	Information System Section
ICT戦略課 【企画調整部企画課長を兼務】	ICT Strategy Section
システム刷新課	Information System Renovation Section
企画調整部	Planning & Coordination Department
部長※国家戦略特区等推進	Executive Director, National Strategic Special Zone
企画課長⑦	Director, Planning
企画課長① 【ICT戦略室ICT戦略課長が兼務】	Director, Planning
企画課長① 【経済観光文化局創業・立地推進部創業支援課長が兼務】	Director, Planning
企画課長① 【経済観光文化局創業・立地推進部新産業振興課長が兼務】	Director, Planning
企画課長① 【住宅都市局九大まちづくり推進部課長※イノベーション推進・Smart EASTが兼務】	Director, Planning
企画課長① 【課長※水資源対策が兼務】	Director, Planning
統計調査課	Statistics & Survey Section
部長※水資源対策	Executive Director, Water Resources Control
課長※水資源対策 【企画課長を兼務】	Director, Water Resources Control

平成31年度	
組織	英語表記
<b>国際部</b>	International Affairs Department
国際政策課	International Policy Section
国際協力課	International Cooperation Section
課長※国際展開推進 【環境局環境政策部環境政策課長が兼務】	Director, International Cooperation
課長※国際展開推進 【道路下水道局総務部下水道経営企画課長が兼務】	Director, International Cooperation
課長※国際展開推進 【水道局総務部経営企画課長が兼務】	Director, International Cooperation
国際交流課	International Relations Section
アジア連携課	Asian Partnership Section
課長※アジア太平洋都市サミット	Director, Asian-Pacific City Summit
<b>部長※G20福岡財務大臣・中央銀行総裁会議</b> 【理事事務取扱】	Executive Director, G20 Finance Ministers and Central Bank Governors Meeting, Fukuoka
課長※G20福岡財務大臣・中央銀行総裁会議	Director, G20 Finance Ministers and Central Bank Governors Meeting, Fukuoka
<b>部長※G20福岡財務大臣・中央銀行総裁会議</b> 【経済観光文化局観光コンベンション部長が兼務】	Executive Director, G20 Finance Ministers and Central Bank Governors Meeting, Fukuoka
課長※G20福岡財務大臣・中央銀行総裁会議	Director, G20 Finance Ministers and Central Bank Governors Meeting, Fukuoka
<b>人事部</b>	Personnel Department
人事課 【水道局総務部課長※給与・交通局総務部課長※給与を兼務】	Personnel Section
研修企画課	Human Resource Training Section
職員健康課	Employee Health Section
組織定数課	Organization Coordination & Employee Quota Section
労務課	Labor Section
福利厚生課	Welfare & Benefit Section
<b>東京事務所</b>	Tokyo Representative Office
次長②	Director

平成31年度

組 織	英語表記
-----	------

財政局	Finance Bureau
局長	Chief Executive
理事	Chief Executive
財政部	Finance Department
総務資金課	General Affairs & Fund Section
財政調整課	Financial Coordination Section
契約監理課	Contract Management Section
契約課	Contract & Acquisition Section
財産有効活用部	Property Utilization Department
財産活用課	Property Utilization Section
財産管理課	Property Management Section
自動車管理事務所	Motor Vehicle Management office
税務部	Taxation Department
税制課	Taxation Section
納税企画課	Tax Payment Management Section
課税企画課	Tax Imposition Management Section
納税管理課	Tax Payment Section
特別滞納整理課	Nonpayment Collection Section
法人税務課	Corporate Tax Imposition Section
資産課税課	Property Tax Section
技術監理部	Engineering Management Department
技術企画課	Engineering Planning Section
技術監理課	Engineering Management Section
検査課	Construction & Materials Inspection Section
アセットマネジメント推進部	Public Asset Management Promotion Department
アセットマネジメント推進課	Public Asset Management Promotion Section
大規模施設調整課	Public Facility PPP Section
施設建設課	Public Facility Construction Section
設備課	Public Facility Equipment Section

平成31年度	
組織	英語表記

市民局	Civic Affairs Bureau
局長	Chief Executive
理事	Chief Executive
総務部	General Affairs Department
総務課	General Affairs Section
課長※区庁舎	Director, Ward Office Redevelopment
区政課	Ward Administration Section
コミュニティ推進部	Community Promotion Department
コミュニティ推進課	Community Promotion Section
市民公益活動推進課	Civic Activity Promotion Section
公民館支援課	Public Hall Management Section
コミュニティ施設整備課	Community Facility Development
生活安全部	Civic Safety Department
生活安全課	Civic Safety Section
消費生活センター	Consumer Affairs Center
防災・危機管理部	Disaster Prevention & Crisis Management Department
防災・危機管理課長③	Director, Disaster Prevention & Crisis Management
スポーツ推進部	Sports Affairs Department
部長※大規模スポーツ大会等	Executive Director, Large-scale Sports Event
スポーツ推進課	Sports Promotion Section
スポーツ施設課	Sports Facility Management Section
スポーツ事業課	Sports Event Section
課長※ラグビーワールドカップ2019	Director, Rugby World Cup 2019
課長※世界水泳準備	Director, FINA World Championships
課長※世界水泳準備	Director, FINA World Championships
男女共同参画部	Gender Equality Affairs Department
男女共同参画課	Gender Equality Affairs Section
女性活躍推進課	Women's Business Participation Section
事業推進課	Project Promotion Section
人権部	Human Rights Department
人権推進課	Human Rights Promotion Section
地域施策課	Community Advocacy Section
人権啓発センター	Human Rights Education Center

平成31年度	
組織	英語表記

こども未来局	Child Affairs Bureau
局長	Chief Executive
理事 【こども総合相談センター所長を兼務】	Chief Executive
こども部	Child Affairs Department
総務企画課	General Affairs & Planning Section
放課後こども育成課	Afterschool Program Section
青少年健全育成課	Youth Development Section
こども家庭課	Family Welfare Section
こども発達支援課	Child Development Support Section
子育て支援部	Child Rearing Support Department
事業企画課	Project Planning Section
運営支援課	Pre-school Administration Section
指導監査課	Pre-school Guidance & Audit Section
千代保育所	Chiyo Nursery School
こども総合相談センター 【理事が兼務】	Children's Advisory Center
こども支援課	Child Protection Section
こども相談課	Child Counseling Section
こども緊急支援課	Child Crisis Service Section
教育相談課 【教育委員会指導部教育相談課長が兼務】	Education Counseling Section



平成31年度	
組織	英語表記

保健福祉局	Public Health & Welfare Bureau
局長	Chief Executive
理事	Chief Executive
総務企画部	General Affairs & Planning Department
総務課	General Affairs Section
政策推進課	Policy Planning Section
課長※健康先進都市推進	Director, Advanced Health City
地域福祉課	Community Welfare Section
生活福祉部	Civic Welfare Department
保護課	Public Assistance Section
生活自立支援課 【課長※プレミアム付商品券を兼務】	Self-reliance Support Section
課長※プレミアム付商品券 【生活自立支援課長が兼務】	Director, Premium Voucher
保険年金課	Health Insurance & Pension Section
保険医療課	Medical Expenses Section
健康医療部	Health & Medical Care Department
地域医療課	Regional Medical Affairs Section
保健予防課	Mental Health Promotion & Disease Prevention Section
健康増進課 【口腔保健支援センター長を兼務】	Health Promotion Section
口腔保健支援センター 【健康増進課長が兼務】	Oral Health Support Section
医療事業課	Medical Affairs Section
精神保健福祉センター	Mental Health & Welfare Center
副所長	Director
高齢社会部	Elderly Affairs Department
高齢社会政策課	Elderly Affairs Policy Section
地域包括ケア推進課	Community Integrated Care Section
介護保険課	Nursing Care Insurance Section
高齢福祉課	Elderly Welfare Service Section
認知症支援課 【事業者指導課長を兼務】	Dementia Care Support Section
事業者指導課 【認知症支援課長が兼務】	Facility Management Advisory Section
障がい者部	Disability Affairs Department
障がい企画課	Disability Affairs & Planning Section
障がい者支援課	Disability Affairs Support Section
障がい福祉課	Disability Welfare Affairs Section
障がい者更生相談所	Rehabilitation Consultation Office
生活衛生部	Environmental Health Department
生活衛生課	Environmental Health Section
食品安全推進課	Food Safety Promotion Section
動物愛護管理センター	Animal Welfare & Management Center
食肉衛生検査所	Meat Inspection Station
食品衛生検査所	Food Inspection Station

平成31年度	
組織	英語表記

環境局	Environmental Bureau
局長	Chief Executive
環境政策部	Environmental Policy Department
総務課	General Affairs Section
環境政策課 【総務企画局国際部課長※ 国際展開推進を兼務】	Environmental Policy Section
環境・エネルギー対策課	Climate Change & Energy Policy Section
環境監理部 【保健環境研究所長を兼務】	Environmental Control Department
環境調整課	Environmental Coordination Section
環境保全課	Environmental Conservation Section
保健環境研究所 【環境監理部長が兼務】	Institute of Health and Environment
環境科学課	Environmental Science Section
保健科学課	Health Science Section
循環型社会推進部	Recycling-Based Society Promotion Department
計画課	Planning Section
家庭ごみ減量推進課	Household Waste Reduction Section
事業系ごみ減量推進課	Business-Related Waste Reduction Section
収集管理課	Waste Collection Management Section
産業廃棄物指導課	Industrial Waste Advisory Section
環境事業所	Waste Collection Office
施設部	Facility Department
管理課	Administration Section
工場整備課	Plant Improvement Section
施設課	Facility Section
西部工場	Seibu Incineration Plant
臨海工場	Rinkai Incineration Plant
クリーンパーク・東部	Clean Park Tobu

平成31年度	
組織	英語表記

経済観光文化局	Economy, Tourism & Culture Bureau
局長	Chief Executive
理事	Chief Executive
総務・中小企業部	General Affairs & SME Department
総務課	General Affairs Section
政策調整課	Economic Policy Coordination Section
経営支援課	Management Support Section
地域産業支援課	Local Industry Support Section
創業・立地推進部	Business Startup & Investment Promotion Department
創業支援課 【総務企画局企画調整部 企画課長を兼務】	Business Startup Support Section
企業誘致課	Business Attraction Section
新産業振興課 【総務企画局企画調整部 企画課長を兼務】	New Industry Promotion Section
産学連携課	Industry & Academia Collaboration Section
国際経済・コンテンツ部	International Economy & Content Industry Department
国際経済課	Trade Promotion Section
コンテンツ振興課	Content Industry Promotion Section
まつり振興課	Festival Promotion Section
課長※屋台の魅力向上	Director, Yatai Promotion
観光コンベンション部 【総務企画局部長※G20福岡財 務大臣・中央銀行総裁会議を	Tourism & Convention Department
観光産業課	Tourism Industry Section
地域観光推進課	Local Tourism Promotion Section
観光ブランド・クルーズ課	Tourism Branding & Cruise Promotion Section
MICE推進課	MICE Promotion Section
課長※MICE施設計画 【住宅都市局都心創生部 課長※ウォーターフロント 再整備推進を兼務】	Director, MICE Facility Planning
課長※MICE施設整備	Director, MICE Facility Development
文化振興部 【美術館・アジア美術館各部長を 兼務】	Cultural Promotion Department
文化振興課	Cultural Promotion Section
文化施設課	Cultural Facility Section
美術館(非常勤特別職)	Fukuoka Art Museum
運営部 【文化振興部長が兼務】	Administration & Operation Department
事業管理課	Project Management Section
学芸課 【教育委員会美術館学芸課 長を兼務】	Curatorial Section

平成31年度	
組織	英語表記
<b>アジア美術館(非常勤特別職)</b>	Fukuoka Asian Art Museum
<b>運営部</b>	Management & Operation Department
<b>【文化振興部長が兼務】</b>	
運営課	Management & Operation Section
学芸課	Curatorial Section
<b>【教育委員会アジア美術館学芸課長を兼務】</b>	
<b>文化財活用部</b>	Cultural Property Utilization Department
<b>【博物館事業管理部長を兼務】</b>	
文化財活用課	Cultural Property Utilization Section
史跡整備活用課	Historic Site Revitalization Section
埋蔵文化財課	Archaeological Property Section
埋蔵文化財センター	Archaeological Center
<b>【教育委員会埋蔵文化財センター所長を兼務】</b>	
<b>博物館(非常勤特別職)</b>	Fukuoka City Museum
<b>事業管理部</b>	Exhibition & General Affairs Department
<b>【文化財活用部長が兼務】</b>	
運営課	Management & Operation Section
<b>【市史編さん室長を兼務】</b>	
学芸課	Curatorial Section
<b>【教育委員会博物館学芸課長を兼務】</b>	
市史編さん室	City History Compilation Office
<b>【運営課長が兼務】</b>	
<b>ボートレース事業部</b>	Boat Racing Office
経営企画課	Management & Planning Section
開催運営課	Event Operation Section

農林水産局	Agriculture, Forestry & Fisheries Bureau
<b>局長</b>	Chief Executive
<b>総務農林部</b>	General Affairs, Agriculture & Forestry Department
総務課	General Affairs Section
政策企画課	Policy Planning Section
農業振興課	Agricultural Promotion Section
課長※イノシシ対策	Director, Wild Boar Control
森林・林政課	Forestry Administration Section
農業施設課	Agricultural Facility Maintenance Section
<b>水産部</b>	Fisheries Department
水産振興課	Fisheries Promotion Section
漁港課	Fishing Port Section
<b>中央卸売市場</b>	Central Wholesale Market
市場課	Market Section
鮮魚市場	Fish Market
課長※市場整備	Director, Facility Maintenance & Development
青果市場	Fresh Produce Market
食肉市場 (市場課長を充てる)	Meat Market

平成31年度

組織

英語表記

住宅都市局	Housing & Urban Planning Bureau
局長	Chief Executive
理事②	Chief Executive
総務部	General Affairs Department
総務課	General Affairs Section
企画課	Planning Section
都市計画部	Urban Planning Department
都市計画課	Urban Planning Section
交通計画課	Transportation Planning Section
課長※自動車専用道路	Director, New Expressway Development
住宅部	Housing Department
住宅計画課	Housing Planning Section
建替・改善課	Reconstruction & Improvement Section
住宅建設課	Public Housing Construction Section
住宅管理課	Public Housing Management Section
課長※管理・調整	Director, Public Housing Coordination
建築指導部	Building Instruction Department
建築指導課	Building Instruction Section
監察指導課	Building Inspection Section
建築物安全推進課	Building Security Section
建築審査課	Building Regulation Section
開発・建築調整課	Development & Building Coordination Section
地域まちづくり推進部	Area Level Development Department
地域計画課	Town Planning Section
都市景観室	City Design Section
まちづくり推進室	Community Development Promotion Section
跡地計画課	Site Reutilization Section
都心創生部	City Center Revitalization Department
都心創生課	City Center Revitalization Section
ウォーターフロント再整備 推進課	Waterfront Redevelopment Promotion Section
ウォーターフロント再整備 計画課	Waterfront Redevelopment Planning Section
課長※ウォーターフロント 再整備推進 【経済観光文化局観光コンベン ション部課長※MICE施設計画 が兼務】	Director, Waterfront Redevelopment
課長※ウォーターフロント 再整備推進 【港湾空港局港湾計画部再整 備計画課長が兼務】	Director, Waterfront Redevelopment
都心交通課	City Center Transportation Section

平成31年度	
組織	英語表記
<b>九大まちづくり推進部</b>	Kyushu University Site Redevelopment Department
計画調整課	Planning & Coordination Section
課長※イノベーション推進・Smart EAST 【総務企画局企画調整部 企画課長を兼務】	Director, Innovation & Smart EAST
九大跡地整備課	Kyushu University Former Site Development Section
<b>香椎振興整備事務所</b>	Kashii District Promotion Office
計画課	Planning Section
商業対策課	Commercial Affairs Section
換地課	Land Replotting Section
補償課	Compensation Section
<b>花とみどりのまち推進部</b>	Flower & Greenery City Department
みどり運営課	Greenery City Management & Operation Section
みどり政策課	Greenery City Planning Section
一人一花推進課	Flower City Project Promotion Section
みどり活用課	Green Resource Utilization Section
みどり整備課	Greenery City Construction Section
動物園	Zoological Garden
植物園	Botanical Garden

平成31年度	
組織	英語表記

道路下水道局	Road & Sewerage Bureau
局長	Chief Executive
理事	Chief Executive
総務部	General Affairs Department
総務課	General Affairs Section
下水道経営企画課 【総務企画局国際部課長※ 国際展開推進を兼務】	Sewerage Management & Planning Section
経理課	Accounting Section
下水道料金課	Sewerage Pricing Section
管理部	Management Department
路政課	Road Administration Section
自転車課	Bicycle Section
駐車場施設課	Parking Management & Planning Section
道路維持課	Road Maintenance Section
下水道管理課	Drainage Management Section
計画部	Planning Department
計画調整課 【広域道路推進課長を兼 務】	Planning & Coordination Section
道路計画課	Road Planning Section
高速道路推進課	Urban Expressway Section
下水道事業調整課	Sewerage Project Section
下水道計画課	Sewerage Planning Section
河川計画課	River Planning Section
建設部	Construction Department
建設推進課	Construction Coordination Section
東部道路課	Tobu Road Construction Section
西部道路課	Seibu Road Construction Section
雑餉隈連続立体交差課	Zasshonokuma Elevated Railroad Development Section
東部下水道課	Tobu Sewerage Construction Section
中部下水道課	Chubu Sewerage Construction Section
西部下水道課	Seibu Sewerage Construction Section
河川課	River Construction Section
下水道施設部	Sewerage Department
施設管理課	Administration & Coordination Section
施設整備課	Treatment Facility Section
水質管理課	Water Quality Control Section
東部水処理センター	Tobu Sewage Treatment Center
中部水処理センター	Chubu Sewage Treatment Center
西部水処理センター	Seibu Sewage Treatment Center
和白水処理センター	Wajiro Sewage Treatment Center

平成31年度	
組織	英語表記

<b>用地部</b>	Land & Property Department
用地調整課 【公共施設用地課長を兼務】	Land & Property Adjustment Section
公共施設用地課 【用地調整課長が兼務】	Land & Property Section
東部用地課	Tobu Land & Property Section
中部用地課	Chubu Land & Property Section
西部用地課	Seibu Land & Property Section

<b>港湾空港局</b>	<b>Port &amp; Airport Bureau</b>
<b>局長</b>	Chief Executive
<b>理事②</b>	Chief Executive
<b>総務部</b>	General Affairs Department
総務課	General Affairs Section
財務課	Finance Section
客船事務所	Ferry Terminal Office
<b>港湾振興部</b>	Port & Harbor Promotion Department
港湾管理課	Port & Harbor Administration Section
港営課	Port & Harbor Operation Section
物流推進課	Logistics & Marketing Section
クルーズ支援課	Cruise Support Section
<b>港湾計画部</b>	Port Planning Department
計画課	Planning Section
再整備計画課 【住宅都市局都心創生部課長※ウォーターフロント再整備推進を兼務】	Redevelopment Section
みなと環境政策課	Port Environment Section
<b>港湾建設部</b>	Port Construction Department
維持課	Maintenance Section
補償課	Compensation Section
工務課	Port & Harbor Construction Section
東部建設課	Tobu Construction Section
施設課	Facility Section
<b>アイランドシティ事業部</b>	Island City Project Department
事業管理課	Project Administration Section
計画調整課	Planning & Coordination Section
分譲推進課	Marketing Section
<b>空港振興部</b>	Airport Affairs Department
空港企画課	Airport Planning Section
空港対策課	Local Coordination Section
空港整備推進課	Airport Development Section



平成31年度	
組 織	英語表記

東区役所	Higashi Ward Office
区長	Chief Executive
総務部	General Affairs Department
総務課	General Affairs Section
企画振興課	Planning Promotion Section
地域支援課	Community Initiative Support Section
生涯学習推進課 【教育委員会東市民センター館長を兼務】	Lifelong Learning Promotion Section
市民部	Citizen Department
課税課	Tax Imposition Section
納税課	Tax Payment Section
市民課	Citizen Section
保険年金課	Health Insurance & Pension Section
地域整備部	District Servicing Department
地域整備課	District Servicing Section
維持管理課	Maintenance & Management Section
生活環境課	Living Environment Section
保健福祉センター	Health & Welfare Center
福祉・介護保険課	Welfare & Nursing Care Insurance Section
子育て支援課	Child Rearing Support Section
健康課	Health Section
地域保健福祉課	Community Health & Welfare Section
保護第1課	Public Assistance Section 1
保護第2課	Public Assistance Section 2
衛生課	Hygiene Section

平成31年度	
組織	英語表記

博多区役所	Hakata Ward Office
区長	Chief Executive
総務部	General Affairs Department
総務課	General Affairs Section
企画振興課	Planning Promotion Section
地域支援課	Community Initiative Support Section
生涯学習推進課 【教育委員会博多市民センター館長を兼務】	Lifelong Learning Promotion Section
市民部	Citizen Department
課税課	Tax Imposition Section
納税課	Tax Payment Section
市民課	Citizen Section
保険年金課	Health Insurance & Pension Section
地域整備部	District Servicing Department
地域整備課	District Servicing Section
維持管理課	Maintenance & Management Section
自転車対策・生活環境課	Bicycle & Living Environment Section
保健福祉センター	Health & Welfare Center
福祉・介護保険課	Welfare & Nursing Care Insurance Section
子育て支援課	Child Rearing Support Section
健康課	Health Section
地域保健福祉課	Community Health & Welfare Section
保護第1課	Public Assistance Section 1
保護第2課	Public Assistance Section 2
保護第3課	Public Assistance Section 3
衛生課	Hygiene Section

平成31年度	
組織	英語表記
<b>中央区役所</b>	<b>Chuo Ward Office</b>
区長	Chief Executive
総務部 【市民部長を兼務】	General Affairs Department
総務課	General Affairs Section
企画振興課	Planning Promotion Section
地域支援課	Community Initiative Support Section
生涯学習推進課 【教育委員会中央市民センター館長を兼務】	Lifelong Learning Promotion Section
市民部 【総務部長が兼務】	Citizen Department
課税課	Tax Imposition Section
納税課	Tax Payment Section
市民課	Citizen Section
保険年金課	Health Insurance & Pension Section
地域整備部	District Servicing Department
地域整備課	District Servicing Section
維持管理課	Maintenance & Management Section
道路適正利用推進課	Legal Road Usage Section
生活環境課	Living Environment Section
保健福祉センター	Health & Welfare Center
福祉・介護保険課	Welfare & Nursing Care Insurance Section
子育て支援課	Child Rearing Support Section
健康課	Health Section
地域保健福祉課	Community Health & Welfare Section
保護課	Public Assistance Section
衛生課	Hygiene Section

平成31年度	
組 織	英語表記

南区役所	Minami Ward Office
<b>区長</b>	Chief Executive
<b>総務部</b>	General Affairs Department
総務課	General Affairs Section
企画振興課	Planning Promotion Section
地域支援課	Community Initiative Support Section
生涯学習推進課 【教育委員会南市民センター館長を兼務】	Lifelong Learning Promotion Section
<b>市民部</b>	Citizen Department
課税課	Tax Imposition Section
納税課	Tax Payment Section
市民課	Citizen Section
保険年金課	Health Insurance & Pension Section
<b>地域整備部</b>	District Servicing Department
地域整備課	District Servicing Section
維持管理課	Maintenance & Management Section
生活環境課	Living Environment Section
<b>保健福祉センター</b>	Health & Welfare Center
福祉・介護保険課	Welfare & Nursing Care Insurance Section
子育て支援課	Child Rearing Support Section
健康課	Health Section
地域保健福祉課	Community Health & Welfare Section
保護第1課	Public Assistance Section 1
保護第2課	Public Assistance Section 2
衛生課	Hygiene Section

平成31年度	
組織	英語表記
<b>城南区役所</b>	<b>Jonan Ward Office</b>
区長	Chief Executive
総務部 【市民部長を兼務】	General Affairs Department
総務課	General Affairs Section
企画共創課	Planning & Partnership Section
地域支援課	Community Initiative Support Section
生涯学習推進課 【教育委員会城南市民センター館長を兼務】	Lifelong Learning Promotion Section
市民部 【総務部長が兼務】	Citizen Department
課税課	Tax Imposition Section
納税課	Tax Payment Section
市民課	Citizen Section
保険年金課	Health Insurance & Pension Section
地域整備部	District Servicing Department
地域整備課	District Servicing Section
維持管理課	Maintenance & Management Section
生活環境課	Living Environment Section
保健福祉センター	Health & Welfare Center
福祉・介護保険課	Welfare & Nursing Care Insurance Section
子育て支援課	Child Rearing Support Section
健康課	Health Section
地域保健福祉課	Community Health & Welfare Section
保護課	Public Assistance Section
衛生課	Hygiene Section

平成31年度	
組 織	英語表記

早良区役所	Sawara Ward Office
<b>区長</b>	Chief Executive
<b>総務部</b>	General Affairs Department
総務課	General Affairs Section
企画課	Planning Section
地域支援課	Community Initiative Support Section
生涯学習推進課 【教育委員会早良市民センター館長を兼務】	Lifelong Learning Promotion Section
<b>市民部</b>	Citizen Department
課税課	Tax Imposition Section
納税課	Tax Payment Section
市民課	Citizen Section
保険年金課	Health Insurance & Pension Section
入部出張所	Irube Branch Office
<b>地域整備部</b>	District Servicing Department
地域整備課	District Servicing Section
維持管理課	Maintenance & Management Section
生活環境課	Living Environment Section
<b>保健福祉センター</b>	Health & Welfare Center
福祉・介護保険課	Welfare & Nursing Care Insurance Section
子育て支援課	Child Rearing Support Section
健康課	Health Section
地域保健福祉課	Community Health & Welfare Section
保護課	Public Assistance Section
衛生課	Hygiene Section

平成31年度

組 織	英語表記
-----	------

西区役所	Nishi Ward Office
<b>区長</b>	Chief Executive
<b>総務部【市民部長を兼務】</b>	General Affairs Department
総務課【防災・安全安心室長を兼務】	General Affairs Section
防災・安全安心室【総務課長が兼務】	Disaster Prevention & Community Safety Section
企画振興課	Planning Promotion Section
地域支援課	Community Initiative Support Section
生涯学習推進課【教育委員会西市民センター館長を兼務】	Lifelong Learning Promotion Section
<b>市民部【総務部長が兼務】</b>	Citizen Department
課税課	Tax Imposition Section
納税課	Tax Payment Section
市民課	Citizen Section
保険年金課	Health Insurance & Pension Section
西部出張所	Seibu Branch Office
<b>地域整備部</b>	District Servicing Department
管理調整課	Public Works Management Section
土木第1課	Public Works Maintenance Section 1
土木第2課	Public Works Maintenance Section 2
生活環境課	Living Environment Section
<b>保健福祉センター</b>	Health & Welfare Center
福祉・介護保険課	Welfare & Nursing Care Insurance Section
子育て支援課	Child Rearing Support Section
健康課	Health Section
地域保健福祉課	Community Health & Welfare Section
保護課	Public Assistance Section
衛生課	Hygiene Section

平成31年度	
組織	英語表記

消防局	Fire Prevention Bureau
局長	Chief Executive
総務部	General Affairs Department
総務課	General Affairs Section
職員課	Personnel Section
管理課	Administration Section
消防学校	Fire Fighting Academy
教育課(消防学校長事務取扱)	Education & Training Section
警防部	Fire & Disaster Confinement Department
警防課	Fire & Disaster Confinement Section
消防団課	Volunteer Fire Corps Section
救急課	Emergency Service Section
消防航空隊	Fire Aviation Corps
情報指令部	Information Command Department
情報管理課	Information Management Section
災害救急指令センター	Emergency Service Center
予防部	Fire Prevention Department
予防課	Fire Prevention Section
指導課	Advisory Section
査察課	Inspection Section
防災センター	Disaster Prevention Center
東消防署	Higashi Fire Station
予防課	Fire Prevention Section
警備課	Fire Suppression & Emergency Rescue Section
博多消防署	Hakata Fire Station
予防課	Fire Prevention Section
警備課	Fire Suppression & Emergency Rescue Section
中央消防署	Chuo Fire Station
予防課	Fire Prevention Section
警備課	Fire Suppression & Emergency Rescue Section
南消防署	Minami Fire Station
予防課	Fire Prevention Section
警備課	Fire Suppression & Emergency Rescue Section
城南消防署	Jonan Fire Station
予防課	Fire Prevention Section
警備課	Fire Suppression & Emergency Rescue Section
早良消防署	Sawara Fire Station
予防課	Fire Prevention Section
警備課	Fire Suppression & Emergency Rescue Section
西消防署	Nishi Fire Station
予防課	Fire Prevention Section
警備課	Fire Suppression & Emergency Rescue Section



平成31年度	
組 織	英語表記

水道局	Waterworks Bureau
水道事業管理者(特別職)	Superintendent of Waterworks
理事	Chief Executive
総務部	General Affairs Department
総務課	General Affairs Section
課長※給与 【総務企画局人事部人事課 長が兼務】	Director, Payroll Operation
経営企画課 【総務企画局国際部課長※ 国際展開推進を兼務】	Management & Planning Section
経理課	Accounting Section
契約課	Contracts, Acquisition & Inspection Section
営業企画課	Service Planning Section
営業管理課	Service Office Management Section
博多営業所	Hakata Customer Service Office
計画部	Planning Department
流域連携課	Regional Coordination Section
計画課	Planning Section
技術管理課	Technical Resource Section
浄水部	Water Purification Department
浄水調整課	Plant Coordination Section
水管理課	Water Administration Section
浄水施設課	Water Purification Facilities Section
設備課	Facility Maintenance Section
水道水質センター	Water Quality Center
乙金浄水場	Otogane Purification Plant
多々良浄水場	Tatara Purification Plant
高宮浄水場	Takamiya Purification Plant
夫婦石浄水場	Meotoishi Purification Plant
瑞梅寺浄水場	Zuibaiji Purification Plant
保全部	Water Distribution Maintenance Department
保全調整課	Maintenance Coordination Section
保全課	Facility Maintenance Section
管修理課	Pipe Repair Section
節水推進課	Water Conservation Promotion Section
給水審査課	Water Pipe Service Examination Section
配水部	Water Distribution Department
整備推進課	Water Pipework Project Section
東部管整備課	Tobu Water Pipework Section
中部管整備課	Chubu Water Pipework Section
西部管整備課	Seibu Water Pipework Section

平成31年度	
組織	英語表記

交通局	Transportation Bureau
交通事業管理者(特別職)	Superintendent of Transportation
理事	Chief Executive
総務部	General Affairs Department
総務課	General Affairs Section
課長※給与 【総務企画局人事部人事課 長が兼務】	Director, Payroll Operation
経営企画課	Management & Planning Section
経理課	Accounting Section
営業第1課	Business Administration Section 1
営業第2課	Business Administration Section 2
運輸部	Transportation Department
乗客サービス課	Passenger Service Section
課長※駅務	Director, Station Affairs
運転課	Operation Section
運輸指令	Director, Train Traffic Control
姪浜乗務事務所	Meinohama Operator Office
橋本乗務事務所	Hashimoto Operator Office
施設部	Facility Department
施設課	Facility Section
電気課	Electricity Section
施設設計課	Facility Planning Section
軌道課	Rail Track Section
姪浜保守事務所	Meinohama Maintenance Office
橋本保守事務所	Hashimoto Maintenance Office
車両課	Rolling Stock Section
姪浜車両工場	Meinohama Workshop
橋本車両工場	Hashimoto Workshop
建設部	Construction Department
技術課	Engineering Section
計画課	Planning Section
建設課	Construction Section
工事事務所	Construction Office
課長※沿線調整	Director, Route Area Coordination

平成31年度	
組 織	英語表記

教育委員会	Board of Education Secretariat
教育長(特別職)	Superintendent of Education
教育次長	Deputy Superintendent of Education
理事	Chief Executive
総務部【部長※服務指導を兼務】	General Affairs Department
総務課	General Affairs Section
教育政策課	Education Policy Section
通学区域課	School District Affairs Section
課長※通学区域調整	Director, School District Coordination
給与課	Payroll Operation Section
職員課	Personnel Section
服務指導課	Service Guidance Section
教職員第1課	School Personnel Section 1
教職員第2課	School Personnel Section 2
人権・同和教育課	Human Rights & Equality Education Section
部長※服務指導【総務部長が兼務】	Executive Director, Service Guidance
教育環境部	Educational Environment Department
教育環境課	Educational Environment Section
施設課	Facility Section
用地計画課	Land & Property Planning Section
教育支援部	Educational Support Department
教育支援課	Educational Support Section
学務支援課	School Affairs Support Section
健康教育課	Health Education Section
給食運営課 【学校給食センター所長を兼務】	School Meal Management Section
学校給食センター 【給食運営課長が兼務】	School Lunch Management Section
生涯学習課	Lifelong Learning Section
市民センター(7区) 【館長は各区生涯学習推進課長が兼務】	Civic Center (Higashi, Hakata, Chuo, Minami, Jonan, Sawara, Nishi)
指導部	Guidance Department
学校指導課	School Guidance Section
課長※教科等指導② 【教育センター研修・研究課長②が兼務】	Director, Curriculum Guidance
生徒指導課	School Life Guidance Section
課長※学校教育企画	Director, School Educational Planning
教育相談課 【こども未来局こども総合相談センター教育相談課長を兼務】	Education Counseling Section
発達教育センター	Special Education Center

平成31年度	
組織	英語表記

<b>教育センター</b>	Education Center
管理課 【課長※デジタルコンテンツ 推進を兼務】	Administration Section
課長※デジタルコンテン ツ推進【管理課長が兼務】	Director, Digital Learning
研修・研究課長② 【指導部学校指導課課長※ 教科等指導②を兼務】	Director, Training & Research
<b>総合図書館(非常勤特別職)</b>	The Fukuoka City Public Library
<b>副館長</b> (事業管理部長事務代理)	Deputy Chief Executive
<b>事業管理部長</b>	Project Administration Department
運営課	Administration & Operation Section
図書サービス課	Library Section
文学・文書課	Literature & Archive Section
映像資料課 (事業管理部長事務取扱)	Film Archive Section

<b>選挙管理委員会事務局</b>	<b>Election Administration City Commission Secretariat</b>
選挙課	Electoral Management Section

<b>福岡市人事委員会事務局</b>	<b>Personnel Affairs Commission Secretariat</b>
<b>事務局長</b>	Secretary General
任用課	Examination Section
審査課	Counsel Section

<b>福岡市監査事務局</b>	<b>Audit Secretariat</b>
<b>事務局長</b>	Secretary General
<b>次長</b>	Executive Director
監査総務課 (次長事務取扱)	General Affairs & Auditing Section
事務監査課	Regular Audit Section
工事監査課	Construction Audit Section

<b>福岡市農業委員会事務局</b>	<b>Agricultural Commission Secretariat</b>
<b>事務局長</b>	Secretary General
次長 (事務局長事務取扱)	Executive Director

<b>福岡市議会事務局</b>	<b>City Council Secretariat</b>
<b>事務局長</b>	Secretary General
<b>次長</b>	Executive Director
総務秘書課	General Affairs & Secretary Section
議事課	Procedure Section
調査法制課	Research & Legal Affairs Section