

平成 28 年度 感染症（三類）発生状況

保健科学課 感染症担当

1 細菌性赤痢

平成28年度は4事例の発生がみられた。

事例番号	発症日	年齢	性別	血清型	備考
1	2016/3/16	45	F	<i>S. sonnei</i>	ウガンダへ旅行
2	2016/5/17	25	F	<i>S. sonnei</i>	ベトナムへ旅行
3-1	2017/1/29	2	F	<i>S. flexneri</i>	国内発生
-2	健康保菌者	36	M	<i>S. flexneri</i>	3-1 の父
-3	健康保菌者	66	M	<i>S. flexneri</i>	3-1 の祖父
4	2017/1/22	25	F	<i>S. sonnei</i>	フィリピンへ旅行

2 腸管出血性大腸菌

平成 28 年度は 45 事例 64 名の感染者が発生した。腸管出血性大腸菌の月別感染者数を図 1 に、発生状況を表 1 に示した。血清型は、O157(35 名, 54.7%), O26 (8 名, 12.5%), O91 (4 名, 6.3%), O121 (4 名, 6.3%) O76 (2 名, 3.1%) O103 (2 名, 3.1%) O2, O5, O21, O80, O111, O125, O145, O179, O183 はそれぞれ 1 名であった。今年度は、O157 による集団発生が 2 事例みられた。また昨年度と比較して事例数ではほぼかわらないが、散発事例の多さから感染者数は若干増加している。また健康保菌者は 26 名 (40.6%) であり昨年度より増加している。

1)

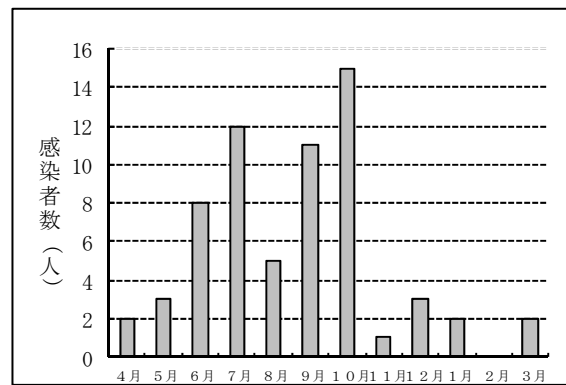


図 1 平成 28 年度における腸管出血性大腸菌の月別感染者数

表 1 腸管出血性大腸菌感染症の発生状況

事例	発症日	年齢	性別	保健所	血清型	毒素型	備考
1	2016/3/17	18	M	西	O157:H-	VT1&2	
2	2016/3/29	31	M	城南	O103:H2	VT1	
3	2016/5/3	5	F	博多	O157:H-	VT1&2	家族内 焼肉喫食
4	健康保菌者	51	F	西	O26:H11	VT1	小学校調理員定期検便
5	2016/5/19	29	M	東	O157:H7	VT1&2	入院事例
6-1	2016/5/30	5	M	中央	O26:H11	VT1&2	家族内
6-2	健康保菌者	12	M	中央	O26:H11	VT1&2	家族内 20160603 の兄
6-3	健康保菌者	38	F	中央	O26:H11	VT1&2	家族内 20160603 の母
6-4	健康保菌者	42	M	中央	O26:H11	VT1&2	家族内 20160603 の父

7	2016/5/27	9	F	城南	0157:H7	VT1&2	焼肉喫食
8	健康保菌者	37	F	博多	OUT:HUT	VT2	保育士定期検便
9	不明	46	F	早良	026:H11	VT1	大腸生検組織から検出
10	2016/6/24	15	F	西	0157:H-	VT1&2	検査センターでは VT 1
11	2016/6/29	6	M	東	0157:H7	VT1&2	焼肉喫食
12	2016/6/28	4	F	西	0111:H-	VT1	幼稚園園児
13	健康保菌者	78	M	早良	0103:H2	VT1	
14	健康保菌者	64	F	城南	0125:H34	VT2	保育士定期検便 焼肉喫食
15	2016/7/13	12	F	東	0157:H-	VT1&2	焼肉喫食
16-1	2016/6/22	8	F	城南	0157:H-	VT1&2	集団 学童保育施設 初発
16-2	健康保菌者	6	M	中央	0157:H-	VT1&2	集団 同じ学童保育施設
16-3	健康保菌者	6	F	中央	0157:H-	VT1&2	集団 同じ学童保育施設
16-4	健康保菌者	10	F	中央	0157:H-	VT1&2	集団 同じ学童保育施設
16-5	健康保菌者	8	F	中央	0157:H-	VT1&2	集団 同じ学童保育施設
17	健康保菌者	24	F	東	OUT:HNT	VT1	小学校職員定期検便 もつ鍋喫食
18	健康保菌者	49	F	中央	0157:H7	VT1&2	職員定期検便
19	2016/7/17	25	F	南	026:H11	VT1	バーベキュー喫食
20-1	2016/7/28	33	F	東	0157:H7	VT1&2	検査センターでは VT2
20-2	2016/7/28	33	F	東	0157:H7	VT2	東京にて焼肉弁当喫食
21	健康保菌者	39	F	東	091:HUT	VT1	保育士定期検便
22	2016/8/20	25	F	早良	0157:H7	VT1&2	横浜市在住
23	2016/8/9	82	F	早良	0157:H7	VT1&2	焼肉喫食
24	健康保菌者	56	F	城南	091:H-	VT1	従業員定期検便
25-1	健康保菌者	26	M	南	OUT:H19	VT1	家族内 従業員定期検便
25-2	健康保菌者	26	F	南	OUT:H19	VT1	家族内 従業員定期検便
26	2016/8/20	25	M	早良	0157:H7	VT1&2	ローストビーフ, 焼肉喫食
27-1	2016/9/7	8	F	西	0157:H7	VT2	家族内 初発 ハワイ旅行
27-2	2016/9/8	45	F	西	0157:H7	VT2	家族内 20160907 の母
27-3	2016/9/7	12	F	西	0157:H7	VT2	家族内 20160907 の姉
27-4	健康保菌者	47	M	西	0157:H7	VT2	家族内 20160907 の父
28-1	2016/9/10	17	F	早良	0157:H7	VT2	家族内 初発
28-2	健康保菌者	21	M	早良	0157:H7	VT2	家族内 20160911 の兄
29-1	健康保菌者	6	F	早良	0121:H19	VT2	家族内 20161002 の娘
29-2	2016/9/24	42	M	早良	0121:H19	VT2	家族内 初発

30	2016/9/11	10	F	南	0157:H7	VT1&2	検査センターで VT1 のみ検出
31	2016/9/12	19	F	博多	0157:H7	VT1&2	焼肉喫食
32-1	2016/10/2	4	M	東	0121:H19	VT2	家族内 初発 HUS 発症
32-2	健康保菌者	9	M	中央	0121:H19	VT2	家族内 20161005 の兄
33	2016/10/5	24	F	南	0157:H-	VT1&2	ソウル旅行
34	健康保菌者	21	F	西	091:HUT	VT1	飲食店定期検便
35	健康保菌者	44	F	西	OUT:H27	VT2	職員定期検便
36	2016/10/22	7	M	博多	OUT:H-	VT1	
37-1	2016/10/21	5	F	早良	0157:H7	VT2	集団 初発 保育園
37-2	健康保菌者	32	F	早良	0157:H7	VT2	集団 保育園 保育士
37-3	2016/10/21	1	F	早良	0157:H7	VT2	集団 保育園 初発の妹(双生児)
37-4	2016/10/21	1	F	早良	0157:H7	VT2	集団 保育園 初発の妹(双生児)
37-5	2016/10/25	1	F	早良	0157:H7	VT2	集団 保育園 妹と同じ組)
38	2016/11/15	8	M	東	0157:H-	VT1&2	医師会では VT1 のみ検出入院事例
39	2016/11/28	24	M	西	0157:H7	VT1&2	入院事例
40	健康保菌者	42	F	中央	OUT:H	VT2	小学校給食調理員 従業員定期検便
41	健康保菌者	51	F	中央	OUT:H-	VT1&2	保育士定期検便
42	2016/12/31	63	F	博多	0145:H-	VT2	レアステーキ喫食
43	2017/1/12	15	M	早良	0157:H-	VT1&2	検査センターでは VT1 のみ検出
44	2017/3/6	46	M	博多	091:H-	VT1	焼肉喫食
45	2017/3/8	18	M	中央	026:H	VT1	

3 パラチフス

平成 28 年度は、福岡市において 8 年ぶりに 3 事例発生した。

(1 事例は菌株が確保できなかった。)

事例番号	発症日	年齢	性別	血清型	備考
1	2016/4/20	25	F	<i>S.paratyphiA</i>	インドへ旅行
2	2016/4/30	18	M	<i>S.paratyphiA</i>	バングラデシュへ旅行

謝辞

喫食調査、患者情報の提供及び菌株の収集をしていただきました各保健福祉センターの皆様には感謝いたします。

文献

- 1) 保健科学課 感染症担当：平成27年度感染症（三類）発生状況，福岡市保健環境研究所報，41，135～137，2016