

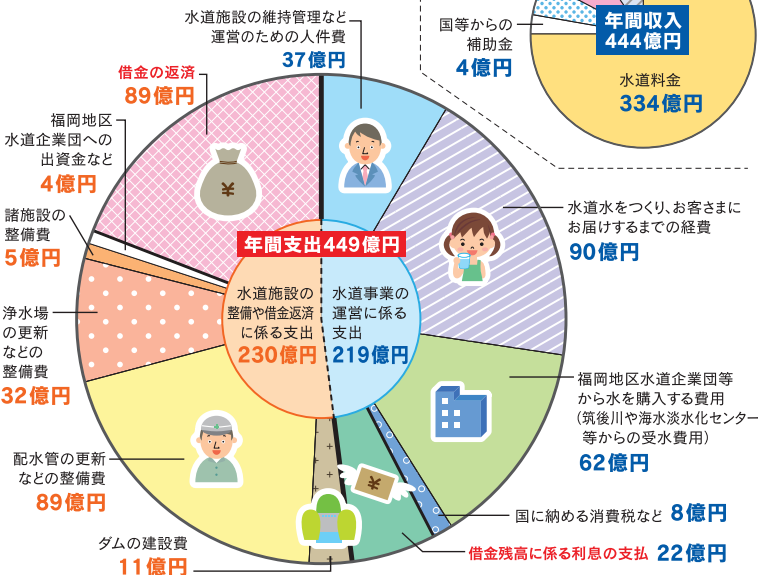
## 平成29年度の 財政状況

水道事業については、事業の運営や水道施設の整備、借金返済のため年間449億円を支出し、水道料金や新たな借金等の年間収入444億円で賄い、不足する5億円は保有資金で補てんする予定です。

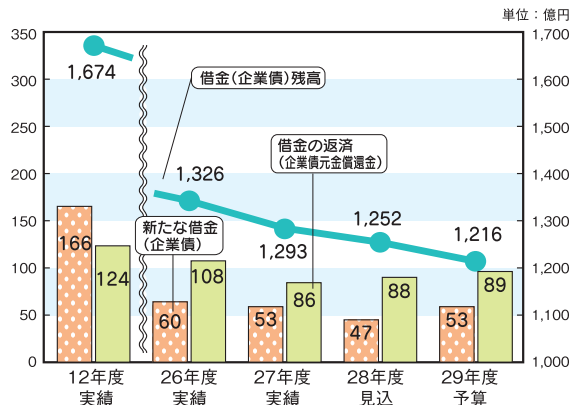
(年間収入及び支出は、減価償却費などの「現金を伴わない収入や支出」を除いています。)

注1)平成29年度予算書は水道局ホームページに掲載しています。

注2)グラフ記載の数値は消費税を含んだ金額です。



## 借金(企業債)残高の推移



水資源に恵まれない福岡市では、企業債を活用して多くの水源開発を行ってきており、その残高は平成29年度末で1,216億円となる見込みです。これは料金収入(消費税抜)の約3.9倍にあたり、他の政令指定都市等の平均が2倍程度であるのと比べて非常に高い値となっていますが、経営の効率化に努めたことにより、ピーク時の平成12年度末と比べると、17年間で458億円の削減となる見込みです。将来に過大な負担を残さないよう、今後もさらに企業債の返済を進め、安定経営の持続に努めてまいります。

【経理課】 ☎483-3115 FAX483-1163  
メール keiri.WB@city.fukuoka.lg.jp

### つうちちゃんの 水道局 突撃インタビュー

水質検査って、どんなものなのかな？  
水道水質センターで聞いてみたよ！

**つ** 水質検査って、どんな「水」を検査するの？  
**ち** 市内各所のじゃ口から出る水道水は、もちろん水道水を作るためのダムや河川の水、浄水場できれいになっている途中の水も検査しているよ。

**の** 検査でどんなことがわかるの？  
**の** じゃ口から出る水道水が浄水場から安全なま

ま届いているかを確認しているんだよ。毎日、色や濁りがないか、消毒用の塩素が適切に含まれているかと調べているんだ。もっと詳しい検査は、毎月しているよ。

ほかにダムや河川の水の検査では、おいや汚れ具合を定期的に確認しているんだ。水の状態をみて、浄水場では水をきれいに

**つ** どれくらいの項目を検査しているの？  
**の** 検査項目は、全部で100項目以上あるよ。国の法律で決められている、「水質基準」の51項目のほかにも、より安全で質の高い水を届けられる

ように、たくさんの方の検査を行っているんだ。

**つ** そうなんだ。水が届くまでに、たくさんの検査が行われているんだね！  
**の** 水源からじゃ口までの徹底した水質検査で、これからも、安全な水道水を届けていくよ。みんなに安心して水道水を飲んで欲しいな！

精密な分析機器を使って検査します

## 平成28年度の定期水質検査結果

### 水質基準にはなまる！福岡市の水道水！

水道水の水質には、合格ラインとなる「水質基準」が国の法律で決められており、現在51項目が設定されています。水質基準は人の健康への安全性を十分に考慮し、それぞれの項目の基準値が設定されています。

平成28年度の水質検査で検出された項目は、いずれも水質基準よりはるかに低い値であり、飲用としても生活用水としても安全で良質な水道水です。

水質基準51項目の検査結果については、毎月ホームページに掲載していますので、ぜひご覧ください。

