

平成 27 年国勢調査世帯構造等基本集計結果の概要（福岡市）

1. 親子の同居・非同居

親と「同居している」者は総人口の 27.9% 平成 12 年から一貫して低下

親と「同居している」者は 428,309 人で、平成 22 年に比べ減少している。福岡市の総人口（1,538,681 人）に占める親との同居・非同居別の者の割合をみると、親と「同居している」者^{注1)}は総人口の 27.9%となり、平成 12 年の 33.1%から一貫して低下している。一方、親と「同居していない」者^{注2)}は 72.1%となり、平成 12 年の 66.9%から一貫して上昇している。

親と「同居している」者を男女別にみると、男性は 213,843 人、女性は 214,466 人で平成 22 年と比べ男女共に減少している。総人口（男性 726,666 人、女性 812,015 人）に占める親との同居・非同居別の者の割合をみると、男性は親と「同居している」が男性人口の 29.5%，女性は親と「同居している」が女性人口の 26.5%となっており、男性は女性に比べ割合が高くなっている。

（図 1-1、表 1-1）

注 1) 親と「同居している」者は、本人からみて、親又は配偶者の親がいると判定できる者に限る。

注 2) 親と「同居していない」者は、「単独世帯」、「夫婦のみの世帯」、「非親族を含む世帯」、「施設等の世帯」の世帯員も含む。

図 1-1 親との同居・非同居別人口の推移
(平成 12 年～27 年)

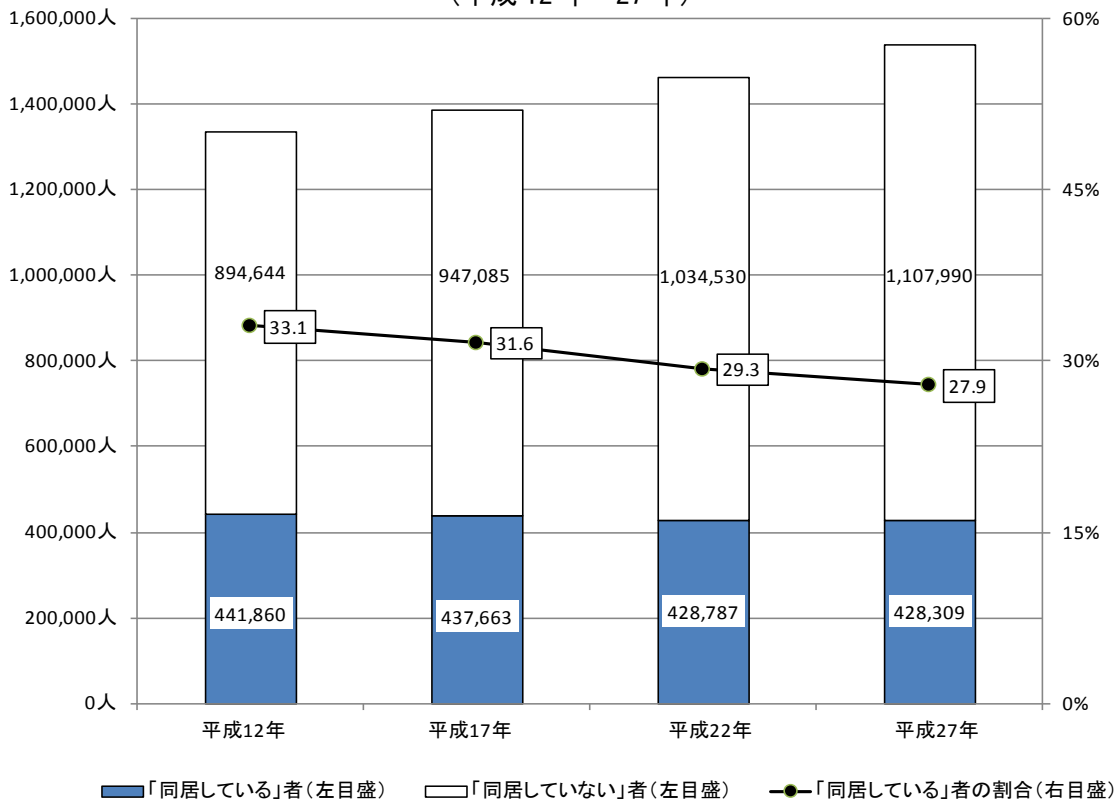


表 1-1 親との同居・非同居，男女別人口の推移
(平成 12 年～27 年)

年次		総数			男			女		
		総数1)	同居していない2)	同居している3)	総数1)	同居していない2)	同居している3)	総数1)	同居していない2)	同居している3)
平成12年	4) 実数	1,336,662	894,644	441,860	644,560	424,983	219,503	692,102	469,661	222,357
平成17年	4) 実数	1,384,925	947,085	437,663	662,782	444,734	217,961	722,143	502,351	219,702
平成22年	(人)	1,463,743	1,034,530	428,787	692,648	478,825	213,609	771,095	555,705	215,178
平成27年		1,538,681	1,107,990	428,309	726,666	511,636	213,843	812,015	596,354	214,466
平成12年	割合	100.0	66.9	33.1	100.0	65.9	34.1	100.0	67.9	32.1
平成17年	(%)	100.0	68.4	31.6	100.0	67.1	32.9	100.0	69.6	30.4
平成22年		100.0	70.7	29.3	100.0	69.2	30.8	100.0	72.1	27.9
平成27年	5)	100.0	72.1	27.9	100.0	70.5	29.5	100.0	73.5	26.5
平成12～17年	ポイント差	—	1.5	-1.5	—	1.2	-1.2	—	1.7	-1.7
17～22年		—	2.3	-2.3	—	2.1	-2.1	—	2.5	-2.5
22～27年		—	1.4	-1.4	—	1.3	-1.3	—	1.4	-1.4

1) 同居しているか否か判定できない者を含む。

2) 「単独世帯」，「夫婦のみの世帯」，「非親族を含む世帯」，「施設等の世帯」の世帯員も含む。

3) 本人からみて，親又は配偶者の親がいると判定できる者に限る。

4) 年齢「不詳」を除く。

5) 同居しているか否か判定できない者を除いて算出

親と「同居している」未婚の者の割合は、平成22年と比べると、女性の25～29歳を除いて、男女共に年齢階級で上昇している

親と「同居している」未婚の者は、男性は194,604人、女性は192,349人で、平成22年と比べ男女共に増加している。(表1-2)

人口に占める親と「同居している」者の割合を男女、年齢(5歳階級)別にみると、男女共に15歳未満階級は9割超、15～19歳階級は約8割となっている。

このうち未婚の者については男女共に年齢が高くなるにつれて低くなる傾向にあり、平成22年と比べると、男女共に女性の25～29歳階級を除いた全ての年齢階級で上昇している。

(図1-2, 表1-2)

図1-2 年齢(5歳階級), 男女別親と「同居している」者の割合(未婚)
(平成22年, 27年)

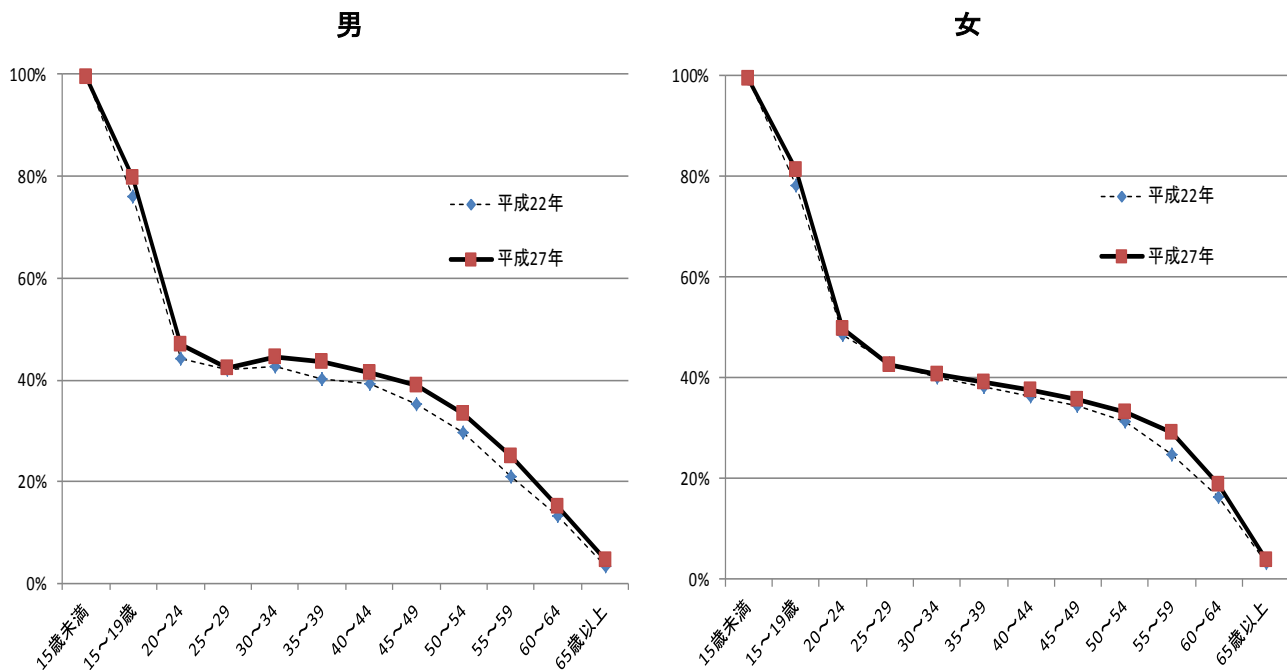


表1-2 配偶関係、年齢（5歳階級）、男女別親と「同居している」者の割合
（平成22年，27年）

男 年 女 年 女 年 女 年	平成27年							
	総 数				う ち 未 婚			
	実 数			同居の 割合4)	実 数			同居の 割合4)
	総数1)	同居して いない2)	同居してい る3)		総数1)	同居して いない2)	同居してい る3)	
(人)	(人)	(人)	(%)	(人)	(人)	(人)	(%)	
男5)	726,666	511,636	213,843	29.5	298,099	103,416	194,604	65.3
15歳未満	102,307	488	101,749	99.5	102,307	488	101,749	99.5
15～19歳	39,355	9,459	29,892	76.0	37,453	7,611	29,838	79.7
20～24	46,486	27,715	18,771	40.4	39,488	20,979	18,509	46.9
25～29	44,679	32,162	12,517	28.0	28,355	16,354	12,001	42.3
30～34	50,551	40,344	10,205	20.2	20,503	11,396	9,105	44.4
35～39	55,138	46,231	8,904	16.1	16,450	9,261	7,189	43.7
40～44	60,356	51,589	8,767	14.5	15,332	8,974	6,358	41.5
45～49	51,781	44,886	6,894	13.3	11,435	6,993	4,442	38.8
50～54	45,455	39,998	5,454	12.0	8,217	5,465	2,750	33.5
55～59	41,837	37,511	4,326	10.3	6,000	4,494	1,506	25.1
60～64	44,423	40,920	3,502	7.9	5,474	4,648	825	15.1
65歳以上	128,393	125,527	2,862	2.2	7,085	6,753	332	4.7
女5)	812,015	596,354	214,466	26.5	304,744	112,337	192,349	63.1
15歳未満	97,616	443	97,126	99.5	97,616	443	97,126	99.5
15～19歳	38,259	8,162	30,092	78.7	36,958	6,940	30,013	81.2
20～24	48,068	27,152	20,915	43.5	41,168	20,640	20,527	49.9
25～29	51,617	37,204	14,411	27.9	31,790	18,220	13,569	42.7
30～34	57,185	46,491	10,693	18.7	22,443	13,339	9,104	40.6
35～39	60,294	51,443	8,850	14.7	17,043	10,394	6,649	39.0
40～44	64,421	55,788	8,632	13.4	15,125	9,450	5,675	37.5
45～49	55,353	48,188	7,165	12.9	11,376	7,330	4,046	35.6
50～54	48,390	42,474	5,913	12.2	7,938	5,303	2,635	33.2
55～59	44,363	39,649	4,714	10.6	5,465	3,871	1,594	29.2
60～64	48,390	44,940	3,446	7.1	4,739	3,848	889	18.8
65歳以上	183,938	181,419	2,509	1.4	13,083	12,559	522	4.0

男 年 女 年 女 年 女 年	平成22年							
	総 数				う ち 未 婚			
	実 数			同居の 割合4)	実 数			同居の 割合4)
	総数1)	同居して いない2)	同居してい る3)		総数1)	同居して いない2)	同居してい る3)	
(人)	(人)	(人)	(%)	(人)	(人)	(人)	(%)	
男5)	692,648	478,825	213,609	30.8	302,285	111,463	190,757	63.1
15歳未満	98,062	553	97,457	99.4	98,062	553	97,457	99.4
15～19歳	39,067	10,242	28,821	73.8	37,867	9,106	28,757	76.0
20～24	48,983	29,172	19,811	40.4	44,164	24,694	19,470	44.1
25～29	49,086	34,003	15,082	30.7	33,939	19,643	14,295	42.1
30～34	53,663	41,852	11,808	22.0	24,048	13,784	10,263	42.7
35～39	58,842	48,635	10,205	17.3	19,702	11,782	7,919	40.2
40～44	50,530	42,769	7,759	15.4	13,471	8,169	5,300	39.3
45～49	44,898	38,647	6,249	13.9	9,269	5,997	3,271	35.3
50～54	41,958	36,571	5,387	12.8	6,623	4,667	1,956	29.5
55～59	45,446	40,489	4,956	10.9	6,116	4,837	1,278	20.9
60～64	48,436	44,391	4,042	8.3	4,948	4,290	657	13.3
65歳以上	102,454	100,418	2,032	2.0	4,076	3,941	134	3.3
女5)	771,095	555,705	215,178	27.9	304,793	115,622	189,116	62.1
15歳未満	93,762	498	93,218	99.5	93,762	498	93,218	99.5
15～19歳	37,568	8,745	28,821	76.7	36,677	7,955	28,720	78.3
20～24	50,162	27,876	22,285	44.4	44,739	22,995	21,743	48.6
25～29	56,873	39,380	17,490	30.8	37,681	21,494	16,184	43.0
30～34	59,748	47,567	12,179	20.4	25,285	15,134	10,151	40.1
35～39	63,530	53,393	10,136	16.0	18,923	11,711	7,212	38.1
40～44	54,582	46,608	7,974	14.6	12,786	8,156	4,630	36.2
45～49	48,063	41,484	6,576	13.7	8,635	5,672	2,963	34.3
50～54	44,526	38,742	5,783	13.0	5,901	4,054	1,847	31.3
55～59	48,567	43,417	5,149	10.6	5,192	3,908	1,283	24.7
60～64	53,356	49,524	3,830	7.2	5,088	4,254	833	16.4
65歳以上	151,631	149,884	1,737	1.1	10,124	9,791	332	3.3

- 1) 同居しているか否か判定できない者を含む。
- 2) 「単独世帯」，「夫婦のみの世帯」，「非親族を含む世帯」，「施設等の世帯」の世帯員も含む。
- 3) 本人からみて，親又は配偶者の親がいると判定できる者に限る。
- 4) 同居しているか否か判定できない者を除いて算出。
- 5) 年齢「不詳」を含む。

子と「同居している」有配偶の者の割合は、平成22年と比べて男女共に低下傾向にある子と「同居している」死別・離別の者の割合も、平成22年と比べて男女共に低下傾向であり、特に85歳以上で低下

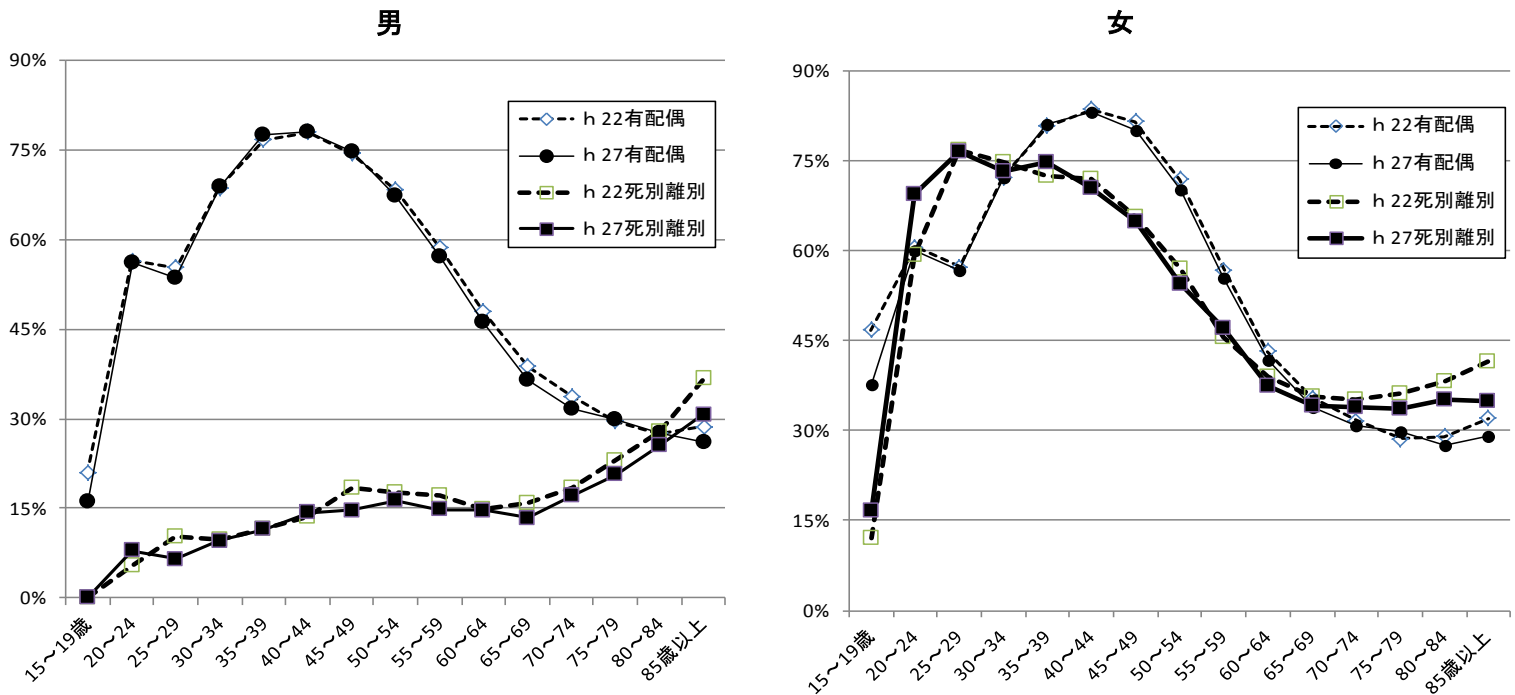
人口に占める子と「同居している」者の割合を男女、年齢（5歳階級）別にみると、男女共に40～44歳までは年齢が高くなるにつれて高くなっており、以降は年齢が高くなるにつれて低くなっているが、男性は85歳以上、女性は80歳以上で再び高くなっている。（表1-3）

配偶関係別でみると、有配偶については、男女共に30～54歳までは同居の割合が他の年齢階級より高くなっており、以降は年齢が高くなるにつれて低くなっている。平成22年と比べると男女共に低下傾向にある。

死別・離別では、男性は女性に比べ年齢階級別でみると全体的に同居の割合が低いが、70歳以上は年齢が高くなるにつれて高くなっている。女性は20～49歳までは同居の割合が他の年齢階級より高く、以降は年齢が高くなるにつれて低くなっているが、80歳以降は再び高くなっている。平成22年と比べると、男女共に同居の割合は低下傾向になっており、特に85歳以上で低下しているが、男性は20～24歳、40～44歳、女性は15～19歳・20～24歳・35～39歳・55～59歳の年齢階級が高くなっており、特に女性の20～24歳の年齢階級が高くなっている。

（図1-3，表1-3）

図1-3 配偶関係，年齢（5歳階級），男女別子と「同居している」者の割合
（平成22年，27年）



2. 母子・父子世帯

「母子世帯」の7割, 「父子世帯」の6割弱は中学生以下の子供がいる

「母子世帯」に占める子供の数別割合をみると、子供が1人の世帯は57.4%と最も高く、子供が2人の世帯は33.4%となっており、これらの世帯で全体の9割を占め、子供が3人以上の世帯は9.2%となっている。

また最年少の子供の年齢別にみると、最年少の子供が小学生・中学生の年齢に当たる6~14歳の世帯が51.8%、高校生の年齢に当たる15~17歳の世帯が20.4%、6歳未満の幼児の世帯が18.7%、高校卒業者に当たる18~19歳の世帯は9.1%となっており、「母子世帯」の7割に中学生以下の子供がいる。

「父子世帯」に占める子供の数別割合をみると、子供が1人の世帯58.3%と最も高く、子供が2人の世帯は32.3%となっており、これらの世帯で全体の9割を占め、子供が3人以上の世帯は9.4%となっている。

また最年少の子供の年齢別にみると、最年少の子供が小学生・中学生の年齢に当たる6~14歳の世帯が49.1%、高校生の年齢に当たる15~17歳の世帯が27.3%、高校卒業者に当たる18~19歳の世帯は16.1%、6歳未満の幼児の世帯が7.5%となっており、「父子世帯」の6割弱に中学生以下の子供がいる。

(図2-1, 図2-2, 表2-1)

図2-1 母子世帯, 父子世帯に占める子供の数別割合
(平成27年)

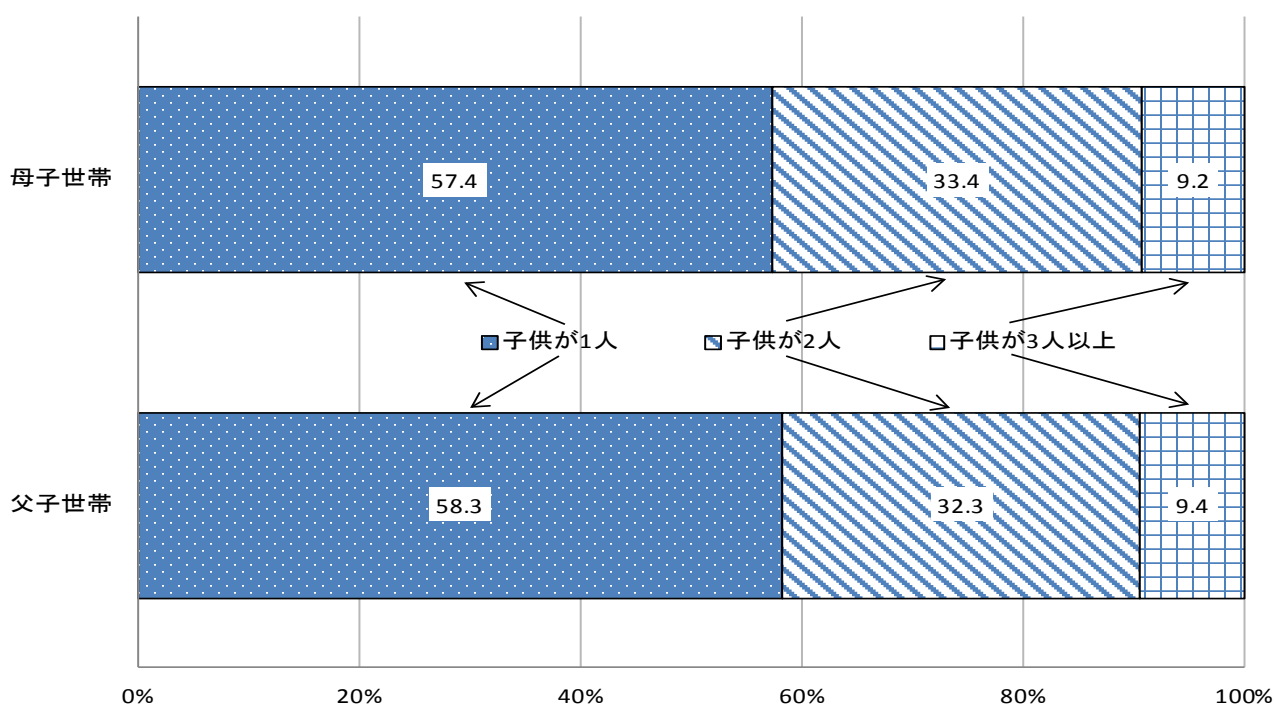


図 2-2 母子世帯，父子世帯に占める最年少の子供の年齢別割合
(平成 27 年)

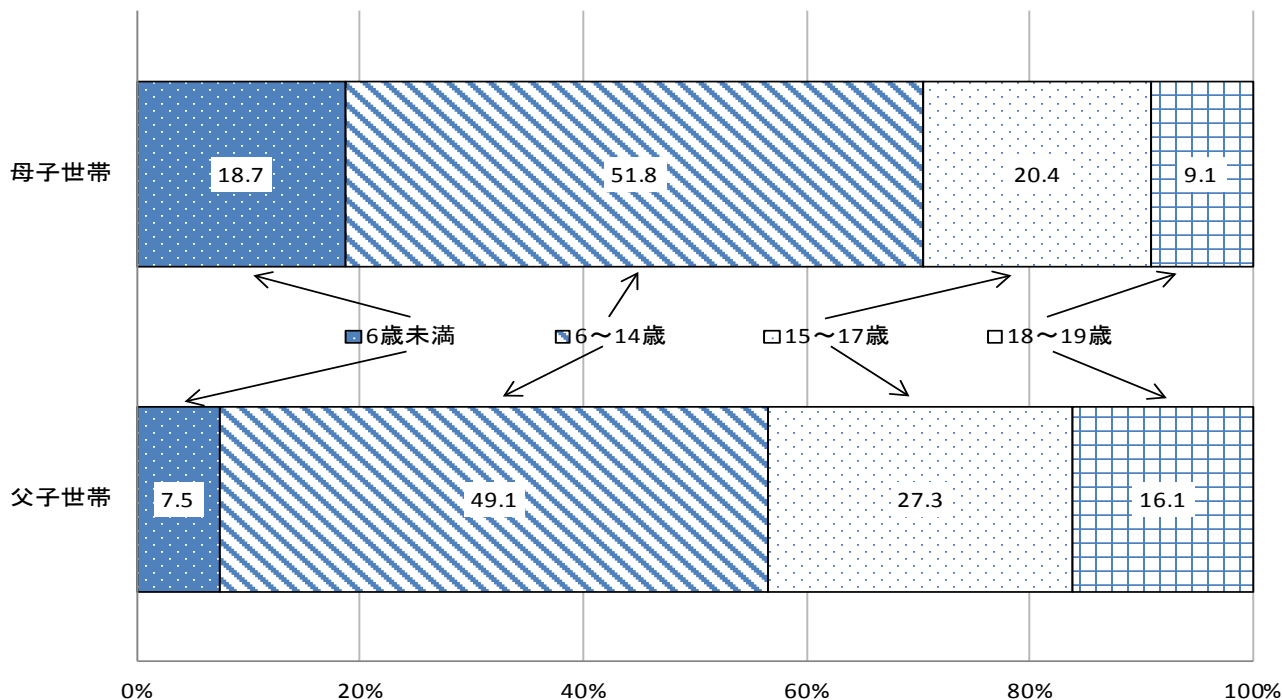


表 2-1 母子世帯，父子世帯に占める子供の数別割合及び最年少の子供の年齢別割合
(平成 27 年)

子供の数， 最年少の子供の年齢	総数（世帯）		割合（％）	
	母子世帯	父子世帯	母子世帯	父子世帯
世帯数	11,009	805	100.0	100.0
（子供の人数）				
子供が1人	6,318	469	57.4	58.3
子供が2人	3,676	260	33.4	32.3
子供が3人以上	1,015	76	9.2	9.4
（最年少の子供の年齢）				
6歳未満	2,061	60	18.7	7.5
6～14歳	5,703	395	51.8	49.1
15～17歳	2,245	220	20.4	27.3
18～19歳	1,000	130	9.1	16.1

「母子世帯」と「母子世帯（他の世帯員がいる世帯を含む）」の母親の労働力率は女性全体に比べて高く、M字カーブは見られない

「母子世帯」と「母子世帯（他の世帯員がいる世帯を含む）」の母親の労働力状態をみると、「母子世帯」の母親は11,009人で、このうち労働力人口は9,008人（うち就業者8,330人）、非労働力人口は1,139人で、労働力率は88.8%となっている。「母子世帯（他の世帯員がいる世帯を含む）」の母親は13,467人で、このうち労働力人口は11,082人（うち就業者10,256人）、非労働力人口は1,457人で、労働力率は88.4%となっている。女性全体の労働力率は53.3%となっていることから、「母子世帯」及び「母子世帯（他の世帯員がいる世帯を含む）」の母親は共にその1.6倍と高い水準となっている。

また、母親の労働力率を年齢（5歳階級）別にみると、両者共に40～44歳が最も高く、次いで45～49歳、35～39歳などとなっており、30歳以上の各年齢階級では49歳までは高い水準を保っている。一方、20～24歳の年齢階級では、「母子世帯」の母親が「母子世帯（他の世帯員がいる世帯を含む）」の母親を8ポイント以上上回っている。

「母子世帯」と「母子世帯（他の世帯員がいる世帯を含む）」の母親を女性全体の年齢階級別労働力率と比べると、全ての年齢階級において「母子世帯」及び「母子世帯（他の世帯員がいる世帯を含む）」の母親の労働力率が高くなっており、女性全体における年齢別労働力率の特徴であるM字カーブは見られない。

(図2-3.表2-2)

図2-3 母子世帯の母親及び女性全体の年齢（5歳階級）別労働力率
(平成27年)

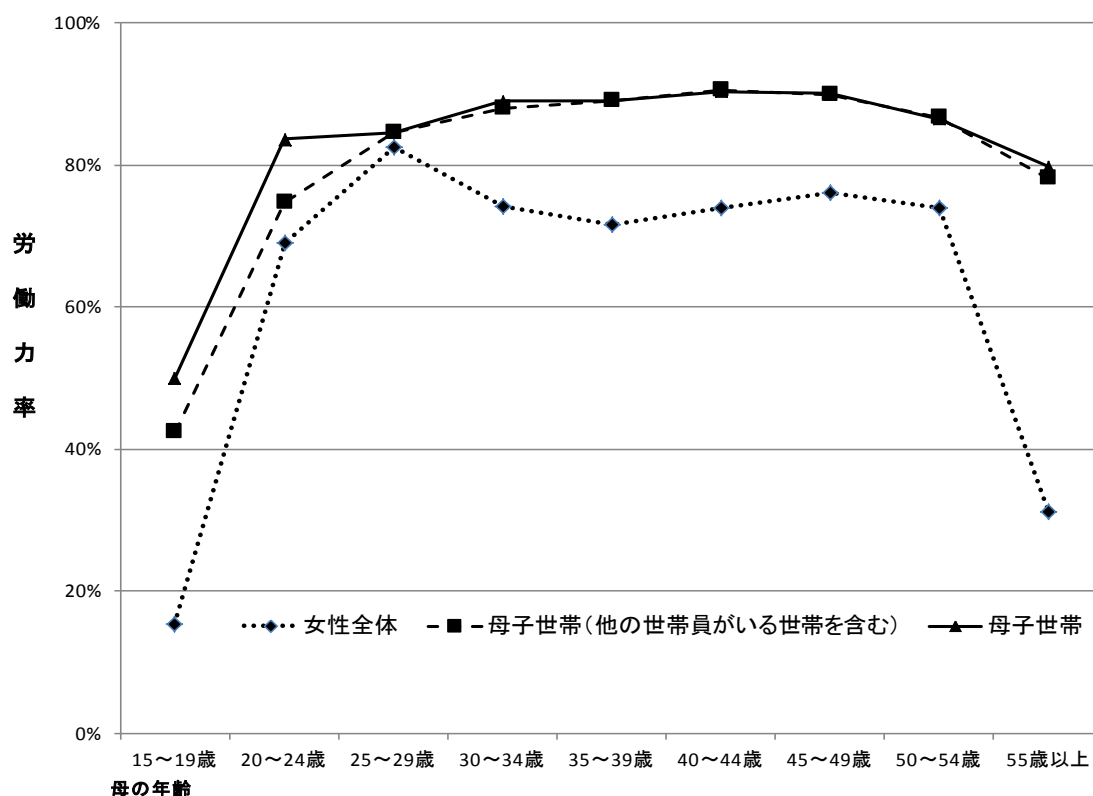


表 2-2 母子世帯の母及び女性全体の年齢（5 歳階級）、労働力状態別人口及び労働力率
（平成 27 年）

労働力状態	総数 (人)	(母の年齢)								
		15～19歳	20～24歳	25～29歳	30～34歳	35～39歳	40～44歳	45～49歳	50～54歳	55歳以上
母子世帯の母										
総数 1)	11,009	12	164	646	1,316	2,237	3,108	2,271	957	298
労働力人口	9,008	4	107	473	1,045	1,829	2,618	1,921	787	224
うち就業者	8,330	4	88	429	952	1,713	2,438	1,775	726	205
非労働力人口	1,139	4	21	86	129	224	281	214	123	57
労働力率 (%) 2)	88.8	50.0	83.6	84.6	89.0	89.1	90.3	90.0	86.5	79.7
母子世帯（他の世帯員がいる世帯を含む）の母										
総数 1)	13,467	41	270	883	1,704	2,766	3,714	2,655	1,105	329
労働力人口	11,082	14	172	662	1,358	2,289	3,166	2,262	916	243
うち就業者	10,256	12	142	599	1,234	2,147	2,949	2,102	847	224
非労働力人口	1,457	19	58	121	185	281	330	254	141	68
労働力率 (%) 2)	88.4	42.4	74.8	84.5	88.0	89.1	90.6	89.9	86.7	78.1
女性全体										
労働力率 (%) 2)	53.3	15.4	69.1	82.6	74.2	71.5	73.9	76.1	74.0	31.1

1) 労働力状態「不詳」を含む。

2) 労働力状態「不詳」を除いて算出。