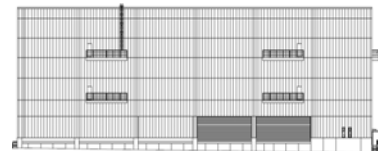


# CASBEE®-建築(新築)

## 評価結果

■使用評価マニュアル: CASBEE-建築(新築)2016年版 | 使用評価ソフト: CASBEE-BD\_NC\_2016(v2.1)

1-1 建物概要		1-2 外観	
建物名称	(仮称)福岡箱崎ふ頭4丁目倉庫新築	階数	地上3F
建設地	福岡市東区箱崎ふ頭4丁目5-21	構造	S造
用途地域	準工業地域、法22条地域、臨港地区	平均居住人員	100人
地域区分	6地域	年間使用時間	8,760時間/年(想定値)
建物用途	事務所、工場	評価の段階	
竣工年	2018年3月 予定	評価の実施日	2017年3月1日
敷地面積	5,287㎡	作成者	臼井 千尋
建築面積	3,340㎡	確認日	2017年3月1日
延床面積	9,917㎡	確認者	定森 淳一



### 2-1 建築物の環境効率(BEEランク&チャート)

**BEE = 0.9** ★★★★★

S: ★★★★★ A: ★★★★★ B+: ★★★★★ B: ★★★★★ C: ★

### 2-2 ライフサイクルCO<sub>2</sub>(温暖化影響チャート)

標準計算

①参照値 ②建築物の取組み ③上記+②以外の ④上記+

このグラフは、LR3中の「地球温暖化への配慮」の内容を、一般的な建物(参照値)と比べたライフサイクルCO<sub>2</sub>排出量の目安で示したものです

### 2-3 大項目の評価(レーダーチャート)

### 2-4 中項目の評価(バーチャート)

**Q のスコア = 2.5**

#### Q1 室内環境

Q1のスコア = 2.7

#### Q2 サービス性能

Q2のスコア = 2.8

#### Q3 室外環境(敷地内)

Q3のスコア = 2.2

**LR のスコア = 3.3**

#### LR1 エネルギー

LR1のスコア = 3.6

#### LR2 資源・マテリアル

LR2のスコア = 2.9

#### LR3 敷地外環境

LR3のスコア = 3.3

3 設計上の配慮事項		
<b>総合</b> 空冷ヒートポンプ等の高効率機器、LED照明の採用により、省エネルギー性能に配慮。		<b>その他</b> 特になし。
<b>Q1 室内環境</b> 負圧の喫煙室を建物内に設置し、分煙に努める。	<b>Q2 サービス性能</b> 給排水配管は耐用年数の長い材料を使用し、サービス性能に配慮。	<b>Q3 室外環境(敷地内)</b> 敷地内に可能な限り緑地を設け、敷地内温熱環境の向上に努める。
<b>LR1 エネルギー</b> 空冷ヒートポンプ等の高効率機器、LED照明の採用により、省エネルギー性能に配慮。	<b>LR2 資源・マテリアル</b> 節水型器機の採用で水資源の保護に努める。	<b>LR3 敷地外環境</b> ガス設備機器の不適用、交通負荷抑制、光害の抑制に努め、敷地外環境に配慮。

■CASBEE: Comprehensive Assessment System for Built Environment Efficiency (建築環境総合性能評価システム)  
 ■Q: Quality (建築物の環境品質)、L: Load (建築物の環境負荷)、LR: Load Reduction (建築物の環境負荷低減性)、BEE: Built Environment Efficiency (建築物の環境効率)  
 ■「ライフサイクルCO<sub>2</sub>」とは、建築物の部材生産・建設から運用、改修、解体廃棄に至る一生の間の二酸化炭素排出量を、建築物の寿命年数で除した年間二酸化炭素排出量のこと  
 ■評価対象のライフサイクルCO<sub>2</sub>排出量は、Q2、LR1、LR2中の建築物の寿命、省エネルギー、省資源などの項目の評価結果から自動的に算出される