



みなみ

区ホームページで校区の“魅力”発信中!

みなみ情報発信隊

検索 クリック



油山市民の森「おとな自然講座」野鳥編

柏原校区
麻生隊員

区役所代表電話 ☎561-2131

〒815-8501 南区塩原三丁目25-1
窓口受付時間：午前8時45分～午後5時15分
(土日・祝日・年末年始を除く)

区ホームページへのアクセスは下記コードから

人口 **259,478**人 (+70)
男120,762人 女138,716人
世帯数 **123,704**世帯 (+96)
平成29年10月1日現在推計(前月比)



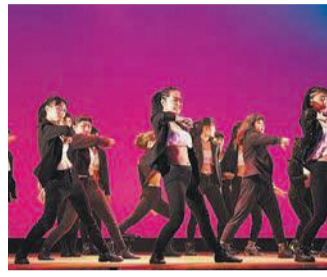
保健福祉センターだよりは、月1回、15日号に掲載

☎=日時、開催日、期間 ☎=場所 ☎=問い合わせ ☎=ファクス ☎=対象 ☎=定員 ☎=料金、費用 ☎=持参 ☎=託児 ☎=申し込み ☎=メール ☎=ホームページ

♪ 芸能発表のスケジュール♪

開演日時(予定)	内容
11/12(日) 12:00～16:00	吹奏楽フェスティバル (吹奏楽団による演奏発表)
11/18(土) 10:00～11:30	幼児のつどい (保育園児による演技発表)
11/19(日) 13:30～16:00	子どものつどい (子ども会の演技発表)
11/21(火) 9:50～16:30	シニアのつどい (シニア世代のカラオケ祭り)
11/23(木・祝) 10:00～17:00	民舞のつどい (民舞発表)
11/25(土) 13:00～15:30	合唱のつどい (合唱発表)
12/10(日) 13:00～17:30	ダンスフェスタ in MINAMI (公民館サークル等の演技発表)

【美術展】美術協会の
員や一般応募の絵画・
書・彫刻・写真などの作品
を展示します。期11月
30日(木)～12月5日(火)午前



熱いステージが会場を盛り上げます

区の広報担当
キャラクター
ため蔵くん



☎559・5064
☎562・3824

南区市民の祭り文化祭
実行委員会(区企画振興
課内)

南区美術展の作品を募
集しています。詳しくは
お問い合わせください。

10時～午後8時(最終日
は午後5時まで) 所福岡
アジア美術館交流ギャラ
リー(博多区下川端3)

【芸能発表】幅広い世
代の皆さんがダンスや合
唱など日頃の活動の成果
を披露します(左表参
照)。期11月12日(日)～12
月10日(日) 所南市民セン
ター文化ホール

区は地域の文化活動を
通じた心豊かなまちづく
りのために毎年「南区市
民の祭り文化祭」を開催
しています。



昨年美術展

芸術の秋を満喫しよう 南区市民の祭り文化祭

11/25 南区大学公開講座 親子で作るクリスマス飾り ～北欧のインテリアに学ぶ～

北欧では厳しい冬の暮らしでも楽しい気分になるように、インテリアにカラフルなデザインが取り入れられています。大学版出前講座で人気の香蘭女子短期大学河野洋子教授を招き、北欧風のクリスマス飾り(写真)を作ります。世界に一つだけの飾りを親子で作りませんか。期午前10時～正午 所区保健福祉センター講堂 区企画振興課 ☎559-5016 ☎562-3824 所小学生以下の子どもと保護者 定抽選20組 料無料 申はがき、ファクス、メール(☎373event@city.fukuoka.lg.jp)に本紙

15面の応募事項(参加者全員分)を書いて11月10日(金)必着で同課(〒815-8501住所不要)へ。当選者のみ11月17日(金)までに通知します。



参加しませんか

12/5 運動から始める 認知症予防教室

認知症予防に効果的な有酸素運動や食事の仕方などを学びませんか。軽度認知症を検査する高齢者用集団認知検査も実施します。運動を行うので、通院中の方は主治医に確認を。期12月5日(火)、19日(火)、来年1月10日(水)、24日(水)、2月7日(水)、20日(水)、3月7日(水)。全7回。午前9時半～11時半 所区保健福祉センター講堂 区地域保健福祉課 ☎559-5133 ☎512-8811 所現在介護保険サービスを利用していない区内に住む65歳以上で、全日程に参加でき、教室修了後自主グループなどで運動を継続していきたい人 定抽選20人 料無料 持運動できる服装・靴、水分補給用の飲み物 申11月9日(水)午後5時までに電話で同課へ。

12/12 カラダ年齢若返り計画 ～生活習慣病予防のための運動講座～

血糖値・脂質と運動の関係や、無理なく運動を続けるポイントについて学びます。期午前10時～正午 所区保健福祉センター講堂 区地域保健福祉課 ☎559-5133 ☎512-8811 所区内に住む30～74歳 定先着25人 料無料 持運動できる服装・靴、水分補給用の飲み物 申11月6日(月)午前9時半から電話で同課へ。

12/16 第3期子ども水泳教室

小学生を対象に、泳力ごとにクラスを分けて練習を行います。期12月16日～来年3月17日の毎週土曜日(12月30日、1月6日を除く)。全12回。①午前9時15分～10時15分②午前10時25分～11時25分③午前11時35分～午後0時35分 所南市民プール(〒811-1344三宅三丁目31-1) ☎561-6011 ☎561-3993 所小学生 定各回抽選25人 料8,100円(プール使用料込み、ロッカー代は別途必要) 申往復はがきに本紙15面の応募事項と参加希望時間(第2希望まで)、保護者氏名を書いて11月27日(月)必着で同プールへ。

お知らせ

マイナンバーの通知カード再交付

マイナンバーの通知カードを受け取っていない場合や紛失した場合は住所地の区役所で通知カードの再交付申請を行ってください(手数料500円)。申請後2～3週間で通知カードが自宅に届きます。申請には本人確認書類が必要です。代理人が申請するときは委任状、申請者と代理人それぞれの本人確認書類が必要です(同世帯の人は代理人分のみで可)。自宅以外で紛失した場合は警察へ遺失物届を提出してください(再交付申請時に届け出を行った警察署名と連絡先、受理番号が必要)。詳しくはお問い合わせを。 区市民課 ☎559-5022 ☎511-8560

本人確認書類

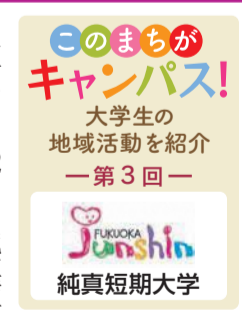
いずれか1点(顔写真付きのもの)▷運転免許証▷旅券(パスポート)▷住民基本台帳カード▷身体障がい者手帳、療育手帳▷その他官公署発行の顔写真付きの資格証明書
いずれか2点以上(顔写真付きでないもの)▷健康保険または介護保険の被保険者証▷各種年金手帳▷医療受給者証▷児童扶養手当証書▷その他社員証、学生証、通帳など



学生が参加者と一緒に調理しました

区は9月12日に純真短期大学食物栄養学科と区食生活改善推進員協議会との共催で料理教室を開催しました。学生と地域住民36人が参加し、学生が考案した缶詰などの備蓄食材で作る災害食や、電子レンジでできる簡単料理、減塩料理の「えのき豚」など5品を作りました。参加者は「みんな

で作った料理を食べるのは楽しい。今後も学生には斬新なレシピを考えてほしい」と話しました。参加した学生の都野聖実さん(19)と勢戸綾子さん(19)は「地域の人



は料理が上手で勉強になる。食を通して皆さんの健康を支えていきたい」と抱負を語りました。宅間真佐代教授(50)は「栄養学という分野を生か

し、高齢者でも簡単に作れるレシピの考案や、地域の交流の場として調理室を開放するなど、気軽に立ち寄れるような大学にしたい」と話していました。

【問い合わせ先】
純真短期大学
☎541・1513
☎552・2707

市民相談室を 利用しませんか

市政や日常生活に関することについて無料で相談に応じています。期月～金曜日(祝日・年末年始を除く)の午前9時～午後5時 区市民相談室 ☎559-5010 ☎562-3824