



# みなみ

区ホームページで校区の「魅力」発信中!

みなみ情報発信隊

検索 クリック

保健福祉センターだよりは、月1回、15日号に掲載

☎=日時、開催日、期間 ☎=場所 ☎=問い合わせ ☎=ファクス ☎=対象 ☎=定員 ☎=料金、費用 ☎=持参 ☎=託児 ☎=申し込み ☎=メール ☎=ホームページ



通学の見守り 6年間ありがとう

区役所代表電話 ☎561-2131

区ホームページ 福岡市南区 検索  
〒815-8501 南区塩原三丁目25-1

横手校区  
伊藤隊員

人口 259,040人 (+598)  
男120,532人 女138,508人  
世帯数 123,365世帯 (+737)  
平成29年5月1日現在推計(前月比)



## 今年度の南区の主な取り組みを紹介

区は「いきいき南区 暮らしのまち～身近な自然とふれあい みんながつながり支え合う～」を目指して、さまざまな事業に取り組んでいます。取り組みの一部を紹介します。なお、本年度の取り組みをまとめたリーフレット「南区の主な事業」を、区役所本館1階のコミュニティ情報コーナーで配布しています。区ホームページ(「福岡市 南区運営方針」で検索)でも閲覧できます。



南区広報担当キャラクター  
ため蔵くんファミリー

### 自治・共働

人のつながりや交流が大切にされ、地域で支え合い・助け合う、くらしやすいまち

#### ◇地域コミュニティの活性化支援

自治協議会・公民館の活動を支援し、地域コミュニティの活性化や課題解決の促進を図ります。また、自治会・町内会が取り組む新たな住民同士の交流活動を支援します。

☎区地域支援課 ☎559-5071 ☎562-3824

#### ◇高齢者の元気づくりを応援(よかトレ実践ステーション) NEW

いつまでも元気で自立した生活を送るために、自主的に健康づくりに取り組む高齢者のグループを支援します。簡単な体操の紹介や理学療法士などの専門職を派遣します。

☎区地域保健福祉課 ☎559-5133 ☎512-8811

#### ◇公園維持管理機材を貸し出します

公園の除草作業用の草刈り機などを無料で最大1週間貸し出します。今年から操作が簡単で静かな自走式電動草刈り機も導入。対象は、公園愛護会など市民5人以上で構成される地域のグループや企業などで、公園内で使用する場合に限りです。



貸出時に使い方を説明します

☎区維持管理課 ☎559-5093 ☎559-5096

### 自然・共生

那珂川やため池、油山などの自然がさらに身近に感じられる、うるおいとやすらぎのあるまち

#### ◇まちのよかところ再発見事業



花畑地域の自然や街並みの中のチェックポイントを巡るウォーキングイベント「みなみく・さるく」を、NPOと共働で開催します。地域への誇りと愛着を次世代へ継承し、地域の活性化につなげます。

☎区企画振興課 ☎559-5016 ☎562-3824

歩き慣れた道でも新たな発見が

### 安全・安心

みんなにやさしい、安全で安心して住み続けられるまち

#### ◇土砂災害、浸水害等に関するフィールドワークの実施

区内の土砂災害・浸水害の恐れがある危険箇所や避難経路などを実際に歩いて、現状を把握・確認します(写真)。現状確認後、防災専門家の講座を通して、市民の防災意識や知識の向上を図ります。



☎区総務課 ☎559-5063 ☎561-2130

#### ◇校区防犯活動の支援

防犯団体や地域防犯パトロールカー(青パト)で巡回している団体と区・警察などの連携・情報交換を目的に「防犯推進及び青パト連絡会(写真)」を開催。各校区の防犯活動の活性化と校区間の連携を支援し、防犯意識の向上を図ります。



☎区総務課 ☎559-5063 ☎561-2130

### 文化・交流

大学や隣接地域との連携・交流や文化活動などが盛んで、活気あふれるまち

#### ◇大学と地域の縁むすび事業

区内の大学・短期大学の特色や学生の活力を生かして、区のまちづくりに取り組んでいきます。5月からは小学生が大学の専門分野を体験できる「南区子ども大学2017」を開講。秋には学生が作った雑貨や食べ物の販売、ものづくりのワークショップなどを行う七大学合同イベントを開催します。



「子ども大学」でゲームのプログラミングに挑戦

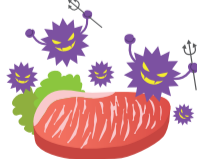
☎区企画振興課 ☎559-5016 ☎562-3824

### カンピロバクター食中毒に注意

#### 生肉の取り扱いに気を付けて

市内で発生した食中毒の原因で最も多いカンピロバクターは、下痢や発熱などを起こす細菌で、主に鶏や牛などの動物の腸内にいます。食肉を処理したときに表面に付着し、加熱が不十分な肉や、生肉を扱った手や器具を介して菌に汚染された食品を食べることで食中毒が起こります。

これからの季節、バーベキューなどで生肉を扱う機会が増えます。新鮮な肉でもよく加熱して食べるようにしましょう。



#### 家庭での食中毒予防のポイント

- ①生肉を触った後は、せっけんで丁寧に手を洗う(2度洗い)
- ②生肉の肉汁が他の食材や器具に付着しないように注意
- ③生肉に使用した調理器具は十分に洗浄し、塩素系漂白剤や熱湯消毒で殺菌

☎区衛生課 ☎559-5162 ☎559-5149

### 南区ため蔵食ゼミ～「わが子には安全なものを」～

食の安全に対する取り組みを知り、「なぜ」を「なるほど」に変える全2回の講座です。任意参加の食品検査体験もあります。



メニュー	内容	日時・場所
第1回 中身を知る	食品添加物の基礎知識を学ぶ	7月26日(水)午前10時半～午後0時半 アミカス2階視聴覚室
第2回 買い物に役立つ	買い物をしながら表示の見方を学ぶ	9月15日(金)午前10時半～午後0時半 アミカス2階視聴覚室
オプション(任意) 食品検査体験	保健環境研究所を訪問し検査を体験	8月10日(水)午後1時半～4時 区保健福祉センター玄関前集合(バスで移動)

期所上表の通り☎区衛生課 ☎559-5162 ☎559-5149☎区内に住むか通勤する人☎先着20人☎無料☎無料。先着15人▷第1・2回:6カ月以上▷オプション:2歳以上☎6月19日(月)から電話かファクス、メール(☎eisei.MWO@city.fukuoka.lg.jp)に本紙14面の応募事項とオプション参加の有無、託児の希望を書いて同課へ。

### 食育パネル展を開催

区は、区役所1階のまちかど文化ひろばで「食育パネル展」を6月15日(木)から28日(木)まで開催します。食育について学べるパネル展示の他、災害食レシピや野菜を中心にしたレシピなどの配布も行います。☎区健康課 ☎559-5116 ☎541-9914

開=日時、開催日、期間 所=場所 問=問い合わせ ㊟=ファクス 対=対象 定=定員 料=料金、費用 持=持参 託=託児 申=申し込み 電=メール 頁=ホームページ

**7/16日 若久園フリーマーケット 出店者募集**

若久園の館内で開催するフリーマーケットの出店者を募集します。開午前10時～午後1時 所 市立老人福祉センター若久園(若久六丁目29-1) ㊟511-7255 ㊟511-7558 対 市内に住む20歳以上 定 抽選21人 料 500円 申 6月15日(木)から7月5日(水)までに直接同園窓口へ(月曜を除く)。

**7/18日~ ライフビューティー セミナー**

いつまでも健康で美しく、生き生きと生活するためのセミナーです。開下表のとおり 所 区保健福祉センター講堂 問 区地域保健福祉課 ㊟559-5133 ㊟512-8811 対 区内に住む40~60歳代 定 先着30人 持 運動できる服装・靴、水分補給の飲み物 料 無料 申 6月16日(金)午前9時半から電話かファクスに本紙14面の応募事項を書いて同課へ。

日時	内容
①7月18日(火) 午前10時~正午	健康講話・運動(女性の健康リラクゼーション)
②7月25日(火) 午前10時~正午	栄養講話(あなたはあなたの食べたものでできている)
③8月1日(火) 午前10時~正午	運動(丈夫な骨は自分でつくる)

**7/24日他 こうのす山で 森のワークショップ**

南区と中央区の境に位置する鴻巣山(こうのすやま)で、間伐(かんばつ)体験や間伐材を使ったオリジナルスプーン作りなどを行います。開7月24日(月)、7月27日(木)、8月7日(月)の午前9時~正午 所 南区役所集合・解散(バスで同山へ移動) 問 区企画振興課 ㊟559-5016 ㊟562-3824 対 小学生と保護者。\*小学5・6年生は子どものみの参加も可 定 各回先着25組 料 無料 申 6月15日(木)から電話かファクス、メール(㊟373event@city.fukuoka.lg.jp)に本紙14面の応募事項を書いて同課へ。



身近な自然に触れませんか

参加しませんか

参加しませんか

**シニアクラブ会員募集**

シニアクラブ(老人クラブ)に入会して、さまざまな地域活動に参加しませんか。入会すると、協力店舗で割引などのサービスが受けられる「よかばいカード」が利用できます。問 区シニアクラブ連合会事務局(区福祉・介護保険課内) ㊟559-5129 ㊟512-8811

**保健福祉センターだより**

**保健福祉センターでの検査・教室・相談**

- 【問い合わせ・申込先】  
 ①予約センター ㊟0120-985-902 ㊟0120-931-869  
 ②健康課健康づくり係 ㊟559-5116 ③健康課母子担当 ㊟559-5119  
 ④健康課企画管理係 ㊟559-5114 ⑤健康課精神保健福祉係 ㊟559-5118  
 ②~⑤共通 ㊟541-9914  
 ⑥地域保健福祉課 ㊟559-5133 ㊟512-8811



種類	実施日			実施時間 受付時間	予約	対象者・料金・場所等 費用の記載がないものは無料	問
	6月	7月	8月				
よかドック(特定健診)					要	㊟40~74歳の市国民健康保険被保険者 ㊟500円	
がん検診	胃がん				要	㊟35歳以上 ㊟600円	
	大腸がん				要	㊟40歳以上 ㊟500円	
	子宮頸(けい)がん				要	㊟20歳以上 ㊟400円	
	乳がん	★29	14 24	28	要	㊟㊟女性、40歳代1,300円、50歳以上1,000円	①
	肺がん				要	㊟40~64歳 ㊟500円 ㊟65歳以上 ㊟500円 ㊟喀痰(かくたん)細胞診検査は700円(喫煙者など一定の条件に該当する50歳以上)	
結核・肺がん				要	㊟40歳以上 ㊟500円 *骨粗しょう症で治療中または経過観察中の人は対象外です。		
骨粗しょう症検査					要	㊟40歳以上 ㊟500円 *骨粗しょう症で治療中または経過観察中の人は対象外です。	
栄養相談	26	10 31	7 31	㊟10:00~14:45	要	乳幼児や高齢者、生活習慣病予防などの食生活についての個別相談	
離乳食教室	19	18	21	㊟13:30~15:00	一	㊟4カ月健診受診後の生後4~12カ月の赤ちゃんとその保護者	
おやこでリフレッシュ! ベビーダンスを体験しよう	-	26	-	㊟10:00~11:30	要	㊟4カ月健診受診後の首が据わった乳児から1歳半頃までの子どもとその保護者	
風しん抗体検査	20	4 18	1 15	㊟9:00~11:00	一	㊟18歳以上で㊟妊娠を希望する女性㊟妊娠を希望する女性と同居している配偶者㊟妊婦と同居している配偶者 *抗体検査歴、予防接種歴、既往歴のある人を除く ㊟先着70人	②
肝炎検査(B型・C型)	20	18	15	㊟9:00~11:00	一	㊟20歳以上で検査を受けたことがない人	
エイズ・クラミジア抗体検査	毎週火曜日			㊟9:00~11:00	一	匿名での検査	
マタニティスクール	26	10 24	-	㊟13:30~15:30	一	㊟妊婦とその家族	③
心の健康相談	28	26	23	㊟9:30~11:00	要	精神科医が対応	⑤
	-	13	10	㊟13:30~15:30	一		
精神保健家族講座	20	-	2	㊟13:30~15:30	一	6/20「成年後見制度について」	
発達が気になる子どもと親のためのサロン「みなみん」	-	12	17	㊟10:00~12:00	一	㊟市内に住む発達に気になる、または発達障がいのある就学前の子どもとその保護者	⑥

**母子巡回健康相談**

場所	実施日		受付時間	問
	6月	7月		
大池公民館	28	-	13:30~14:00	
大楠公民館	20	-	13:30~14:00	
塩原公民館	-	4	13:30~14:00	
玉川公民館	-	12	13:30~14:00	
筑紫丘公民館	23	-	13:30~14:00	
鶴田公民館	-	14	9:30~10:00	⑥
西高宮公民館	-	21	13:30~14:00	
西花畑公民館	-	10	13:30~14:00	
野多目公民館	19	-	13:30~14:00	
三宅公民館	-	11	13:30~14:00	
弥永公民館	-	31	13:30~14:00	
若久公民館	23	-	9:30~10:00	

㊟乳幼児と妊産婦

**献血**

場所	実施日		受付時間	問
	6月	7月		
花畑公民館	-	12	10:00~12:00 13:00~16:00	
宮竹公民館	-	1	10:00~12:00 13:00~16:00	④
老司公民館	29	-	9:30~12:00 13:00~15:00	

㊟男性:17~69歳、女性:18~69歳  
\*65歳以上は60歳以降に献血経験がある人

**★子育て応援! 無料託児 有ります**  
 6月29日(木)の検診は託児が無料で利用できます。検診の予約後に託児の予約をしてください。【託児対象】 BCG 接種済みの生後6カ月から就学前までの乳幼児 【託児定員】 先着15人 【託児料金】 無料 \*検診料は有料 【託児予約・問い合わせ先】 区健康課 ㊟559-5116 ㊟541-9914

※予約センターへの予約は、検診の10日前(土日祝日を除く)までにしてください。予約なしの当日受診はできません。  
 ※70歳以上および市民税非課税世帯は料金が免除されます(証明書等が必要。詳しくはお問い合わせを)。  
 ※胃がん検診は前日午後9時以降の飲食はできません。子宮頸がん、乳がん検診は2年度に1回受診可(平成28年4月以降の受診者は受診できません)。