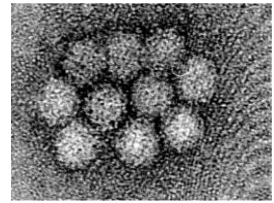


# ノロウイルス



## ノロウイルスとは

ノロウイルスは、直径約30ナノメートルの小型のウイルスで、正二十面体の形をしており、遺伝子の違いにより、GI・GIIの2つのタイプに大きく分けられます。ヒトに対し嘔吐・下痢などの急性胃腸炎症状を引き起こし、感染性胃腸炎や食中毒の原因となります。主に冬季に流行し、ほとんどが経口感染（汚染された食品を食べる等）で起こります。



ノロウイルスの電子顕微鏡写真



## 症状

24~48時間の潜伏期間を経て、嘔吐や下痢などの症状がでます。発症後3日程で治癒しますが、高齢者や乳幼児など抵抗力の弱いヒトでは重症化することもあります。



## 予防法

1. カキ等の二枚貝の生食をできるだけ避け、十分加熱して食べましょう。
2. 二枚貝等からの食品の二次汚染に気をつけましょう。
3. 人の手指を介した食品・調理器具への汚染防止に気を配りましょう。
4. 感染者の便や吐物・おむつの処理に気をつけましょう。
5. トイレの後の手洗いなど衛生的な生活環境・習慣を作り、人から人への二次感染を防止しましょう。



## 二枚貝のノロウイルスの検査方法

