

公的な住まいをお探しの方へ

公的賃貸住宅ガイド

～安心・快適な住まいは、確かな情報から～

福岡市
令和6年度版



福岡市住宅都市局

公的賃貸住宅は、快適な住居環境を提供し、みんなが安心して生活できるお手伝いをしています。

公的賃貸住宅は、ファミリー向けや高齢者向けなど、世帯構成などに即した多様な住宅がそろっています。また、収入やその時の生活状況に応じて借りる事ができます。公的賃貸住宅はみなさまの新たな生活のスタートをサポートします。

8つの賃貸住宅

- 1 公営住宅** 所得面で住宅に困っている方を対象とした賃貸住宅です。詳しくは **P2、P3** へ
- 2 特定優良賃貸住宅(特優賃)** 中堅所得者を対象としたファミリー向けの賃貸住宅です。詳しくは **P4** へ
- 3 高齢者向け優良賃貸住宅(高優賃)** 満60歳以上の高齢者を対象とした賃貸住宅です。詳しくは **P5** へ
- 4 市公社賃貸住宅** ファミリー向けの賃貸住宅です。詳しくは **P6** へ
- 5 県公社賃貸住宅** 主に勤労者の方を対象とした賃貸住宅です。詳しくは **P6** へ
- 6 サービス付き高齢者向け住宅** 見守りサービスのついた高齢者向けの賃貸住宅です。詳しくは **P7、P8** へ
- 7 UR賃貸住宅(一般)** 一定の基準を満たす方を対象とした賃貸住宅です。詳しくは **P9** へ
- 8 URの高齢者向け優良賃貸住宅** 高齢者の方が住みやすいように改良した賃貸住宅です。詳しくは **P10** へ

●[参考]福岡市内の主な公的賃貸住宅

R6.3.31現在管理中の団地(概ね500戸以上)



●公的賃貸住宅の窓口



公共賃貸住宅募集情報

[URL] http://www.yutakana.jp/bosyukyo/bo_list.html
住みたい地域を指定して、全国の公共賃貸住宅を検索できます。

1 公営住宅 市営住宅、県営住宅

公営住宅は、所得面で住宅に困っている方を対象とした賃貸住宅です。

市営住宅

入居の主な条件

- 申込者本人が福岡市内に住んでいるか、一定期間かつ現在も勤務していること。
- 申込者は成年者であり、同居の親族、または同居しようとする親族がいること。
(ただし、高齢者等の単身者向け住宅に申し込む人を除きます。)
- 現在、住宅に困っていること。
(原則として持ち家のある人、及び公営住宅にすでに入居している人は申し込みできません。)
- 日本国籍を有しているか、または外国人にあっては「中長期在留者」(在留カードを交付されている方)もしくは「特別永住者」(特別永住者証明書を交付されている方)であること。
- 収入基準に合うこと。

【収入基準早見表】給与所得者が1人で、その他に収入がある人がなく、かつ、同居及び扶養控除以外の控除がない場合。

世帯人数	1人	2人	3人	4人
給与所得者 (年間収入金額)	本来階層 2,967,999円以下	3,511,999円以下	3,995,999円以下	4,471,999円以下
	裁量階層A 3,887,999円以下	4,363,999円以下	4,835,999円以下	5,311,999円以下
	裁量階層B 4,563,999円以下	5,035,999円以下	5,511,999円以下	5,987,999円以下

主な注意事項

■入居後も年1回、収入申告により、所得等を確認します。 ■家賃の3ヶ月分の敷金が必要です。 ■入居時には緊急連絡先の登録をお願いしています。 ■円満な共同生活を営むよう努めてください。(犬・猫等の動物を飼育することはできません。) ■エレベーター、防犯灯、階段灯、受水槽ポンプ室等の維持管理費(電力費等)は入居者の負担です。 ■団地内は駐車場以外での駐車はできません。駐車場を設置していない、あるいは設置していても空きがない場合があります。 ■過去に市営住宅に入居していたときに滞納などの不正がある場合は、入居できない場合があります。 ■多回数申し込んだことがある方や、心身障がい者世帯、ひとり親世帯などは、当選確率が高くなる優遇制度があります。

募集方式とその概要

- **抽選方式** -----
申し込みをされた方の中から、抽選で入居者を決定する方式です。
募集期間 年4回(5月・8月・11月・翌年2月)実施予定
- **ポイント方式** -----
■住宅の困窮状態など複数の項目を数値化し、合計ポイントの高い世帯の選考を行い入居を決定する方式です。
■申し込み頂いた全ての方が入居できるものではありません。
■詳細な評価項目と基準はお問い合わせください。
■申し込みは窓口又は郵送により受け付けます。
募集期間 年2回(6月・12月)実施予定

- **随時募集** -----
■市営住宅の申し込み資格を備え、多回数申し込みや住宅に困窮する世帯の状況など、特別の要件を満たす世帯は対象の住宅に限り入居の申し込みができます。対象住宅に空きが出た場合に登録された順に入居できます。

募集案内書の配布場所

- 福岡市住宅供給公社 募集課
- 情報プラザ(市役所1階)
- 区役所情報コーナー、入部及び西部出張所
- (一財)福岡県建築住宅センター(アクロス福岡3階)
- なみきスクエア(東区千早)

※募集月の市政だよりで募集の概要をお知らせします。 ※インターネットでも申し込みできます。(抽選方式のみ)
※募集開始日より福岡市住宅供給公社ホームページ(<http://www.nicety.or.jp/>)でも掲示します。

市営住宅に関する問合せ

福岡市住宅供給公社募集課 TEL: 092-271-2561
〒812-0025 福岡市博多区店屋町4-1 冷泉ハープビル1階 [URL] <http://www.nicety.or.jp/>



県営住宅

入居の主な条件 (詳しくは、募集案内の冊子をご確認下さい。)

- 申込者は成年 (18歳未満の既婚者を含む。) であること。
 - ・同居できる方は親族に限ります。
 - ・単身者の場合は、単身入居可能住宅にのみ申込みができます。
 - ・正当な理由なく、世帯を不自然に分けて申込することはできません。
- 現在、住宅に困っていること。
(原則として、持ち家のある方や、現在公営住宅に入居中の方は申し込みできません。)
- 外国人にあっては住民票の提出が可能であること。
- 収入基準に合うこと。

【収入基準早見表】 給与所得者が1人で、その他に収入がある人がなく、かつ、同居及び扶養控除以外の控除がない場合。

世帯人数		1人	2人	3人	4人
給与所得者 (年間収入金額)	本来階層	2,967,999円以下	3,511,999円以下	3,995,999円以下	4,471,999円以下
	裁量階層	3,887,999円以下	4,363,999円以下	4,835,999円以下	5,311,999円以下

主な注意事項

■入居後も年1回、収入申告により、所得等を確認します。 ■家賃の3ヶ月分の敷金が必要です。 ■入居には緊急連絡人が必要です。 ■円満な共同生活を営むよう努めてください。(犬・猫等の動物を飼育することはできません。) ■エレベーター、防犯灯、階段灯、受水槽ポンプ室等の維持管理費(電力費等)は入居者の負担です。 ■団地内は駐車場以外での駐車はできません。駐車場を設置していない、あるいは設置していても空きがない場合があります。 ■過去に県営住宅に入居していたときに滞納などの不正がある場合は、入居できない場合があります。 ■多回数申し込んだことがある方や、心身障がい者世帯、ひとり親世帯などは、当選確率が高くなる優遇制度があります。

募集方式とその概要

● 抽選方式

申し込みをされた方の中から、抽選で入居者を決定する方式です。

募集期間 年4回(3月、6月、9月、12月)実施予定

※募集案内の配布開始日については、市政だより等でお知らせします。

● 常時募集

- 一部の県営住宅において、常時、入居申し込みを受け付ける方式です。
- 入居するためには県営住宅の入居資格要件を満たす必要があります。
- 申し込み窓口で受け付けます。
- 抽選方式と重複しての申し込みはできません。

募集案内の配布場所

- 情報プラザ(市役所1階)
- 区役所情報コーナー、入部及び西部出張所
- (一財)福岡県建築住宅センター
(アクロス福岡3階)
- 県庁県民情報センター
- なみきスクエア(東区千早)

県営住宅に関する問合せ 福岡県住宅供給公社 福岡管理事務所 TEL:092-713-1683
〒810-8538 福岡市中央区天神5-3-1 須崎ビル3階 [URL] <https://www.lsf.jp>



2 特定優良賃貸住宅(特優賃)

特定優良賃貸住宅は、中堅所有者の方を対象としたファミリー向けの賃貸住宅です。

入居の主な条件

- 自ら居住するために住宅を必要としていること。
- 現に同居し、または同居しようとする親族がいること。
- 日本国籍を有しているか、外国人にあっては中長期在留者もしくは特別永住者であること。
- 年間収入が所得基準の範囲内であること。

[参考] 月額所得基準:200,000円(40歳未満は、153,000円)以上601,000円以下

主な注意事項

■家賃2ヶ月分の敷金が必要です。 ■家賃及び共益費が必要です。 ■円満な共同生活を営むよう努めてください。(犬・猫等の動物を飼育することはできません。) ■団地内は駐車場以外での駐車はできません。駐車場は設置していても空きがない場合があります。 ■市公団指定の保証会社による家賃保証制度の利用が必要です。

募集方式 先着順、随時

特定優良賃貸住宅(2団地/64戸)

名称	戸数	所在地	管理期間	問い合わせ先
① ナイスティ吉塚駅南	36	博多区千代1丁目1-63	R6.8.19まで	福岡市住宅供給公社募集課 TEL:092-271-2892 [URL] http://www.nicity.or.jp/
② ウィルミック茶山	28	城南区別府6丁目5-1	R7.2.28まで	

※管理期間満了後も「市公団賃貸住宅」として募集する予定です。

入居については福岡市住宅供給公社へお問い合わせください。

制度についての
問合せ

福岡市 住宅計画課 TEL:092-711-4279
〒810-8620 福岡市中央区天神1丁目8-1 [URL] <https://www.city.fukuoka.lg.jp/>



3 高齢者向け優良賃貸住宅 (高優賃)

高齢者向け優良賃貸住宅は、バリアフリー化され、緊急時対応サービスが利用可能な高齢者向けの賃貸住宅です。

入居の主な条件

- 市内に住むかまたは勤務場所があり、かつ、自ら居住するために住宅を必要としていること。

(3ヶ月以上の空家の住居については市外の方でも入居できます。詳しくはお問い合わせください。)

- 年齢が満60歳以上の単身の方、またはご夫婦(どちらかが60歳以上)の世帯、もしくは同居者が60歳以上の親族であること等。

(所得制限のある団地がありますので、詳しくはお問い合わせください。)

主な注意事項

■最大で家賃の3ヶ月分の敷金が必要です。 ■家賃及び共益費が必要です。 ■円満な共同生活を営むよう努めてください。(犬・猫等の動物を飼育することはできません。) ■団地内は駐車場以外での駐車はできません。駐車場は設置していても空きがない場合があります。 ■家賃債務保証の利用または連帯保証人等が必要です。

家賃

入居者の所得に応じて、一定期間家賃補助を受けることができます。管理期間終了後は、家賃補助も終了します。

住宅の場所・管理会社

名称	戸数	所在地	管理期間	問い合わせ先
①オーベル平尾	9	中央区平尾1丁目10-6	R6.5.31まで	(株)アーウィン TEL:092-739-0007
②ネズバン桜坂	16	中央区桜坂1丁目6-33	R6.8.31まで	株式会社イムズパートナー TEL:092-735-7020
③ナイスティ吉塚駅南※1	24	博多区千代1丁目1-63	R6.8.21まで	福岡市住宅供給公社 募集課 TEL:092-271-2892
④シニアズハウストリニテ千早	24	東区千早5丁目2-22	R15.6.30まで※2	駅前管理システム(株) TEL:092-982-3636

※1 ③ナイスティ吉塚駅南は家賃補助対象外。管理期間満了後も「市公社賃貸住宅」として募集する予定です。
※2 ④シニアズハウストリニテ千早の家賃補助はR5.6.30で終了しました。

募集方式 先着順、随時

入居については上記の管理会社へお問い合わせください。

制度についての
問合せ

福岡市 住宅計画課 TEL: 092-711-4279
〒810-8620 福岡市中央区天神1丁目8-1 [URL]https://www.city.fukuoka.lg.jp/



4 市公社賃貸住宅

市公社賃貸住宅(特優賃以外)は、ファミリー向けの賃貸住宅です。

入居の主な条件

- 自ら居住するために住宅を必要としていること。
- 成年者で、申込者自身単独で法律行為ができる方。
- 日本国籍を有しているか、住民基本台帳法の対象になる外国人住民であること。
- 現に同居し、または同居しようとする親族があること。単身の方にあつては、下記事業者にお問い合わせください。
- 市公社指定の保証会社による家賃保証制度を利用すること。

主な注意事項

■家賃2ヶ月分の敷金が必要です。 ■家賃及び共益費が必要です。 ■円満な共同生活を営むよう努めてください。(犬・猫等の動物を飼育することはできません。) ■団地内は駐車場以外での駐車はできません。駐車場は設置していても空きがない場合があります。

市公社賃貸住宅

名称	戸数	所在地
①ナイスティ香椎浜	25	東区香椎浜1丁目8-7
②ウィルミック薬院	24	中央区白金1丁目17-1

問合せ

福岡市住宅供給公社募集課 TEL: 092-271-2892
〒812-0025 福岡市博多区店屋町4-1 冷泉ハープビル1階 [URL] http://www.nicity.or.jp/



5 県公社賃貸住宅

県公社賃貸住宅は、主に勤労者の方を対象とした賃貸住宅です。

入居の主な条件

- 現在、住宅に困っていること。(原則として、持ち家のある人は申し込みできません。)
- 成年者であること。
- 日本国籍を有しているか、外国人にあつては中長期在留者もしくは特別永住者であること。
- 申込者が公社の収入基準(下記①～⑤のいずれか)を満たすこと。
 - ①保証会社による保証制度利用者(保証会社の審査通過者)
 - ②平均月収が月額家賃の4倍以上(家賃7万円以上は28万円以上)
 - ③貯蓄額が月額家賃の100倍以上
 - ④申込本人の平均月収が基準月収額1/2以上且つ申込本人の貯蓄額が月額家賃の50倍以上
 - ⑤家賃等一括前納制度利用者(前納期間の定期賃貸借契約)

主な注意事項

■家賃1ヶ月分の敷金が必要です。 ■県公社指定の保証会社による家賃保証制度の利用もしくは連帯保証人(1名)が必要です。(上記⑤家賃等一括前納制度利用者を除く。) ■円満な共同生活を営むよう努めてください。(犬・猫等の動物を飼育することはできません。) ■団地内は駐車場以外での駐車はできません。駐車場は設置していない、あるいは設置していても空きがない場合があります。 ■一部住宅を除き団地自治会に加入の上、清掃等の共同作業への参加、共同施設維持管理費等の負担が必要です。 ■賃貸借契約は1年単位で、毎年自動更新となります。(定期賃貸借契約対象住戸を除きます。) ■家賃等は県公社指定の銀行から口座振替でお支払いいただきます。

募集方式 先着順、随時、(新築)初回募集時は抽選方式

問合せ

福岡県住宅供給公社 賃貸管理事業課 募集係 TEL: 092-781-8012
〒810-8538 福岡市中央区天神5-3-1 須崎ビル3階 [URL] https://www.lsf.jp



6 サービス付き高齢者向け住宅

サービス付き高齢者向け住宅は、バリアフリー化され、安否確認や生活相談サービスが付いた、高齢者が安心して暮らすことができる賃貸住宅です。

入居の主な条件

- 単身高齢者世帯 (高齢者…60歳以上の方又は要介護、要支援認定を受けている方)
- 高齢者及び同居者 (同居者…配偶者、60歳以上の親族、要介護・要支援認定を受けている親族の方など)

主な注意事項

■敷金、家賃、共益費、サービスの対価などの費用がかかり、住宅によって金額は異なりますので、詳しくは各住宅へお問い合わせください。 ■申込の入居契約は、管理会社など行っていただきます。

サービス内容

必須のサービス <ケアの専門家(※)が日中常駐して行うサービスです>

安否確認サービス:入居者の安否等を定期的に確認します。

生活相談サービス:悩み事や不安事等の相談に応じます。

※ケアの専門家…社会福祉法人等の職員又は介護福祉士、介護職員初任者研修課程修了者等の資格を有する者

選択できるサービス

食事提供サービス/介護サービス/家事サービス/健康管理サービス (各住宅によって提供内容が異なります。)

募集方式 先着順、随時

制度についての問合せ※	福岡市 住宅計画課 TEL:092-711-4279 福岡市中央区天神1丁目8-1 [URL]https://www.city.fukuoka.lg.jp/ ※HPによる住宅の閲覧 [URL]https://www.satsuki-jutaku.jp/	福岡市HP 	住宅一覧HP 
-------------	---	--	---

※入居については、各住宅へお問い合わせください。※最新の情報は、上記2次元コードよりご確認ください。

サービス付き高齢者向け住宅(75団地/3,455戸)

	名称	戸数	所在地	問い合わせ先※1
東区	シニアズハウス トリニテ松崎	27	東区松崎2丁目7-21	092-663-0500
	あすなろ青葉	41	東区青葉1丁目4-1	092-692-5860
	やすらぎの家II	25	東区多々良1丁目17-8	092-673-3345
	アソシエ御島崎	24	東区御島崎2丁目3-5	092-663-1134
	シニアズハウス トリニテ千早	56	東区千早5丁目2-22	092-410-1000
	寿らいふ アクアヴィラ香椎浜	201	東区香椎浜3丁目3-3	0800-111-6511
	いきいきハウス箱崎	21	東区箱崎6丁目18-9	092-651-5615
	コンフォートよつば	14	東区唐原3丁目6-16	092-674-3266
	カームネス友彩	30	東区下原1丁目20-57	092-681-6221
	香住ヶ丘 杜の家	64	東区香住ヶ丘1丁目7-10	0120-878-823
	アソシエ 大樹	43	東区若宮2丁目40-8	092-674-4570
	サンルームほほえみ	18	東区宮松3丁目3-17	092-621-8021
	ちはやふ和	8	東区千早2丁目21-7	092-674-3335
	桜寿のさと松島	53	東区松島2丁目9-10	092-624-1810
	ココファン香椎駅前	77	東区香椎駅前1丁目7-7	092-681-7007
博多区	プラチナ・シニアホーム博多	60	博多区竹下4丁目14-37	092-409-5611
	メディケアホーム南福岡	58	博多区銀天町2丁目2-6	092-558-6021
	ラガーナ板付	51	博多区板付2丁目13-28	0120-525-101
	さわやか立花式番館	103	博多区大字立花寺179-64	092-931-8080
	知行庵	40	博多区金の隈1丁目28-48	092-580-8108
	想美	50	博多区諸岡1丁目24-25	092-588-6161

	名称	戸数	所在地	問い合わせ先※1
博多区	ユトリア博多	32	博多区博多駅南3丁目4-36	0120-092-080
	ファミールよしづか	30	博多区吉塚7丁目2-16	092-623-0560
	アットホーム福岡	35	博多区千代1丁目1-55	092-631-1007
	桜寿のさと	45	博多区吉塚4丁目12-25	092-260-8863
	スマイル板付	40	博多区板付1丁目5-9	092-436-2526
	ケアスタ福岡	11	博多区千代1丁目30-25	092-631-2155
中央区	グランメゾン迎賓館 福岡小笹	53	中央区小笹2丁目12-11	0120-086-165
	すまいるホーム小笹	20	中央区小笹5丁目20-11	092-477-7040
	ハーヴェスト西公園	24	中央区伊崎6-21	092-720-5050
	ハーヴェスト高砂	54	中央区高砂2丁目1-23	092-521-3823
	クラシオン小笹山手1番館	18	中央区小笹4丁目5-1	092-781-8012
	ココファン福岡清川※2	66	(建設中※2)	0120-937-584
南区	えがおで寺塚1番館	74	南区寺塚2丁目20-1	0120-3456-11
	アソシエ中尾	32	南区中尾3丁目9-12	0120-793-111
	ハーヴェスト高宮	81	南区向野1丁目22-1	092-553-0700
	メディカルケアシニアホーム高宮	49	南区大楠3丁目13-25	092-532-5570
	ささえあい太陽まとは	43	南区的場2丁目37-2	092-588-7811
	ディーフェスタ福岡南	54	南区中尾3丁目43-2	0120-062-620
	アルファリビング博多南	42	南区弥永3丁目3-1	0120-559-338
	グランドマスト大橋南	47	南区和田3丁目26-7	092-557-1065
	えがおで寺塚2番館	64	南区寺塚2丁目11-11	0120-3456-11
	メディカルケアレジデンス福岡南	48	南区三宅3丁目23-18	092-408-5199
城南区	ココファン福岡那の川	56	南区那の川2丁目1-16	0120-982-155
	ひいの邸	40	城南区樋井川4丁目9-15	092-874-2000
	グランジュテなの花	40	城南区西片江2丁目13-5	092-864-1001
	ホスピコート長尾	43	城南区長尾1丁目19-15	092-862-1111
	レイクサイド桜庵	13	城南区片江5丁目1-49	093-777-2581
	プラチナ・シニアホーム田島	64	城南区田島5丁目11-2	092-407-2591
	グランドハウス梅林	38	城南区梅林4丁目6-14	092-873-1105
	ながおの郷	40	城南区樋井川4丁目4-21	092-866-5500
	カルナス別府	69	城南区別府4丁目12-23	0120-428-310
	ヴィレッジすみれII	32	早良区田隈2丁目23-12	092-874-0220
早良区	ラソーレ早良南	37	早良区重留2丁目5-5	092-804-2266
	東風	22	早良区東入部8丁目17-26	092-804-3852
	やまびこ	30	早良区南庄2丁目8-3	092-407-3820
	アソシエ南庄	30	早良区南庄1丁目18-3	092-406-0227
	サポートタウン クレアたぐま	48	早良区田隈2丁目22-18	092-874-9303
	安心の住まいパインガーデン室見	55	早良区室見2丁目15-27	092-847-1515
	安心の住まいパインガーデン藤崎	26	早良区弥生2丁目3-25	092-847-1518
	ディエス有田	82	早良区有田7丁目2-3	092-852-7711
	けらけらの森	37	早良区田村4丁目18-1	092-874-0080
	エフコープ結(ゆい)次郎丸	35	早良区次郎丸4丁目10-50	092-874-0095
西区	ココファン福岡西新	48	早良区高取1丁目1-49	0120-509-558
	そんぼの家S 姪浜	143	西区石丸3丁目38-7	0120-37-1865
	日の出会 こもれび	22	西区野方1丁目16-26	092-812-2585
	かりん	53	西区戸切2丁目13-27	092-811-3111
	ほっとライフ伊都	43	西区今宿西1丁目17-6	092-834-3307
	グランメゾン迎賓館 福岡伊都	30	西区飯氏940-1	0120-085-165
	まほろばの里 なの国	40	西区拾六町団地2-18	092-892-3206
	グランヴィル鳳凰館 福岡周船寺	59	西区周船寺3丁目6-35	0120-087-165
	いと楽し	31	西区徳永北1-52	092-802-0701
	メディケア福岡西	51	西区拾六町5丁目18-10	092-895-2070
博多区	ほっとライフ今宿	52	西区今宿3丁目28-8	092-407-4165
	グランヴィル野方	20	西区野方1丁目13-5	092-707-5555

※1 問い合わせ先に記載している電話番号は、管理会社等の電話番号です。
 ※2 令和6年3月31日時点で未開設のため、開設日等については、管理会社へお問い合わせください。

7 UR賃貸住宅(一般)

一定の基準を満たす方ならどなたでも入居できる良好な居住環境を備えた賃貸住宅です。単身向けからファミリー向けまでバリエーションが豊富です。また、契約の際の保証人は不要です。

入居の主な条件

- 日本国籍を有していること。
(外国人にあつては、入管法に規定する中長期在留者、永住資格者、特別永住資格及び在留資格者。)
- UR都市機構が指定した入居可能日から1ヶ月以内に入居予定者全員が入居できること。
- 入居申込者の平均月収額が、基準月収額(家賃の4倍※1※2)以上であること、もしくは基準貯蓄額(月額家賃の100倍)以上であること。
または、一定期間の家賃等について一時払い制度を利用すること。
※1)世帯で申込：家賃額82,500円以上20万円未満の場合は基準月収額33万円(固定額) 家賃額20万円以上の場合は基準月収額40万円(固定額)となります。
※2)単身で申込：家賃額62,500円以上20万円未満の場合は基準月収額25万円(固定額) 家賃額20万円以上の場合は基準月収額40万円(固定額)となります。
- 以前UR賃貸住宅(旧公団住宅)において滞納等の契約違反がないこと。
- 一部住宅は事業者が社宅として利用するために申込みことができます。

主な注意事項

■「暴力団員による不当な行為の防止等に関する法律」に規定する暴力団員や暴力団と社会的に非難されるべき関係を有している方等は入居できません。 ■家賃の2ヶ月分の敷金が必要です。(対象団地においてキャンペーン期間中は敷金分割制度をご利用いただける場合があります。詳しくはお問い合わせください。) ■入居開始可能日(賃貸借契約書に記載)の翌月以降の家賃と共益費は、UR都市機構が指定する金融機関において、UR都市機構の定める日に預金口座振替等の方法によりお支払いいただけます。 ■円満な共同生活を営むよう努めてください。(団地内において、小鳥や魚類以外の動物を飼うことはできません。) ■団地内は駐車場以外での駐車はできません。駐車場は設置していない、あるいは設置していても空きがない場合があります。

募集方式 先着順、随時(一部団地を除く)



問合せ

UR福岡営業センター TEL:092-722-1101
〒810-0041 福岡市中央区大名2-6-20 [URL]https://www.ur-net.go.jp/chintai/kyushu/



8 URの高齢者向け優良賃貸住宅

賃貸住宅の1階などを、床の段差をほとんどなくし、要所に手すりを設置するなど、高齢者の方が住みやすいように改良した賃貸住宅です。また、契約の際の保証人は不要です。

入居の主な条件

- 年齢等について、次のいずれかに該当すること。
 - (1)申込者本人が申込日時点で、満60歳以上の単身者であること。
(身体上または精神上著しい障がいがあるため常時の介護を必要とし、かつ、居住においてこれを受けることができず、または受けることが困難である方を除きます。)
 - (2)申込者本人が申込日時点で、満60歳以上で、同居者が配偶者、満60歳以上の親族または特別な事情により申込者本人との同居が必要であると機構が認める親族であること。
- UR都市機構が定めるUR賃貸住宅(一般)の申込資格を有していること。
- 緊急時対応サービスをご利用いただくこと。
(緊急時対応サービスとは、UR都市機構が提携した民間事業者の緊急通報装置を住戸内に設置していただき、有料でご利用いただくものです。)

主な注意事項

入居後も年1回、資格を確認します。
(その他の主な注意事項は、「P9・UR賃貸住宅(一般)」と同様です。)

家賃

一定以下の所得の方には家賃負担の軽減が行われています。

高齢者向け優良賃貸住宅制度では、法律に基づいて、国が機構に対して整備費補助及び家賃負担の軽減のための補助を行い、国と機構により一定以下の所得の方に対して、家賃負担を軽くする措置がとられています。(ただし、家賃の額によっては一定以下の所得であっても家賃負担の軽減がない場合があります。)詳しくは下記までお問い合わせください。

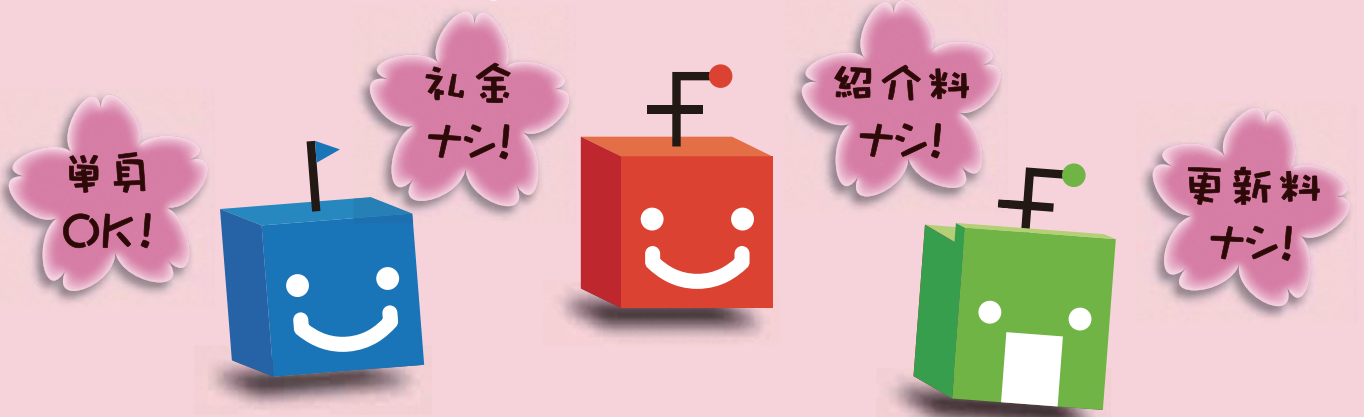
募集方式 先着順、随時(一部団地を除く)

問合せ

UR福岡営業センター TEL:092-722-1101
〒810-0041 福岡市中央区大名2-6-20 [URL]https://www.ur-net.go.jp/chintai/kyushu/



～きっと見つかる。あなたに合った最適プラン～



福岡県住宅供給公社

〈賃貸管理事業課募集係〉 ■お問い合わせ(平日8:30~17:15)



今すぐクリック!
<https://www.lsf.jp>

福岡県住宅供給公社

検索

☎092-781-8012

お部屋探しのことならUR賃貸住宅へ!

UR賃貸住宅なら

礼金

手数料

不要!

更新料

保証人



お問い合わせ先

UR福岡営業センター TEL:092-722-1101

〒810-0041 福岡市中央区大名2丁目6番20号

営業時間/9:30~18:00

定休日/なし(年末年始・5/3~5/5を除く)
※予告なしに営業時間等を変更することがあります。

街に、ルネサンス
 UR 都市機構

礼金0



福岡市特定優良賃貸住宅 入居者募集

手数料0



更新料0

お申込み・お問い合わせは

福岡市住宅供給公社

保証人不要

TEL:092-271-2892 受付時間 平日9:00~17:00

ホームページアドレス <http://www.nicity.or.jp/>

福岡市 ナイスティ

検索