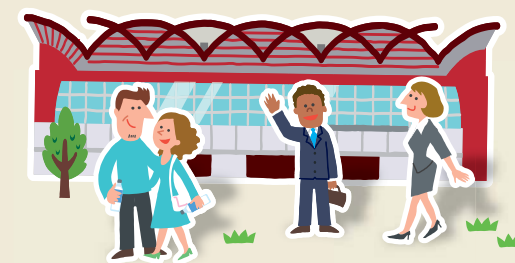


ウォーターフロントNEXT



福岡市のNEXT!

身近な海辺、
世界中から訪れる人々、
**新しい
出会いと交流が
生まれる
まち**



ご存知ですか?

現状と課題

- その1 MICE施設の高い稼働率と、お断りによる経済的な機会損失
- その2 クルーズ船の寄港増や船舶の大型化等、クルーズ需要の拡大に対し、受入環境が不十分
- その3 市民が気軽に楽しめる賑わいが不足

福岡市の強み

- その1 集積するコンベンション施設
- その2 22年連続日本一! 国際乗降客数
- その3 日本一! 外航クルーズ寄港回数
- その4 都心に近い貴重な水辺空間

福岡市の取り組み

- 1 第2期展示場等の整備とあわせ、ホテルや賑わい施設の誘致によるMICE機能、海辺を活かした集客交流機能の強化(中央ふ頭・博多ふ頭)

- 2 世界最大級のクルーズ船の寄港に対応した受入環境の整備(中央ふ頭)

画像提供: ロイヤル・カリビアン・インターナショナル
- 3 民間活力を活用し、段階的にまちづくりを推進(中央ふ頭・博多ふ頭)

福岡空港NEXT



ご存知ですか？

現状と課題

その1

都心部の博多駅まで5分、
天神まで11分

その2

国内26路線、国際21路
線（H28年1月現在）を
有する

その3

国内の滑走路一本の空
港としては、旅客数・発
着回数ともに第1位
（H26年度 旅客数
2,000万人、発着回数
17.1万回）

その4

ピーク時には増便が困
難なほど混雑が生じて
おり、福岡空港の機能強
化が求められている

福岡市の取り組み

① 空港へ都市高速道路を直結
（アクセス改善や周辺道路の混雑緩和のための
福岡高速3号線の延伸）

② 福岡空港の機能強化
（国が行う平行誘導路二重化及び滑走路増設の
整備促進）

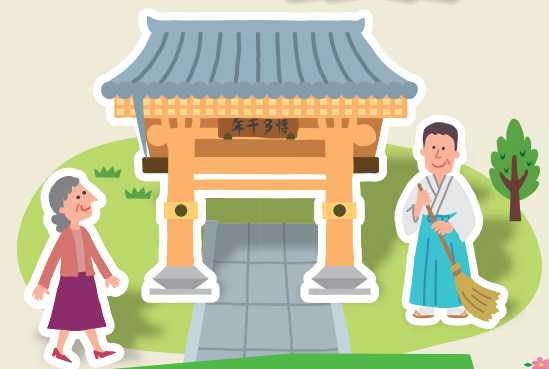
③ 国内外航空路線の
ネットワーク強化
（アジア路線等の維持拡充
及び新規路線の誘致、欧
州直行便等の利用促進）



福岡市のNEXT!

九州・福岡の
ビジネス、観光を
世界へと
つなぐ
空のゲートウェイへ

博多NEXT



福岡市のNEXT!

歴史とにぎわいを
歩いて感じる
コントラストの
あるまち



ご存知ですか?

現状と課題

その1

御供所・冷泉地区と博多駅周辺の魅力ある回遊空間が不十分

その2

地域特性に応じた景観づくりに歴史資源の活用が不十分

その3

博多駅周辺に建替え等の更新期を迎えたビルが多い

福岡市の取り組み

- 1 歴史的な趣のある博多部と開発が進む博多駅を回る回遊空間の形成



- 2 歴史資源を活かした景観形成



※イメージ



※イメージ

- 3 博多駅周辺のにぎわい・憩い空間の充実など、魅力ある都市空間の創造



時をわたり、人をつなごう。～未来へつながる福岡のシンボルへ～

セントラルパークNEXT



ご存知ですか？

現状と課題

その1

広大な緑地空間の魅力を実感できるような一体性が不足

その2

貴重な歴史資源の活用が不足

その3

観光地としての求心力や管理運営の仕組みが不足

福岡市の取り組み

- ① 両公園をつなぐ回遊動線や、イベントも可能な交流空間の創出

回遊園路イメージ



広場活用イメージ



- ② 福岡にしかない歴史の重層性を活かした、史跡の復元整備と活用

福岡城跡



鴻臚館跡



- ③ 四季を感じる演出と見所づくり

福岡城 さくらまつり



紅葉めぐり



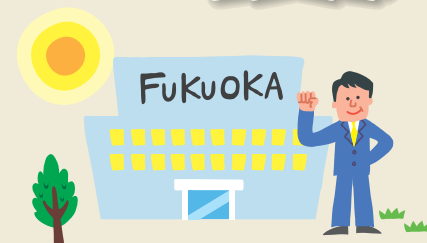
福岡市のNEXT!

大濠公園と舞鶴公園の一体的な活用を図り、市民の**憩いの場**、**歴史・芸術文化**・**観光**の発信拠点へ



一体感ある、未来に誇れるまちづくり

箱崎NEXT



ご存知ですか？

現状と課題

その1

まちづくりにあたり、地域住民、九州大学、事業者など、関係者が多く存在

その2

箱崎キャンパスは、都心部に近い広大で貴重な敷地

その3

駅およびその周辺の魅力向上が求められている

その4

大学100年の歴史と緑の活用が求められている

福岡市の取り組み

- 1 市民や事業者とイメージを共有し、まちづくりへの参加を促進
- 2 箱崎のポテンシャルを引出し、福岡市の次の成長につながる都市機能を導入
- 3 交通広場や駅周辺の再整備による、鉄道利用者の利便性向上とまちの顔づくり
- 4 近代建築物や樹木等の保存、活用による歴史を感じるまちづくりの推進



福岡市のNEXT!

100年後の
未来に誇れる
まちづくり

天神NEXT



ご存知ですか？

現状と課題

その1

建替え等の更新期を迎えたビルが多い

その2

オープンスペースの不足

その3

マイカーの流入による交通混雑

福岡市の取り組み

天神ビッグバンの推進

① 付加価値の高い民間ビルの建替え誘導

- 国家戦略特区による高さ制限の緩和
- 福岡市独自の容積率特例制度の活用

など

② 新たなビジネスと雇用の創出

- 雇用への取り組みを評価した企業立地促進
(立地交付金制度のリニューアル)
- スタートアップパッケージによる創業促進
(スタートアップビザ、雇用労働相談センター、スタートアップ法人減税)

など

③ 快適な公共空間の創出

- 天神明治通り地区における地下通路の整備
- 旧大名小学校跡地まちづくりに向けた計画づくり
- 天神ビッグバンの奥座敷(西中洲)の魅力づくり

など

④ 渋滞を緩和するための交通施策の充実

- 家族で利用できる1日乗車券など企画乗車券等の新設
- 都心周辺部駐車場の確保(マイカー流入抑制)

など

福岡市のNEXT!

快適で活力があり
ドラマが
生まれるまち
天神



港NEXT



ご存知ですか？

現状と課題

その1

博多港は九州の輸出入コンテナの半数以上を取り扱う。福岡市の経済活動の約3割は港を通じて生み出されている

その2

博多港の国際海上コンテナ取扱量は、2年連続で過去最高を更新、コンテナターミナルは満杯に近い状況

その3

博多港は、環境にやさしい港づくりを進めており、港湾環境賞金賞を世界の港で最初に受賞、評価されている

その4

コンテナ船の大型化により、寄港地の絞り込みなどの国内港湾間での競争激化

福岡市の取り組み

- 1 新たなコンテナターミナルの整備や自動車専用道路の導入によるアクセス強化など最新鋭の国際物流拠点づくり

アイランドシティ
コンテナターミナル



自動車専用道路の延伸



- 2 ICTの活用、CO2やエネルギーコストを削減するシステム導入など効率的で環境に配慮した港づくり

エコターミナル化による
大幅なCO2削減



CO₂を80%削減！
600haの森林が1年間に
吸収するCO₂量に相当！

港湾環境賞金賞
(国際港湾協会)



- 3 荷主・船社への営業活動(集荷対策と航路誘致)の強化など戦略的なポートセールスの推進

多様な輸送
モードの活用



海外諸港との
IT連携



福岡市のNEXT!

都市の成長を
牽引する、
「使いやすさ
世界トップ
レベル」
のみなとづくり

アイランドシティNEXT



ご存知ですか？

現状と課題

アイランドシティのあゆみ

誕生

博多港の航路しゅんせつによって生み出された都心部近くの広大な開発用地

住宅エリア

まちびらきから10年が経過
先進的で高質な住環境の形成が進む

産業エリア

健康・医療・福祉施設等の集積が進む
総合体育館の整備も決定

福岡市の取り組み

- 1 みどり豊かで美しく、博多湾の自然と共生したまちづくり

アイランドシティ中央公園



アイランドシティはばたぎ公園



(イメージ)

- 2 次世代の先進住宅開発のモデルとなる居住空間づくり

CO₂ゼロ街区



先進的な居住空間の形成



- 2 雇用を産む新たな産業の育成や、誰もが健康で生きいきと暮らせる健康・長寿のまちづくり

最先端医療施設の集積



広域・集客機能の整備



福岡市のNEXT!

自然とまちが融合した
先進的な
アジアの
モデル都市

