

# みずだより

水は、どこからやってくるのかな？  
みんなの家に水がとどくまでを、  
すごろくでたどってみよう！



## START

水を育むよ

### 森林

雨水をたくわえたり、土が流れ  
出るのを防いでくれるんだ。



植樹

下草刈り



森林を守る活動

たくさんの水を  
ためることができるよ

### ダム

ダムにたまった水は、導水管や河川を通っ  
て浄水場へ届くんだ。

\*サイコロをふってコースをきめてね\*

☐ ☐ ☐ →河川コース  
☐ ☐ ☐ →導水管コース

### 関連8ダム No.1データ

- 一番古くからあるよ まがりふち 曲淵ダム (1923年完成)
- ためられる量が1番多いよ えがわ 江川ダム (240万㎡)
- 堤体の長さが1番長いよ ずいばいじ 瑞梅寺ダム (337.5m)



瑞梅寺ダム



曲淵ダム

水資源に恵まれない福岡市は、  
市内で使う水の約3分の1を筑  
後川からもらっているんだよ。

### 河川コース

### 導水管コース

### 取水場

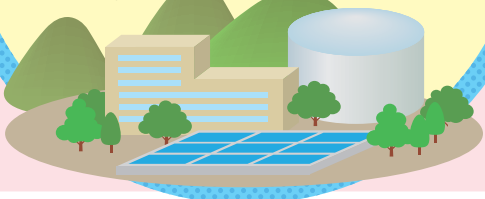
浄水場へ送る水を取  
り入れるよ。



届いた水をきれいにするよ

### 浄水場

ろ過や塩素消毒など、水をきれいにするた  
めのいろいろな施設があるんだよ。  
福岡市では、5つの浄水場で水をきれいにし  
ているんだ。



全長約3,986kmの管で水を配るよ！



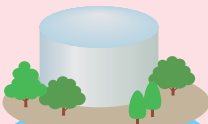
水管橋

### 配水管

配水管の多くは、地面の中にあって普  
段目には見えないけれど、川の上を通  
る水管橋は見ることができるよ。探し  
てみてね！

### 配水池

浄水場できれいになった  
水道水をためていて、  
ここからみんなのもとへ  
送るんだ。



### 配水管

ムダなく送るよ！

### 漏水防止



漏水防止調査

配水管の計画的な取り替え  
や、漏水防止調査をしてい  
るよ。

地下で水が漏れて  
いないかどうか、音を  
聞いて確認中！

漏水のうたがいに！  
詳しい調査が  
必要だ！

1回  
やすみ



きれいで安全な水道水  
が届いたよ！

おいしい！

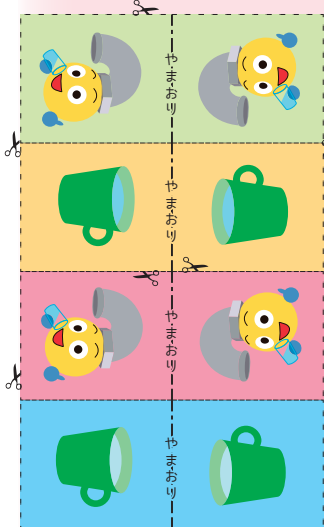
### 安全な水道水

水源からじゃりまで、いろいろな  
ところで検査して、水道水の安全を  
確かめているんだよ。

あと  
ちょっと！



## GOAL



「水道水」のフクロちゃん