



にしてつかりテン



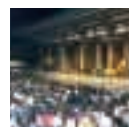
TNC放送会館
パヴェリア集合広告塔



マツヤレディス大懸垂幕

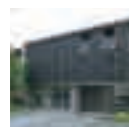


カタルーニャの熱い風



「ピバ」はかたなど
大博通りの
にぎわい形成活動

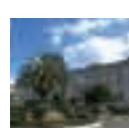
第 13 回 1999 平成 11 年



南区平和の家



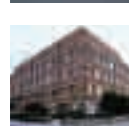
KIKI PLACE



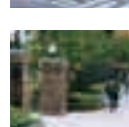
福岡県立福岡高等学校



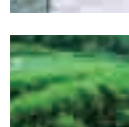
九州大学事務局
第一庁舎



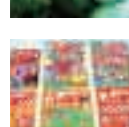
福岡簡易保険
事務センター



中村学園大学
正門周り



さわら
水と緑とはたの
里づくり



シティ情報ふくおか

第 11 回 1997 平成 9 年



エルガーラ



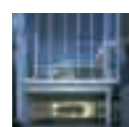
名島橋



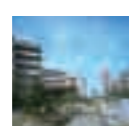
福岡大学60周年記念館



シーサイドもち
海浜公園



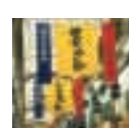
宮瀬内科クリニック



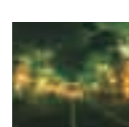
シーサイドもち
アクアコート



浄水オークパティオ



上川端商店街
博多方言大型ペナント

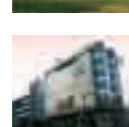


けやき通りの
ライトアップ等
景観整備及び
環境向上運動

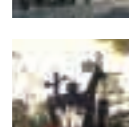
第 12 回 1998 平成 10 年



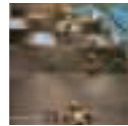
アクロス福岡



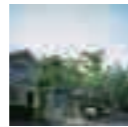
NTT-Tビル
(岩田屋Z・SIDE)



天神西交差点歩道広場

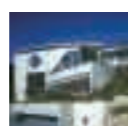


天神かっぱの泉



東区みどりが丘の
花と緑のまちづくり活動

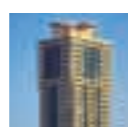
第 10 回 1996 平成 8 年



大池の家



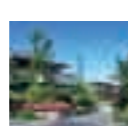
福岡雙葉小学校
付属幼稚園



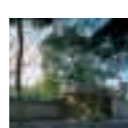
ネクサス百道
レジデンシャルタワー



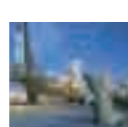
キャナルシティ博多



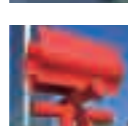
百道浜四丁目
戸建住宅地区



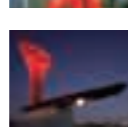
楽水園



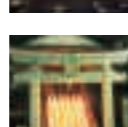
西新1号緑地ほか3緑地



彫刻「向波容」



博多港引揚記念碑
「那の津往還」



博多灯明ウォッチング



「博多百年蔵」石蔵酒造



東芝福岡ビル
立体駐車場



ネクサスワールド
オスカー・トウスケ棟



世界の建築家通り



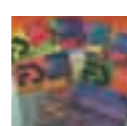
地行中央公園と
ふれあい橋



福岡ダイヤモンドビルの
モニュメント



博多デザイン倶楽部

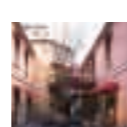


「FUKUOKA STYLE」

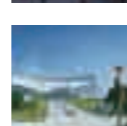
第 9 回 1995 平成 7 年



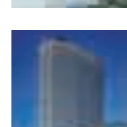
「博多町家」ふるさと館



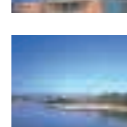
ピンクハウス
博多ワールド



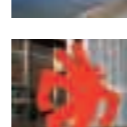
海の中道海浜公園
マリンワールド海の中道



シーホークホテル&
リゾート



諸岡池



キース・ヘリング彫刻
(無題)

これまでの都市景観賞受賞作品

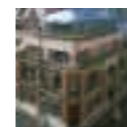


博多駅コンコース



博多駅周辺発展会

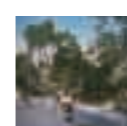
第 7 回 1993 平成 5 年



サザビーハウス福岡



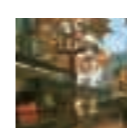
福岡ドーム



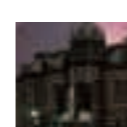
警固小学校の並木



ハイアット
レジデンシャルスイート
福岡

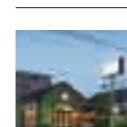


都心界

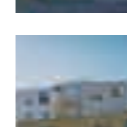


ミュージウム・シティ
プロジェクト

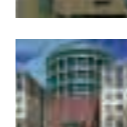
第 8 回 1994 平成 6 年



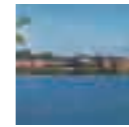
サンマルク福重店



J・HOUSE赤坂



スフィンクス・センター

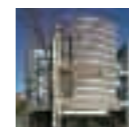


福岡市美術館の情景

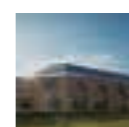
第 5 回 1991 平成 3 年



コスモステーション
シーサイドもち



ヒサシホラヤ
セントラルオフィスビル



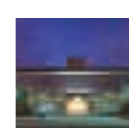
(株)シュテルン福岡社屋



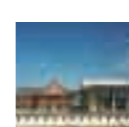
福岡市博物館



天神地下街の
景観演出活動



中華人民共和国
駐福岡総領事館

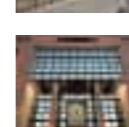


駐福岡大韓民国総領事館

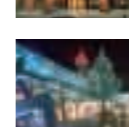
第 6 回 1992 平成 4 年



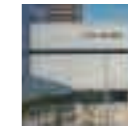
西部ガスミュージアム



DADA

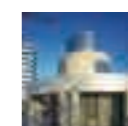


ベイサイドプレイス
博多埠頭



KBCビル広場

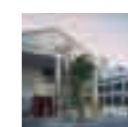
第 3 回 1989 平成 元年



博多警察署千代交番



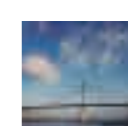
サンレージュ福岡



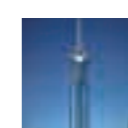
エヌ・バサール



ネクサス香椎



荒津大橋

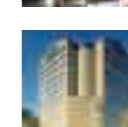


福岡タワー

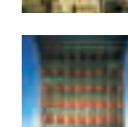
第 4 回 1990 平成 2 年



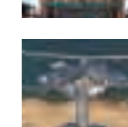
(株)ジョーキュー社屋



天神MMビル(イムズビル)

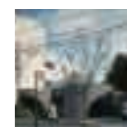


ホテル イル・バラッツオ

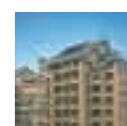


マリゾン

第 1 回 1987 昭和 62 年



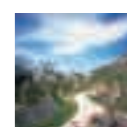
フラワーショップ
マジ・オーキッド



シャトレけやき通り
シャトレ赤坂



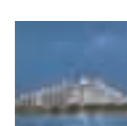
日本たばこ産業(株)
九州支社



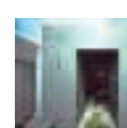
레이크タウン屋形原



福岡シティ銀行本店



ホテル海の中道



福岡銀行本店

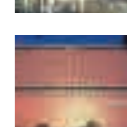
第 2 回 1988 昭和 63 年



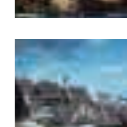
ディーズ・セラール



ヒルズ・ケー



西日本渡辺ビル



ビラージュ平和



船乗り込み



イムズ吹き抜け空間の
アート展示

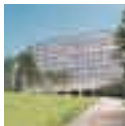
第 19 回 **2005** 平成 17 年



綾杉酒造場



福岡市農業協同組合
本店ビル



福岡工業大学



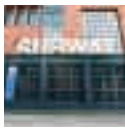
福岡造船(株)福岡工場



室見川緑地



福岡市営地下鉄七隈線



呉服町
ビジネスセンターの
地下鉄出入口サイン



路上違反広告物
追放推進団体による
違反広告物撤去活動



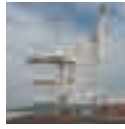
エンジョイスペース大名



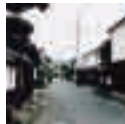
西南学院舞鶴幼稚園
早緑子供の園



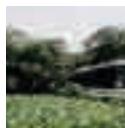
九州女子高等学校



アイランドシティ
コンテナクレーン



次郎丸3丁目の
白壁通り



舞鶴公園の凜



美しい奈多海岸づくり



東区花火大会

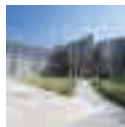
第 18 回 **2004** 平成 16 年



伊佐君子邸



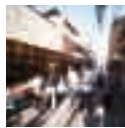
サーラ・カリーナ福岡



九州産業大学美術館



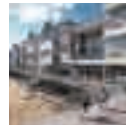
片山撰三写場



美野島商店街



友泉亭公園



福岡市立博多小学校



アジアマンス



JR香椎神宮駅
花とのふれあい活動

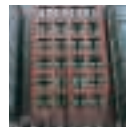
第 16 回 **2002** 平成 14 年



箱崎の家



福岡市文学館
(赤煉瓦文化館)



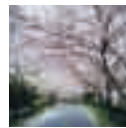
ビエトロビル



松原こひつじ幼稚園



日本キリスト教団
福岡中部協会

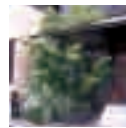


香椎浜1丁目の桜並木

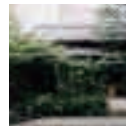


長丘中公園かたろう会

第 17 回 **2003** 平成 15 年



御菓子處 五島



銀の桃

第 14 回 **2000** 平成 12 年



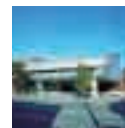
中央区鞆固の家



西の堤池



西南学院高等学校講堂



(株)サンコー本社屋



香椎宮参道のクス並木



西鉄100円バス

第 15 回 **2001** 平成 13 年



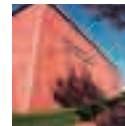
HOUSE F



石村萬盛堂本店



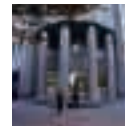
カカオロマンス



ロイヤル(株)
トレーニングセンター



マリノアシティ福岡



紙と渡辺ビル

編集後記

福岡市の都市景観行政がスタートして20年。人間で言えばやっと大人になったところ。私たちが成人のお祝いをするように、20年をお祝いしてこの本は作られました。これまでの福岡の景観の移り変わりや、見守ってくださった方々の思いを詰め込んだアルバムのような本が出来上がったと思います。子どもの成長をふり返るように、両親の子ども時代を新たに知るような気持でこの本を開いて頂ければうれしく思います。

そしてこれからの10年、20年、思い出の写真が増えていくように、ステキな景観が増えていくことを楽しみにしています。

ところでこの本の表紙の帯のように見える部分、お気づきになりましたか？ 実は、去年までの都市景観受賞受賞全143作品の各写真の一部を集めて、カラージュしたものです。どのピースが何年のどの受賞作か？ 26ページからの過去の受賞作品紹介のページで答え合わせをしてみてください。
(竹)

福岡市都市景観賞20周年記念誌
2006年10月

Publisher 福岡市都市景観賞20周年記念事業実行委員会
(事務局:福岡市都市整備局都市景観室)
〒810-8620 福岡市中央区天神1-8-1
TEL.092-711-4395 FAX.092-733-5590

Editor 野田結祐子
Art Director 茂村巨利
Writer 松田理恵
Photographer 橋本文夫
牧野正文
川上信也
Printer 株式会社 創舎