

# 南区 ウォーク&トーク 第3回 ~長住・花畑編~

H27.11.10

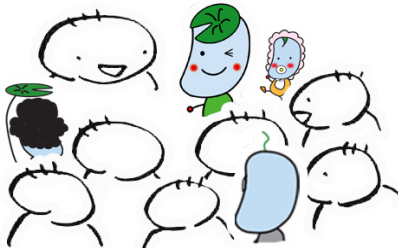


① 桜原公園 ~ ② 長住中央公園 ~ ③ 長住商店街 ~ ④ 鹿助公園 ~ ⑤ 樋井川 ~ 桜原公園 (4km 程度)



**長住大通り商店街**  
 長住は、「長く住める街」をコンセプトに、高度経済成長期の計画的なニュータウン整備でつくられたまちです。商店街は約100店舗が軒を連ねる、福岡市でも有数の規模。地域の方々が中心となって「ながずみ夜市」を開催するなど、活気があります。Facebook ページは必見!  
<https://www.facebook.com/nagazumiodori/>

ねむり地蔵と阿弥陀如来 11 体



**スタッフ福島のおすすめスポット☆**  
**博多一番太鼓** 長住 2 丁目 22-10 092-542-0766  
 創業 6 5 年のわらび餅屋さん。プリプリの食感は食べた人を虜にします!  
**桜原公園**  
 昭和 5 9 年春、道路拡張のため伐採される運命にあった桜並木が、一人の住民の短歌をきっかけに守られました。平成 2 1 年に公園として整備されています。

地図出典：国土地理院ホームページ (<http://maps.gsi.go.jp/?ll=33.547261,130.397265&z=16&base=std&vs=c0j010u0>)