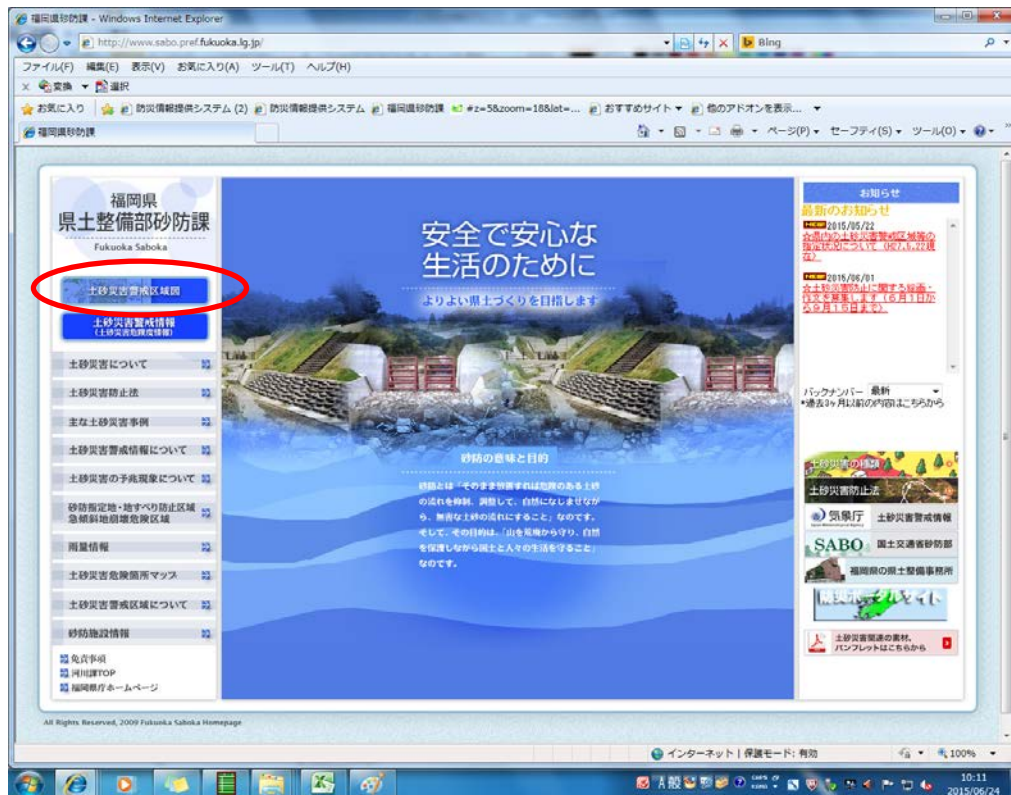
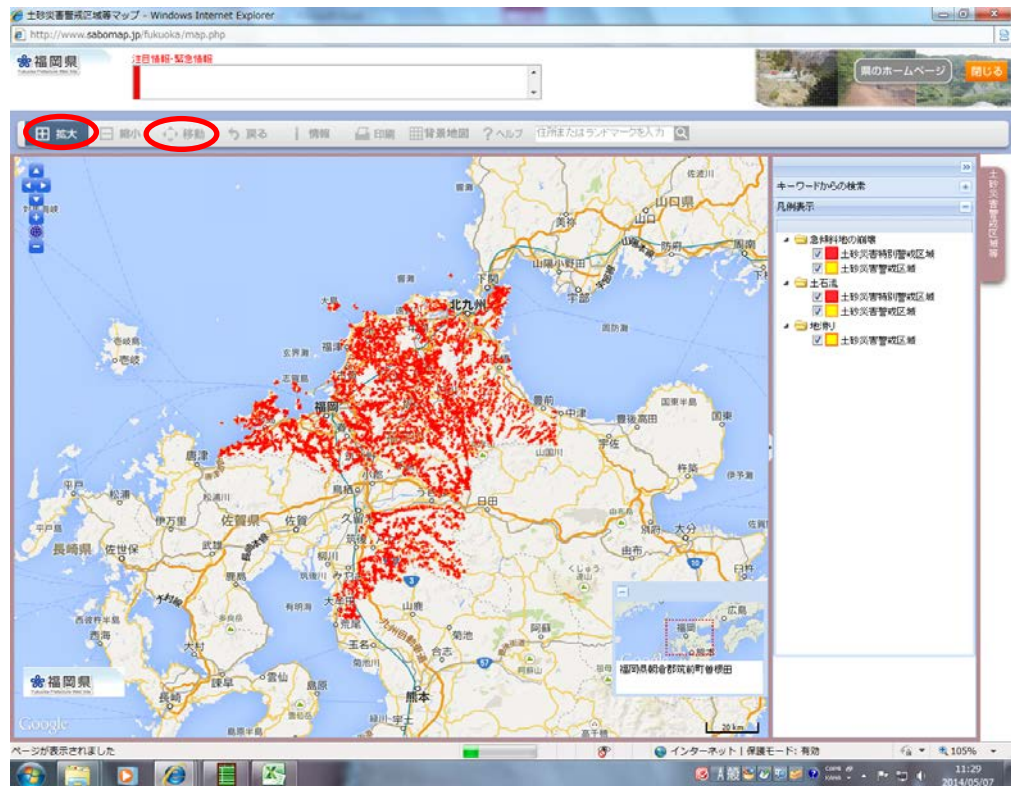


県砂防課HPでの土砂災害警戒区域の確認方法

1. 福岡県砂防課HPトップ画面の「土砂災害警戒区域図」をクリックし、次画面で「同意する」をクリックする。



2. 福岡県全域の地図が表示されるので、「拡大」を選択し、地域を拡大、また、「移動」を選択して、確認したい地域へ移動する。



3. 確認したいところがあるくらいの大きさに拡大したら、「i 情報」を選択し、確認したい地域を囲うと、その中の警戒区域の告示図書データが検索されるので、見たい告示図書のアドビのマークをクリックする。

急傾斜地の崩壊，土石流，地滑りの種類ごとに表示されるため，それぞれ選択して，該当の有無を確認すること。

ここをクリック！

確認したい地域を囲む！

| 告示番号 | 告示名 | 所在地 | 告示番号 | 告示年月日 |
|-----------|------|--------|---------|------------|
| 133-K-008 | 伊岐-2 | 福岡市中央区 | 福岡県告示第1 | 平成25年12月2日 |
| 133-K-010 | 伊岐-1 | 福岡市中央区 | 福岡県告示第1 | 平成25年12月2日 |

4. 告示図書の図面で区域内かどうかを確認。
 ※告示図書は、警戒区域一箇所毎に作成されているため、検索結果で複数の区域が該当する場合は、全ての区域の告示図書を確認すること。
 (図面には、各区域の範囲以外(隣接する区域の範囲)は表示されていません。)

| 図書の名称 | 図書の番号 | 図書の発行年月日 | 図書の発行機関 |
|-------------------------|-----------|------------|---------|
| 土砂災害警戒区域・土砂災害特別警戒区域 区域図 | 133-K-008 | 平成25年12月2日 | 福岡県 |

5. 特別警戒区域(レッドゾーン)に該当する場合は、想定される土砂の衝撃力等の数値(※)を確認することが出来ます。

※レッドゾーン内での新築, 増改築時に建築確認申請でチェックされる建築物の安全性の基準となります。

http://www.sabomap.jp/pdf/fukuoka/tocho/133-K-008.pdf - Windows Internet Explorer

http://www.sabomap.jp/pdf/fukuoka/tocho/133-K-008.pdf

お気に入り お天気We b九州 おすすめのサイト Web スライス キャラ...

http://www.sabomap.jp/pdf/fukuoka/tocho/...

土砂災害警戒区域等の指定の公示に係る図書(その3) 図画 8

| 建築確認の区域 | 土砂災害警戒区域(レッドゾーン)に該当する建築物の地上部に対する想定される力 | | | | 土砂災害警戒区域(イエローゾーン)に該当する建築物の地上部に対する想定される力 | | | | 建築確認の区域 | 土砂災害警戒区域(レッドゾーン)に該当する建築物の地上部に対する想定される力 | | | | 土砂災害警戒区域(イエローゾーン)に該当する建築物の地上部に対する想定される力 | | | |
|---------|--|-----------------|------------------------------------|-----------------|---|-----------------|------------------------------------|-----------------|---------|--|-----------------|------------------------------------|-----------------|---|-----------------|------------------------------------|-----------------|
| | 想定される土砂の衝撃力(単位: kN/m ²) | 土砂の侵入深さ(単位: cm) | 想定される土砂の重量(単位: kN/m ²) | 土砂の侵入深さ(単位: cm) | 想定される土砂の衝撃力(単位: kN/m ²) | 土砂の侵入深さ(単位: cm) | 想定される土砂の重量(単位: kN/m ²) | 土砂の侵入深さ(単位: cm) | | 想定される土砂の衝撃力(単位: kN/m ²) | 土砂の侵入深さ(単位: cm) | 想定される土砂の重量(単位: kN/m ²) | 土砂の侵入深さ(単位: cm) | 想定される土砂の衝撃力(単位: kN/m ²) | 土砂の侵入深さ(単位: cm) | 想定される土砂の重量(単位: kN/m ²) | 土砂の侵入深さ(単位: cm) |
| 1 ~ 2 | 125.12 | 1.00 | 100.00 | 1.00 | — | — | — | — | 12.21 | 2.28 | | | | | | | |
| 2 ~ 3 | 125.12 | 1.00 | 100.00 | 1.00 | — | — | — | — | 11.15 | 2.08 | | | | | | | |
| 3 ~ 4 | 118.27 | 1.00 | 100.00 | 1.00 | — | — | — | — | 12.01 | 2.24 | | | | | | | |
| 4 ~ 5 | 118.27 | 1.00 | 100.00 | 1.00 | — | — | — | — | 12.01 | 2.24 | | | | | | | |
| 5 ~ 6 | 113.98 | 1.00 | 100.00 | 1.00 | — | — | — | — | 11.83 | 2.15 | | | | | | | |
| 6 ~ 7 | — | — | 100.00 | 1.00 | — | — | — | — | 11.14 | 2.01 | | | | | | | |
| 7 ~ 8 | — | — | 98.37 | 1.00 | — | — | — | — | 11.02 | 2.00 | | | | | | | |

様式-3(急)

建築物の構造の規制に必要な図型に関する事項

| | | | |
|---------|------------------------|-----|-----------|
| 自然現象の種類 | 発症時刻の領域 | 図番 | 133-K-008 |
| 図番 | 福岡県令第100号 福岡県令第100号 | 図名 | 伊崎-2 |
| 発症年月日 | 平成26年12月24日 | 所在地 | 福岡県中央区西公園 |

完了 不明なゾーン | 保護モード: 有効 17:57 2014/05/07