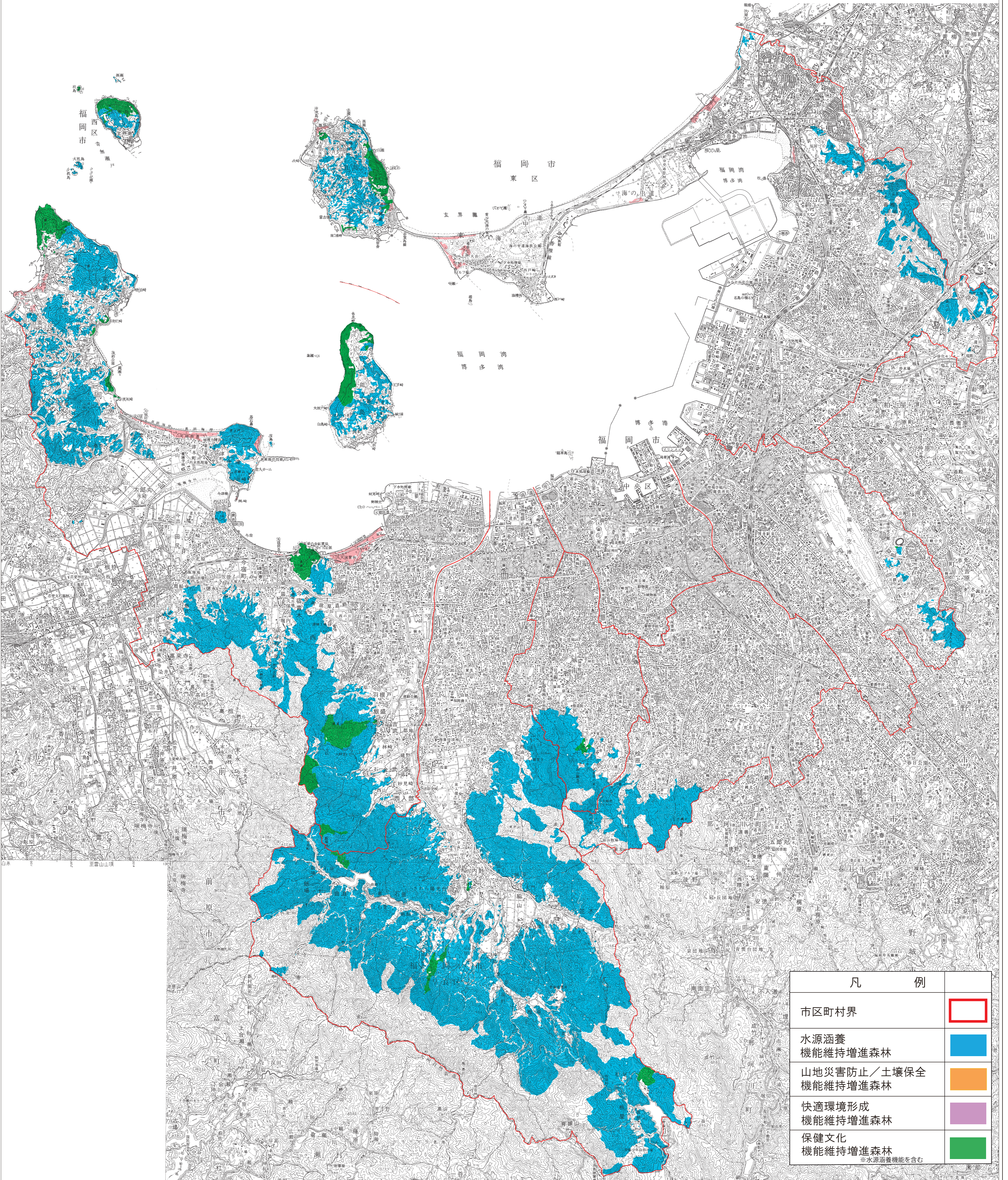


# 福岡市森林整備計画ゾーニング区分図①

1 : 50,000



凡 例	
市区町村界	
水源涵養 機能維持増進森林	
山地災害防止／土壌保全 機能維持増進森林	
快適環境形成 機能維持増進森林	
保健文化 機能維持増進森林 <small>※水源涵養機能を含む</small>	