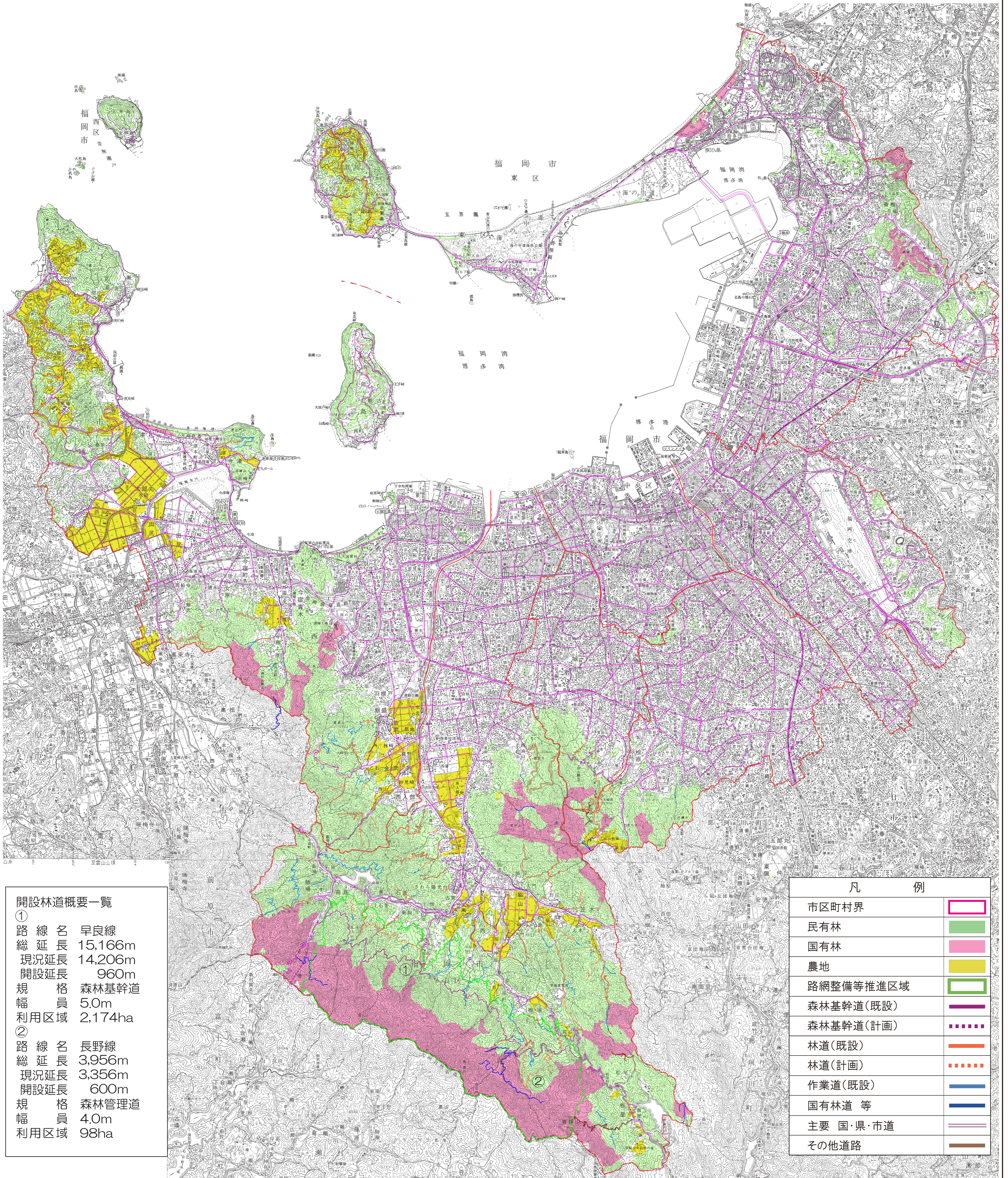
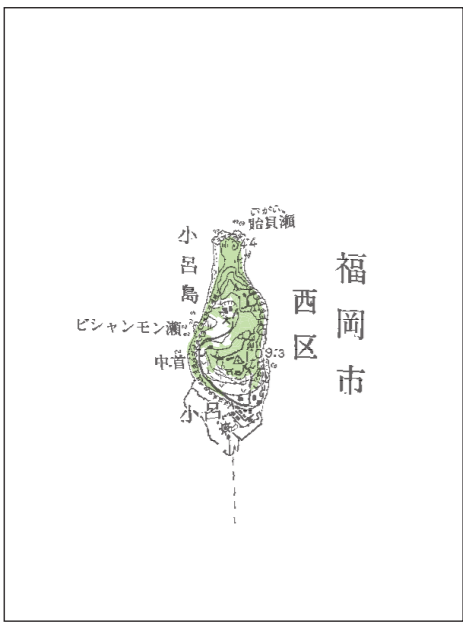
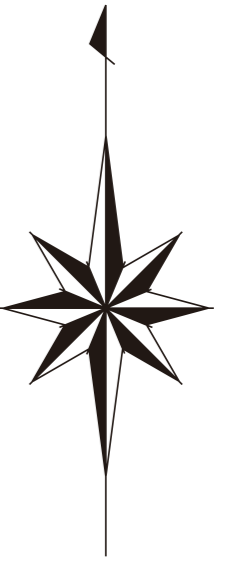


福岡市森林整備計画概要図

1 : 50,000
1000m 0 1000 2000 3000



開設林道概要一覧

- ①
 路線名 早良線
 総延長 15,166m
 現況延長 14,206m
 開設延長 960m
 規格 森林基幹道
 幅員 5.0m
 利用区域 2,174ha
- ②
 路線名 長野線
 総延長 3,956m
 現況延長 3,356m
 開設延長 600m
 規格 森林管理道
 幅員 4.0m
 利用区域 98ha

凡 例	
市区町村界	
民有林	
国有林	
農地	
路網整備等推進区域	
森林基幹道(既設)	
森林基幹道(計画)	
林道(既設)	
林道(計画)	
作業道(既設)	
国有林道等	
主要 国・県・市道	
その他道路	