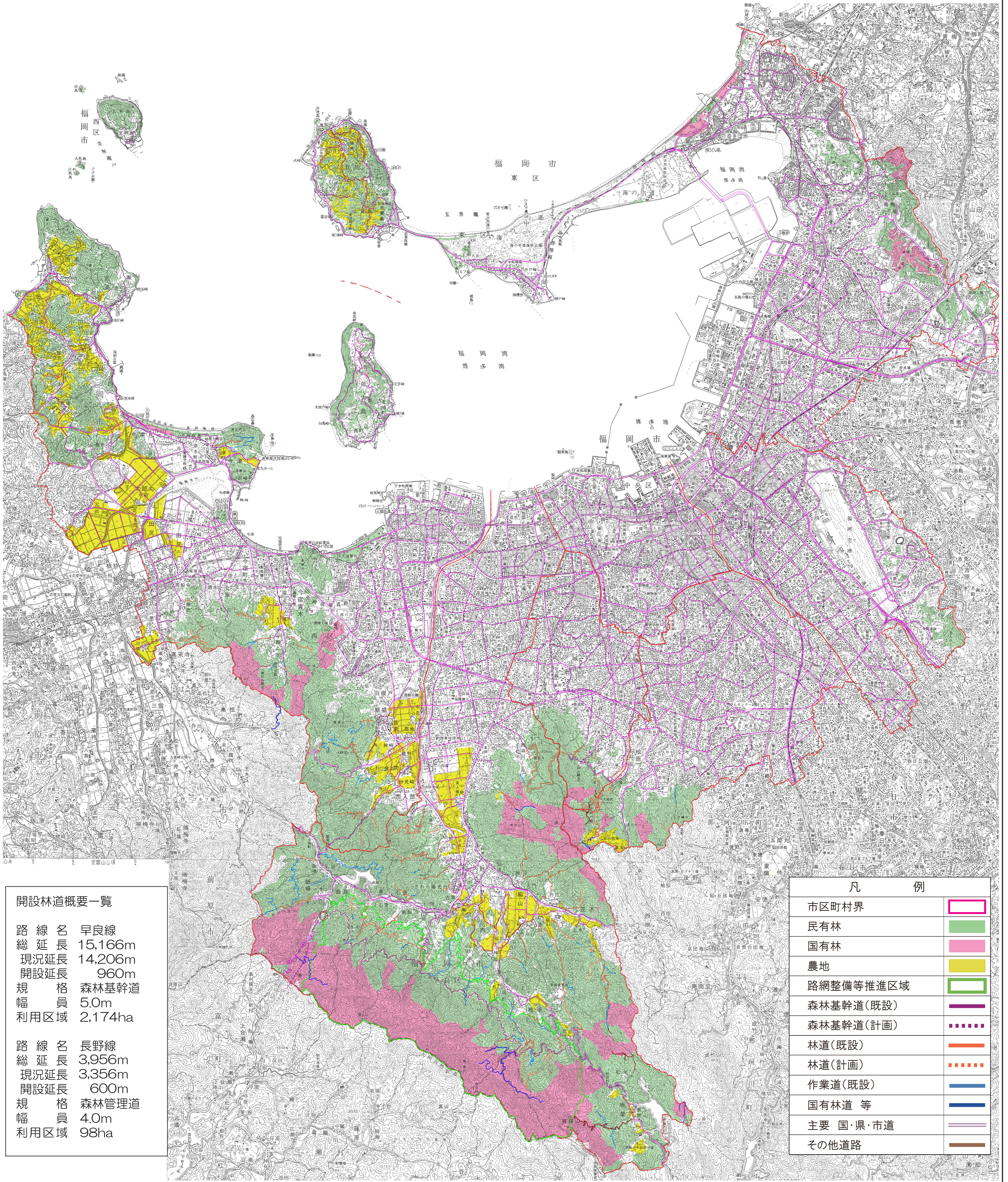
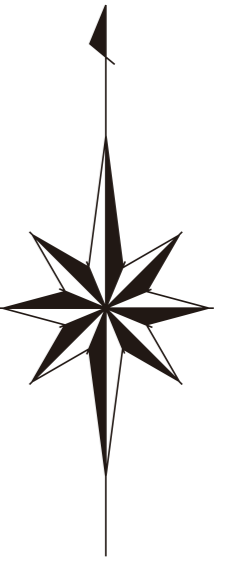


福岡市森林整備計画概要図

1 : 50,000
1000m 0 1000 2000 3000



開設林道概要一覧

路線名 早良線
 総延長 15,166m
 現況延長 14,206m
 開設延長 960m
 規格 森林基幹道
 幅員 5.0m
 利用区域 2,174ha

路線名 長野線
 総延長 3,956m
 現況延長 3,356m
 開設延長 600m
 規格 森林管理道
 幅員 4.0m
 利用区域 98ha

凡 例	
市区町村界	
民有林	
国有林	
農地	
路網整備等推進区域	
森林基幹道(既設)	
森林基幹道(計画)	
林道(既設)	
林道(計画)	
作業道(既設)	
国有林道等	
主要 国・県・市道	
その他道路	

測量法に基づく国土地理院長承認(複製)R1JHF1203
 本製品を複製する場合には、国土地理院の長の承認を得なければならない。