

高齢者のみなさんの

(福岡市地域包括支援センター)

# いきいきセンターふくおか

## お気軽にご相談ください。

『いきいきセンターふくおか』は、高齢者のみなさんが住み慣れた地域で、安心してその人らしく暮らし続けることができるように、健康や福祉、介護などに関する相談を受けたり、その人の身体状況に適したアドバイスを行うなど、高齢者のみなさんが自立した生活を続けていくことができるよう応援します。



**いきいきセンターふくおかは、月～土曜日(祝休日と年末年始を除く)9時から17時まで**

※上記、開設時間外は、専用の電話番号をご案内します。 ※土曜日は、電話またはセンターでの相談対応となります。

### 自立した生活を支援します



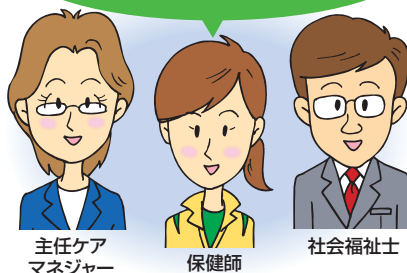
できるだけ人の手を借りずに、今の健康を維持して生活したい…

### 皆さんの権利を守ります



悪質な訪問販売の被害にあって困っています。生活や財産管理が心配…

### 私たち専門職が ご相談をお受けします



主任ケア  
マネジャー

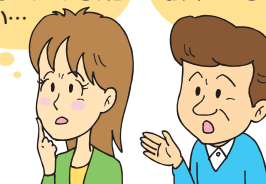
保健師

社会福祉士

### 健康・福祉・介護などの ご相談をお受けします

入院中の親が近々退院予定。介護が必要な状態になったので、相談したい…

いけないとわかっていても、認知症の親を強く叱ってしまう…



皆さんのお住まいの地域の担当いきいきセンターふくおかは下記のとおりです。

名称	住所	電話番号	FAX	担当小学校区
博多第1	博多区神屋町 4-13 神屋町ビル1階	271-1155	271-1156	千代、博多
博多第2	博多区東比恵 2-13-15 クレセント 89	433-3346	483-3448	堅粕、東光
博多第3	博多区山王 1-10-11 フェイズイン山王公園前	474-8588	474-8591	住吉、春住、東住吉
博多第4	博多区浦田 1-19-9	514-1224	514-1225	月隈、東月隈、席田
博多第5	博多区諸岡 2-5-5	592-8011	592-8020	板付、板付北
博多第6	博多区那珂 2-5-1 山浦第3ビル1階	409-2154	409-2198	那珂、宮竹(南区内除く) 弥生
博多第7	博多区元町 1-6-8 サンウッド南福岡	558-4140	558-4305	三筑、那珂南
博多第8	博多区吉塚 1-27-17 鈴木レジデンス 3号室	409-0639	409-0629	東吉塚、吉塚

いきいきセンターふくおか

検索

※福岡市のホームページで、センターの場所を確認できます。

「いきいきセンターふくおか」  
のお問い合わせは



博多区保健福祉センター(地域保健福祉課)

TEL.092-419-1099 FAX.092-(0)81-8512 福岡市博多区博多駅前2丁目8-1

みなさんのお住まいの地域の担当いきいきセンターふくおかは下記のとおりです。

**いきいきセンターふくおかは、月～土曜日（祝休日と年末年始を除く）9時から17時まで**

**博多第1**  
いきいきセンターふくおか

千代・博多校区にお住まいの方  
 国博多区神屋町4-13  
 （神屋町ビル1階）

☎271-1155  
 ☎271-1156

**博多第2**  
いきいきセンターふくおか

聖粕、東光校区にお住まいの方  
 国博多区東比恵2-13-15  
 （クレセント89）

☎433-3346  
 ☎483-3448

**博多第3**  
いきいきセンターふくおか

住吉、春住、東住吉校区にお住まいの方  
 国博多区山王1-10-11  
 （フェイスイン山王公園前）

☎474-8588  
 ☎474-8591

**博多第4**  
いきいきセンターふくおか

月隈、東月隈、席田校区にお住まいの方  
 国博多区浦田1-19-9

☎514-1224  
 ☎514-1225

**博多第5**  
いきいきセンターふくおか

板付、板付北校区にお住まいの方  
 国博多区諸岡2-5-5

☎592-8011  
 ☎592-8020

**博多第6**  
いきいきセンターふくおか

那珂、宮竹（南区内除く）弥生校区にお住まいの方  
 国博多区那珂2-5-1  
 （山浦第3ビル1階）

☎409-2154  
 ☎409-2198

**博多第7**  
いきいきセンターふくおか

三筑、那珂南校区にお住まいの方  
 国博多区元町1-6-8  
 （サンウッド南福岡）

☎558-4140  
 ☎558-4305

**博多第8**  
いきいきセンターふくおか

東吉塚、吉塚校区にお住まいの方  
 国博多区吉塚1-27-17  
 （鈴木レジデンス3号室）

☎409-0639  
 ☎409-0629

「いきいきセンターふくおか」  
 のお問い合わせは



**博多区保健福祉センター（地域保健福祉課）**

TEL.092-419-1099 FAX.092-402-1169

〒812-8512 福岡市博多区博多駅前2丁目8-1