



いきいきセンターふくおか一覧（福岡市地域包括支援センター）

令和6年5月20日現在

名称	住所	電話番号 FAX番号	担当小学校区		
東第1	〒811-0204 奈多1-10-10 サンシャインビル1階	608-4633 608-4638	勝馬	西戸崎	志賀島
東第1 西戸崎支所	〒811-0321 西戸崎3-2-2	603-1607 603-1608	奈多	三苫	和白
東第2	〒811-0213 和白丘1-23-1 1階	605-5411 605-5412	美和台	和白東	
東第3	〒813-0013 香椎駅前1-14-13 アンルミネ香椎1階	673-3088 673-3097	香椎	香住丘	
東第4	〒813-0044 千早4-93-2 西鉄千早駅高架下	663-5711 663-5731	香陵	千早	千早西
東第5	〒813-0041 水谷2-3-15 第1めぐみビル1階	665-5011 665-5012	舞松原	若宮	
東第6	〒813-0031 八田1-4-48	515-1021 515-1023	青葉	多々良	八田
東第7	〒813-0043 名島2-2-15 オン・フィールド名島1階	661-3200 661-3222	名島		
東第8	〒812-0053 箱崎2-21-17 アヴニール21 1階	631-3011 631-3018	箱崎	東箱崎	馬出
東第9	〒813-0011 香椎1-1-1 ニシコーリビング香椎1階	692-9991 692-9658	香椎下原	香椎東	
東第10	〒813-0017 香椎照葉3-2-1 シーマークビル205号室	674-2511 674-2512	香椎浜 照葉北	城浜 照葉はばたき	照葉
東第11	〒812-0061 筥松2-22-20 メリーライトHAKOZAKI	409-4589 409-4547	筥松	松島	
博多第1	〒812-0022 神屋町4-13 神屋町ビル1階	271-1155 271-1156	千代	博多	
博多第2	〒812-0007 東比恵2-13-15 クレセント89	433-3346 483-3448	堅粕	東光	
博多第3	〒812-0015 山王1-10-11 フェイズイン山王公園前	474-8588 474-8591	住吉	春住	東住吉
博多第4	〒812-0861 浦田1-19-9	514-1224 514-1225	月隈	東月隈	席田
博多第5	〒812-0894 諸岡2-5-5	592-8011 592-8020	板付	板付北	
博多第6	〒812-0893 那珂2-5-1 山浦第3ビル1階	409-2154 409-2198	那珂 弥生	宮竹（南区内を除く）	
博多第7	〒812-0877 元町1-6-8 サンウッド南福岡	558-4140 558-4305	三筑	那珂南	
博多第8	〒812-0041 吉塚1-27-17 鈴木レジデンス3号室	409-0639 409-0629	東吉塚	吉塚	
中央第1	〒810-0064 地行1-7-19 速水ビル1階	762-8511 762-8692	当仁	福浜	南当仁
中央第2	〒810-0073 舞鶴2-1-25 サン・エクセル1階	734-8011 734-8012	舞鶴		
中央第3	〒810-0012 白金1-3-25 アイディ白金1階	406-2525 406-3654	赤坂 春吉	警固	高宮
中央第4	〒810-0034 笹丘1-11-13 笹丘平和ビル103号	739-7410 739-7411	草ヶ江 鳥飼（城南区内を除く）	笹丘	
中央第5	〒810-0022 薬院4-1-27 薬院大通センタービル壱番館305号室	791-1179 791-1874	小笹	平尾	



いきいきセンターふくおか一覧（福岡市地域包括支援センター）

令和6年5月20日現在

名称	住所	電話番号 FAX番号	担当小学校区
南第1	〒815-0037 玉川町13-28 鶴田ビル1階	541-8011 541-8016	塩原 玉川
南第2	〒815-0075 長丘1-20-15	557-8522 557-8525	長住 長丘 西長住（城南区内を除く）
南第3	〒811-1344 三宅2-1-32 ラシユール・イン大橋南101号室	553-8911 553-8912	野多目 三宅
南第4	〒811-1302 井尻5-24-15 野上ビル1階	588-8333 581-9211	日佐 高木 宮竹（博多区内を除く） 横手
南第5	〒811-1324 警弥郷1-13-2 警弥郷ビル1階	588-0710 588-0711	弥永 弥永西
南第6	〒811-1346 老司3-16-11 松永ビル1階	567-8355 566-8711	鶴田 老司
南第7	〒811-1353 柏原1-1-49	564-2611 564-2612	柏原 花畑
南第8	〒815-0041 野間4-1-35-108 グリーンマンション野間1階	555-4663 555-4258	大池 若久
南第9	〒815-0082 大楠2-12-24-103	523-2510 523-2530	大楠 西高宮
南第10	〒815-0042 若久2-1-1	555-2856 555-3014	筑紫丘 東若久
南第11	〒811-1356 花畑1-8-6-101号室	557-1011 557-1022	西花畑 東花畑
城南第1	〒814-0104 別府3-6-15 アクシオン別府駅前プレミアム1階	847-8011 833-4099	城南 別府 鳥飼（中央区内を除く）
城南第2	〒814-0133 七隈4-8-7 萬元ビル1階	866-8511 866-8512	金山 七隈
城南第3	〒814-0142 片江4-21-2 マイポート90 1階	865-8311 865-8316	片江 南片江
城南第4	〒814-0151 堤1-13-36 プラモール88-102号	874-2911 874-2913	堤 堤丘 西長住（南区内を除く）
城南第5	〒814-0123 長尾1-19-16	834-5234 834-5239	田島 長尾
早良第1	〒814-0011 高取2-17-31 コスモ藤崎	846-8011 846-8016	高取 室見
早良第2	〒814-0022 原3-9-25 萩ビル102	834-7796 834-7204	大原 小田部 原 原北
早良第3	〒814-0032 小田部2-10-10 プラトウ小田部	832-8433 823-0433	有住 原西
早良第4	〒814-0165 次郎丸1-1-57 ビレッジ城月	874-2711 874-2712	有田 賀茂
早良第5	〒814-0022 原6-28-9 デイライト山田	852-3011 852-3012	飯倉 飯倉中央 飯原
早良第6	〒811-1102 東入部6-17-1	804-8411 804-8412	入部 四箇田
早良第7	〒811-1122 早良6-2-19	834-8721 834-8291	内野 早良 脇山 曲渕
早良第8	〒814-0002 西新4-9-38 第1山口ビル3階	834-2325 834-3788	西新 百道 百道浜
早良第9	〒814-0171 野芥1-7-1 ルミナス1階	863-8011 863-8012	田隈 田村 野芥



いきいきセンターふくおか一覧（福岡市地域包括支援センター）

令和6年5月20日現在

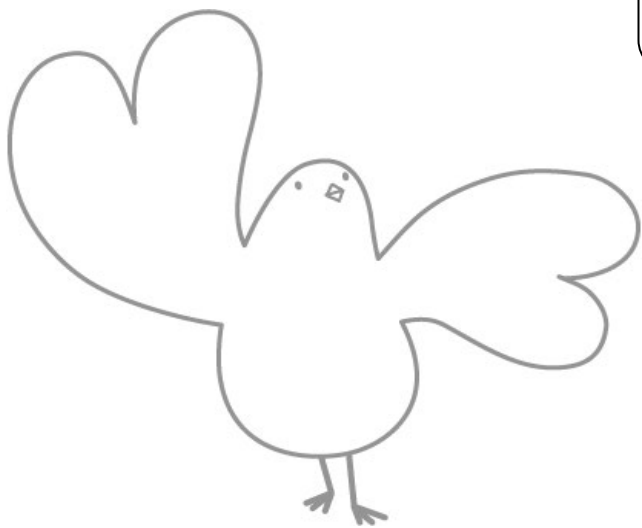
名称	住所	電話番号 FAX番号	担当小学校区
西第1	〒819-0002 姪の浜4-8-2 えきマチ1丁目姪浜2階	881-8011 881-8021	愛宕 愛宕浜 小呂 能古 姪北
西第2	〒819-0005 内浜1-7-1 北山興産ビル2階	885-8911 885-8913	内浜 玄界 福重 姪浜
西第3	〒819-0041 拾六町5-16-12 ポートエル102	882-7080 882-7088	城原 西陵
西第4	〒819-0042 壱岐団地135-13	892-2121 892-2122	壱岐南 金武
西第5	〒819-0168 今宿駅前1-3-3 アウローラ1階	807-6811 807-6831	今宿 今津 北崎
西第5 北崎支所	〒819-0201 大字宮浦1963-3	805-2611 805-2612	玄洋
西第6	〒819-0025 石丸3-1-10 ラインハイト清澄	834-2280 834-2358	石丸 下山門
西第7	〒819-0042 壱岐団地76-1	812-5711 812-5712	壱岐 壱岐東
西第8	〒819-0373 周船寺2-1-25 クイーンズヒル周船寺1階	834-8547 834-8504	西都 西都北 周船寺 元岡

※開設時間 月曜日から土曜日の午前9時から午後5時まで（祝日と年末年始を除く）

上記開設時間外は、専用の電話番号をご案内します。

土曜日は、電話またはセンターでの相談対応となります。

「いきいきセンターふくおか」は
高齢者の相談窓口です。



最新の情報は、福岡市ホームページ
「いきいきセンターふくおか」をご確認ください

*こちらからも確認できます⇒

