

1 付議案件 [都市計画の決定及び変更案件]

(1) 福岡都市計画ごみ焼却場の変更 (福岡市決定)

都市計画ごみ焼却場中、3号クリーンパーク南部工場を廃止する。

注) 朱書きは旧を表す

名称		位置	面積	備考
番号	ごみ焼却場名			
3	クリーンパーク南部工場	春日市大字下白水	約 9.2ha	600t/日
—	—	—	—	—

理由

本施設は、福岡市が整備・運営するごみ焼却場として、昭和52年に都市計画決定したものであるが、老朽化に伴って本施設を廃止したため、本案のとおり都市計画を変更するものである。

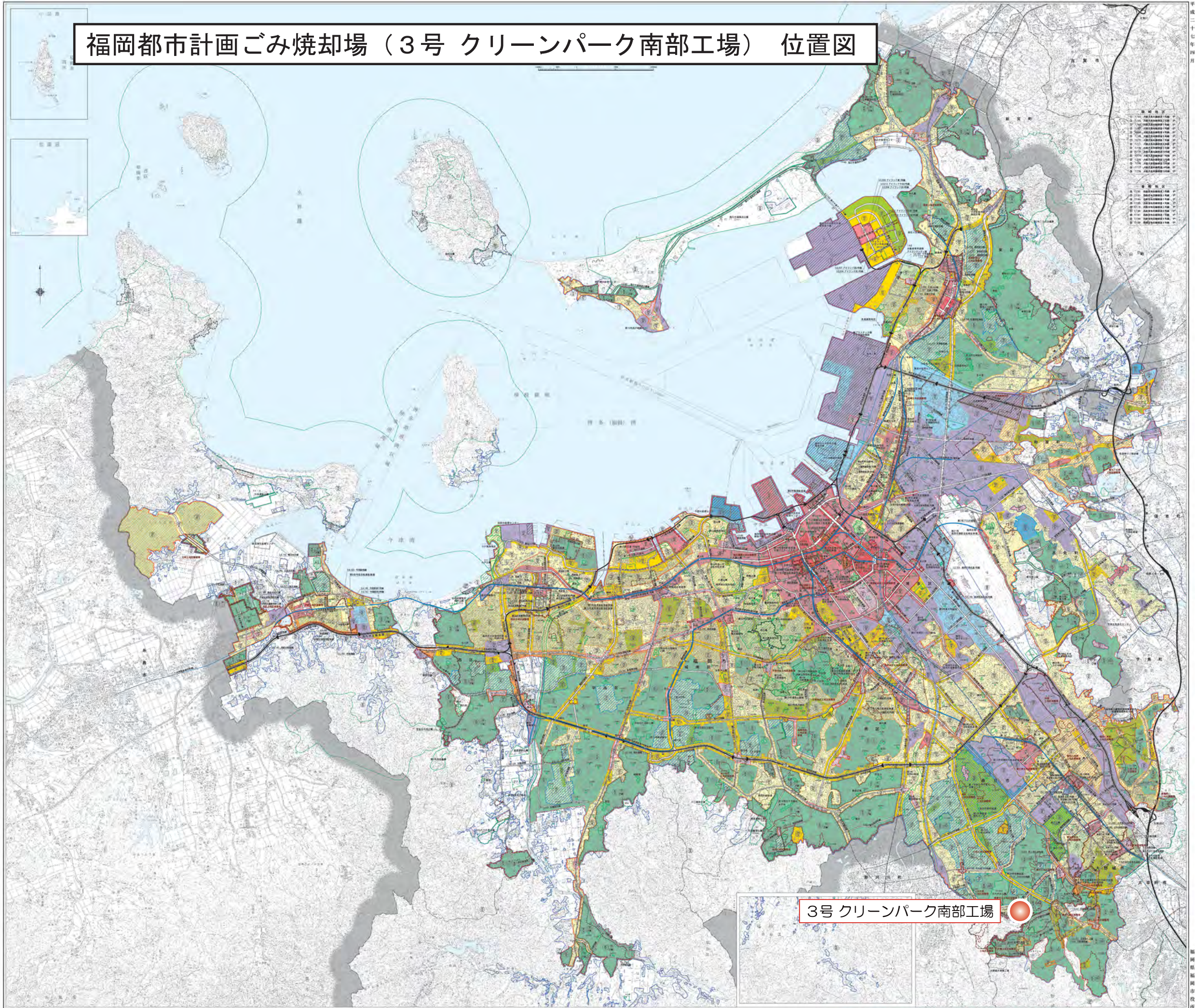
【参考】

総括表

	変更前		変更後	
	箇所数	面積 (ha)	箇所数	面積 (ha)
ごみ焼却場	4	55.1	3	45.9

福岡都市計画ごみ焼却場（3号 クリーンパーク南部工場） 位置図

凡例 Legend	
	市街化区域および市街化調整区域界 Urbanization Promotion Area and Urbanization Control Area
	第一種低層住居専用地域（高さの最高限度10M） Class One Low-Rise Residential Zone (Maximum Height of 10M)
	第二種低層住居専用地域（高さの最高限度10M） Class Two Low-Rise Residential Zone (Maximum Height of 10M)
	第一種中高層住居専用地域 Class One Medium and High-Rise Residential Zone
	第二種中高層住居専用地域 Class Two Medium and High-Rise Residential Zone
	第三種住居地域 Class Three Residential Zone
	準住居地域 Semi-Residential Zone
	近隣商業地域 Neighborhood Commercial Zone
	商業地域 Commercial Zone
	準工業地域 Semi-Industrial Zone
	工業地域 Industrial Zone
	工業専用地域 Exclusive Industrial Zone
	上段容積率・下段建ぺい率 Floor Area Ratio/Building Area Ratio
	外壁の設け距離の最低限度 Minimum Distance Allowed Between Buildings and Boundary
	最低敷地規模 Minimum Site Area
	戸建住環境形成地区（特別用途地区） Residential Single Family Residential Zone
	特別用途地区 Special Use Zone
	第一種 15 M 高度地区 Class One 15m Height Zone
	第二種 15 M 高度地区 Class Two 15m Height Zone
	第一種 20 M 高度地区 Class One 20m Height Zone
	第二種 20 M 高度地区 Class Two 20m Height Zone
	絶対 20 M 高度地区（春日市のみ） Absolute 20m Height Zone (Spring City Only)
	高度利用地区 High Urbanization Zone
	防火地域 Fire Protection District
	準防火地域 Quasi-Fire Protection District
	風致地区 Wind Zone
	特別緑地保全地区 Special Green Space Conservation Zone
	生産緑地保全地区 Agricultural Zone Reserved in the Urbanization Promotion Area
	臨港地区 Port Zone
	流通業務地区 Distribution Business Zone
	駐車場整備地区 Zone to be Provided with Parking Places
	都市計画道路 Urban Planning Project Roads
	都市高速鉄道 Urban Rapid Transit
	公園・緑地・広場・墓園 Parks, Green Areas, Plazas, Cemeteries
	公共下水道排水区域 Public Sewerage Covered District
	ポンプ場 Pumping Station
	その他の都市施設 The Other Urban Facilities
	市街地開発事業 Urban Development Projects
	地区計画区域等 District Planning Area, etc.
	自動車専用道路 Expressway
	鉄道 Railways
	自然公園区域 Natural Park Area
	市界 City Boundaries
	区町界 Ward/Town and Village Boundaries
	上段容積率・下段建ぺい率（市街化調整区域内） Floor Area Ratio/Building Area Ratio (Urbanization Control Area)
	指定区域区分界 Boundaries of areas with municipal urbanization control standards



3号 クリーンパーク南部工場

※本図は、平成27年4月現在の都市計画の図面を示したものであり、図面と実際の間に、用途地域都市計画図について、種別変更等の変更が行われている場合があります。また、図面とは異なる変更が行われている場合は、変更している図面を参照してください。

福岡都市計画ごみ焼却場（3号 クリーンパーク南部工場） 新旧対照図 S=1:2500（参考）

0 250m



凡例	
	変更無
	変更増
	変更減

福岡市南部工場の都市計画変更(廃止)について

参考資料

1 福岡市南部工場の都市計画変更(廃止)について

福岡市南部工場(クリーンパーク南部工場)は、福岡市のごみ量の増加に対応するため、福岡市の第3の清掃工場として、昭和52年に設置自治体である福岡市と立地自治体である春日市が都市計画決定を行っている。昭和56年より、福岡市の南部地域のほか、近隣の春日市、那珂川町のごみ処理を開始し、平成15年からは大野城市、太宰府市のごみも受入れ、34年間の運転を経て、老朽化のため、平成26年度末をもって稼働を停止し、平成28年度以降に、解体工事を行う予定になっており、今回福岡市が決定している都市計画の廃止手続きを進めるものである。

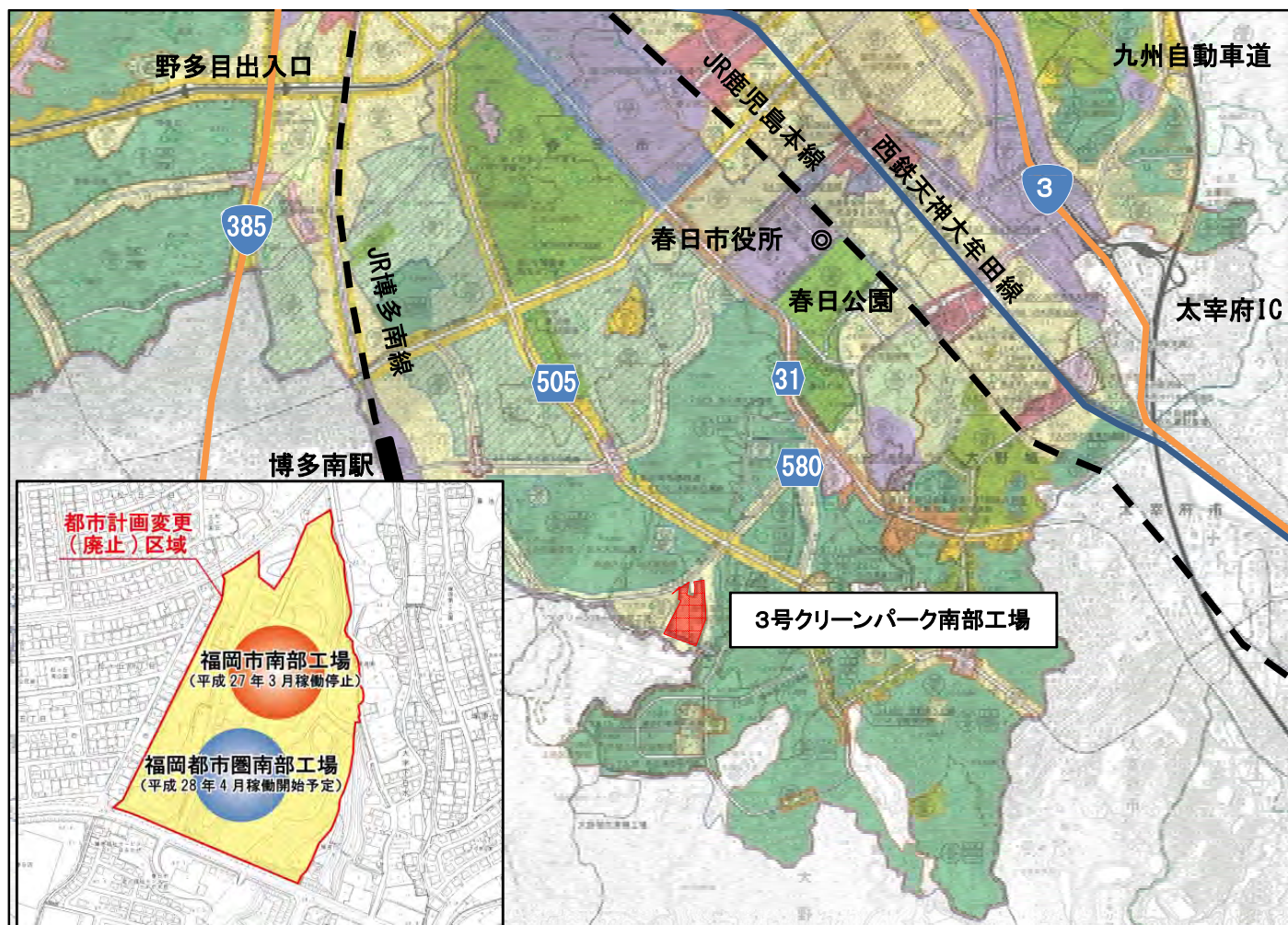
【都市計画の概要】

種類	都市計画ごみ焼却場	位置	春日市大字下白水
名称	3号 クリーンパーク南部工場	敷地面積	約9.2ヘクタール
都市計画決定日	昭和52年3月10日(平成8年1月8日 名称変更)		

【クリーンパーク南部工場 概要】

規模	600t (300 t/日×2炉)	構造	鉄骨鉄筋コンクリート造
焼却炉型式	ストーカ式焼却炉		鉄筋コンクリート造一部鉄骨造
発電能力	5,000 kW	階数	工場棟 地上6階、地下2階
建築面積	約10,313㎡		管理棟 地上3階
延床面積	約26,025㎡	煙突	外筒：RC造、内筒：鋼板製
竣工	昭和56年3月		高さ80m、集合煙突方式

【福岡都市計画ごみ焼却場(3号クリーンパーク南部工場) 位置図】



2 福岡都市圏南部工場について

後継施設となる福岡都市圏南部工場については、春日市が名称変更の手続きを行った上で引き続き都市計画を決定することとしている。新工場の建設については、福岡市及び近隣3市1町から構成される福岡都市圏南部環境事業組合により進められており、平成27年12月から試運転を開始し、平成28年4月からの稼働開始を予定している。

【現況写真】

(H27. 10月撮影)



【福岡都市圏南部工場 概要】

規模	510t (170 t/日×3炉)	構造	鉄骨鉄筋コンクリート造
焼却炉型式	ストーカ式焼却炉		鉄筋コンクリート造一部鉄骨造
発電能力	16,700 kW	階数	工場棟 地上6階、地下1階
建築面積	約9,425㎡		管理棟 地上4階
延床面積	約19,019㎡	煙突	外筒：RC造、内筒：鋼板製
竣工予定	平成28年3月		高さ80m、集合煙突方式

3 今後のスケジュール(予定)

項目	平成27年度	平成28年度	平成29年度	平成30年度
都市計画の手続き		●1/4~1/18 都市計画案縦覧 ●2/4 都市計画審議会		
福岡市南部工場	工場閉鎖作業			
	工事の設計・契約手続き	実施設計	契約手続き	
	解体工事			解体工事
福岡都市圏南部工場	新築工事	試運転	工場稼働(H28.4 供用開始)	