

平成27年12月議会
第4委員会報告資料

平成27年度公営住宅（板付住宅）新築工事
請負契約の締結について

平成27年12月18日

住 宅 都 市 局

平成27年度公営住宅(板付住宅)新築工事請負契約の締結について

工事件名		平成27年度公営住宅(板付住宅)新築工事					
工事概要		○公営住宅の建替 2DK-1(41.86㎡) 21戸(高齢者対応) 2DK-2(48.78㎡) 13戸 3DK (59.16㎡) 6戸 4DK (70.91㎡) 5戸 集会所 1室		住戸合計 45戸	摘要(別途工事)		
		構造 鉄筋コンクリート造 階数 7階建 敷地面積 2,481.65㎡ 建築面積 532.91㎡ 延面積 2,638.96㎡ 駐車場台数 31台			・電気工事 ・管工事 ・ガス工事 ・浴槽・風呂釜工事 ・エレベーター工事 ・木製建具工事 ・襖工事 ・畳工事 ・植栽工事		
工事場所		福岡市博多区板付三丁目					
工事期間		平成27年11月19日から平成29年1月31日					
入札方法		総合評価方式による制限付一般競争入札					
開札年月日		平成27年11月10日					
契約年月日		平成27年11月18日					
落札業者		(株)今林工務店 福岡市中央区薬院1丁目4-3 代表取締役 今林 保					
契約価額		424,083,600 (うち消費税及び地方消費税相当額 31,413,600円)					
予定 価格	消費税及び地方消費税相当額を含む価格	471,204,000 (うち消費税及び地方消費税相当額 34,904,000円)					
	入札書比較価格	436,300,000 (消費税及び地方消費税相当額を除く。)					
最低 制限 価格	消費税及び地方消費税相当額を含む価格	424,083,600 (うち消費税及び地方消費税相当額 31,413,600円)					
	入札書比較価格	392,670,000 (消費税及び地方消費税相当額を除く。)					
入札等経緯 及び結果		入札参加業者		技術評価点(A)	入札価格(B)	評価値	
		区分	業者名	加算点+標準点(100点)	(単位:円)	(A)/(B)×α	
		地場	(株)今林工務店	127.100	392,670,000	32.3681	
		地場	日建建設(株)	126.234	392,670,000	32.1476	
		地場	(株)内藤工務店	125.334	392,670,000	31.9184	
		地場	アスミオ.(株)	124.250	392,670,000	31.6423	
		地場	溝江建設(株)	123.434	392,670,000	31.4345	
		地場	(株)アルシスホーム	121.266	392,670,000	30.8824	
		地場	(株)北洋建設	120.934	392,670,000	30.7978	
		地場	中村建設(株)	120.150	392,670,000	30.5982	
		地場	西鉄・博栄建設工事共同企業体	他案件落札			
		地場	三軌建設(株)	辞退			
		地場	大高建設(株)	辞退			
【総合評価方式における入札結果について】							
・落札者((株)今林工務店)の技術評価点は、127.100点であった。 (加算点 27.100点 + 標準点 100点)							
・落札者((株)今林工務店)の入札価格は、392,670,000円であった。							
・技術評価点(加算点+標準点)を入札価格で除した「評価値」の最も高い者が落札者となることから、 本工事において最も評価値の高い(株)今林工務店が落札者となった。							

技術評価項目の内容

工事件名 平成27年度公営住宅(板付住宅)新築工事

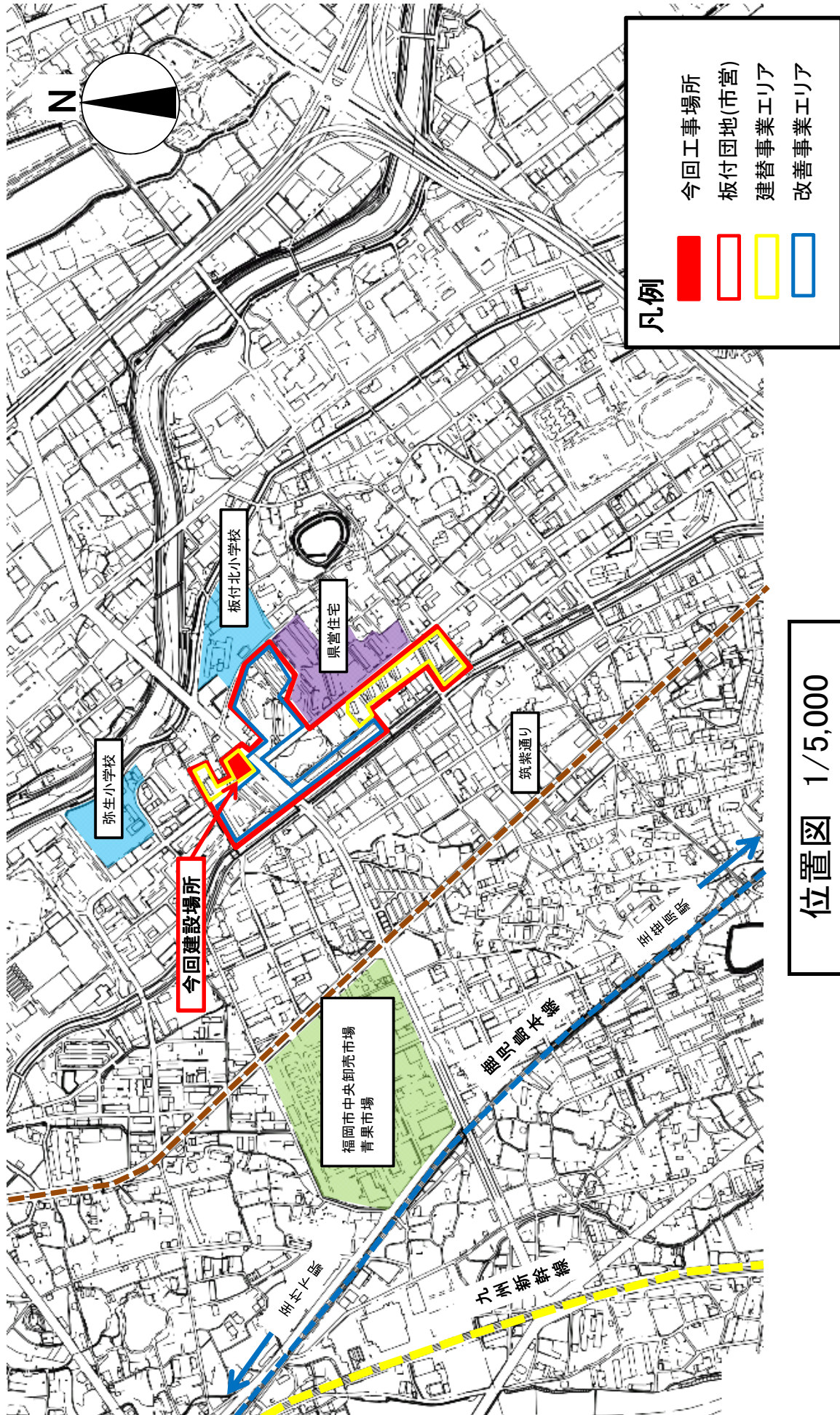
評価分類		評価項目	着目点等
提案項目	技術提案	項目1 コンクリートの品質管理について	本工事は、市営住宅の鉄筋コンクリート造7階建の新築工事であり、構造躯体の安全性・耐久性が求められる。 躯体となるコンクリートのひび割れや、打継部のコールドジョイントを防ぐためには、コンクリートの品質管理が最も重要となる。 このことから、コンクリートの品質管理について、より具体的で有効な提案を求める。
		項目2 近隣住民に対する交通安全面への配慮について	本工事場所は、前面道路が通学路であり交通量も多いことから、第三者の安全な通行に対する配慮が重要となる。 このことから、近隣住民に対する交通安全面への配慮について、より具体的で有効な提案を求める。
企業評価項目	企業の施工能力	工事成績の実績	平成17年4月1日～平成27年9月9日の間に、福岡市が評定通知した建築工事の任意3件の平均点によって評価する。 (JV案件:各構成員毎に評価点を算出し、その平均点を採用)
		工事成績優良業者の表彰実績	平成25年9月10日～平成27年9月9日の間に、福岡市が建築工事において、工事成績優良業者として表彰を行う旨通知した工事の実績により評価する。 ただし、表彰日の翌日から入札公告日前日までの間に競争入札参加停止の措置を受けた期間がある場合は、評価の対象としない。 (JV案件:各構成員毎に評価点を算出し、その平均点を採用)
		同種工事の施工実績	平成17年4月1日～平成27年9月9日の間に竣工した 代表者は、地上6階建以上のSRC造・RC造の新築・増築または改築工事の施工実績 構成員は、SRC造・RC造の新築・増築または改築工事の施工実績 により評価する。 (JV案件:各構成員毎に評価点を算出し、その平均点を採用)
		品質管理への取り組み	ISO9001の取得があれば優位に評価する。 (JV案件:各構成員毎に評価点を算出し、その平均点を採用)
	技術者の能力	資格の保有状況	入札者が提示する配置予定技術者の監理技術者資格者証の保有期間により評価する。
		同種工事の施工経験	入札者が提示する配置予定技術者に同種工事の施工経験(監理技術者、主任技術者、現場代理人での従事に限る)があれば優位に評価する。
	社会貢献・地域貢献	社会貢献・政策貢献	福岡市より「障がい者雇用企業」「環境配慮型事業所」「次世代育成・男女共同参画支援企業」の該当要件で認定を受けている企業を評価する。 (JV案件:各構成員毎に評価点を算出し、その平均点を採用)
		災害対策協力企業	福岡市と災害対策に関する基本協定を締結した団体に所属し、当該業種の特性を活かした防災活動を行う企業を優位に評価する。 (JV案件:各構成員毎に評価点を算出し、その平均点を採用)
		本店所在地	入札公告日時点で本市に本店が所在し、また、公告日における本市競争入札有資格者名簿に登録された期間(地場としての継続期間)が長い企業を優位に評価する。 (JV案件:各構成員毎に評価点を算出し、その平均点を採用)

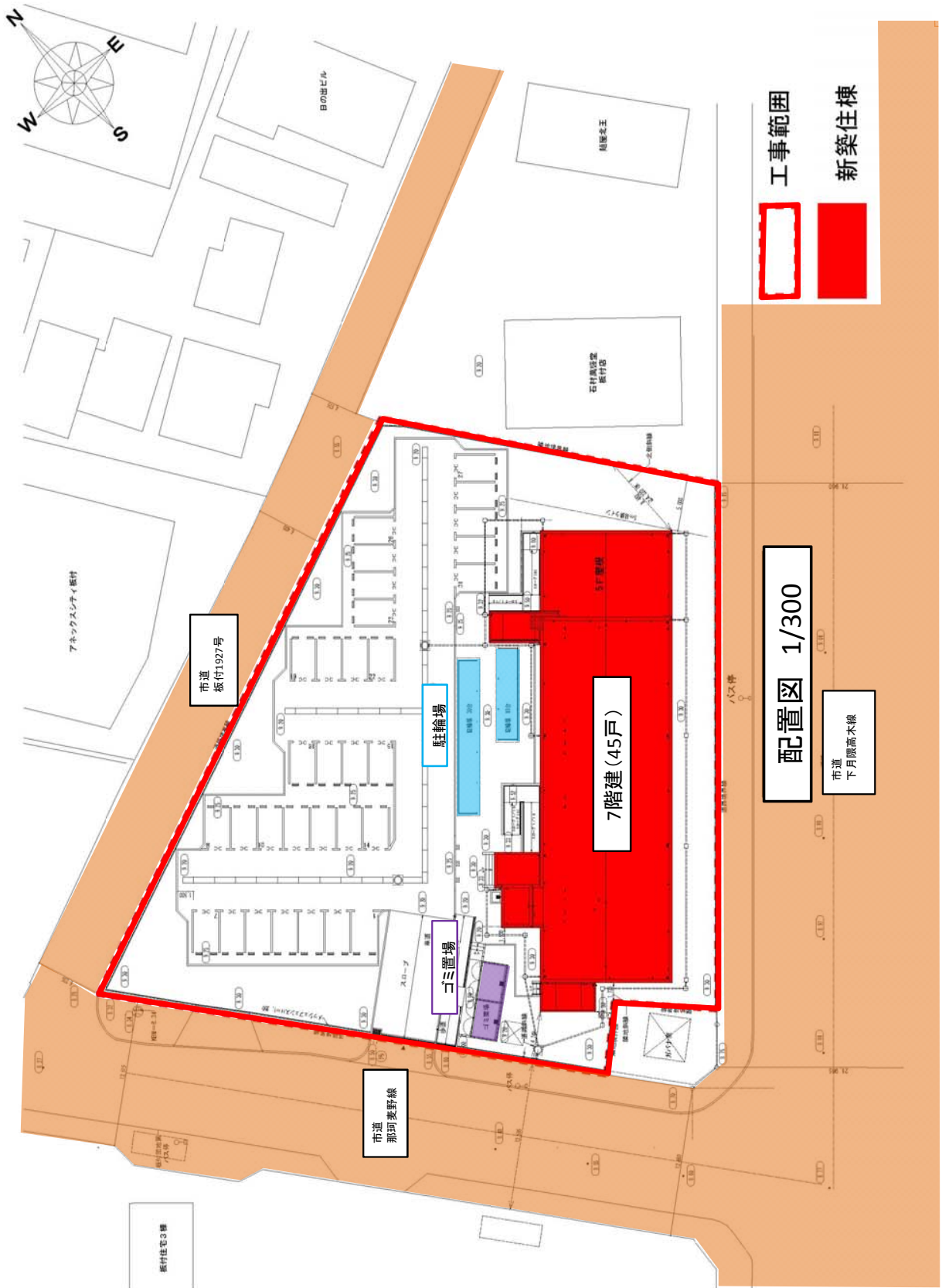
技術評価点の内訳

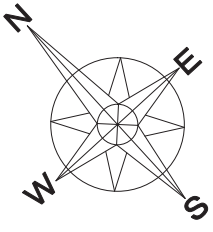
様式3

工事件名：平成27年度公営住宅(板付住宅)新築工事

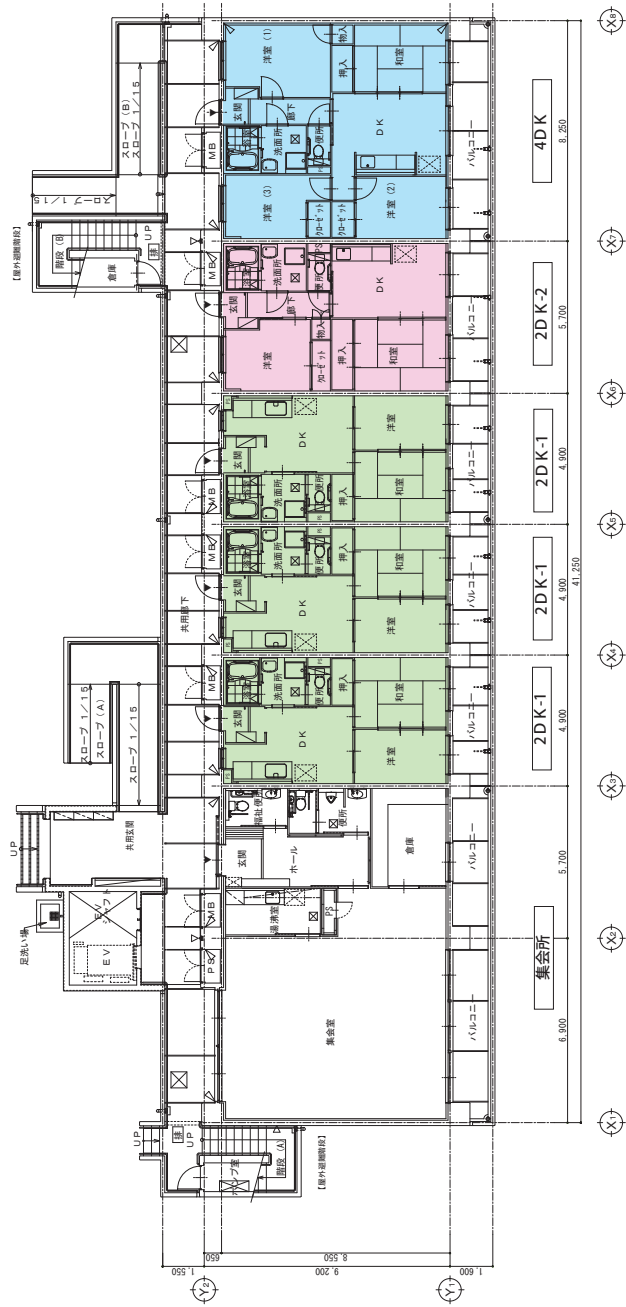
(評価型式)	加算点の内訳							加算点 合計 (a)	標準点 (b)	技術評 価点 A (a+b)
	提案項目			企業評価項目						
	技術提案		小計	企業の施工能力	技術者の能力	社会貢献・ 地域貢献	小計			
	項目1	項目2								
コンクリートの品質管理について	近隣住民に対する交通安全面への配慮について									
入札参加者名 配点→	10.000	10.000	20.000	7.000	2.000	3.500	12.500	32.500	100.0	132.500
(株)今林工務店	9.250	7.250	16.500	6.600	2.000	2.000	10.600	27.100	100.0	127.100
日建建設(株)	8.500	9.000	17.500	4.734	2.000	2.000	8.734	26.234	100.0	126.234
(株)内藤工務店	8.500	6.500	15.000	6.334	2.000	2.000	10.334	25.334	100.0	125.334
アスミオ.(株)	6.500	9.750	16.250	4.000	2.000	2.000	8.000	24.250	100.0	124.250
溝江建設(株)	7.250	7.750	15.000	5.934	1.000	1.500	8.434	23.434	100.0	123.434
(株)アルシスホーム	7.500	5.000	12.500	5.266	2.000	1.500	8.766	21.266	100.0	121.266
(株)北洋建設	8.250	7.250	15.500	2.934	1.000	1.500	5.434	20.934	100.0	120.934
中村建設(株)	6.000	4.750	10.750	5.900	2.000	1.500	9.400	20.150	100.0	120.150
西鉄・博栄 建設工事共同企業体	他案件落札									
三軌建設(株)	辞退									
大高建設(株)	辞退									
<p>【落札者の技術提案について】</p> <ul style="list-style-type: none"> ・項目1 コンクリートの品質管理について 本工事は、市営住宅の鉄筋コンクリート造7階建の新築工事である。 構造躯体の安全性・耐久性を確保するためには、躯体となるコンクリートのひび割れを防止するなど、コンクリートの品質管理が重要であり、これを踏まえ、コンクリートの品質管理について、最も効果的な提案がなされた。 ・項目2 近隣住民に対する交通安全面への配慮について 本工事場所は、前面道路が通学路であり交通量も多いことから、第三者の安全な通行に対する配慮が重要であり、これを踏まえ、近隣住民に対する交通安全面への配慮について、効果的な提案がなされた。 										



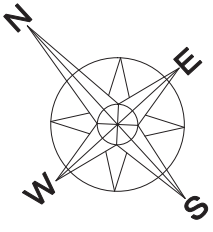




2階平面図 1/200



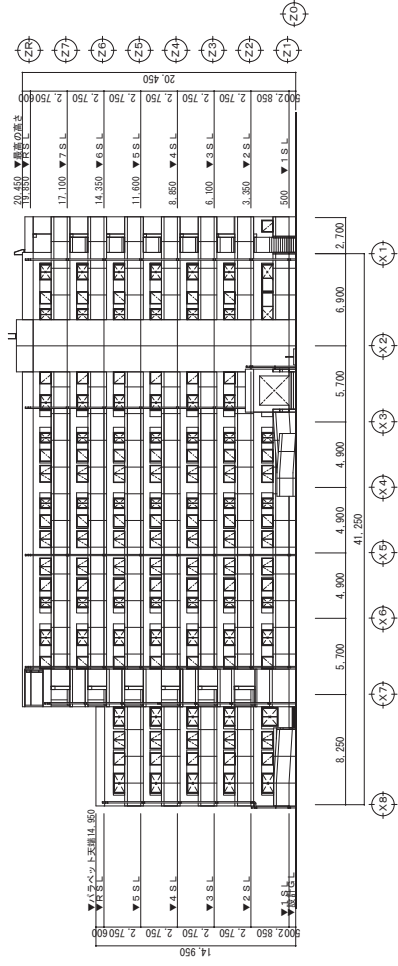
1階平面図 1/200



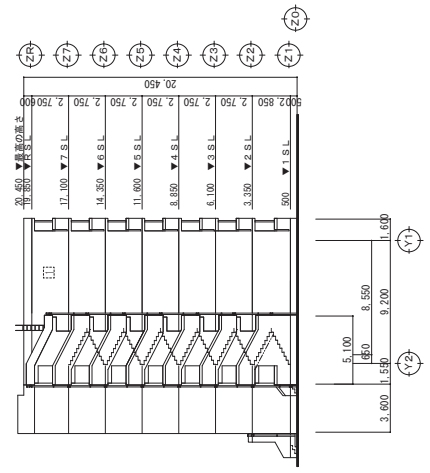
6階平面図 1 / 200



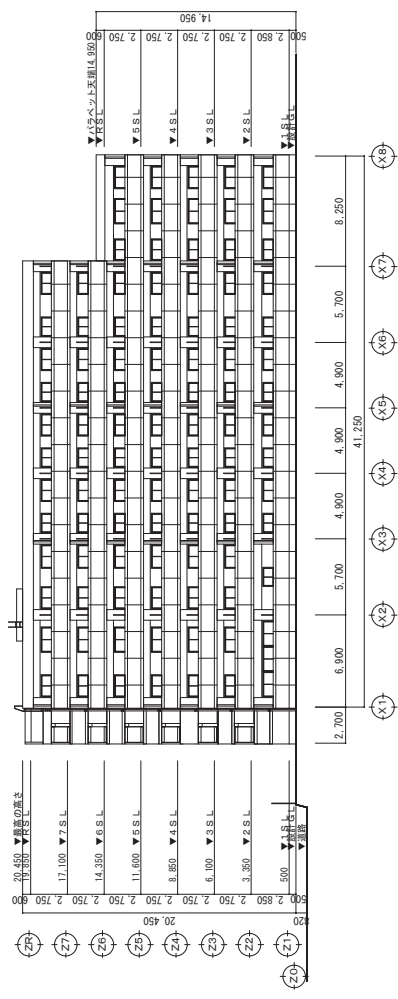
3~5階平面図 1 / 200



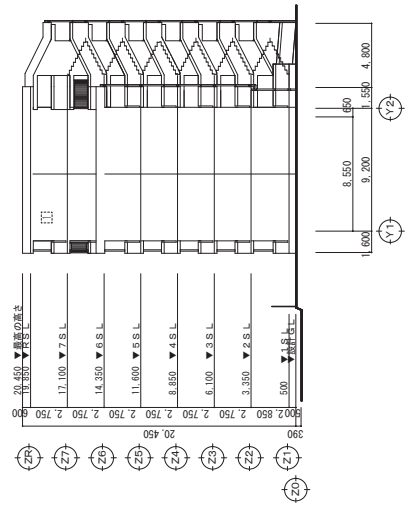
北立面图 1/400



西立面图 1/400



南立面图 1/400



東立面图 1/400