

令和5年 第22回 福岡市選挙管理委員会

11月6日（月） 午前10時30分

議 題

1 報告事項

- ① 市長と市選挙管理委員会及び区選挙管理委員会との地方自治法第180条の3の規定に基づく協議について
- ② 令和5年度福岡市明るい選挙啓発ポスターコンクール入選作品展の開催について

2 その他

今後の委員会開催予定日時

- ・ 令和5年11月20日（月） 午前10時30分
- ・ 令和5年12月5日（火） 午前10時30分
- ・ 令和5年12月20日（水） 午後5時30分

# 報告事項 1

選第124号  
令和5年11月6日

福岡市長 高島 宗一郎 様  
(総務企画局人事部組織定数課)

福岡市選挙管理委員会  
委員長 稲員 大三郎

市長と市選挙管理委員会及び区選挙管理委員会との  
地方自治法第180条の3の規定に基づく協議について(依頼)

西区西部出張所の書記の兼任辞令を追加で発令する必要があるため、地方自治法第180条の3の規定に基づき、以下のとおり変更することについて協議願います。

## 記

- ・協議内容：別紙のとおり
- ・施行：令和6年4月1日から施行する。

# 市長と市選挙管理委員会及び区選挙管理委員会との地方自治法

## 第 180 条の 3 及び第 180 条の 4 の規定に基づく協議

1. 福岡市選挙管理委員会事務局及び福岡市区選挙管理委員会事務局の組織について地方自治法第 180 条の 4 の規定に基づき、次のとおりとする。

市選挙管理委員会事務局  
└─ 選挙課 ─┬─ 庶務係  
                 └─ 選挙係

(早良区、西区を除く)  
区選挙管理委員会事務局  
└─ 次 長 ──── 選挙係

(早良区に限る)  
区選挙管理委員会事務局  
└─ 次 長 ─┬─ 選挙係  
                 └─ 入部出張所

(西区に限る)  
区選挙管理委員会事務局  
└─ 次 長 ─┬─ 選挙係  
                 └─ 西部出張所

2. 福岡市区選挙管理委員会規程第 17 条第 1 項及び第 3 項に定める職員について、地方自治法第 180 条の 3 の規定に基づき、次のとおりとする。

- (1) 事務局長 区役所総務部長を充てる。
- (2) 次 長 区役所総務部総務課長を充てる。
- (3) 選挙係長 区役所総務部総務課総務係長を充てる。
- (4) 出張所長 早良区選挙管理委員会事務局入部出張所長は早良区役所市民部入部出張所庶務係長を、西区選挙管理委員会事務局西部出張所長は西区役所市民部西部出張所庶務係長をそれぞれ充てる。
- (5) 書 記 区役所総務部総務課（西区役所にあつては総務部総務課及び総務部防災・安全安心室）職員（単純な労務に雇用される職員を除く。）は区選挙管理委員会事務局選挙係書記を兼ねる。  
早良区役所市民部入部出張所庶務係職員のうち 2 名、市民係長、市民係職員のうち 1 名、保険・福祉係長、保険・福祉係職員のうち 1 名は早良区選挙管理委員会事務局入部出張所書記を、西区役所市民部西部出張所庶務係職員のうち 3 名、市民相談係長、市民相談係職員のうち 1 名（単純な労務に雇用される職員を除く。）、市民係、保険係、給付係、主査（戸籍審査事務）及び主査（住民基本台帳審査事務等）職員のうち 2 名は西区選挙管理委員会事務局西部出張所書記をそれぞれ兼ねる。

3. 福岡市区選挙管理委員会事務局書記について、市長事務局職員との兼務について

- 区選挙管理委員会事務局書記は、市長事務局職員（区役所総務部総務課）を兼ねる。

この協議は、令和 6 年 4 月 1 日から効力を生ずるものとする。

現 行（平成31年4月1日施行） （平成31年2月26日付け総組第19号協議済）	改 正（令和6年4月1日付）	備 考
<p>1. 福岡市選挙管理委員会事務局及び福岡市区選挙管理委員会事務局の組織について 地方自治法第180条の4の規定に基づき、次のとおりとする。</p> <p>市選挙管理委員会事務局 └─ 選挙課 ─┬─ 庶務係                   └─ 選挙係</p> <p>(早良区、西区を除く) 区選挙管理委員会事務局 └─ 次 長 ── 選挙係</p> <p>(早良区に限る) 区選挙管理委員会事務局 └─ 次 長 ─┬─ 選挙係                   └─ 入部出張所</p> <p>(西区に限る) 区選挙管理委員会事務局 └─ 次 長 ─┬─ 選挙係                   └─ 西部出張所</p>	<p>1. 福岡市選挙管理委員会事務局及び福岡市区選挙管理委員会事務局の組織について 地方自治法第180条の4の規定に基づき、次のとおりとする。</p> <p>市選挙管理委員会事務局 └─ 選挙課 ─┬─ 庶務係                   └─ 選挙係</p> <p>(早良区、西区を除く) 区選挙管理委員会事務局 └─ 次 長 ── 選挙係</p> <p>(早良区に限る) 区選挙管理委員会事務局 └─ 次 長 ─┬─ 選挙係                   └─ 入部出張所</p> <p>(西区に限る) 区選挙管理委員会事務局 └─ 次 長 ─┬─ 選挙係                   └─ 西部出張所</p>	
<p>2. 福岡市区選挙管理委員会規程第17条第1項及び第3項に定める職員について、 地方自治法第180条の3の規定に基づき、次のとおりとする。</p> <p>(1) 事務局長 区役所総務部長を充てる。 (2) 次 長 区役所総務部総務課長を充てる。 (3) 選挙係長 区役所総務部総務課総務係長を充てる。 (4) 出張所長 早良区選挙管理委員会事務局入部出張所長は早良区役所市民部 入部出張所庶務係長を、西区選挙管理委員会事務局西部出張所長 は西区役所市民部西部出張所庶務係長をそれぞれ充てる。</p>	<p>2. 福岡市区選挙管理委員会規程第17条第1項及び第3項に定める職員について、 地方自治法第180条の3の規定に基づき、次のとおりとする。</p> <p>(1) 事務局長 区役所総務部長を充てる。 (2) 次 長 区役所総務部総務課長を充てる。 (3) 選挙係長 区役所総務部総務課総務係長を充てる。 (4) 出張所長 早良区選挙管理委員会事務局入部出張所長は早良区役所市民部 入部出張所庶務係長を、西区選挙管理委員会事務局西部出張所長 は西区役所市民部西部出張所庶務係長をそれぞれ充てる。</p>	

<p>(5) 書 記 区役所総務部総務課（西区役所）あつては総務部総務課及び総務部防災・安全安心室）職員（単純な労務に雇用される職員を除く。）は区選挙管理委員会事務局選挙係書記を兼ねる。</p> <p>早良区役所市民部入部出張所庶務係職員のうち2名、市民係長、市民係職員のうち1名、保険・福祉係長、保険・福祉係職員のうち1名は早良区選挙管理委員会事務局入部出張所書記を、西区役所市民部西部出張所庶務係職員のうち3名、市民相談係長、市民相談係職員のうち1名（単純な労務に雇用される職員を除く。）、<u>市民係職員のうち2名</u>は西区選挙管理委員会事務局西部出張所書記をそれぞれ兼ねる。</p>	<p>(5) 書 記 区役所総務部総務課（西区役所）あつては総務部総務課及び総務部防災・安全安心室）職員（単純な労務に雇用される職員を除く。）は区選挙管理委員会事務局選挙係書記を兼ねる。</p> <p>早良区役所市民部入部出張所庶務係職員のうち2名、市民係長、市民係職員のうち1名、保険・福祉係長、保険・福祉係職員のうち1名は早良区選挙管理委員会事務局入部出張所書記を、西区役所市民部西部出張所庶務係職員のうち3名、市民相談係長、市民相談係職員のうち1名（単純な労務に雇用される職員を除く。）、<u>市民係、保険係、給付係、主査（戸籍審査事務）及び主査（住民基本台帳審査事務等）職員のうち2名</u>は西区選挙管理委員会事務局西部出張所書記をそれぞれ兼ねる。</p>
<p>3. 福岡市区選挙管理委員会事務局書記について、市長事務局職員との兼務について</p> <ul style="list-style-type: none"> <li>・区選挙管理委員会事務局書記は、市長事務局職員（区役所総務部総務課）を兼ねる。</li> </ul> <p>この協議は、<u>平成31年4月1日</u>から効力を生ずるものとする。</p>	<p>3. 福岡市区選挙管理委員会事務局書記について、市長事務局職員との兼務について</p> <ul style="list-style-type: none"> <li>・区選挙管理委員会事務局書記は、市長事務局職員（区役所総務部総務課）を兼ねる。</li> </ul> <p>この協議は、<u>令和6年4月1日</u>から効力を生ずるものとする。</p>

## 令和5年度福岡市明るい選挙啓発ポスターコンクール 入選作品展の開催について

### 1 入選作品展の日程及び場所

日	程	場 所
令和5年12月5日(火)～12月11日(月)		市役所1階市民ロビー
令和5年12月21日(木)～12月26日(火)		男女共同参画推進センター(アミカス)
令和6年1月9日(火)～1月15日(月)		東区役所2階渡り廊下
令和6年1月16日(火)～1月22日(月)		博多区役所ロビー
令和6年1月23日(火)～1月29日(月)		中央区役所ロビー
令和6年1月30日(火)～2月5日(月)		早良区役所ロビー
令和6年2月6日(火)～2月13日(火)		西区役所1階ロビー
令和5年12月5日(火)～令和6年2月13日(火)		城南区役所1階ロビー
		総合図書館エントランスホール

※城南区役所及び総合図書館はデジタルサイネージでの放映

### 2 展示作品

- |                |                  |     |       |
|----------------|------------------|-----|-------|
| (1) 市役所・アミカス   | 福岡市選挙管理委員会委員長賞   | 10点 |       |
|                | 福岡市明るい選挙推進協議会会長賞 | 10点 |       |
|                | 佳作               | 40点 | 合計60点 |
| (2) 各区役所・総合図書館 | 福岡市選挙管理委員会委員長賞   | 10点 |       |
|                | 福岡市明るい選挙推進協議会会長賞 | 10点 | 合計20点 |

昨年の様子



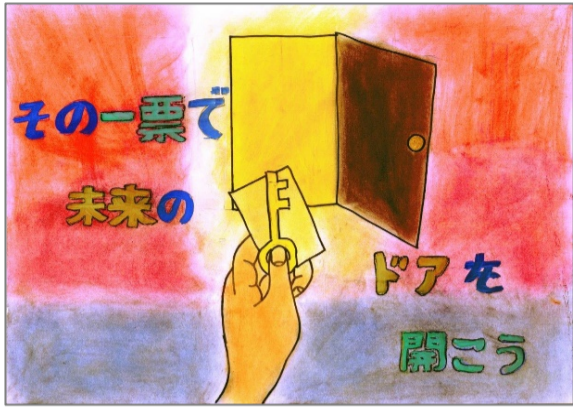
令和5年度福岡市明るい選挙啓発ポスターコンクール入選者名簿

賞	学 年	学 校 名	氏 名	県コンクール 結果
福岡市選挙 委員会委員長賞	小2	板付小学校	権藤 成祐	
	小5	東吉塚小学校	竹石 陶冶	
	小5	塩原小学校	福永 駿介	佳作
	小6	飯倉小学校	石橋 堯将	
	中1	板付中学校	浅田 羽菜	
	中1	上智福岡中学高等学校	吉松 美緒	
	中2	板付中学校	白川 美桜	
	中2	〃	田中 太智	
	中2	筑紫女学園中学校	小田部 恵美	
	中2	〃	福島 茉莉	
福岡市明るい選挙 推進協議会会長賞	小1	東花畑小学校	林 輝侑	
	小4	福岡雙葉小学校	楡田 あまね	
	小6	〃	重永 安南	
	中1	筑紫女学園中学校	水田 心花	
	中1	〃	宮原 朋花	
	中1	〃	東 あさひ	
	中2	東福岡自彊館中学校	竹石 育生	
	中3	箱崎清松中学校	瀧下 果奈	
	高1	博多工業高等学校	亀井 唯吏	佳作
	高3	九州産業大学付属九州高等学校	安河内 初芽	佳作
佳 作	小4	照葉北小学校	戸田 結	
	小4	塩原小学校	濱 実莉	
	小4	三宅小学校	吉松 隆佑	佳作
	小5	福岡雙葉小学校	藤村 真秀	
	小5	三宅小学校	久家 武朋	
	小6	三筑小学校	寺地 柚希	
	小6	那珂小学校	田中 俐羽	
	小6	福岡雙葉小学校	武田 心希	
	小6	〃	藤野 凜	
	小6	福岡海星女子学院附属小学校	八木田 瑠那	
	中1	松崎中学校	加藤 千尋	
	中1	照葉中学校	森 和華子	
	中1	〃	橋田 篤人	
	中1	〃	森口 陽菜	
	中1	筑紫女学園中学校	長田 知優里	
	中1	〃	片山 なるみ	
	中1	〃	落合 桃子	
	中1	〃	甲斐 咲愛	
	中1	〃	香月 瑚都	
	中1	〃	中山 瑞穂	
	中1	〃	内田 月湖	
	中1	〃	溝口 真凜	
	中1	〃	村上 弥優	
	中1	〃	井浦 陽芽	
	中1	〃	上三垣 茉向	
	中1	〃	稲本 七海	
	中1	原北中学校	松本 陽彩	
	中2	城香中学校	高木 くるみ	
	中2	板付中学校	宮田 真衣	委員長賞
	中2	〃	上野 翠	
	中2	〃	永浦 彩萌	
	中2	〃	横山 莉央	
	中2	那珂中学校	茶賣 佳奏	
	中2	筑紫女学園中学校	福井 優菜	
	中2	〃	原田 彩音	
	中2	〃	阿部 心結	
中2	〃	池田 柚希		
中2	〃	塚野 結衣		
中2	老司中学校	江崎 茜音		
高3	九州産業大学付属九州高等学校	染矢 小都理	委員長賞	

福岡市選挙管理委員会委員長賞(敬称略)



板付小学校  
2年 権藤 成祐



東吉塚小学校  
5年 竹石 陶冶



塩原小学校  
5年 福永 駿介  
(県コンクール佳作)



飯倉小学校  
6年 石橋 堯将



板付中学校  
1年 浅田 羽菜



上智福岡中学高等学校  
中学1年 吉松 美緒



板付中学校  
2年 白川 美桜



板付中学校  
2年 田中 太智



筑紫女学園中学校  
2年 小田部 恵美



筑紫女学園中学校  
2年 福島 茉莉



福岡市明るい選挙推進協議会会長賞(敬称略)



東花畑小学校  
1年 林 輝侑



福岡雙葉小学校  
4年 楡田 あまね



福岡雙葉小学校  
6年 重永 安南



筑紫女学園中学校  
1年 水田 心花



筑紫女学園中学校  
1年 宮原 朋花



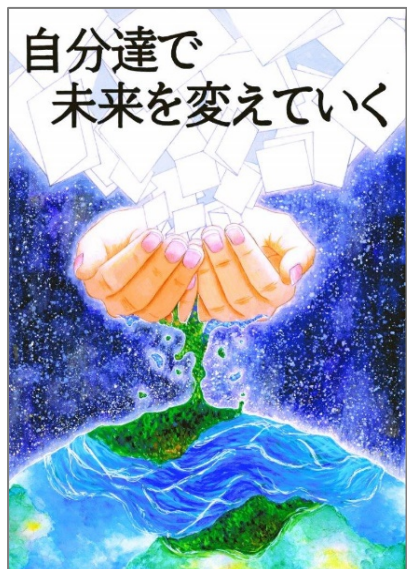
筑紫女学園中学校  
1年 東 あさひ



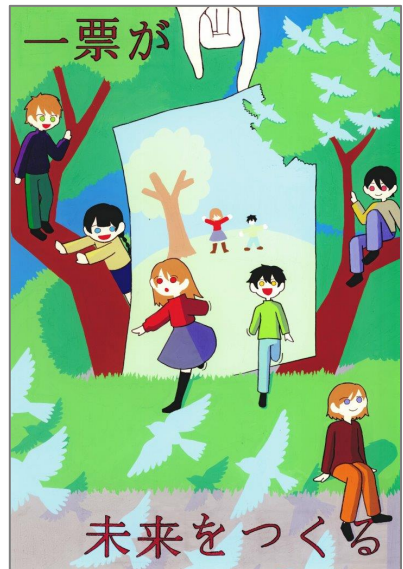
東福岡自彊館中学校  
2年 竹石 育生



箱崎清松中学校  
3年 瀧下 果奈



博多工業高等学校  
1年 亀井 唯吏  
(県コンクール佳作)



九州産業大学付属九州高等学校  
3年 安河内 初芽  
(県コンクール佳作)

佳作 (敬称略)



照葉北小学校  
4年 戸田 結



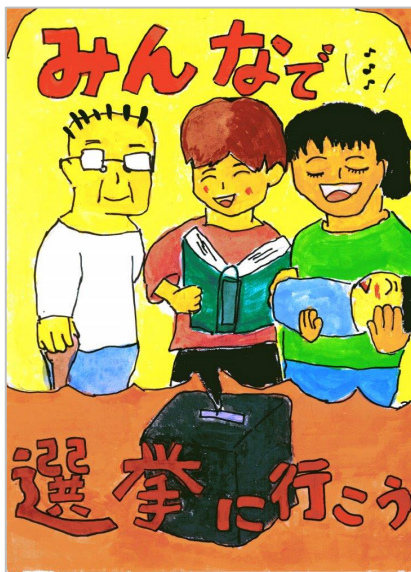
塩原小学校  
4年 濱 実莉



三宅小学校  
4年 吉松 隆佑  
(県コンクール佳作)



福岡雙葉小学校  
5年 藤村 真秀



三宅小学校  
5年 久家 武朋



那珂小学校  
6年 田中 俐羽



三筑小学校  
6年 寺地 柚希



福岡雙葉小学校  
6年 武田 心希



福岡雙葉小学校  
6年 藤野 凜



福岡海星女子学院附属小学校  
6年 八木田 瑠那

佳作 (敬称略)



松崎中学校  
1年 加藤 千尋



照葉中学校  
1年 森 和華子



照葉中学校  
1年 橋田 篤人



照葉中学校  
1年 森口 陽菜



筑紫女学園中学校  
1年 長田 知優里



筑紫女学園中学校  
1年 落合 桃子



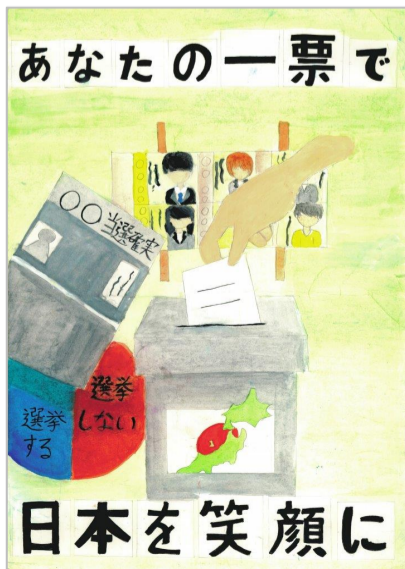
筑紫女学園中学校  
1年 片山 なるみ



筑紫女学園中学校  
1年 甲斐 咲愛

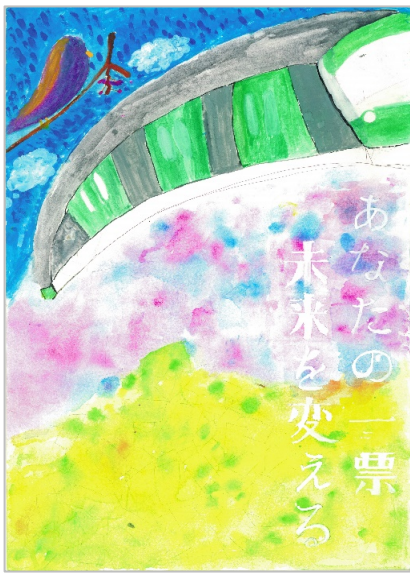


筑紫女学園中学校  
1年 香月 瑚都

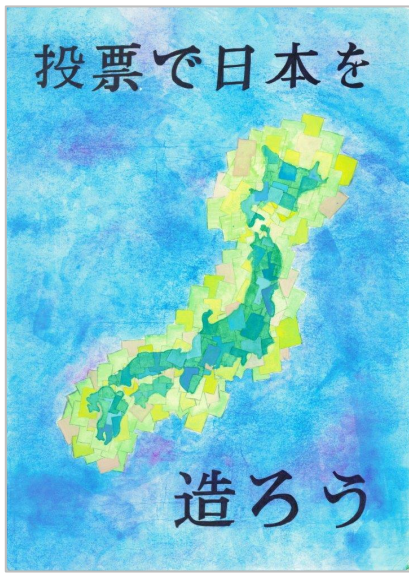


筑紫女学園中学校  
1年 中山 瑞穂

佳作（敬称略）



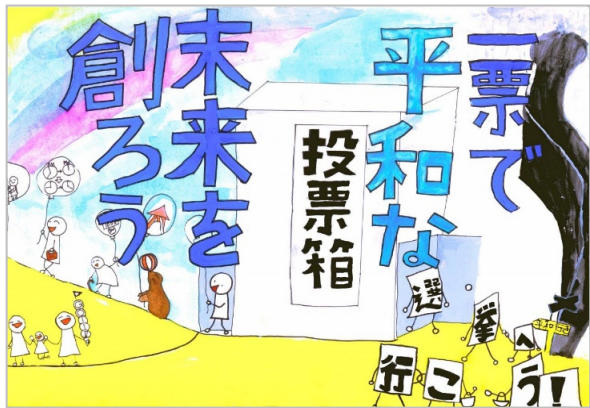
筑紫女学園中学校  
1年 内田 月湖



筑紫女学園中学校  
1年 溝口 真凜



筑紫女学園中学校  
1年 村上 弥優



筑紫女学園中学校  
1年 井浦 陽芽



筑紫女学園中学校  
1年 上三垣 菜向



筑紫女学園中学校  
1年 稲本 七海



原北中学校  
1年 松本 陽彩



城香中学校  
2年 高木 くるみ



板付中学校  
2年 宮田 真衣  
(県コンクール委員長賞)



板付中学校  
2年 上野 翠

佳作 (敬称略)



板付中学校  
2年 永浦 彩萌



板付中学校  
2年 横山 莉央



那珂中学校  
2年 茶賣 佳奏



筑紫女学園中学校  
2年 阿部 心結



筑紫女学園中学校  
2年 原田 彩音



筑紫女学園中学校  
2年 福井 優菜



筑紫女学園中学校  
2年 池田 柚希



筑紫女学園中学校  
2年 塚野 結衣



老司中学校  
2年 江崎 茜音



九州産業大学附属九州高等学校  
3年 染矢 小都理  
(県コンクール委員長賞)