

**令和4年度**  
**福岡市**  
**住宅型有料老人ホーム・**  
**サービス付き高齢者向け住宅**  
**事故報告統計**

令和5年7月

福岡市福祉局 事業者指導課

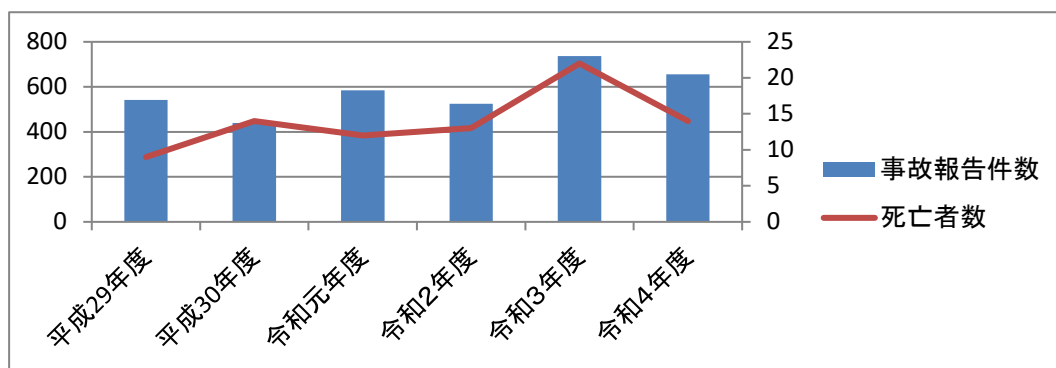
## 目 次

1 事故報告件数及び死亡者数	1
2 事故種類別	1
3 事故結果別	2
4－(1) 事故発生時間帯別	3
4－(2) 事故発生時間帯別(令和3年度)	3
5－(1) 事故発生場所別	4
5－(2) 事故発生場所別(令和3年度)	4
6 年代別	5
7 要介護度別	6

## 1 事故報告件数及び死亡者数

(単位:件,人)

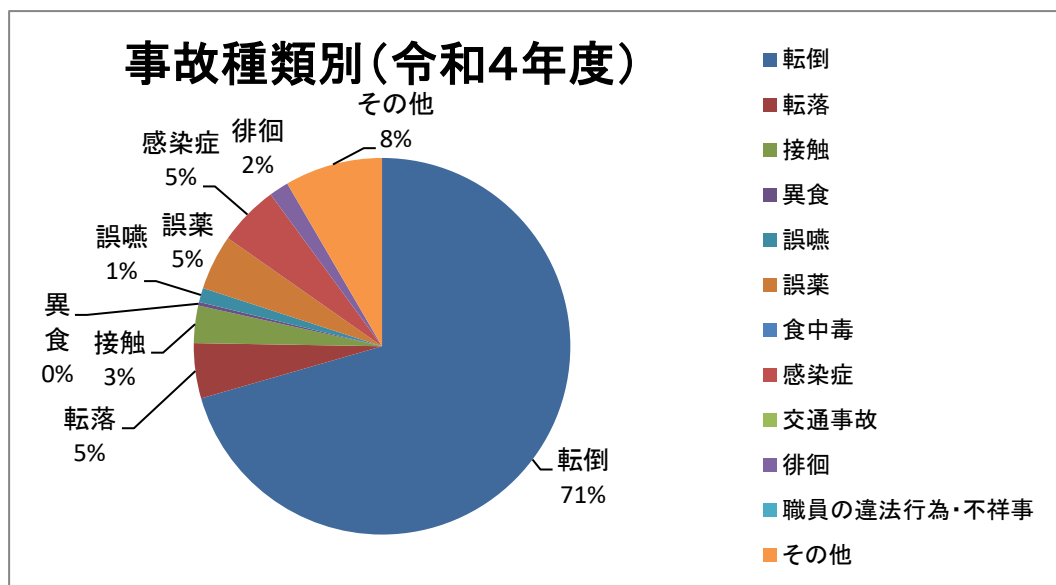
	平成29年度	平成30年度	令和元年度	令和2年度	令和3年度	令和4年度
事故報告件数	542	439	585	525	737	655
死亡者数	9	14	12	13	22	14



## 2 事故種類別

(単位:件)

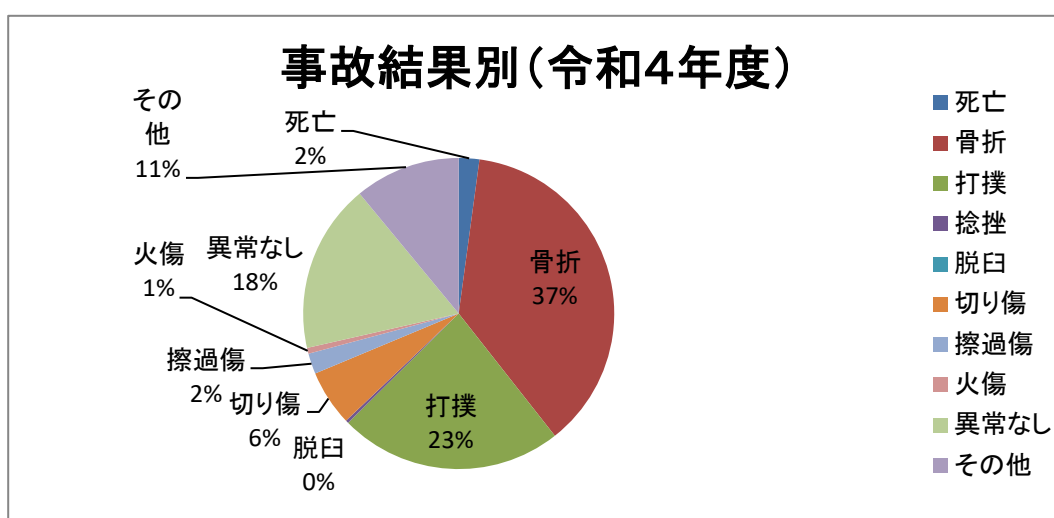
	令和2年度		令和3年度		令和4年度	
	件数	構成比	件数	構成比	件数	構成比
転倒	371	70.7%	439	59.6%	462	70.5%
転落	26	5.0%	25	3.4%	31	4.7%
接触	14	2.7%	18	2.4%	21	3.2%
異食	5	1.0%	3	0.4%	2	0.3%
誤嚥	10	1.9%	14	1.9%	8	1.2%
誤薬	34	6.5%	62	8.4%	31	4.7%
食中毒						
感染症	12	2.3%	55	7.5%	34	5.2%
交通事故						
徘徊	9	1.7%	15	2.0%	11	1.7%
職員の違法行為・不祥事	2	0.4%	9	1.2%		
その他	42	8.0%	97	13.2%	55	8.4%
計	525	100.0%	737	100.0%	655	100.0%



### 3 事故結果別

(単位:件)

	令和2年度		令和3年度		令和4年度	
	件数	構成比	件数	構成比	件数	構成比
死亡	13	2.5%	22	3.0%	14	2.1%
骨折	216	41.1%	220	29.9%	244	37.3%
打撲	86	16.4%	121	16.4%	152	23.2%
捻挫	3	0.6%			2	0.3%
脱臼	2	0.4%	2	0.3%		
切り傷	36	6.9%	43	5.8%	38	5.8%
擦過傷	7	1.3%	10	1.4%	14	2.1%
火傷					4	0.6%
異常なし	91	17.3%	172	23.3%	115	17.6%
その他	71	13.5%	147	19.9%	72	11.0%
計	525	100.0%	737	100.0%	655	100.0%



#### 4-（1）事故発生時間帯別

(単位:件)

	令和2年度		令和3年度		令和4年度	
	件数	構成比	件数	構成比	件数	構成比
0時～1時	12	2.3%	25	3.4%	13	2.0%
1時～2時	9	1.7%	27	3.7%	16	2.4%
2時～3時	11	2.1%	7	0.9%	32	4.9%
3時～4時	16	3.0%	13	1.8%	31	4.7%
4時～5時	12	2.3%	13	1.8%	28	4.3%
5時～6時	23	4.4%	12	1.6%	43	6.6%
6時～7時	27	5.1%	26	3.5%	20	3.1%
7時～8時	37	7.0%	15	2.0%	28	4.3%
8時～9時	43	8.2%	41	5.6%	42	6.4%
9時～10時	26	5.0%	58	7.9%	50	7.6%
10時～11時	15	2.9%	68	9.2%	33	5.0%
11時～12時	19	3.6%	71	9.6%	24	3.7%
12時～13時	22	4.2%	24	3.3%	16	2.4%
13時～14時	15	2.9%	24	3.3%	23	3.5%
14時～15時	24	4.6%	31	4.2%	17	2.6%
15時～16時	27	5.1%	22	3.0%	16	2.4%
16時～17時	20	3.8%	22	3.0%	13	2.0%
17時～18時	43	8.2%	45	6.1%	20	3.1%
18時～19時	30	5.7%	33	4.5%	11	1.7%
19時～20時	18	3.4%	60	8.1%	21	3.2%
20時～21時	20	3.8%	44	6.0%	22	3.4%
21時～22時	18	3.4%	23	3.1%	51	7.8%
22時～23時	17	3.2%	18	2.4%	37	5.6%
23時～24時	9	1.7%	15	2.0%	34	5.2%
不明	12	2.3%			14	2.1%
計	525	100.0%	737	100.0%	655	100.0%

#### 4-（2）事故発生時間帯別(令和4年度)

(単位:件)

	転倒	転落	接触	異食	誤嚥	誤薬	食中毒	感染症	交通事故	徘徊	違法行為	その他	計
0時～1時	10	1	1					1					13
1時～2時	16												16
2時～3時	22		3					3				4	32
3時～4時	20	3	1	1		1		2				3	31
4時～5時	20	1	1		2							4	28
5時～6時	30	1	1		1	1		1		1		7	43
6時～7時	15	2	2			1							20
7時～8時	22					1		4				1	28
8時～9時	30	2			1	1		3		3		2	42
9時～10時	27	1	1			13		3		1		4	50
10時～11時	19	2	3			1		2		3		3	33
11時～12時	15	2				2				1		4	24
12時～13時	15											1	16
13時～14時	13	4	1					2				3	23
14時～15時	12	1		1								3	17
15時～16時	13	1						1				1	16
16時～17時	9	2	2										13
17時～18時	18	2											20
18時～19時	10		1										11
19時～20時	19	1										1	21
20時～21時	18					1				1		2	22
21時～22時	39	3	1		1	3						4	51
22時～23時	24		1		3	5		1		1		2	37
23時～24時	24	1	2					1				6	34
不明	2	1				1		10					14
計	462	31	21	2	8	31		34		11		55	655

## 5-(1) 事故発生場所別

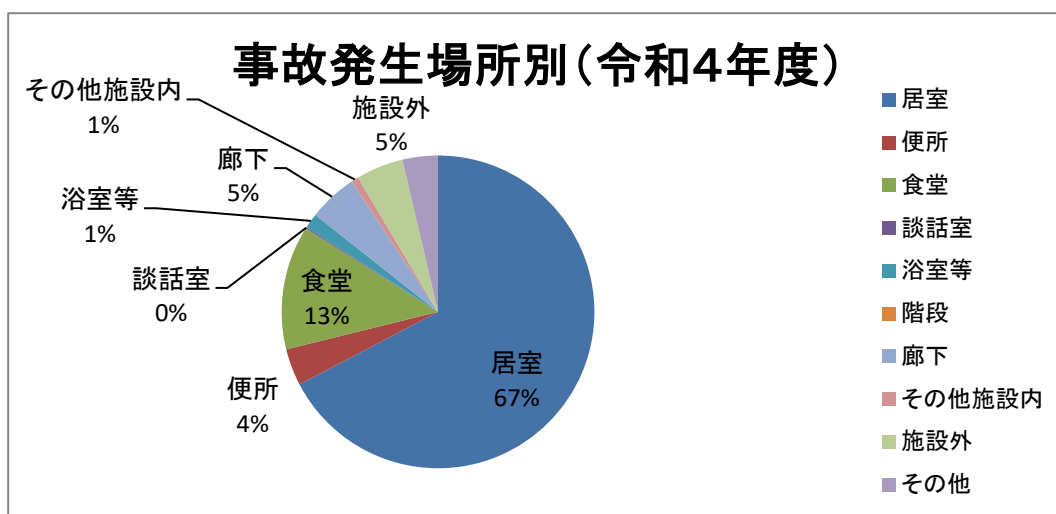
(単位:件)

	令和2年度		令和3年度		令和4年度	
	件数	構成比	件数	構成比	件数	構成比
居室	351	66.9%	470	63.8%	441	67.3%
便所	13	2.5%	12	1.6%	25	3.8%
食堂	59	11.2%	86	11.7%	84	12.8%
談話室	3	0.6%	3	0.4%	1	0.2%
浴室等	8	1.5%	10	1.4%	10	1.5%
階段			1	0.1%		
廊下	42	8.0%	50	6.8%	33	5.0%
その他施設内	33	6.3%	75	10.2%	5	0.8%
施設外	14	2.7%	28	3.8%	32	4.9%
その他	2	0.4%	2	0.3%	24	3.7%
計	525	100.0%	737	100.0%	655	100.0%

## 5-(2) 事故発生場所別(令和4年度)

(単位:件)

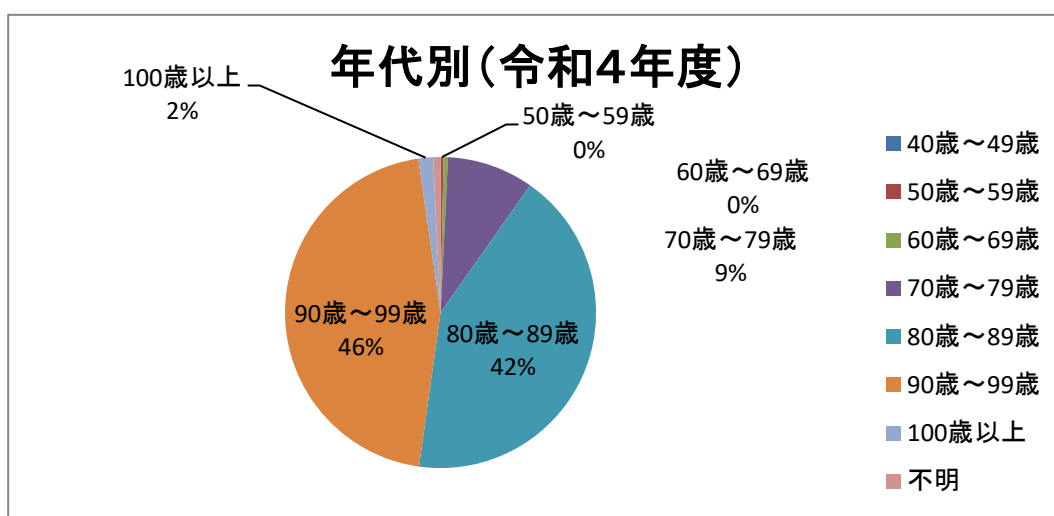
	転倒	転落	接触	異食	誤嚥	誤薬	食中毒	感染症	交通事故	徘徊	違法行為	その他	計
居室	330	22	16	2	2	5		34				30	441
便所	23	1										1	25
食堂	38	5	2		5	24						10	84
談話室		1											1
浴室等	4		2									4	10
階段													
廊下	33												33
その他施設内	3	1										1	5
施設外	16	1				1				11		3	32
その他	15		1		1	1						6	24
計	462	31	21	2	8	31		34		11		55	655



## 6 年代別

(単位:件)

	令和2年度		令和3年度		令和4年度	
	件数	構成比	件数	構成比	件数	構成比
40歳～49歳			1	0.1%		
50歳～59歳	1	0.2%	5	0.7%	2	0.3%
60歳～69歳	8	1.5%	9	1.2%	3	0.5%
70歳～79歳	61	11.6%	63	8.5%	59	9.0%
80歳～89歳	216	41.1%	311	42.2%	278	42.4%
90歳～99歳	232	44.2%	294	39.9%	298	45.5%
100歳以上	7	1.3%	8	1.1%	10	1.5%
不明			46	6.2%	5	0.8%
計	525	100.0%	737	100.0%	655	100.0%



## 7 要介護度別

(単位:件)

	令和2年度		令和3年度		令和4年度	
	件数	構成比	件数	構成比	件数	構成比
自立	7	1.3%	14	1.9%	17	2.6%
要支援1	11	2.1%	36	4.9%	26	4.0%
要支援2	27	5.1%	43	5.8%	37	5.6%
要介護1	139	26.5%	185	25.1%	154	23.5%
要介護2	133	25.3%	142	19.3%	142	21.7%
要介護3	100	19.0%	138	18.7%	131	20.0%
要介護4	72	13.7%	136	18.5%	98	15.0%
要介護5	31	5.9%	37	5.0%	39	6.0%
不明	5	1.0%	6	0.8%	11	1.7%
計	525	100.0%	737	100.0%	655	100.0%

