

令和元年度
福岡市
住宅型有料老人ホーム・
サービス付き高齢者向け住宅
事故報告統計

令和2年6月

福岡市保健福祉局 事業者指導課

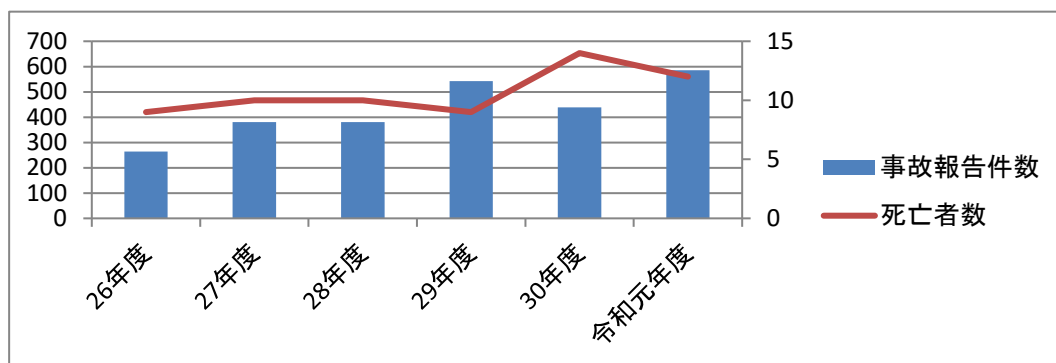
目 次

1 事故報告件数及び死亡者数	1
2 事故種類別	1
3 事故結果別	2
4-(1) 事故発生時間帯別	3
4-(2) 事故発生時間帯別(平成30年度)	3
5-(1) 事故発生場所別	4
5-(2) 事故発生場所別(平成30年度)	4
6 年代別	5
7 要介護度別	6

1 事故報告件数及び死亡者数

(単位:件,人)

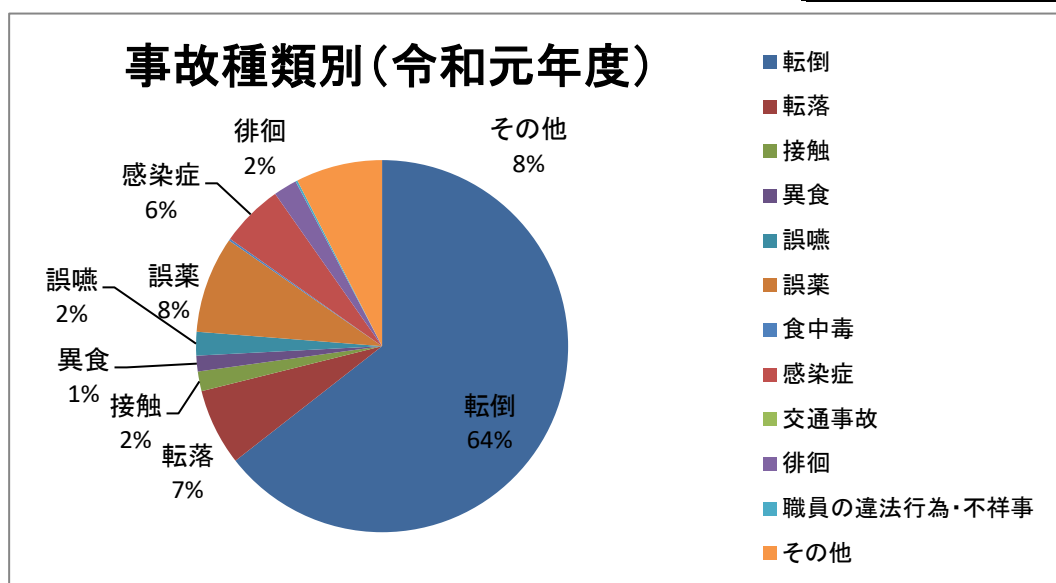
	26年度	27年度	28年度	29年度	30年度	令和元年度
事故報告件数	264	380	380	542	439	585
死亡者数	9	10	10	9	14	12



2 事故種類別

(単位:件)

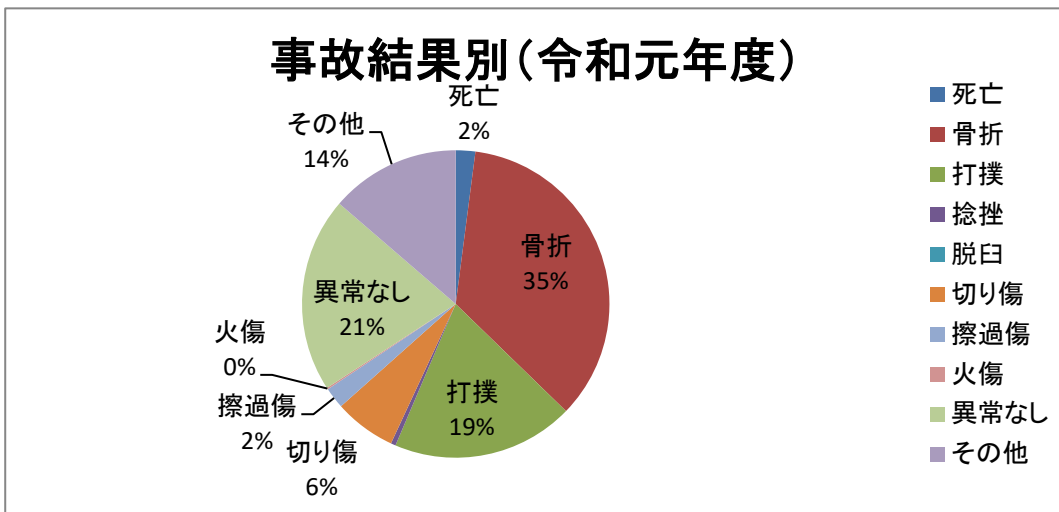
	29年度		30年度		令和元年度	
	件数	構成比	件数	構成比	件数	構成比
転倒	272	50.2%	273	62.2%	377	64.4%
転落	31	5.7%	25	5.7%	39	6.7%
接触	6	1.1%	5	1.1%	10	1.7%
異食	2	0.4%	5	1.1%	8	1.4%
誤嚥	6	1.1%	4	0.9%	12	2.1%
誤薬	43	7.9%	43	9.8%	49	8.4%
食中毒					1	0.2%
感染症	141	26.0%	28	6.4%	32	5.5%
交通事故						
徘徊	16	3.0%	13	3.0%	12	2.1%
職員の違法行為・不祥事			1	0.2%	1	0.2%
その他	25	4.6%	42	9.6%	44	7.5%
計	542	100.0%	439	100.0%	585	100.0%



3 事故結果別

(単位:件)

	29年度		30年度		令和元年度	
	件数	構成比	件数	構成比	件数	構成比
死亡	9	1.7%	14	3.2%	12	2.1%
骨折	146	26.9%	157	35.8%	206	35.2%
打撲	61	11.3%	73	16.6%	112	19.1%
捻挫			1	0.2%	3	0.5%
脱臼	2	0.4%	1	0.2%		
切り傷	48	8.9%	30	6.8%	38	6.5%
擦過傷	15	2.8%	11	2.5%	13	2.2%
火傷	2	0.4%	1	0.2%	1	0.2%
異常なし	95	17.5%	97	22.1%	120	20.5%
その他	164	30.3%	54	12.3%	80	13.7%
計	542	100.0%	439	100.0%	585	100.0%



4-（1） 事故発生時間帯別

(単位:件)

	29年度		30年度		令和元年度	
	件数	構成比	件数	構成比	件数	構成比
0時～1時	11	2.0%	13	3.0%	16	2.7%
1時～2時	11	2.0%	7	1.6%	22	3.8%
2時～3時	8	1.5%	11	2.5%	4	0.7%
3時～4時	9	1.7%	6	1.4%	17	2.9%
4時～5時	10	1.8%	12	2.7%	14	2.4%
5時～6時	15	2.8%	9	2.1%	23	3.9%
6時～7時	32	5.9%	26	5.9%	38	6.5%
7時～8時	38	7.0%	45	10.3%	45	7.7%
8時～9時	32	5.9%	42	9.6%	49	8.4%
9時～10時	34	6.3%	30	6.8%	21	3.6%
10時～11時	47	8.7%	12	2.7%	22	3.8%
11時～12時	26	4.8%	8	1.8%	30	5.1%
12時～13時	15	2.8%	15	3.4%	18	3.1%
13時～14時	28	5.2%	16	3.6%	7	1.2%
14時～15時	20	3.7%	14	3.2%	23	3.9%
15時～16時	13	2.4%	14	3.2%	20	3.4%
16時～17時	28	5.2%	17	3.9%	25	4.3%
17時～18時	33	6.1%	36	8.2%	52	8.9%
18時～19時	35	6.5%	19	4.3%	27	4.6%
19時～20時	21	3.9%	22	5.0%	25	4.3%
20時～21時	17	3.1%	19	4.3%	26	4.4%
21時～22時	16	3.0%	13	3.0%	11	1.9%
22時～23時	13	2.4%	12	2.7%	12	2.1%
23時～24時	15	2.8%	9	2.1%	20	3.4%
不明	15	2.8%	12	2.7%	18	3.1%
計	542	100.0%	439	100.0%	585	100.0%

4-（2） 事故発生時間帯別(令和元年度)

(単位:件)

	転倒	転落	接触	異食	誤嚥	誤薬	食中毒	感染症	交通事故	徘徊	違法行為	その他	計
0時～1時	12	1		1				2					16
1時～2時	18	1						1		1		1	22
2時～3時	3	1											4
3時～4時	15	1						1					17
4時～5時	10	3										1	14
5時～6時	17	2						1				3	23
6時～7時	33	3	1		1							1	39
7時～8時	29	1	1	1	1	7		1				4	45
8時～9時	26	3	2	2		9		3		1		2	48
9時～10時	12	3	1			1		1				3	21
10時～11時	12			1	1	1				2		5	22
11時～12時	19	2			2	1		1		1	1	3	30
12時～13時	7	1		1	2	3				1		3	18
13時～14時	7												7
14時～15時	18	1	3							1			23
15時～16時	14							3				3	20
16時～17時	23									1		1	25
17時～18時	30	4			4	12				1		1	52
18時～19時	13	1	1		1	4				1		6	27
19時～20時	17	3	1			3				1			25
20時～21時	13	4				5		1		1		2	26
21時～22時	8	2				1							11
22時～23時	8			2								2	12
23時～24時	12	2				2	1					3	20
不明	1							17					18
計	377	39	10	8	12	49	1	32		12	1	44	585

5-(1) 事故発生場所別

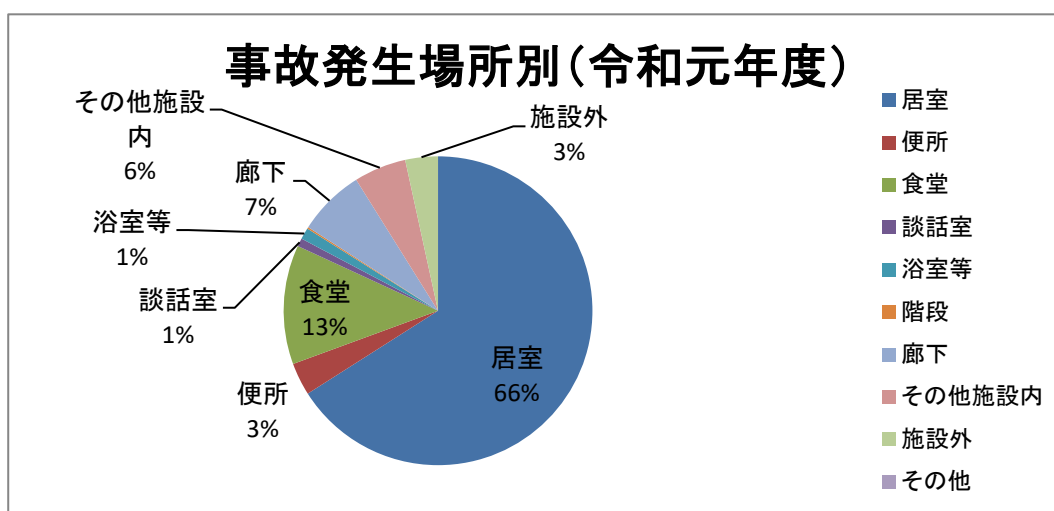
(単位:件)

	29年度		30年度		令和元年度	
	件数	構成比	件数	構成比	件数	構成比
居室	352	64.9%	274	62.4%	386	66.0%
便所	11	2.0%	12	2.7%	20	3.4%
食堂	63	11.6%	72	16.4%	73	12.5%
談話室	2	0.4%	2	0.5%	5	0.9%
浴室等	5	0.9%	6	1.4%	7	1.2%
階段			1	0.2%	1	0.2%
廊下	27	5.0%	34	7.7%	41	7.0%
その他施設内	61	11.3%	22	5.0%	32	5.5%
施設外	21	3.9%	16	3.6%	20	3.4%
その他						
計	542	100.0%	439	100.0%	585	100.0%

5-(2) 事故発生場所別(令和元年度)

(単位:件)

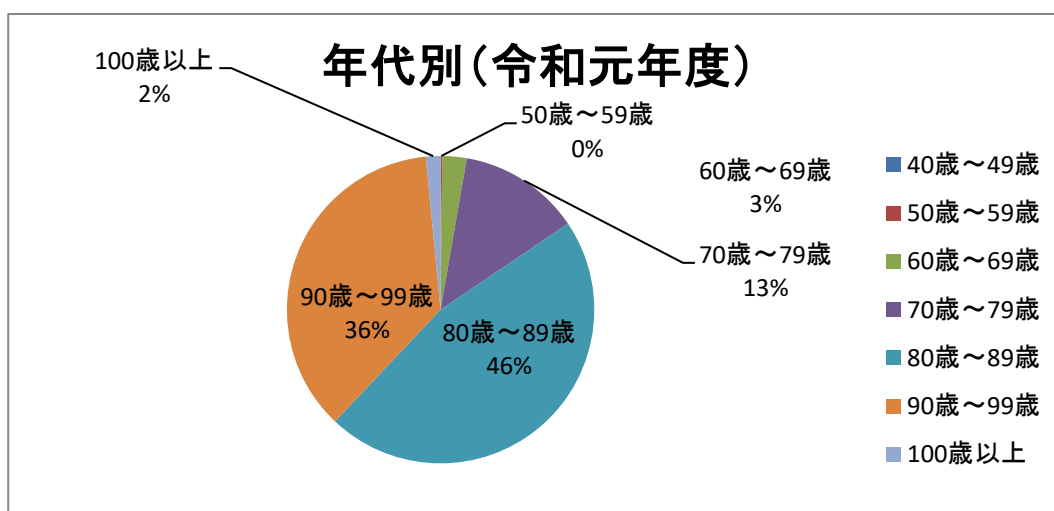
	転倒	転落	接触	異食	誤嚥	誤薬	食中毒	感染症	交通事故	徘徊	違法行為	その他	計
居室	277	32	7	5	3	16	1	17				28	386
便所	11	1	2					5				1	20
食堂	25	2		3	9	29						5	73
談話室	1					2						2	5
浴室等	2	1	1									3	7
階段	1												1
廊下	38	2										1	41
その他施設内	16					1		10		1		4	32
施設外	6	1				1				11	1		20
その他													
計	377	39	10	8	12	49	1	32		12	1	44	585



6 年代別

(単位:件)

	29年度		30年度		令和元年度	
	件数	構成比	件数	構成比	件数	構成比
40歳～49歳						
50歳～59歳	4	0.7%	1	0.2%	1	0.2%
60歳～69歳	16	3.0%	13	3.0%	15	2.6%
70歳～79歳	69	12.7%	34	7.7%	75	12.8%
80歳～89歳	280	51.7%	209	47.6%	272	46.5%
90歳～99歳	169	31.2%	177	40.3%	213	36.4%
100歳以上	4	0.7%	4	0.9%	9	1.5%
不明			1	0.2%		
計	542	100.0%	439	100.0%	585	100.0%



7 要介護度別

(単位:件)

	29年度		30年度		令和元年度	
	件数	構成比	件数	構成比	件数	構成比
自立	13	2.4%	9	2.1%	10	1.7%
要支援1	22	4.1%	21	4.8%	18	3.1%
要支援2	32	5.9%	18	4.1%	41	7.0%
要介護1	112	20.7%	106	24.1%	142	24.3%
要介護2	134	24.7%	105	23.9%	132	22.6%
要介護3	113	20.8%	98	22.3%	116	19.8%
要介護4	77	14.2%	60	13.7%	83	14.2%
要介護5	39	7.2%	17	3.9%	40	6.8%
不明			5	1.1%	3	0.5%
計	542	100.0%	439	100.0%	585	100.0%

