

平成 30 年度
福岡市
住宅型有料老人ホーム・
サービス付き高齢者向け住宅
事故報告統計

令和元年6月

福岡市保健福祉局 事業者指導課

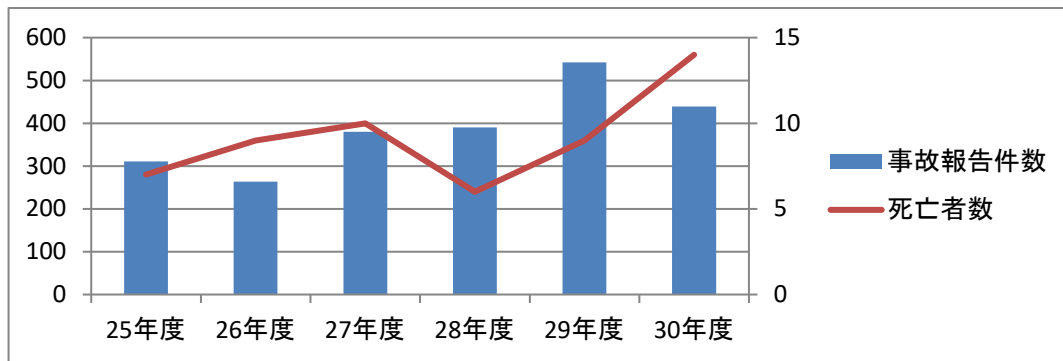
目 次

1 事故報告件数及び死亡者数	1
2 事故種類別	1
3 事故結果別	2
4-(1) 事故発生時間帯別	3
4-(2) 事故発生時間帯別(平成30年度)	3
5-(1) 事故発生場所別	4
5-(2) 事故発生場所別(平成30年度)	4
6 年代別	5
7 要介護度別	6

1 事故報告件数及び死亡者数

(単位:件,人)

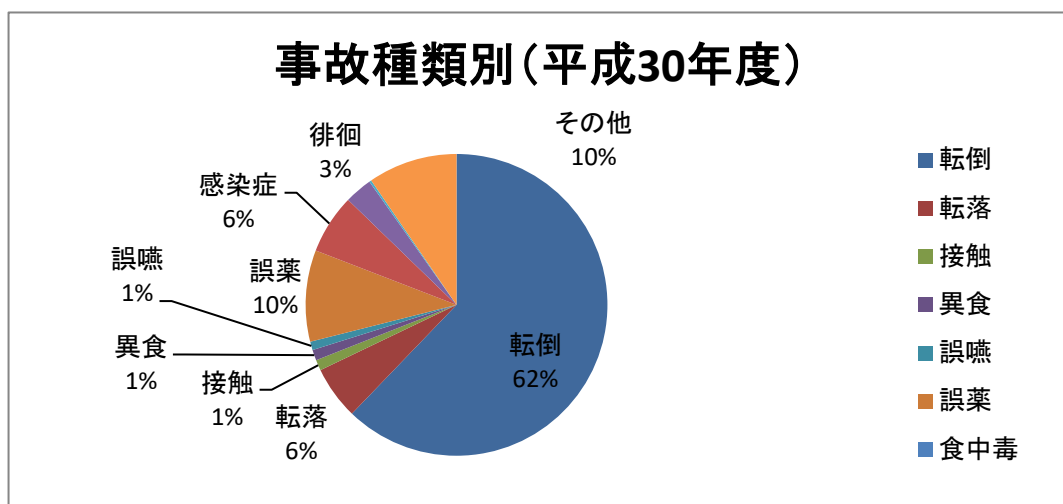
	25年度	26年度	27年度	28年度	29年度	30年度
事故報告件数	311	264	380	390	542	439
死亡者数	7	9	10	6	9	14



2 事故種類別

(単位:件)

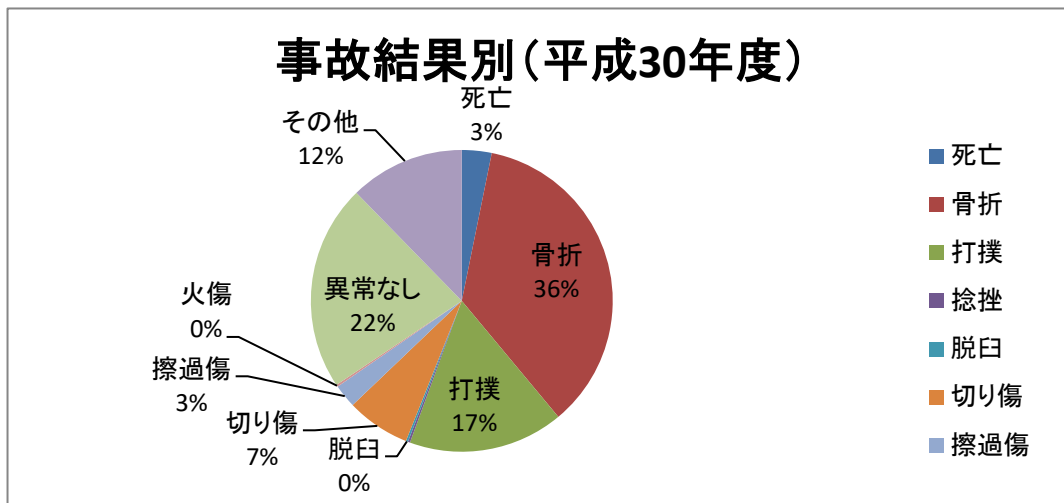
	28年度		29年度		30年度	
	件数	構成比	件数	構成比	件数	構成比
転倒	221	56.7%	272	50.2%	273	62.2%
転落	23	5.9%	31	5.7%	25	5.7%
接触	4	1.0%	6	1.1%	5	1.1%
異食			2	0.4%	5	1.1%
誤嚥	5	1.3%	6	1.1%	4	0.9%
誤薬	45	11.5%	43	7.9%	43	9.8%
食中毒						
感染症	53	13.6%	141	26.0%	28	6.4%
交通事故						
徘徊	13	3.3%	16	3.0%	13	3.0%
違法行為	3	0.8%			1	0.2%
その他	23	5.9%	25	4.6%	42	9.6%
計	390	100.0%	542	100.0%	439	100.0%



3 事故結果別

(単位:件)

	28年度		29年度		30年度	
	件数	構成比	件数	構成比	件数	構成比
死亡	6	1.5%	9	1.7%	14	3.2%
骨折	109	27.9%	146	26.9%	157	35.8%
打撲	67	17.2%	61	11.3%	73	16.6%
捻挫					1	0.2%
脱臼			2	0.4%	1	0.2%
切り傷	20	5.1%	48	8.9%	30	6.8%
擦過傷	4	1.0%	15	2.8%	11	2.5%
火傷			2	0.4%	1	0.2%
異常なし	104	26.7%	95	17.5%	97	22.1%
その他	80	20.5%	164	30.3%	54	12.3%
計	390	100.0%	542	100.0%	439	100.0%



4-1(1) 事故発生時間帯別

(単位:件)

	28年度		29年度		30年度	
	件数	構成比	件数	構成比	件数	構成比
0時～1時	9	2.3%	11	2.0%	13	3.0%
1時～2時	8	2.1%	11	2.0%	7	1.6%
2時～3時	6	1.5%	8	1.5%	11	2.5%
3時～4時	8	2.1%	9	1.7%	6	1.4%
4時～5時	17	4.4%	10	1.8%	12	2.7%
5時～6時	13	3.3%	15	2.8%	9	2.1%
6時～7時	16	4.1%	32	5.9%	26	5.9%
7時～8時	35	9.0%	38	7.0%	45	10.3%
8時～9時	44	11.3%	32	5.9%	42	9.6%
9時～10時	24	6.2%	34	6.3%	30	6.8%
10時～11時	39	10.0%	47	8.7%	12	2.7%
11時～12時	17	4.4%	26	4.8%	8	1.8%
12時～13時	11	2.8%	15	2.8%	15	3.4%
13時～14時	10	2.6%	28	5.2%	16	3.6%
14時～15時	10	2.6%	20	3.7%	14	3.2%
15時～16時	16	4.1%	13	2.4%	14	3.2%
16時～17時	13	3.3%	28	5.2%	17	3.9%
17時～18時	19	4.9%	33	6.1%	36	8.2%
18時～19時	22	5.6%	35	6.5%	19	4.3%
19時～20時	20	5.1%	21	3.9%	22	5.0%
20時～21時	9	2.3%	17	3.1%	19	4.3%
21時～22時	11	2.8%	16	3.0%	13	3.0%
22時～23時	5	1.3%	13	2.4%	12	2.7%
23時～24時	8	2.1%	15	2.8%	9	2.1%
不明			15	2.8%	12	2.7%
計	390	100.0%	542	100.0%	439	100.0%

4-1(2) 事故発生時間帯別(平成30年度)

(単位:件)

	転倒	転落	接触	異食	誤嚥	誤薬	食中毒	感染症	交通事故	徘徊	違法行為	その他	計
0時～1時	9	2						1				1	13
1時～2時	6											1	7
2時～3時	7	2								1		1	11
3時～4時	6												6
4時～5時	8	2								1		1	12
5時～6時	8											1	9
6時～7時	21	1	1									3	26
7時～8時	28	3	1			7		3				3	45
8時～9時	21		1			13		1				6	42
9時～10時	18	1				2		4		2	1	2	30
10時～11時	9	1										2	12
11時～12時	7											1	8
12時～13時	10	1			1	2						1	15
13時～14時	11					2		2		1			16
14時～15時	10	1				1				1		1	14
15時～16時	10							1				3	14
16時～17時	7			2		2		1		1		4	17
17時～18時	17	2			2	7		3		2		3	36
18時～19時	9	1		1	1	4		1		1		1	19
19時～20時	12	3	2							2		3	22
20時～21時	16	1				2							19
21時～22時	8			2		1				1		1	13
22時～23時	8	3										1	12
23時～24時	6	1										2	9
不明	1							11					12
計	273	25	5	5	4	43		28		13	1	42	439

5-(1) 事故発生場所別

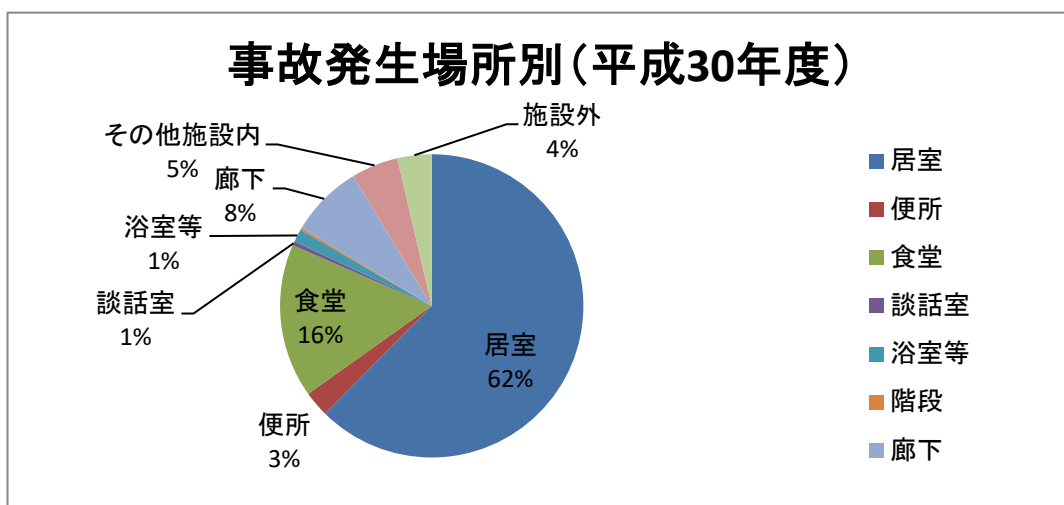
(単位:件)

	28年度		29年度		30年度	
	件数	構成比	件数	構成比	件数	構成比
居室	244	62.6%	352	64.9%	274	62.4%
便所	9	2.3%	11	2.0%	12	2.7%
食堂	47	12.1%	63	11.6%	72	16.4%
談話室	3	0.8%	2	0.4%	2	0.5%
浴室等	3	0.8%	5	0.9%	6	1.4%
階段	1	0.3%			1	0.2%
廊下	24	6.2%	27	5.0%	34	7.7%
その他施設内	37	9.5%	61	11.3%	22	5.0%
施設外	19	4.9%	21	3.9%	16	3.6%
その他	3	0.8%				
計	390	100.0%	542	100.0%	439	100.0%

5-(2) 事故発生場所別(平成30年度)

(単位:件)

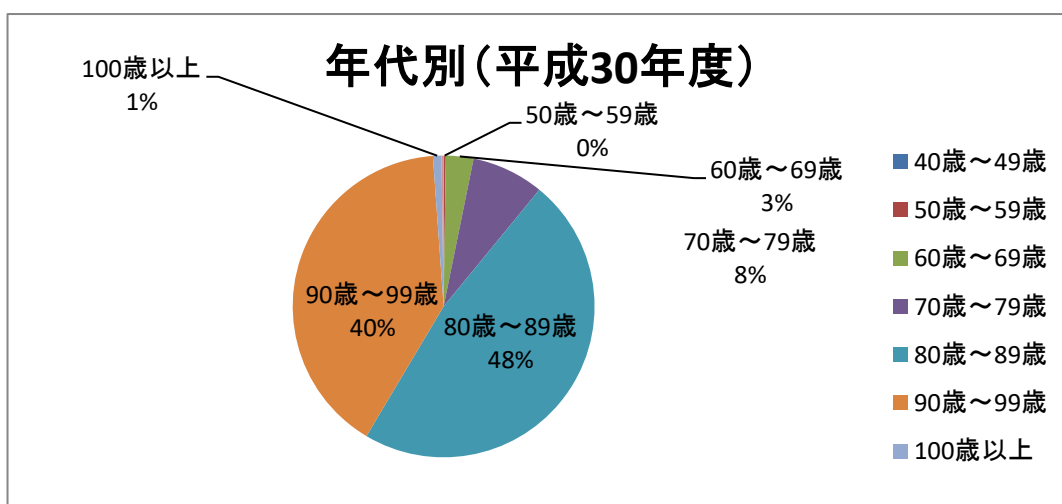
	転倒	転落	接触	異食	誤嚥	誤薬	食中毒	感染症	交通事故	徘徊	違法行為	その他	計
居室	195	21	1	3		8		24		2		20	274
便所	9	1	1									1	12
食堂	21	2	3	1	3	33					1	8	72
談話室	1											1	2
浴室等	4											2	6
階段	1												1
廊下	30	1										3	34
その他施設内	8			1		2		3		2		6	22
施設外	4				1			1		9		1	16
その他													
計	273	25	5	5	4	43		28		13	1	42	439



6 年代別

(単位:件)

	28年度		29年度		30年度	
	件数	構成比	件数	構成比	件数	構成比
40歳～49歳	1	0.3%				
50歳～59歳	4	1.0%	4	0.7%	1	0.2%
60歳～69歳	14	3.6%	16	3.0%	13	3.0%
70歳～79歳	48	12.3%	69	12.7%	34	7.7%
80歳～89歳	201	51.5%	280	51.7%	209	47.6%
90歳～99歳	118	30.3%	169	31.2%	177	40.3%
100歳以上	2	0.5%	4	0.7%	4	0.9%
不明	2	0.5%			1	0.2%
計	390	100.0%	542	100.0%	439	100.0%



7 要介護度別

(単位:件)

	28年度		29年度		30年度	
	件数	構成比	件数	構成比	件数	構成比
自立	10	2.6%	13	2.4%	9	2.1%
要支援1	15	3.8%	22	4.1%	21	4.8%
要支援2	16	4.1%	32	5.9%	18	4.1%
要介護1	88	22.6%	112	20.7%	106	24.1%
要介護2	91	23.3%	134	24.7%	105	23.9%
要介護3	96	24.6%	113	20.8%	98	22.3%
要介護4	47	12.1%	77	14.2%	60	13.7%
要介護5	25	6.4%	39	7.2%	17	3.9%
不明	2	0.5%			5	1.1%
計	390	100.0%	542	100.0%	439	100.0%

