

平成 29 年度

福岡市

住宅型有料老人ホーム・

サービス付き高齢者向け住宅

事故報告統計

平成30年6月

福岡市保健福祉局 介護保険課

目 次

1 施設一覧	1
2 事故報告件数の推移	3
(1) 事故報告件数及び死亡者数	3
(2) 事故種類別	3
(3) 事故結果別	4
(4)－1 事故発生時間帯別	5
(4)－2 事故発生時間帯別(平成29年度)	5
(5)－1 事故発生場所別	6
(5)－2 事故発生場所別(平成29年度)	6
(6) 年代別	7
(7) 要介護度別	8

1 施設一覧

(1)住宅型有料老人ホーム

No.	施設名	定員
1	宅老所ひまわり	4
2	レジデンス青葉	14
3	ファミエール安里	40
4	ハッピーマザー	18
5	ケアポート箱崎	120
6	テポーレ千早	32
7	三日月苑	30
8	レジデンス青葉の里	11
9	レジデンス三苦駅前	12
10	有料老人ホームすばる	30
11	ケアホーム花うさぎ千早	32
12	宅老所 楽園	7
13	有料老人ホームげんき	30
14	オーベルハイム名島	118
15	名島シーサイドⅠ	34
16	SJR千早	256
17	つくしんぼの有料老人ホームまつざき	17
18	あっとほ～む 香椎下原	35
19	OPAL美和台	14
20	住宅型有料老人ホーム しあわせ	54
21	原土井有料老人ホーム	12
22	住宅型有料老人ホーム 楽園	20
23	あいくらす香椎参道	37
24	有料老人ホーム煌寿苑	12
25	住宅型有料老人ホーム こもれびの里	63
26	オーベル名島橋	54
27	アンリ南福岡	238
28	アシストリビング愛・あい	78
29	桜花の宴 悠愛	8
30	さわやかいそうだ館	50
31	セラフィーノ博多	41
32	あっとほ～む 麦野	32
33	オージーオー東那珂	54
34	さわやか立花武番館	20
35	有料老人ホーム さくらんぼ	30
36	住宅型有料老人ホーム サンホームさくら	50
37	ホスピタルメント桜十字博多	110
38	ライフステージCOLZA浦田	32
39	有料老人ホームすばる武番館	14
40	有料老人ホームすばる参番館	31
41	住宅型有料老人ホーム ひょうたん島	40
42	住宅型有料老人ホーム リリーゆたか	31
43	住宅型有料老人ホーム さくらの樹	11
44	ハビネスこもれ陽	9
45	グッドタイムホーム3・薬院	65
46	グランガーデン福岡浄水	209
47	ホスピタルメント福岡天神	108
48	グッドタイムホーム4・南天神	101
49	アイポケット高宮東	40
50	悠愛亭	10
51	あっとほ～む 井尻	26
52	すまいるほーむ	7
53	宅老所ゆう・ゆう	12
54	生活倶楽部ウイズ長丘Ⅱ	40
55	エリーゼロイヤル	34
56	あっとほ～む 井尻Ⅱ	18
57	ゆふの院やよい坂	51
58	さわやかめぐり館	40
59	住宅型有料老人ホームであい	27
60	皿山有料老人ホーム このは	80
61	宝満ヴィラ大橋南	43
62	宝満ヴィラ高宮	69
63	有料老人ホーム メディケア癒やし	40
64	生活倶楽部ウイズ長丘Ⅲ	63

No.	施設名	定員
65	スマイルホーム	9
66	ももんかわ	12
67	希ホーム	18
68	ChezMoi福岡松原	43
69	住宅型有料老人ホームきさらぎ園大楠	25
70	ケアホーム花うさぎ大橋	19
71	オーベルハイム三宅	51
72	ことぶきマンション	52
73	住宅型有料老人ホームいぶき	8
74	ゆーほーむ	6
75	あ・うんの家	30
76	あっとほ～む 片江	23
77	レークサイド	8
78	ウエストライフ南片江	50
79	住宅型有料老人ホームおあしす市民の森	41
80	住宅型有料老人ホーム みどりの風長尾	56
81	住宅型有料老人ホーム花	43
82	アルファリビング福岡七隈	43
83	サンカルナ福岡城南	243
84	メディホーム神松寺	51
85	グランジュテなの花 武番館	15
86	ヴィレッジすみれ	16
87	グリーンコープ有料老人ホーム早良・和(のどか)	10
88	ツーハーツⅢ	36
89	あすなろ	75
90	あっとほ～む 藤崎	21
91	みんなの家	28
92	住宅型有料老人ホームルピナス	28
93	コレクティブハウスひまわり	23
94	穂々笑	50
95	レジアス百道	124
96	ローズガーデン荒江	28
97	ツーハーツⅣ	16
98	住宅型有料老人ホーム花音	53
99	住宅型老人ホームたんぼぼ遊寮	8
100	住宅型有料老人ホーム お茶の間館	11
101	やまびこ	29
102	有料老人ホーム メディケア 癒し 武番館	50
103	有料老人ホームすばる内野	30
104	アルファリビング福岡原	42
105	SJR高取	65
106	住宅型有料老人ホームローカル86	16
107	住宅型有料老人ホーム フラワーガーデン・ララ	37
108	さわやか野方館	100
109	メゾンマリノア	48
110	セラピア下山門	40
111	涼の杜	30
112	スターフィールド	41
113	グッドタイムホーム西の丘	183
114	高齢者在宅複合施設サザン3	125
115	おあしす石丸	45
116	杜の樹	30
117	コーティアス姪浜 ゆとり館	121
118	住宅型有料老人ホーム 和花	71
119	住宅型有料老人ホーム サンルーム輝き	88
120	住宅型有料老人ホームみやび 本館	59
121	住宅型有料老人ホームみやび 別館	38
122	テランス桜花	52
123	住宅型有料老人ホーム カーサ今宿	46
124	ライフケア上山門	43
125	住宅型有料老人ホーム やまと	21
126	住宅型有料老人ホーム 咲楽	32
127	有料老人ホーム 報恩の郷 西の丘	28

(2) サービス付き高齢者向け住宅

No.	施設名	戸数
1	シニアズハウス トリニテ松崎	27
2	サービス付き高齢者向け住宅 あすなる青葉	41
3	やすらぎの家Ⅱ	26
4	アソシエ御島崎	24
5	シニアズハウス トリニテ千早	56
6	寿らいふ アクアヴィラ香椎浜	201
7	いきいきハウス箱崎	21
8	コンフォートよつば	14
9	カームネス友彩(ゆうあ)	30
10	香住ヶ丘 杜の家	60
11	アソシエ 大樹	43
12	サンルームほほえみ	18
13	ちはやふる和	8
14	ロイヤルレジデンス博多	60
15	メディケアホーム南福岡	44
16	ラガーナ板付	51
17	さわやか立花弐番館	103
18	サービス付き高齢者向け住宅 知行庵	40
19	サービス付き高齢者向け住宅 想美	50
20	ユトリア博多	32
21	ケアガーデンあじさい物語博多駅東	30
22	アットホーム福岡	35
23	有料老人ホーム 桜寿のさと	45
24	スマイル板付	40
25	グランメゾン迎賓館 福岡小笹	53
26	グリーンガーデン南公園	19
27	ハーヴェスト西公園	24
28	ハーヴェスト高砂	54
29	えがおで寺塚1番館	73
30	アソシエ中尾	32
31	ハーベスト高宮	81

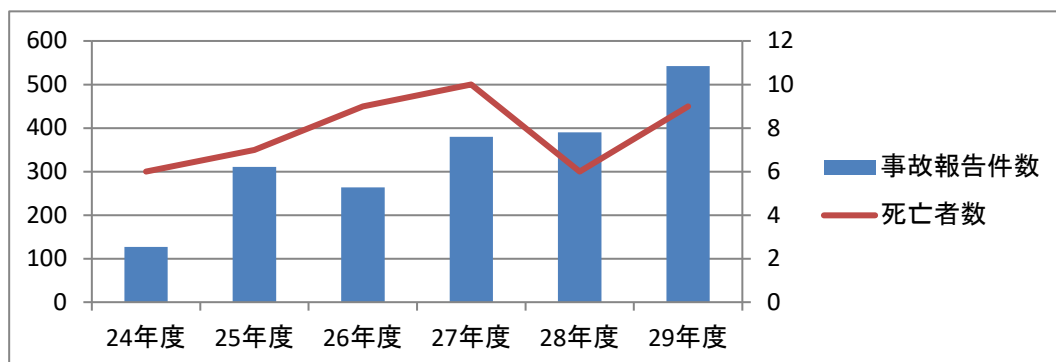
No.	施設名	戸数
32	メディカルケアシニアホーム高宮	49
33	医療法人野見山会 シニアハウ	43
34	紀水苑 福岡南	54
35	アルファリビング博多南	42
36	グランドマスト大橋南	47
37	えがおで寺塚2番館	64
38	サービス付き高齢者向け住宅 ひいの邸	40
39	グランジュテなの花	40
40	ホスピコート 長尾	43
41	ロイヤルレジデンス田島	64
42	サービス付き高齢者向け住宅 グランドハウス梅林	38
43	サービス付き高齢者向け住宅 ひいの邸弐番館	40
44	ヴィレッジすみれⅡ	32
45	ラソレ早良南	37
46	ユーテラス高取	8
47	サービス付き高齢者向け住宅 東風(こち)	24
48	年輪 南庄館	30
49	アソシエ南庄	30
50	サポートタウン サービス付き高齢者住宅クリアたくま	41
51	安心の住まいパインガーデン室見	55
52	安心の住まいパインガーデン藤崎	26
53	サービス付き高齢者向け住宅 ディエス有田	53
54	けらけらの森	37
55	そんぽの家S 姪浜	143
56	日の出会 サービス付き高齢者向け住宅こもれび	22
57	サービス付き高齢者向け住宅 かりん	53
58	ほっとライフ伊都	43
59	グランメゾン迎賓館 福岡伊都	30
60	まぼろばの里 なの国	40
61	グランヴィル鳳凰館 福岡周船寺	59
62	サービス付き高齢者向け住宅 いと楽し	31

2 事故報告件数の推移

(1) 事故報告件数及び死亡者数

(単位:件,人)

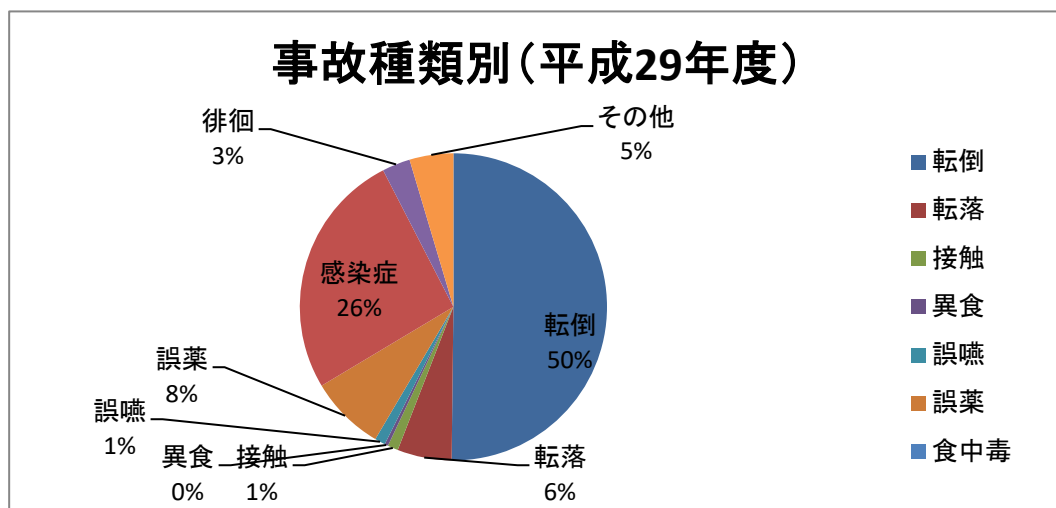
	24年度	25年度	26年度	27年度	28年度	29年度
事故報告件数	127	311	264	380	390	542
死亡者数	6	7	9	10	6	9



(2) 事故種類別

(単位:件)

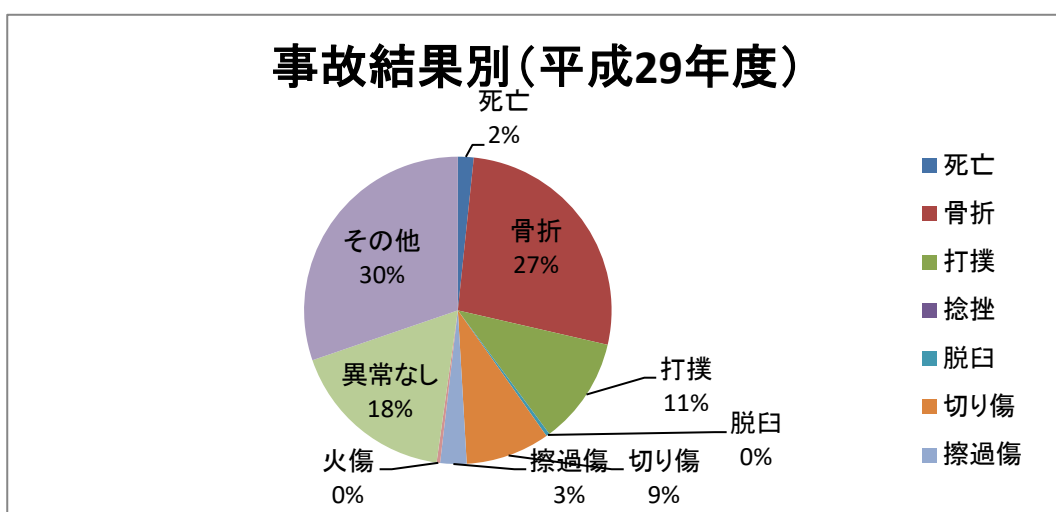
	27年度		28年度		29年度	
	件数	構成比	件数	構成比	件数	構成比
転倒	254	66.8%	221	56.7%	272	50.2%
転落	19	5.0%	23	5.9%	31	5.7%
接触	7	1.8%	4	1.0%	6	1.1%
異食	2	0.5%	0	0.0%	2	0.4%
誤嚥	5	1.3%	5	1.3%	6	1.1%
誤薬	33	8.7%	45	11.5%	43	7.9%
食中毒	0	0.0%	0	0.0%	0	0.0%
感染症	15	3.9%	53	13.6%	141	26.0%
交通事故	0	0.0%	0	0.0%	0	0.0%
徘徊	9	2.4%	13	3.3%	16	3.0%
違法行為	0	0.0%	3	0.8%	0	0.0%
その他	36	9.5%	23	5.9%	25	4.6%
計	380	100.0%	390	100.0%	542	100.0%



(3) 事故結果別

(単位:件)

	27年度		28年度		29年度	
	件数	構成比	件数	構成比	件数	構成比
死亡	10	2.6%	6	1.5%	9	1.7%
骨折	120	31.6%	109	27.9%	146	26.9%
打撲	94	24.7%	67	17.2%	61	11.3%
捻挫	3	0.8%	0	0.0%	0	0.0%
脱臼	2	0.5%	0	0.0%	2	0.4%
切り傷	19	5.0%	20	5.1%	48	8.9%
擦過傷	9	2.4%	4	1.0%	15	2.8%
火傷	0	0.0%	0	0.0%	2	0.4%
異常なし	85	22.4%	104	26.7%	95	17.5%
その他	38	10.0%	80	20.5%	164	30.3%
計	380	100.0%	390	100.0%	542	100.0%



(4)－1 事故発生時間帯別

(単位:件)

	27年度		28年度		29年度	
	件数	構成比	件数	構成比	件数	構成比
不明	3	0.8%	0	0.0%	15	2.8%
0時～1時	8	2.1%	9	2.3%	11	2.0%
1時～2時	7	1.8%	8	2.1%	11	2.0%
2時～3時	8	2.1%	6	1.5%	8	1.5%
3時～4時	10	2.6%	8	2.1%	9	1.7%
4時～5時	15	3.9%	17	4.4%	10	1.8%
5時～6時	13	3.4%	13	3.3%	15	2.8%
6時～7時	21	5.5%	16	4.1%	32	5.9%
7時～8時	27	7.1%	35	9.0%	38	7.0%
8時～9時	31	8.2%	44	11.3%	32	5.9%
9時～10時	12	3.2%	24	6.2%	34	6.3%
10時～11時	18	4.7%	39	10.0%	47	8.7%
11時～12時	19	5.0%	17	4.4%	26	4.8%
12時～13時	13	3.4%	11	2.8%	15	2.8%
13時～14時	9	2.4%	10	2.6%	28	5.2%
14時～15時	8	2.1%	10	2.6%	20	3.7%
15時～16時	8	2.1%	16	4.1%	13	2.4%
16時～17時	16	4.2%	13	3.4%	28	5.2%
17時～18時	34	8.9%	19	4.9%	33	6.1%
18時～19時	28	7.4%	22	5.6%	35	6.5%
19時～20時	18	4.7%	20	5.1%	21	3.9%
20時～21時	20	5.3%	9	2.3%	17	3.1%
21時～22時	12	3.2%	11	2.8%	16	3.0%
22時～23時	15	3.9%	5	1.3%	13	2.4%
23時～24時	7	1.8%	8	2.1%	15	2.8%
計	380	100.0%	390	100.0%	542	100.0%

(4)－2 事故発生時間帯別(平成29年度)

(単位:件)

	転倒	転落	接触	異食	誤嚥	誤薬	食中毒	感染症	交通事故	徘徊	違法行為	その他	計
不明								15					15
0時～1時	8	3											11
1時～2時	9	1						1					11
2時～3時	7	1											8
3時～4時	7	1						1					9
4時～5時	9							1					10
5時～6時	12	2	1										15
6時～7時	29							2				1	32
7時～8時	21	4				3		3		3		4	38
8時～9時	16		1		1	9				2		3	32
9時～10時	14	3				1		13		3			34
10時～11時	8	1				2		32		1		3	47
11時～12時	11	1				1		11		2			26
12時～13時	6	1				2		4		1		1	15
13時～14時	9			1				15		1		2	28
14時～15時	7	1			1			11					20
15時～16時	4		1					4		1		3	13
16時～17時	10	1	1		1	2		12				1	28
17時～18時	15	2			1	7		6		1		1	33
18時～19時	12	4	2		2	9		1		1		4	35
19時～20時	10	1				5		3				2	21
20時～21時	15	1						1					17
21時～22時	12					1		3					16
22時～23時	9	2		1		1							13
23時～24時	12	1						2					15
計	272	31	6	2	6	43	0	141	0	16	0	25	542

(5)－1 事故発生場所別

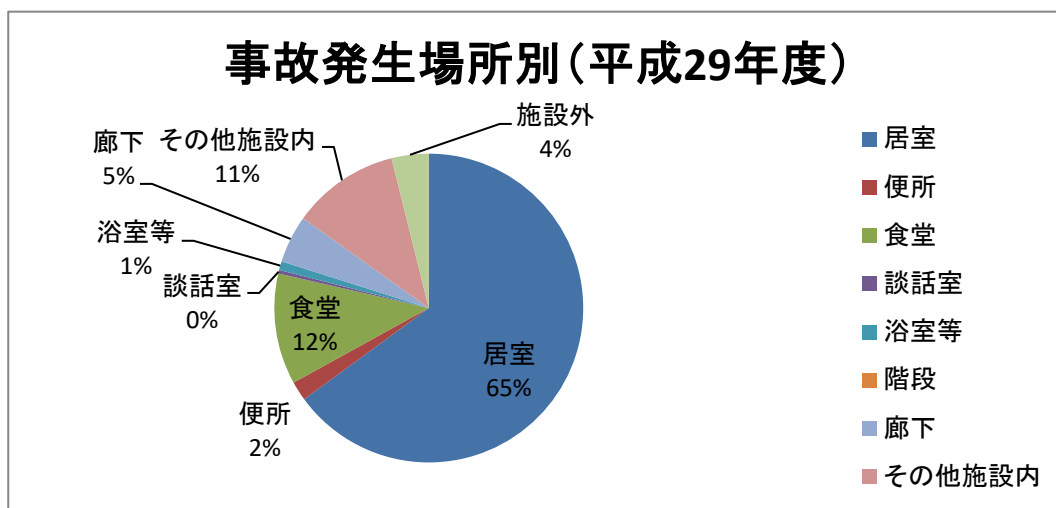
(単位:件)

	27年度		28年度		29年度	
	件数	構成比	件数	構成比	件数	構成比
居室	252	66.3%	244	62.6%	352	64.9%
便所	7	1.8%	9	2.3%	11	2.0%
食堂	47	12.4%	47	12.1%	63	11.6%
談話室	12	3.2%	3	0.8%	2	0.4%
浴室等	6	1.6%	3	0.8%	5	0.9%
階段	1	0.3%	1	0.3%	0	0.0%
廊下	18	4.7%	24	6.2%	27	5.0%
その他施設内	17	4.5%	37	9.5%	61	11.3%
施設外	19	5.0%	19	4.9%	21	3.9%
その他	1	0.3%	3	0.8%	0	0.0%
計	380	100.0%	390	100.0%	542	100.0%

(5)－2 事故発生場所別(平成29年度)

(単位:件)

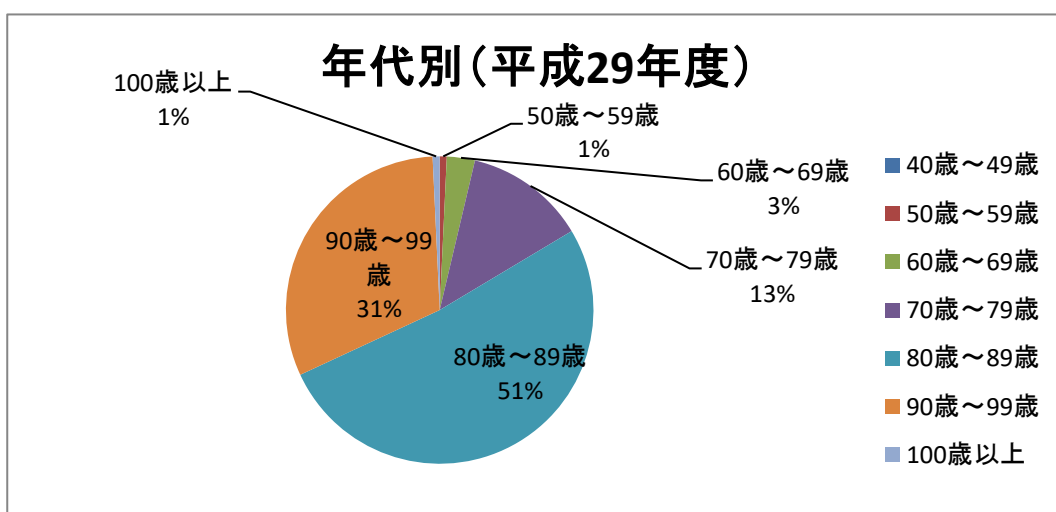
	転倒	転落	接触	異食	誤嚥	誤薬	食中毒	感染症	交通事故	徘徊	違法行為	その他	計
居室	196	24	3	1	3	11		99		2		13	352
便所	10	1											11
食堂	22	1			3	29		1		1		6	63
談話室	1		1										2
浴室等	1	1										3	5
階段													0
廊下	26											1	27
その他施設内	13	2	1	1		3		36		3		2	61
施設外	3	2	1					5		10			21
その他													0
計	272	31	6	2	6	43	0	141	0	16	0	25	542



(6)年代別

(単位:件)

	27年度		28年度		29年度	
	件数	構成比	件数	構成比	件数	構成比
40歳～49歳	0	0.0%	1	0.3%	0	0.0%
50歳～59歳	2	0.5%	4	1.0%	4	0.7%
60歳～69歳	10	2.6%	14	3.6%	16	3.0%
70歳～79歳	63	16.6%	48	12.3%	69	12.7%
80歳～89歳	201	52.9%	201	51.5%	280	51.7%
90歳～99歳	101	26.6%	118	30.3%	169	31.2%
100歳以上	3	0.8%	2	0.5%	4	0.7%
不明	0	0.0%	2	0.5%	0	0.0%
計	380	100.0%	390	100.0%	542	100.0%



(7)要介護度別

(単位:件)

	27年度		28年度		29年度	
	件数	構成比	件数	構成比	件数	構成比
自立	9	2.4%	10	2.6%	13	2.4%
要支援1	9	2.4%	15	3.8%	22	4.1%
要支援2	23	6.1%	16	4.1%	32	5.9%
要介護1	83	21.8%	88	22.6%	112	20.7%
要介護2	125	32.9%	91	23.3%	134	24.7%
要介護3	69	18.2%	96	24.6%	113	20.8%
要介護4	42	11.1%	47	12.1%	77	14.2%
要介護5	20	5.3%	25	6.4%	39	7.2%
不明		0.0%	2	0.5%	0	0.0%
計	380	100.0%	390	100.0%	542	100.0%

