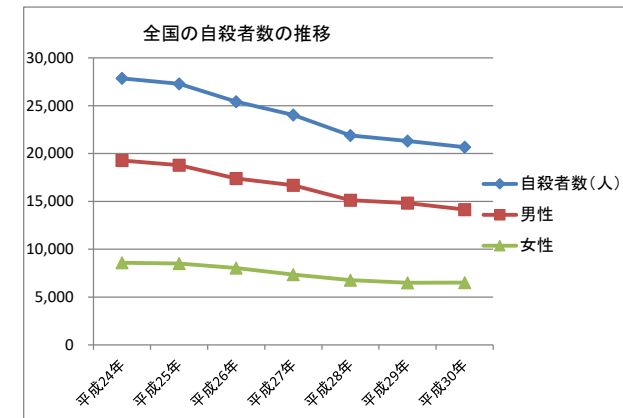
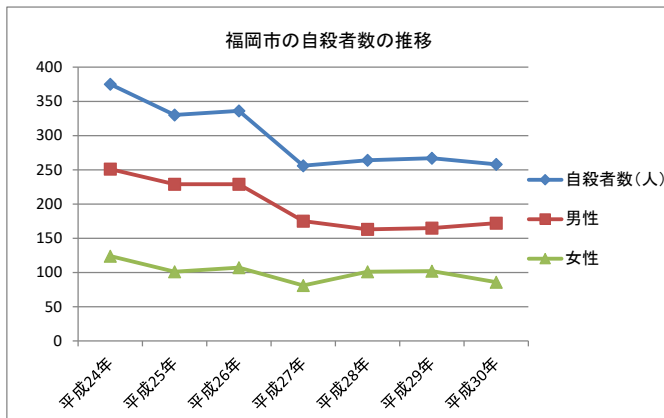


1 福岡市全体

(1) 自殺者数の推移

福岡市	平成24年	平成25年	平成26年	平成27年	平成28年	平成29年	平成30年
自殺者数(人)	375	330	336	256	264	267	258
男性	251	229	229	175	163	165	172
女性	124	101	107	81	101	102	86

全国	平成24年	平成25年	平成26年	平成27年	平成28年	平成29年	平成30年
自殺者数(人)	27,858	27,283	25,427	24,025	21,897	21,321	20,668
男性	19,273	18,787	17,386	16,681	15,121	14,826	14,149
女性	8,585	8,496	8,041	7,344	6,776	6,495	6,519

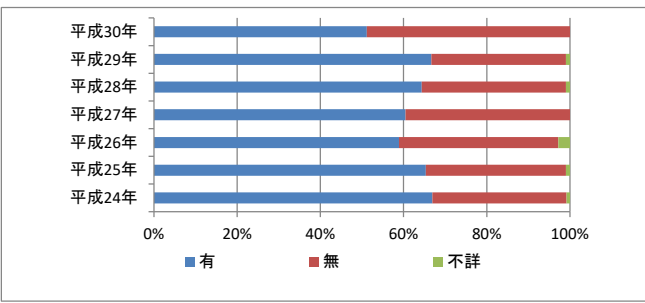
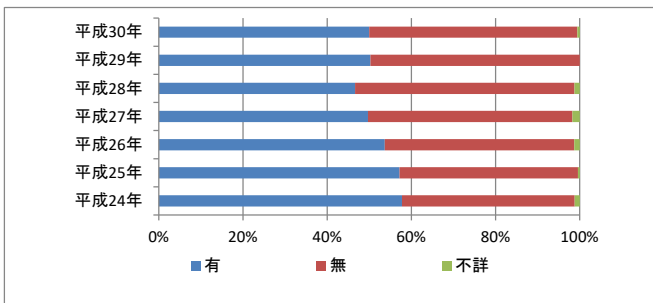
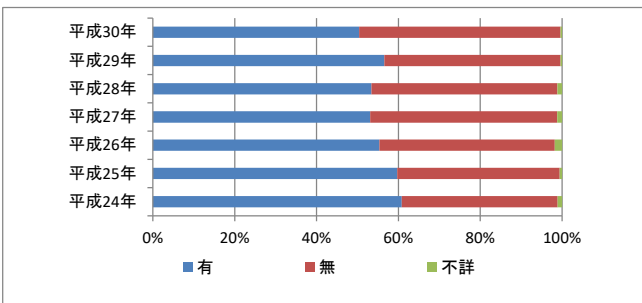


(2) 同居人の有無

同居人	平成24年	平成25年	平成26年	平成27年	平成28年	平成29年	平成30年
自殺者数(人)	375	330	336	256	264	267	258
有	228	197	186	136	141	151	130
無	143	131	144	117	120	115	127
不詳	4	2	6	3	3	1	1

同居人	平成24年	平成25年	平成26年	平成27年	平成28年	平成29年	平成30年
自殺者数(人)	251	229	229	175	163	165	172
有	145	131	123	87	76	83	86
無	103	97	103	85	85	82	85
不詳	3	1	3	3	2	0	1

同居人	平成24年	平成25年	平成26年	平成27年	平成28年	平成29年	平成30年
自殺者数(人)	124	101	107	81	101	102	86
有	83	66	63	49	65	68	44
無	40	34	41	32	35	33	42
不詳	1	1	3	0	1	1	0



(3) 年代別自殺者数の推移

【総数】

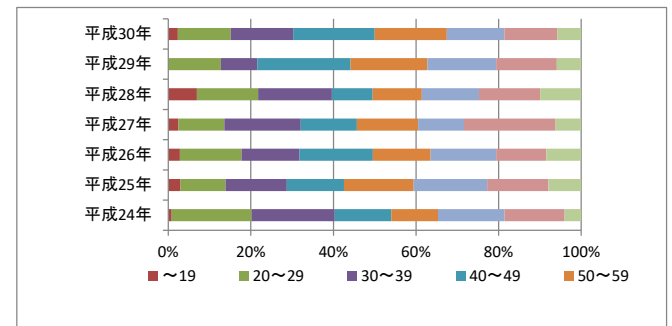
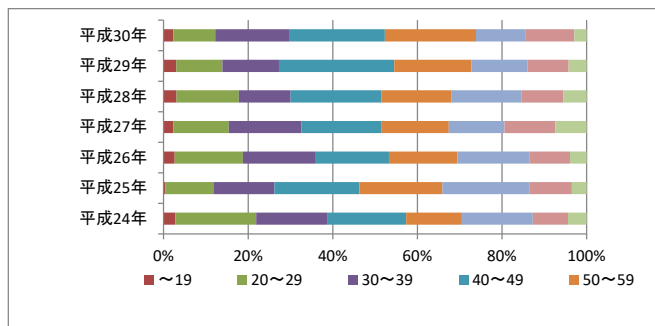
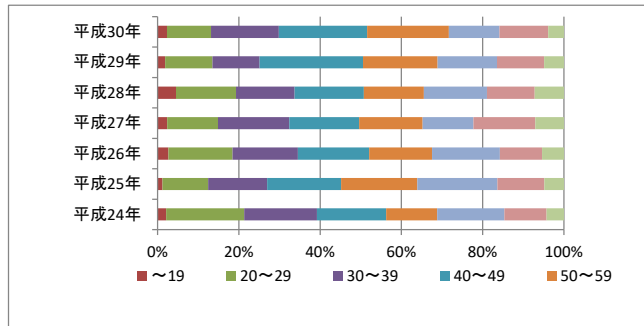
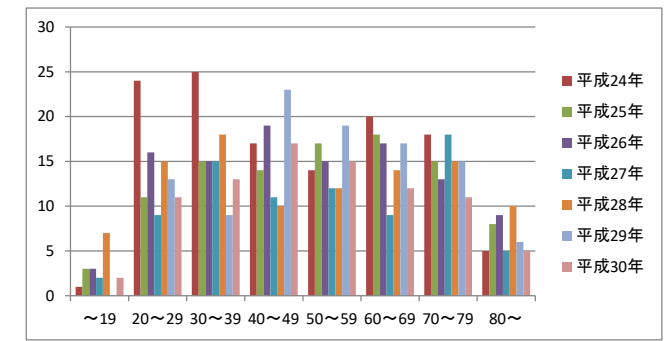
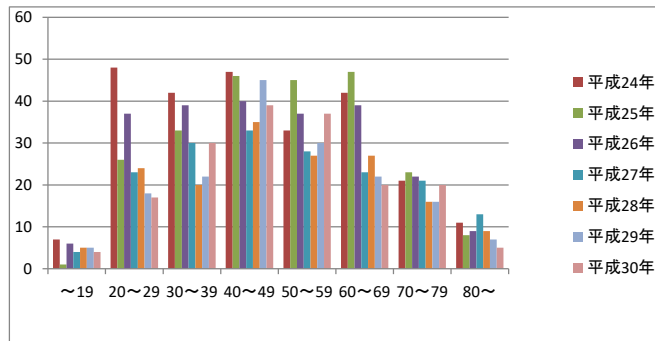
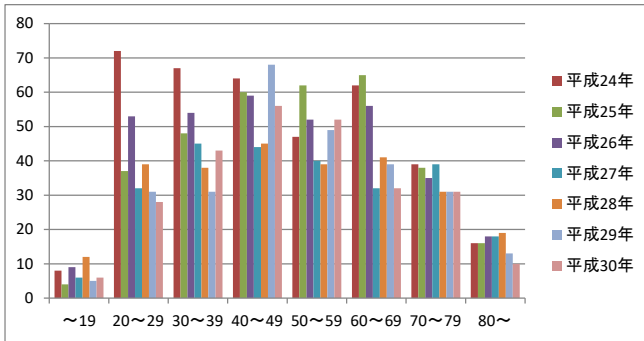
年代	平成24年	平成25年	平成26年	平成27年	平成28年	平成29年	平成30年
自殺者数(人)	375	330	336	256	264	267	258
～19	8	4	9	6	12	5	6
20～29	72	37	53	32	39	31	28
30～39	67	48	54	45	38	31	43
40～49	64	60	59	44	45	68	56
50～59	47	62	52	40	39	49	52
60～69	62	65	56	32	41	39	32
70～79	39	38	35	39	31	31	31
80～	16	16	18	18	19	13	10
不詳	0	0	0	0	0	0	0

【男】

年代	平成24年	平成25年	平成26年	平成27年	平成28年	平成29年	平成30年
自殺者数(人)	251	229	229	175	163	165	172
～19	7	1	6	4	5	5	4
20～29	48	26	37	23	24	18	17
30～39	42	33	39	30	20	22	30
40～49	47	46	40	33	35	45	39
50～59	33	45	37	28	27	30	37
60～69	42	47	39	23	27	22	20
70～79	21	23	22	21	16	16	20
80～	11	8	9	13	9	7	5
不詳	0	0	0	0	0	0	0

【女】

年代	平成24年	平成25年	平成26年	平成27年	平成28年	平成29年	平成30年
自殺者数(人)	124	101	107	81	101	102	86
～19	1	3	3	2	7	0	2
20～29	24	11	16	9	15	13	11
30～39	25	15	15	15	18	9	13
40～49	17	14	19	11	10	23	17
50～59	14	17	15	12	12	19	15
60～69	20	18	17	9	14	17	12
70～79	18	15	13	18	15	15	11
80～	5	8	9	5	10	6	5
不詳	0	0	0	0	0	0	0



(4) 職業別自殺者数の推移

【総数】

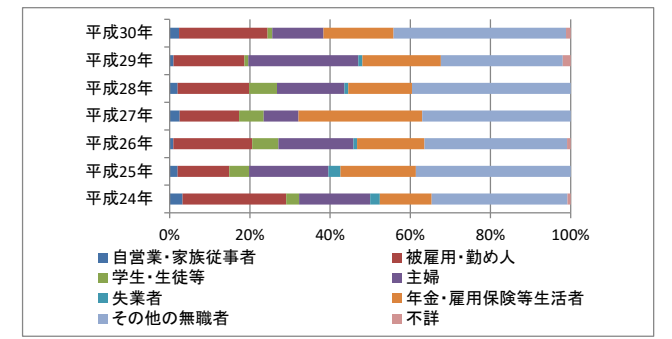
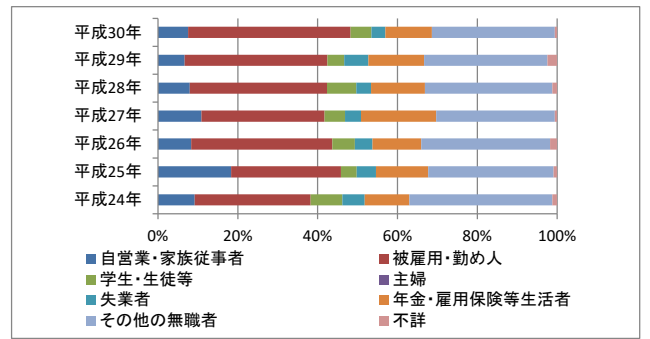
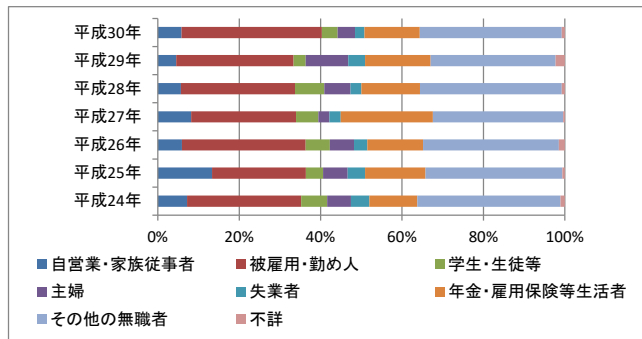
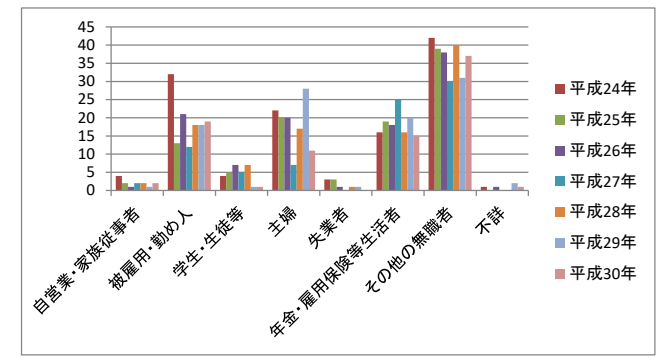
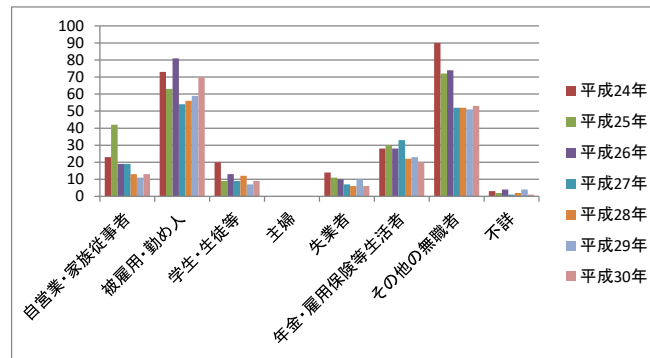
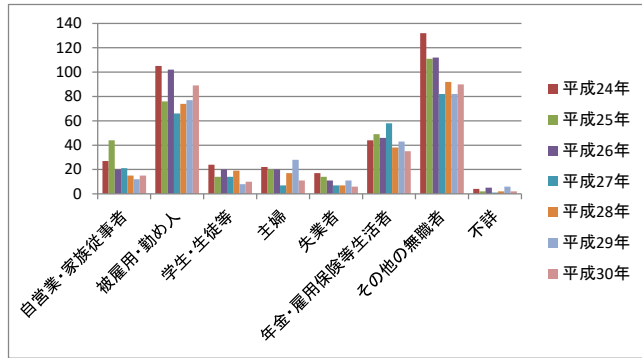
職業	平成24年	平成25年	平成26年	平成27年	平成28年	平成29年	平成30年
自殺者数(人)	375	330	336	256	264	267	258
自営業・家族従事者	27	44	20	21	15	12	15
被雇用・勤め人	105	76	102	66	74	77	89
学生・生徒等	24	14	20	14	19	8	10
主婦	22	20	20	7	17	28	11
失業者	17	14	11	7	7	11	6
年金・雇用保険等生活者	44	49	46	58	38	43	35
その他の無職者	132	111	112	82	92	82	90
不詳	4	2	5	1	2	6	2

【男】

職業	平成24年	平成25年	平成26年	平成27年	平成28年	平成29年	平成30年
自殺者数(人)	251	229	229	175	163	165	172
自営業・家族従事者	23	42	19	19	13	11	13
被雇用・勤め人	73	63	81	54	56	59	70
学生・生徒等	20	9	13	9	12	7	9
主婦	0	0	0	0	0	0	0
失業者	14	11	10	7	6	10	6
年金・雇用保険等生活者	28	30	28	33	22	23	20
その他の無職者	90	72	74	52	52	51	53
不詳	3	2	4	1	2	4	1

【女】

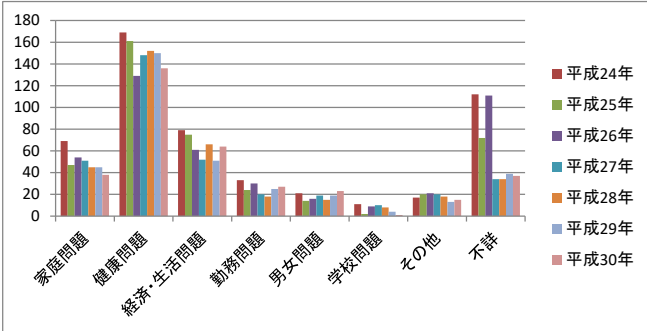
職業	平成24年	平成25年	平成26年	平成27年	平成28年	平成29年	平成30年
自殺者数(人)	124	101	107	81	101	102	86
自営業・家族従事者	4	2	1	2	2	1	2
被雇用・勤め人	32	13	21	12	18	18	19
学生・生徒等	4	5	7	5	7	1	1
主婦	22	20	20	7	17	28	11
失業者	3	3	1	0	1	1	0
年金・雇用保険等生活者	16	19	18	25	16	20	15
その他の無職者	42	39	38	30	40	31	37
不詳	1	0	1	0	0	2	1



(5) 原因動機別自殺者数の推移(平成19年以降、自殺統計原票の改正により、自殺者一人につき3つまで計上することができる)

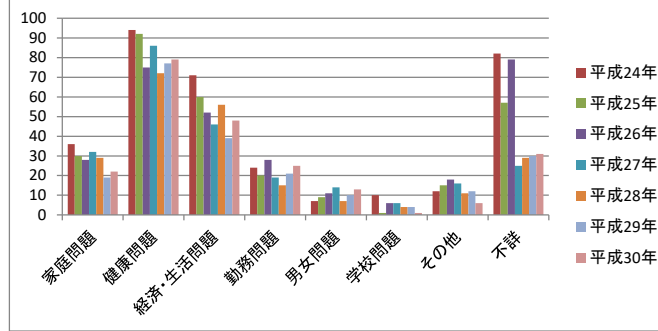
【総数】

原因・動機	平成24年	平成25年	平成26年	平成27年	平成28年	平成29年	平成30年
家庭問題	69	47	54	51	45	45	38
健康問題	169	161	129	148	152	150	136
経済・生活問題	79	75	61	52	66	51	64
勤務問題	33	24	30	20	18	25	27
男女問題	21	14	16	19	15	19	23
学校問題	11	2	9	10	8	4	1
その他	17	20	21	20	18	13	15
不詳	112	72	111	34	34	39	37



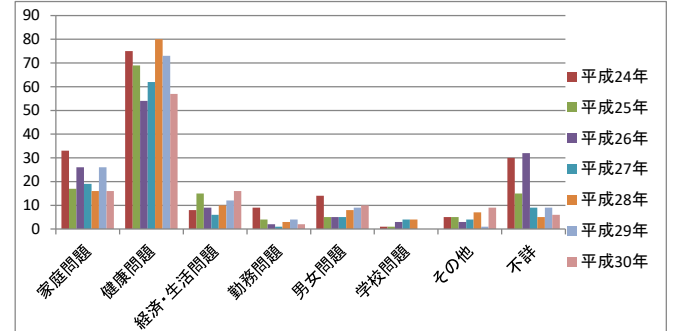
【男】

原因・動機	平成24年	平成25年	平成26年	平成27年	平成28年	平成29年	平成30年
家庭問題	36	30	28	32	29	19	22
健康問題	94	92	75	86	72	77	79
経済・生活問題	71	60	52	46	56	39	48
勤務問題	24	20	28	19	15	21	25
男女問題	7	9	11	14	7	10	13
学校問題	10	1	6	6	4	4	1
その他	12	15	18	16	11	12	6
不詳	82	57	79	25	29	30	31



【女】

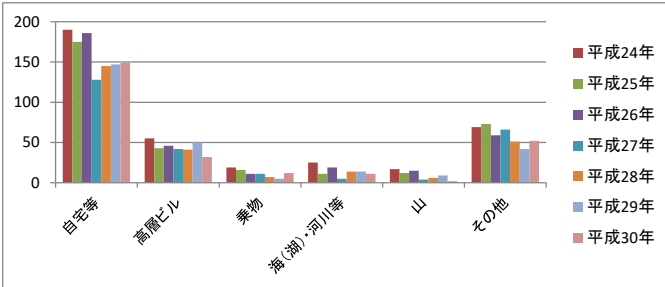
原因・動機	平成24年	平成25年	平成26年	平成27年	平成28年	平成29年	平成30年
家庭問題	33	17	26	19	16	26	16
健康問題	75	69	54	62	80	73	57
経済・生活問題	8	15	9	6	10	12	16
勤務問題	9	4	2	1	3	4	2
男女問題	14	5	5	5	8	9	10
学校問題	1	1	3	4	4	0	0
その他	5	5	3	4	7	1	9
不詳	30	15	32	9	5	9	6



(6) 自殺企図の場所別自殺者数の推移

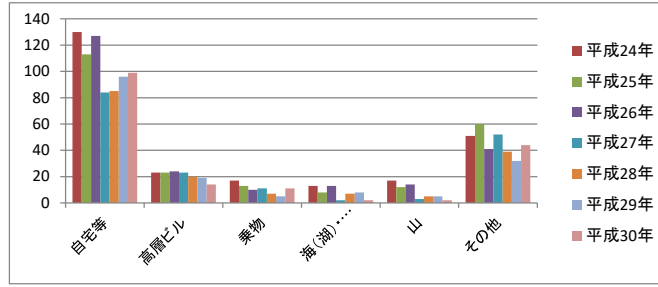
【総数】

場所	平成24年	平成25年	平成26年	平成27年	平成28年	平成29年	平成30年
自殺者数(人)	375	330	336	256	264	267	258
自宅等	190	175	186	128	145	147	149
高層ビル	55	43	46	42	41	50	32
乗物	19	16	11	11	7	5	12
海(湖)・河川等	25	11	19	5	14	14	11
山	17	12	15	4	6	9	2
その他	69	73	59	66	51	42	52
不詳	0	0	0	0	0	0	0



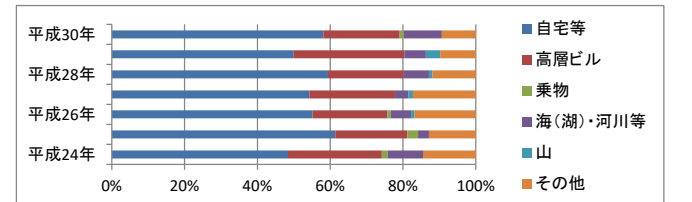
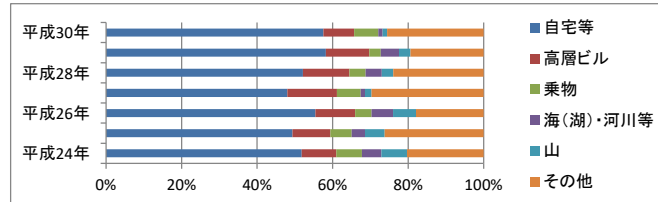
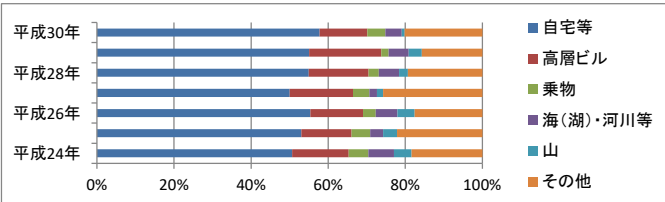
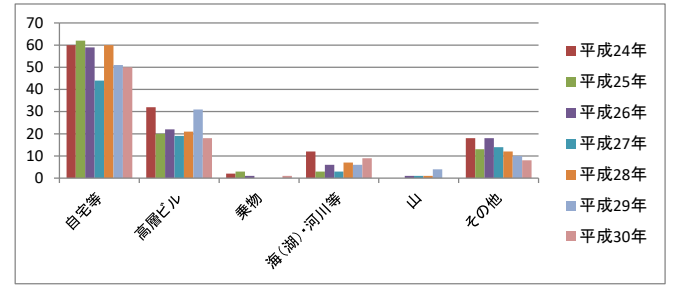
【男】

場所	平成24年	平成25年	平成26年	平成27年	平成28年	平成29年	平成30年
自殺者数(人)	251	229	229	175	163	165	172
自宅等	130	113	127	84	85	96	99
高層ビル	23	23	24	23	20	19	14
乗物	17	13	10	11	7	5	11
海(湖)・河川等	13	8	13	2	7	8	2
山	17	12	14	3	5	5	2
その他	51	60	41	52	39	32	44
不詳	0	0	0	0	0	0	0



【女】

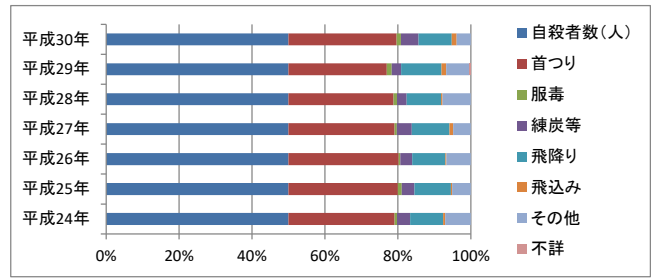
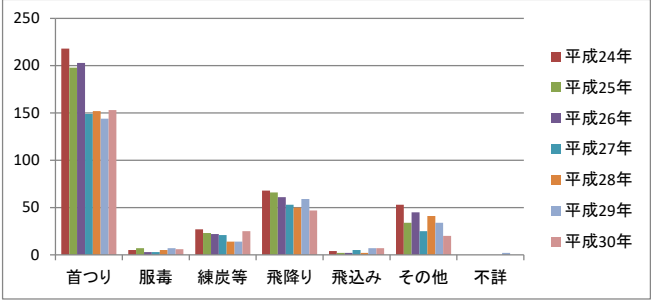
場所	平成24年	平成25年	平成26年	平成27年	平成28年	平成29年	平成30年
自殺者数(人)	124	101	107	81	101	102	86
自宅等	60	62	59	44	60	51	50
高層ビル	32	20	22	19	21	31	18
乗物	2	3	1	0	0	0	1
海(湖)・河川等	12	3	6	3	7	6	9
山	0	0	1	1	1	4	0
その他	18	13	18	14	12	10	8
不詳	0	0	0	0	0	0	0



(7) 自殺の企図手段別自殺者数の推移

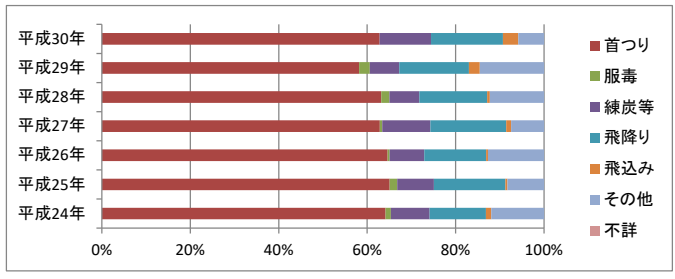
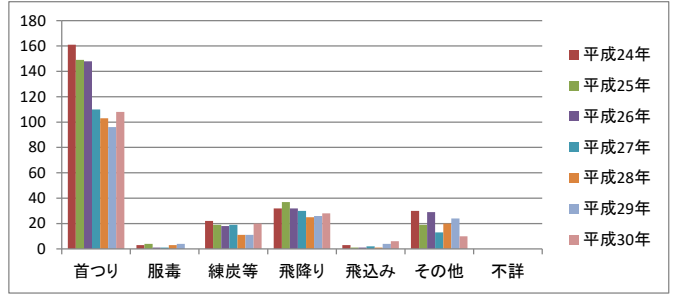
【総数】

手段	平成24年	平成25年	平成26年	平成27年	平成28年	平成29年	平成30年
自殺者数(人)	375	330	336	256	264	267	258
首つり	218	198	203	149	152	144	153
服毒	5	7	3	3	5	7	6
練炭等	27	23	22	21	14	14	25
飛降り	68	66	61	53	50	59	47
飛込み	4	2	2	5	2	7	7
その他	53	34	45	25	41	34	20
不詳	0	0	0	0	0	2	0



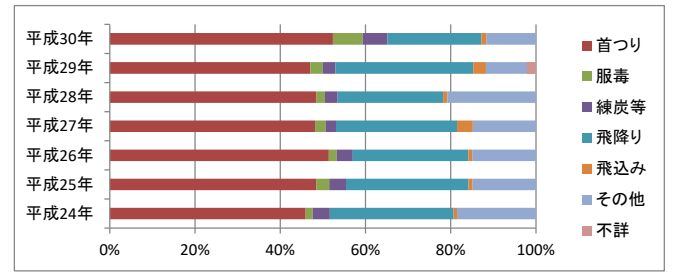
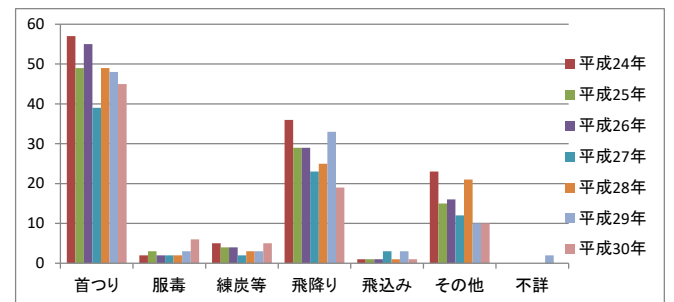
【男】

手段	平成24年	平成25年	平成26年	平成27年	平成28年	平成29年	平成30年
自殺者数(人)	251	229	229	175	163	165	172
首つり	161	149	148	110	103	96	108
服毒	3	4	1	1	3	4	0
練炭等	22	19	18	19	11	11	20
飛降り	32	37	32	30	25	26	28
飛込み	3	1	1	2	1	4	6
その他	30	19	29	13	20	24	10
不詳	0	0	0	0	0	0	0



【女】

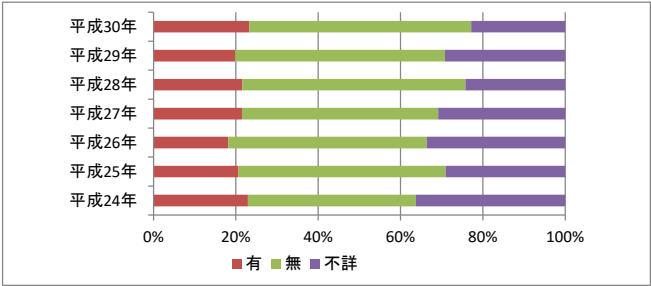
手段	平成24年	平成25年	平成26年	平成27年	平成28年	平成29年	平成30年
自殺者数(人)	124	101	107	81	101	102	86
首つり	57	49	55	39	49	48	45
服毒	2	3	2	2	2	3	6
練炭等	5	4	4	2	3	3	5
飛降り	36	29	29	23	25	33	19
飛込み	1	1	1	3	1	3	1
その他	23	15	16	12	21	10	10
不詳	0	0	0	0	0	2	0



(8) 未遂歴の有無の推移

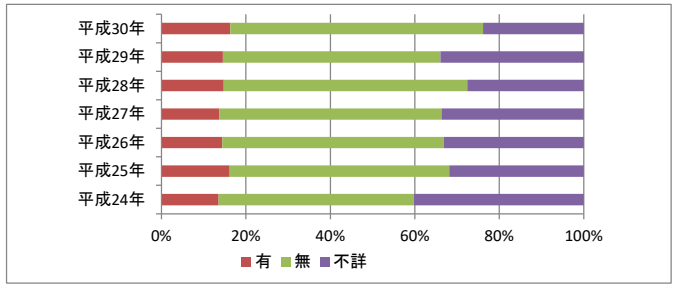
【総数】

自殺未遂歴	平成24年	平成25年	平成26年	平成27年	平成28年	平成29年	平成30年
自殺者数(人)	375	330	336	256	264	267	258
有	86	68	61	55	57	53	60
無	153	166	162	122	143	136	139
不詳	136	96	113	79	64	78	59



【男】

自殺未遂歴	平成24年	平成25年	平成26年	平成27年	平成28年	平成29年	平成30年
自殺者数(人)	251	229	229	175	163	165	172
有	34	37	33	24	24	24	28
無	116	119	120	92	94	85	103
不詳	101	73	76	59	45	56	41



【女】

自殺未遂歴	平成24年	平成25年	平成26年	平成27年	平成28年	平成29年	平成30年
自殺者数(人)	124	101	107	81	101	102	86
有	52	31	28	31	33	29	32
無	37	47	42	30	49	51	36
不詳	35	23	37	20	19	22	18

