

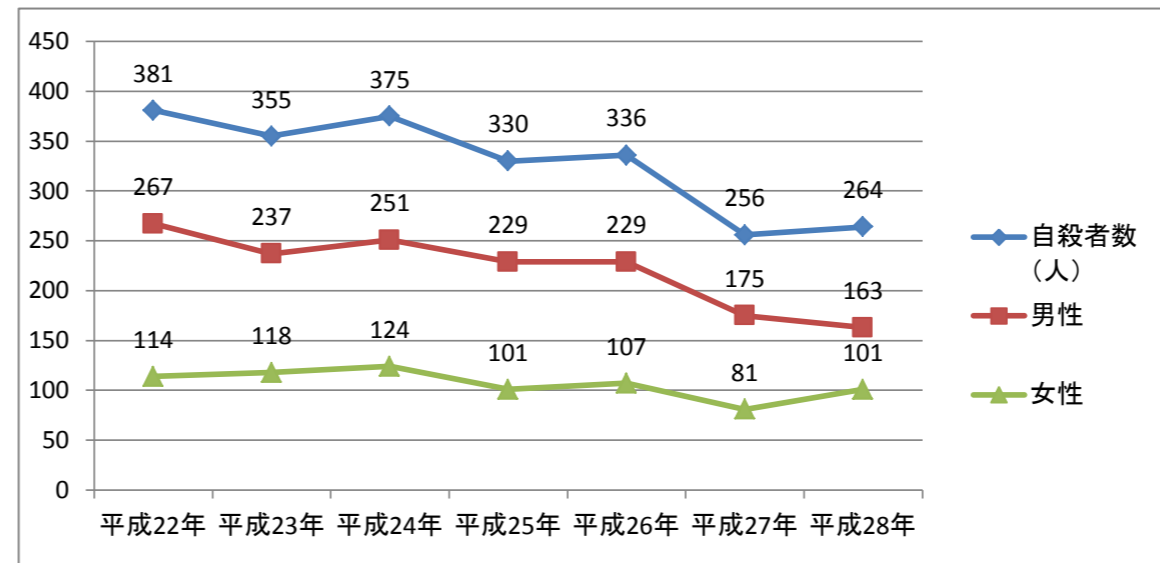
# 福岡市の自殺統計(警察統計)

\* 28年厚労省・警察庁統計暫定値を入力(H29年2月14日 自殺対策係)

## 1 福岡市全体

### (1)自殺者数の推移

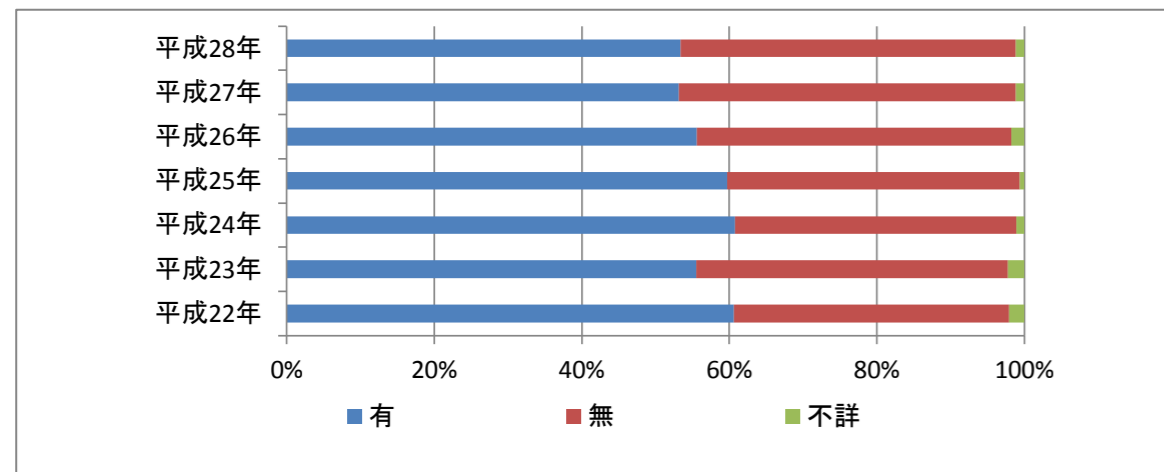
	平成22年	平成23年	平成24年	平成25年	平成26年	平成27年	平成28年
自殺者数(人)	381	355	375	330	336	256	264
男性	267	237	251	229	229	175	163
女性	114	118	124	101	107	81	101



### (2)同居人の有無

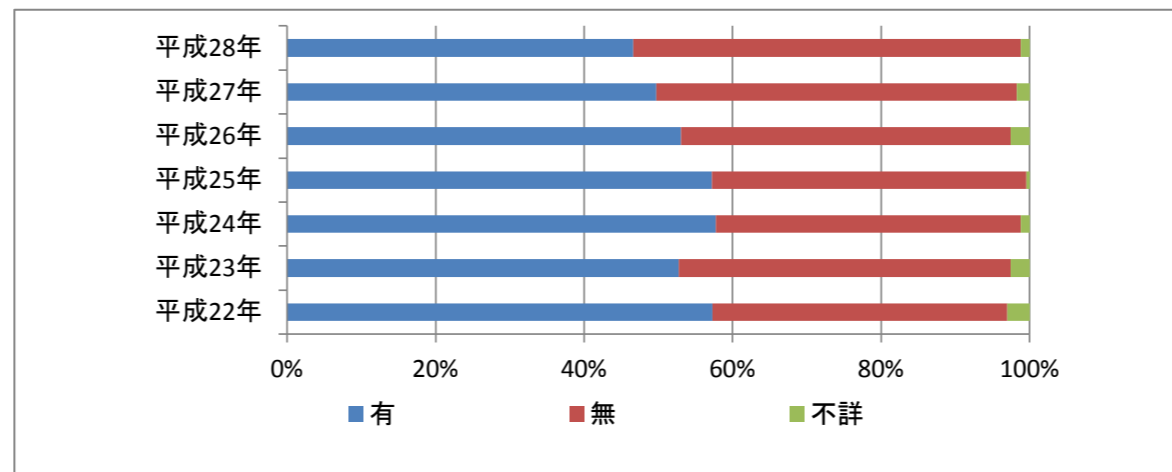
【総数】

同居人	平成22年	平成23年	平成24年	平成25年	平成26年	平成27年	平成28年
有	231	197	228	197	188	136	141
無	142	150	143	131	144	117	120
不詳	8	8	4	2	6	3	3



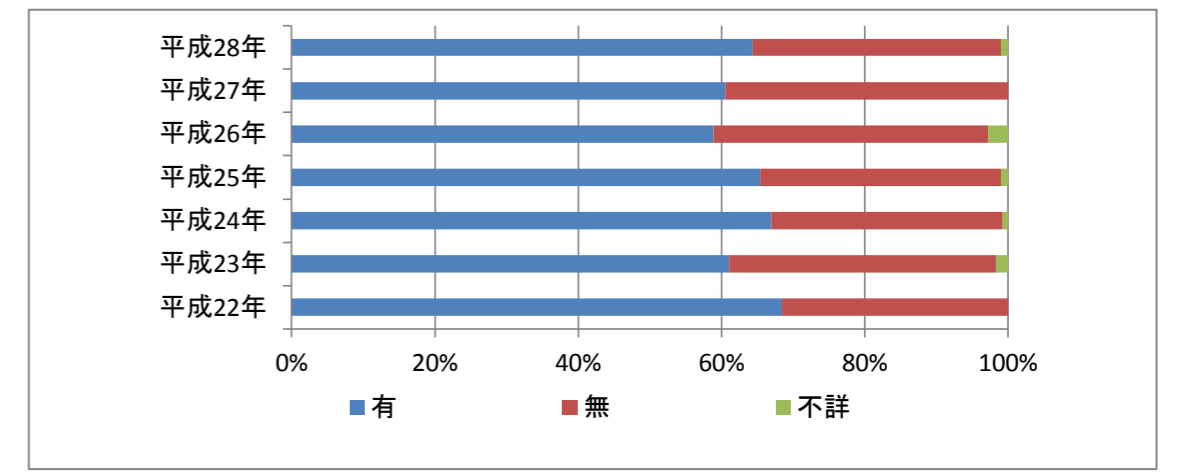
【男】

同居人	平成22年	平成23年	平成24年	平成25年	平成26年	平成27年	平成28年
有	153	125	145	131	123	87	76
無	106	106	103	97	103	85	85
不詳	8	6	3	1	6	3	2



【女】

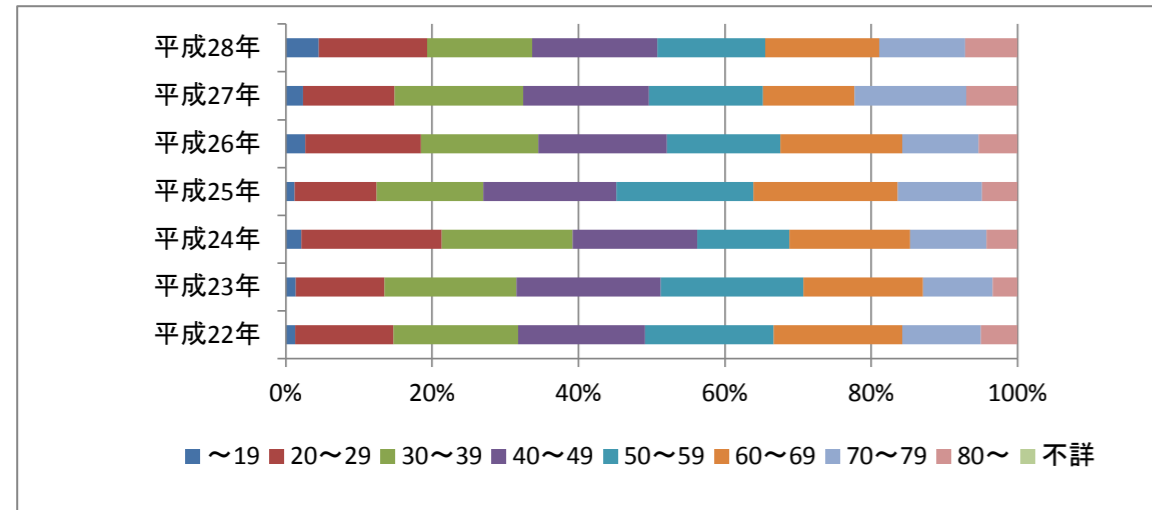
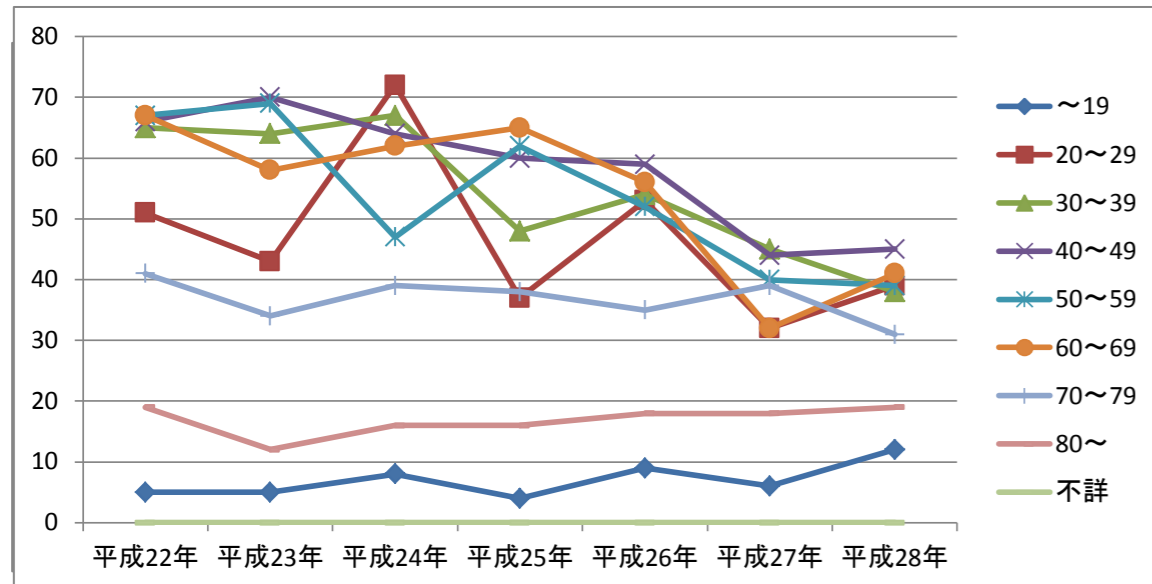
同居人	平成22年	平成23年	平成24年	平成25年	平成26年	平成27年	平成28年
有	78	72	83	66	63	49	65
無	36	44	40	34	41	32	35
不詳	0	2	1	1	3	0	1



(3) 年代別自殺者数の推移

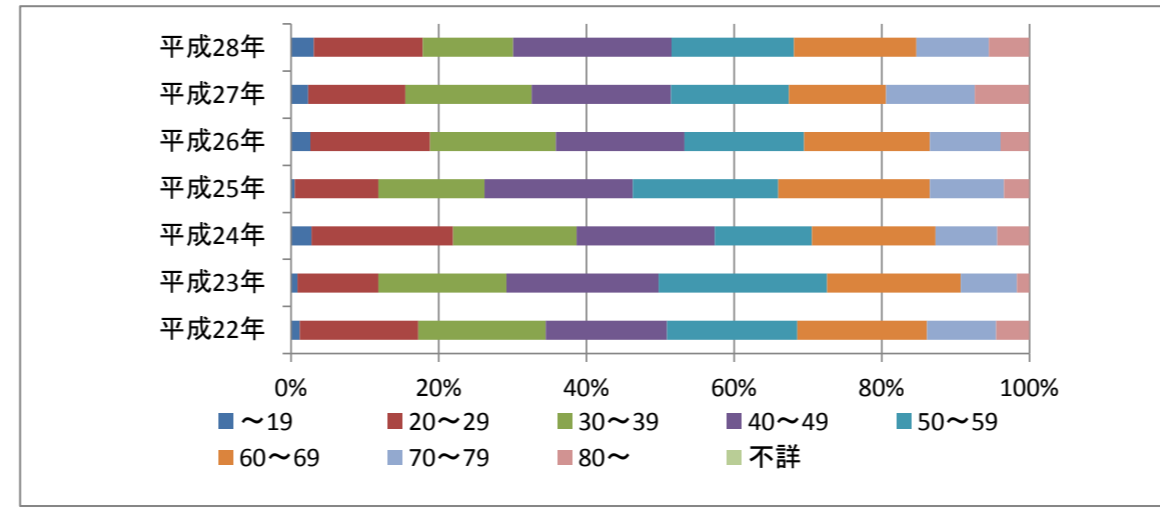
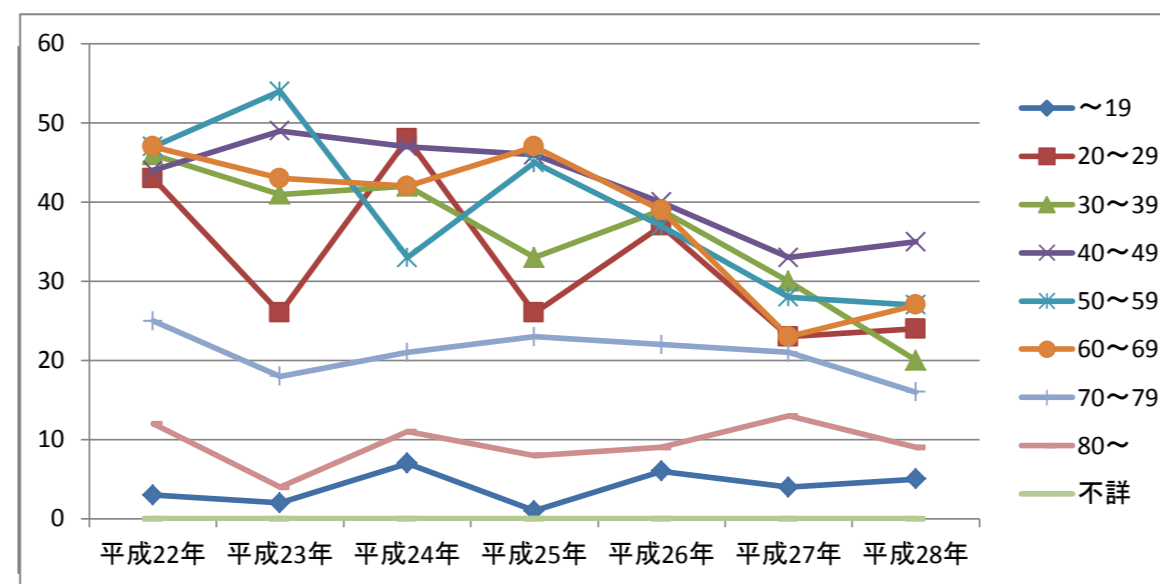
【総数】

年代	平成22年	平成23年	平成24年	平成25年	平成26年	平成27年	平成28年
～19	5	5	8	4	9	6	12
20～29	51	43	72	37	53	32	39
30～39	65	64	67	48	54	45	38
40～49	66	70	64	60	59	44	45
50～59	67	69	47	62	52	40	39
60～69	67	58	62	65	56	32	41
70～79	41	34	39	38	35	39	31
80～	19	12	16	16	18	18	19
不詳	0	0	0	0	0	0	0



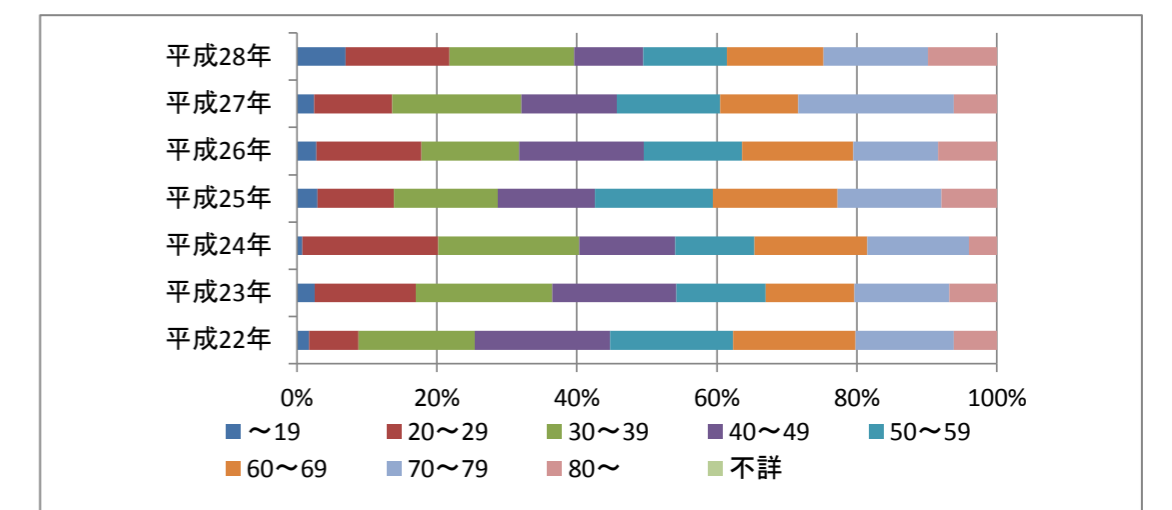
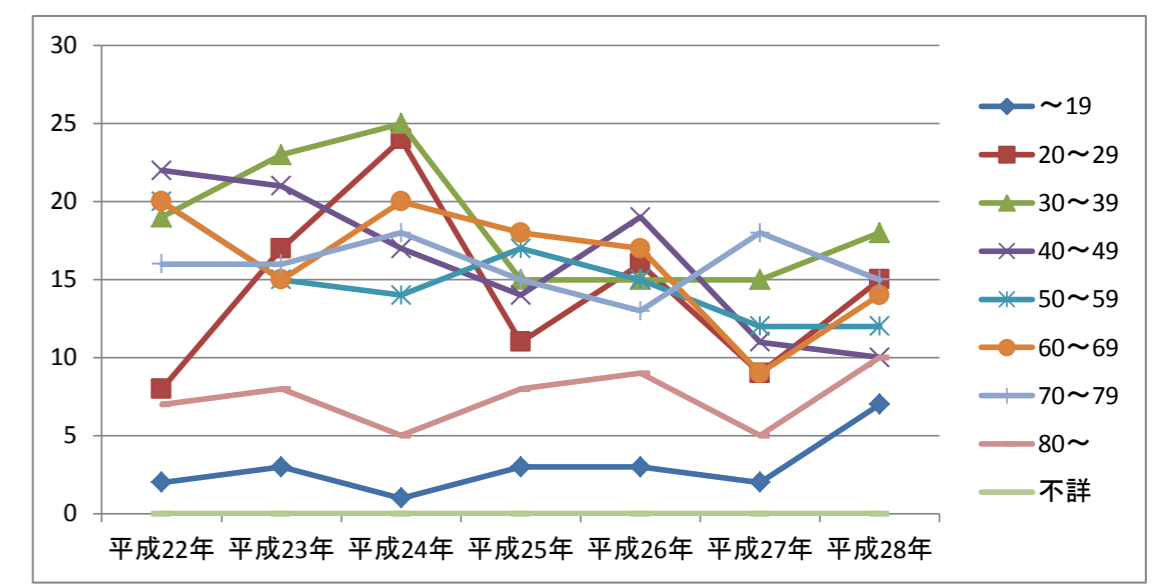
【男】

年代	平成22年	平成23年	平成24年	平成25年	平成26年	平成27年	平成28年
～19	3	2	7	1	6	4	5
20～29	43	26	48	26	37	23	24
30～39	46	41	42	33	39	30	20
40～49	44	49	47	46	40	33	35
50～59	47	54	33	45	37	28	27
60～69	47	43	42	47	39	23	27
70～79	25	18	21	23	22	21	16
80～	12	4	11	8	9	13	9
不詳	0	0	0	0	0	0	0



【女】

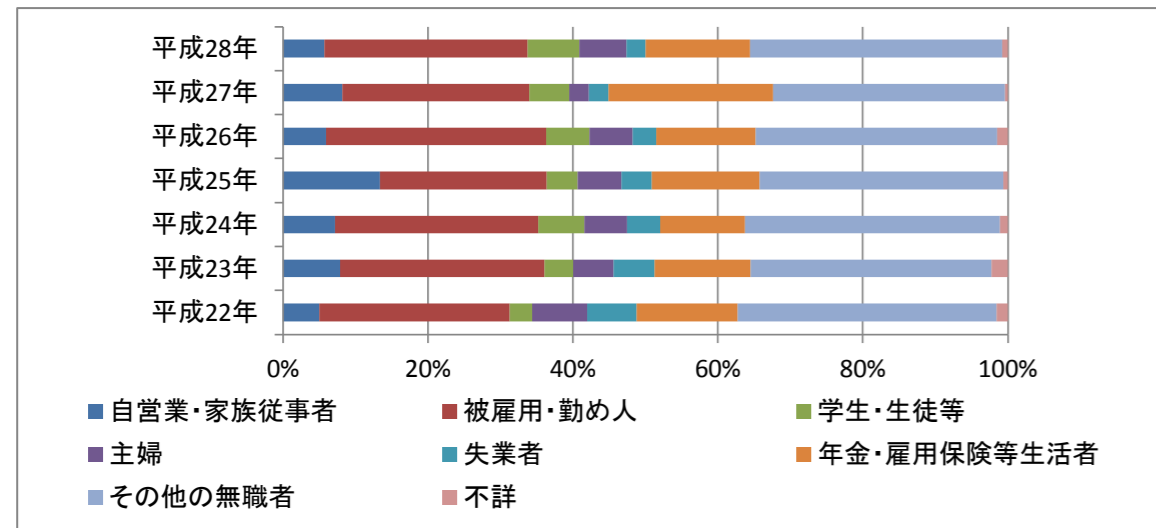
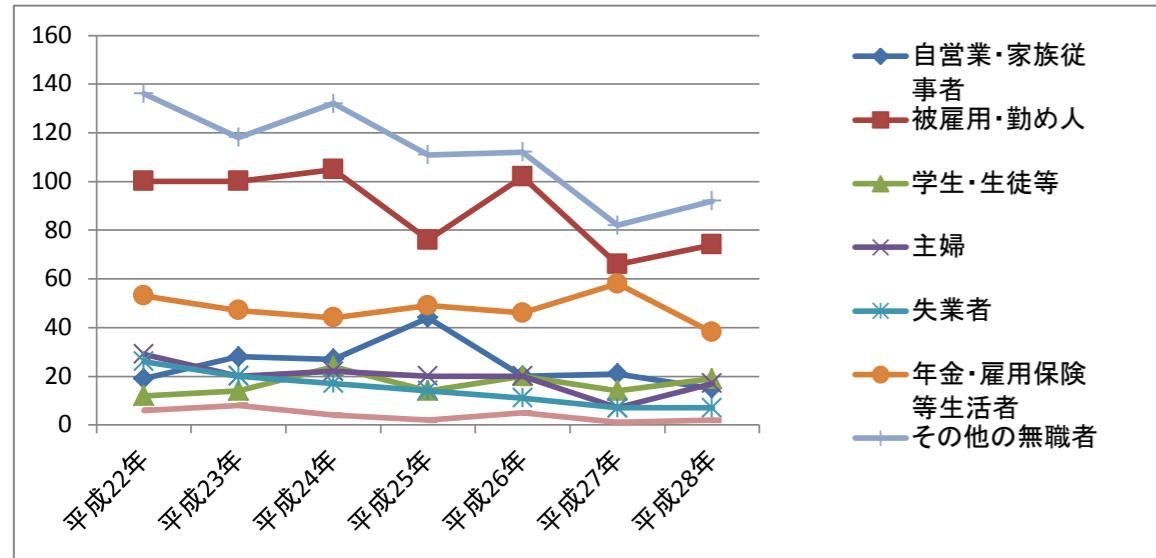
年代	平成22年	平成23年	平成24年	平成25年	平成26年	平成27年	平成28年
～19	2	3	1	3	3	2	7
20～29	8	17	24	11	16	9	15
30～39	19	23	25	15	15	15	18
40～49	22	21	17	14	19	11	10
50～59	20	15	14	17	15	12	12
60～69	20	15	20	18	17	9	14
70～79	16	16	18	15	13	18	15
80～	7	8	5	8	9	5	10
不詳	0	0	0	0	0	0	0



(4) 職業別自殺者数の推移

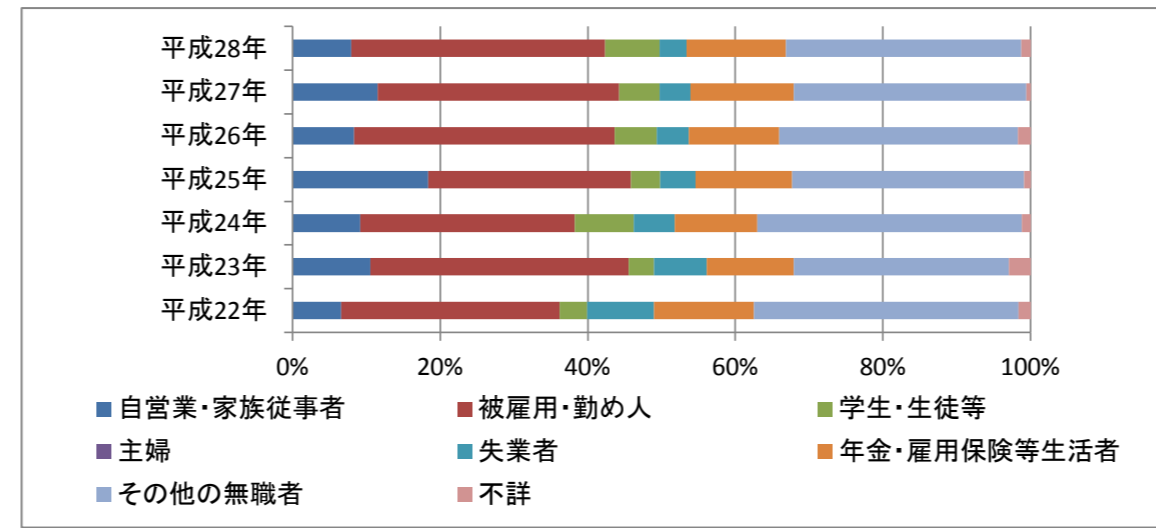
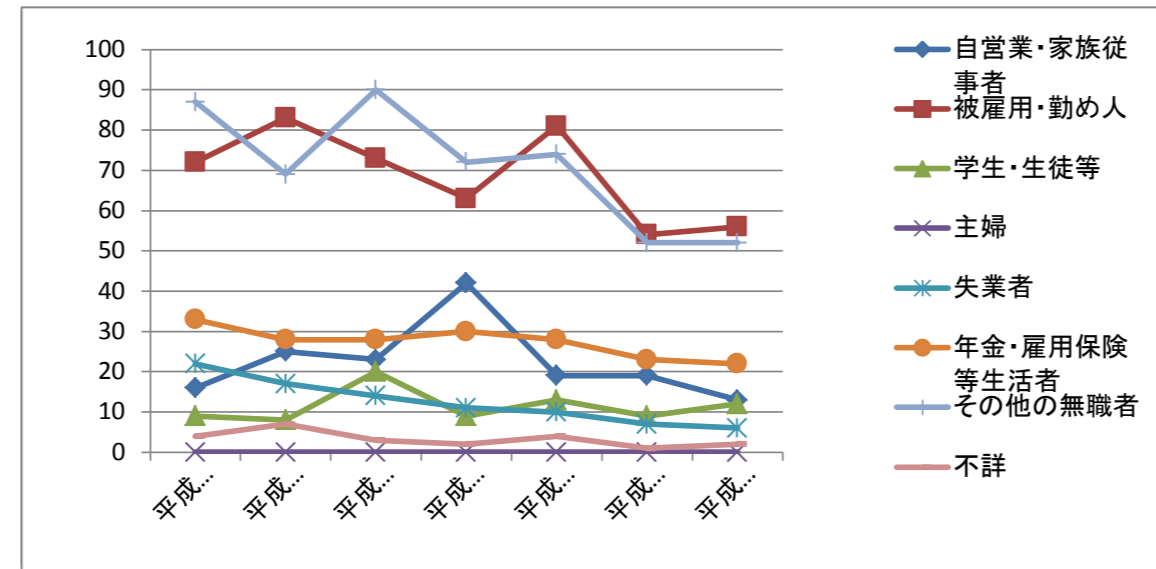
【総数】

職業	平成22年	平成23年	平成24年	平成25年	平成26年	平成27年	平成28年
自営業・家族従事者	19	28	27	44	20	21	15
被雇用・勤め人	100	100	105	76	102	66	74
学生・生徒等	12	14	24	14	20	14	19
主婦	29	20	22	20	20	7	17
失業者	26	20	17	14	11	7	7
年金・雇用保険等生活者	53	47	44	49	46	58	38
その他の無職者	136	118	132	111	112	82	92
不詳	6	8	4	2	5	1	2



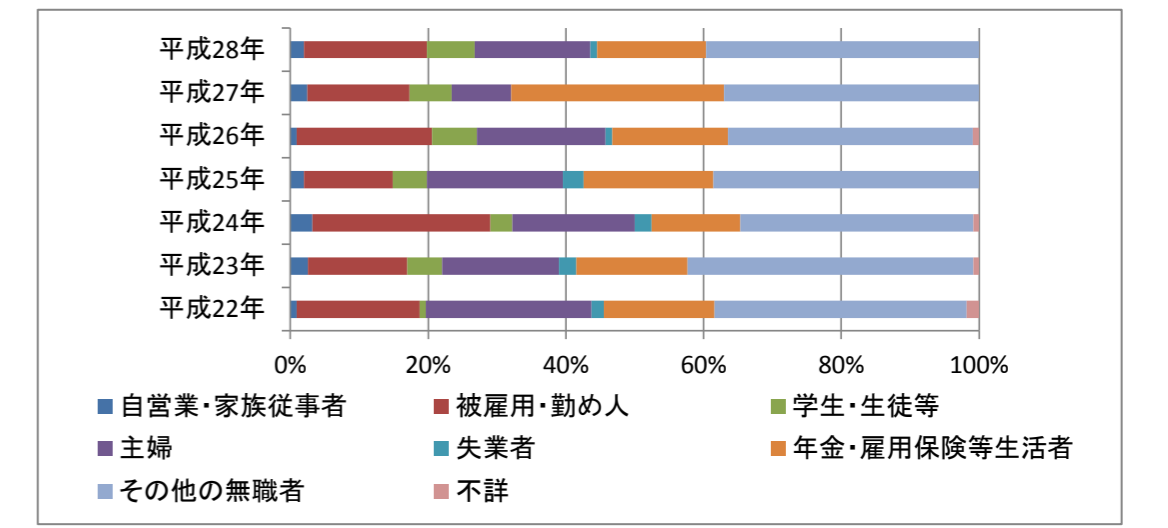
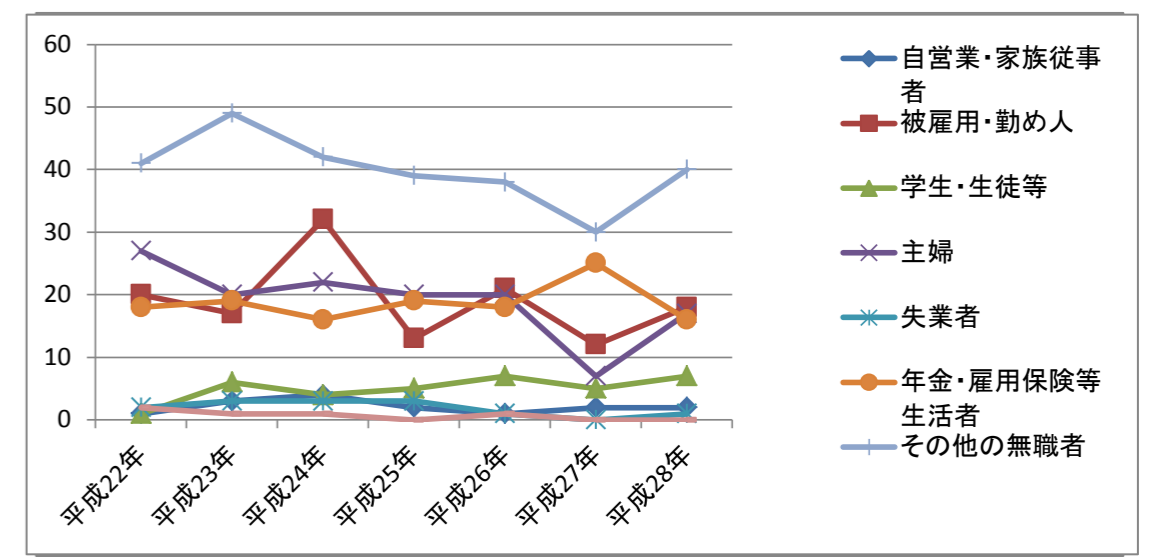
【男】

職業	平成22年	平成23年	平成24年	平成25年	平成26年	平成27年	平成28年
自営業・家族従事者	16	25	23	42	19	19	13
被雇用・勤め人	72	83	73	63	81	54	56
学生・生徒等	9	8	20	9	13	9	12
主婦	0	0	0	0	0	0	0
失業者	22	17	14	11	10	7	6
年金・雇用保険等生活者	33	28	28	30	28	23	22
その他の無職者	87	69	90	72	74	52	52
不詳	4	7	3	2	4	1	2



【女】

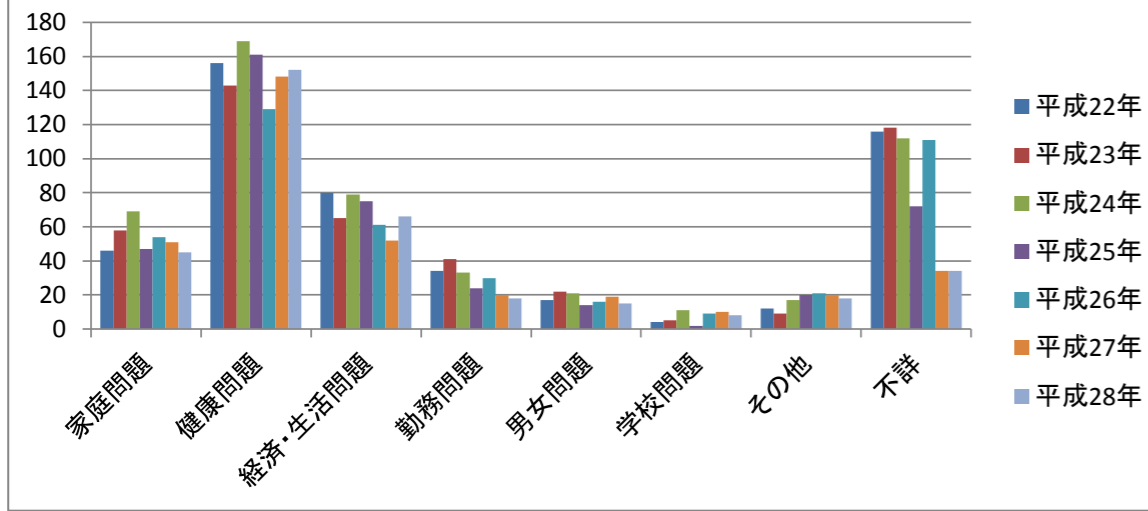
職業	平成22年	平成23年	平成24年	平成25年	平成26年	平成27年	平成28年
自営業・家族従事者	1	3	4	2	1	2	2
被雇用・勤め人	20	17	32	13	21	12	18
学生・生徒等	1	6	4	5	7	5	7
主婦	27	20	22	20	20	7	17
失業者	2	3	3	3	1	0	1
年金・雇用保険等生活者	18	19	16	19	18	25	16
その他の無職者	41	49	42	39	38	30	40
不詳	2	1	1	0	1	0	0



(5) 原因動機別自殺者数の推移 (平成19年以降, 自殺統計原票の改正により, 自殺者一人につき3つまで計上することができる)

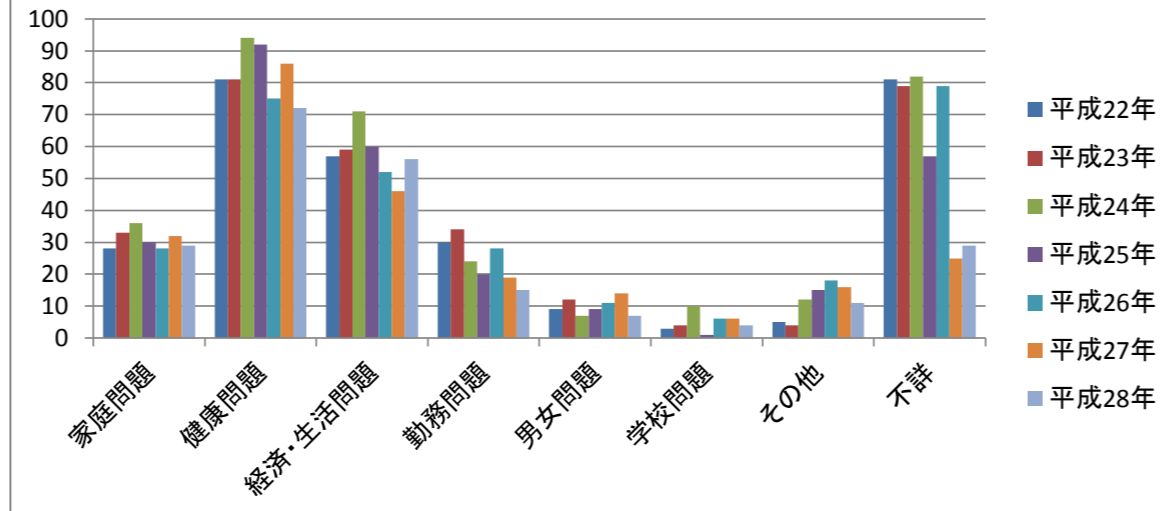
【総数】

原因・動機	平成22年	平成23年	平成24年	平成25年	平成26年	平成27年	平成28年
家庭問題	46	58	69	47	54	51	45
健康問題	156	143	169	161	129	148	152
経済・生活問題	80	65	79	75	61	52	66
勤務問題	34	41	33	24	30	20	18
男女問題	17	22	21	14	16	19	15
学校問題	4	5	11	2	9	10	8
その他	12	9	17	20	21	20	18
不詳	116	118	112	72	111	34	34



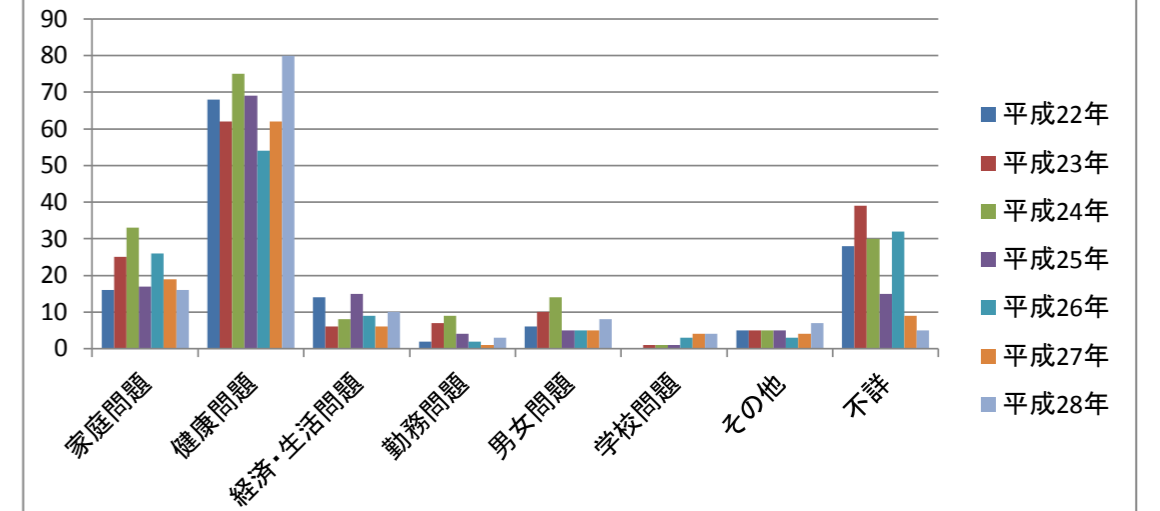
【男】

原因・動機	平成22年	平成23年	平成24年	平成25年	平成26年	平成27年	平成28年
家庭問題	28	33	36	30	28	32	29
健康問題	81	81	94	92	75	86	72
経済・生活問題	57	59	71	60	52	46	56
勤務問題	30	34	24	20	28	19	15
男女問題	9	12	7	9	11	14	7
学校問題	3	4	10	1	6	6	4
その他	5	4	12	15	18	16	11
不詳	81	79	82	57	79	25	29



【女】

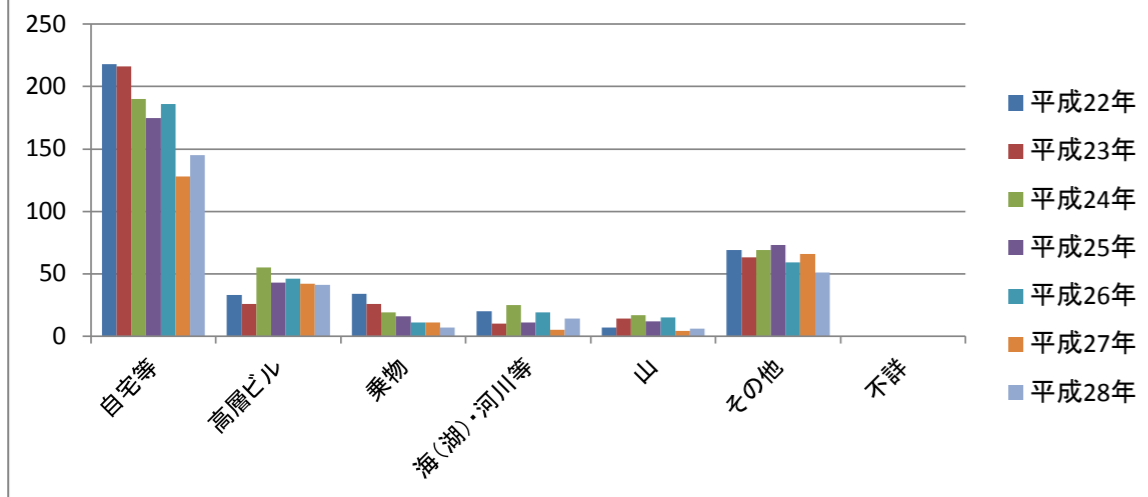
原因・動機	平成22年	平成23年	平成24年	平成25年	平成26年	平成27年	平成28年
家庭問題	16	25	33	17	26	19	16
健康問題	68	62	75	69	54	62	80
経済・生活問題	14	6	8	15	9	6	10
勤務問題	2	7	9	4	2	1	3
男女問題	6	10	14	5	5	5	8
学校問題	0	1	1	1	3	4	4
その他	5	5	5	5	3	4	7
不詳	28	39	30	15	32	9	5



(6) 自殺企図の場所別自殺者数の推移

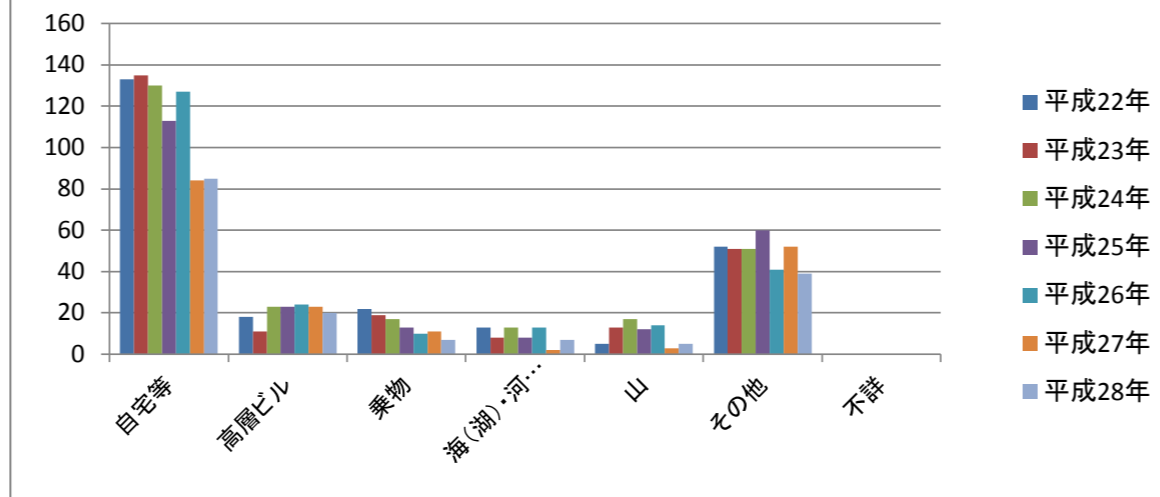
【総数】

場所	平成22年	平成23年	平成24年	平成25年	平成26年	平成27年	平成28年
自宅等	218	216	190	175	186	128	145
高層ビル	33	26	55	43	46	42	41
乗物	34	26	19	16	11	11	7
海(湖)・河川等	20	10	25	11	19	5	14
山	7	14	17	12	15	4	6
その他	69	63	69	73	59	66	51
不詳	0	0	0	0	0	0	0



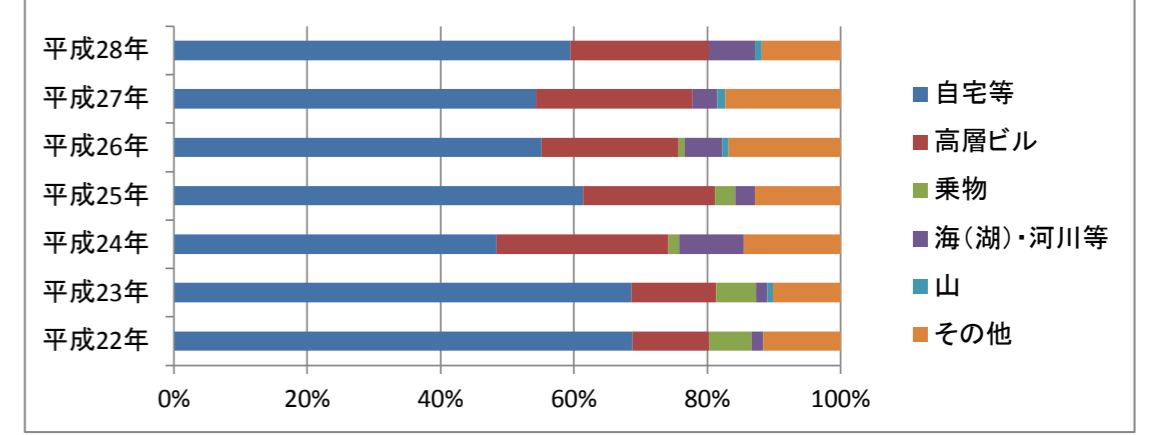
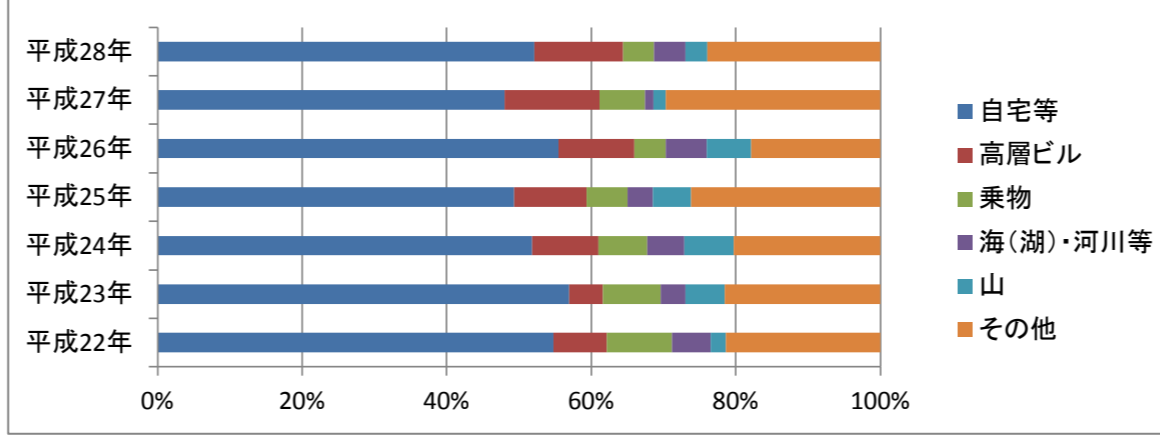
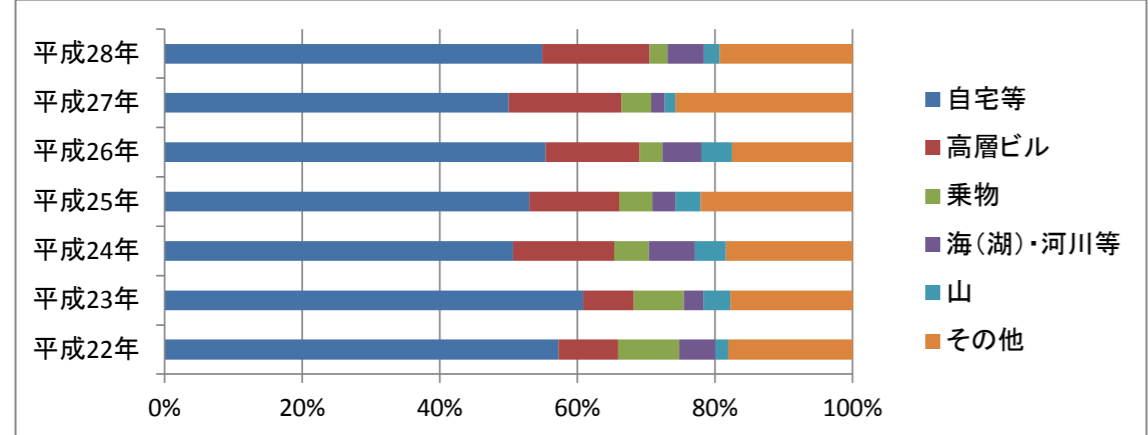
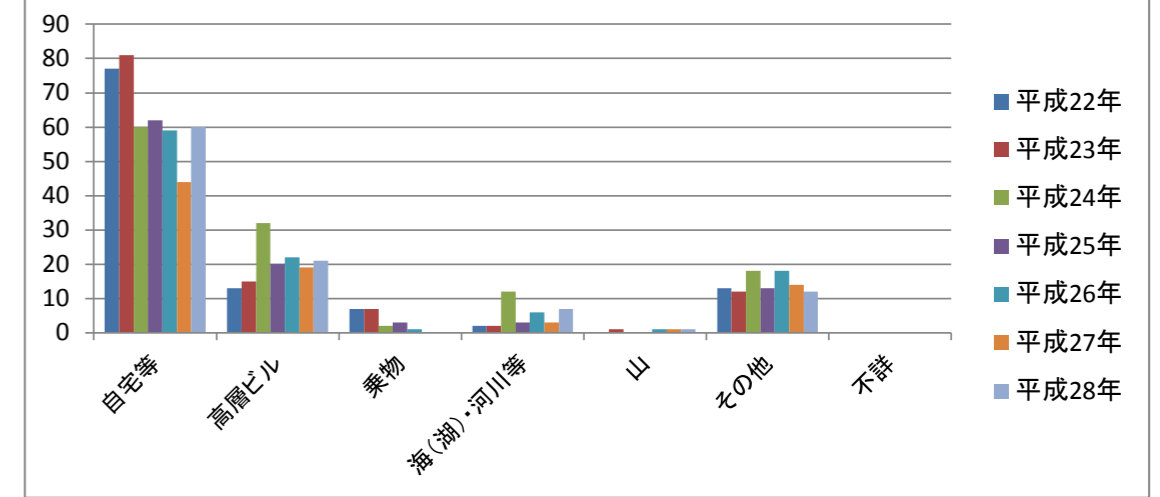
【男】

場所	平成22年	平成23年	平成24年	平成25年	平成26年	平成27年	平成28年
自宅等	133	135	130	113	127	84	85
高層ビル	18	11	23	23	24	23	20
乗物	22	19	17	13	10	11	7
海(湖)・河川等	13	8	13	8	13	2	7
山	5	13	17	12	14	3	5
その他	52	51	51	60	41	52	39
不詳	0	0	0	0	0	0	0



【女】

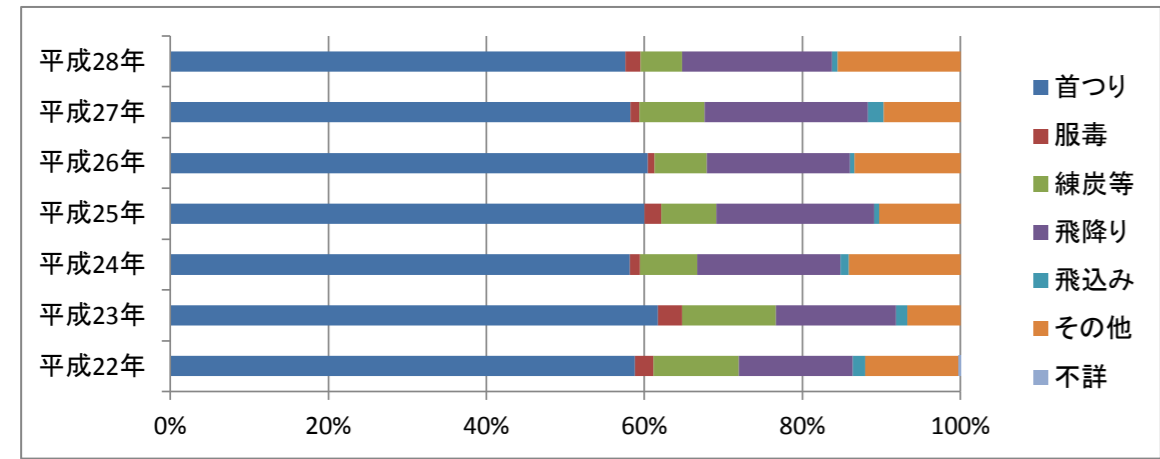
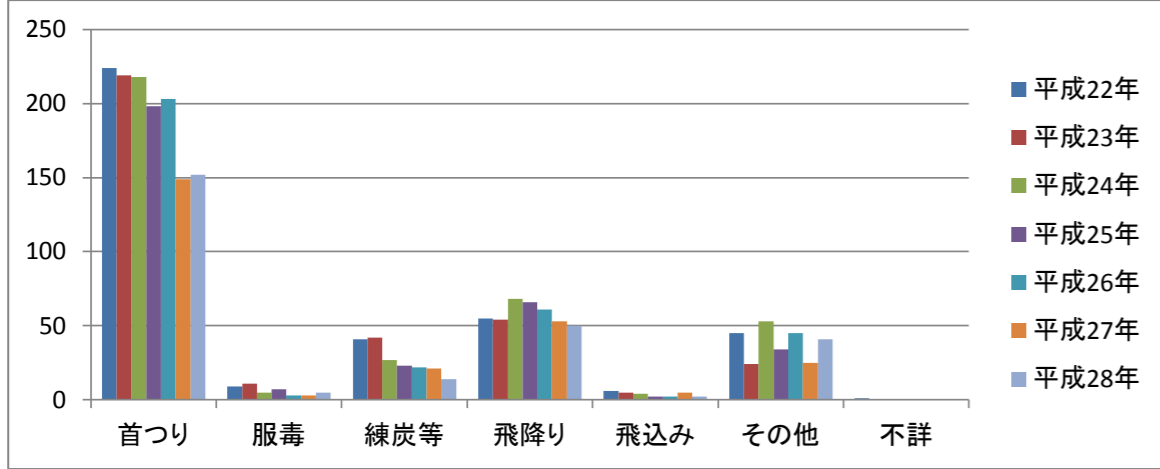
場所	平成22年	平成23年	平成24年	平成25年	平成26年	平成27年	平成28年
自宅等	77	81	60	62	59	44	60
高層ビル	13	15	32	20	22	19	21
乗物	7	7	2	3	1	0	0
海(湖)・河川等	2	2	12	3	6	3	7
山	0	1	0	0	1	1	1
その他	13	12	18	13	18	14	12
不詳	0	0	0	0	0	0	0



(7) 自殺の企図手段別自殺者数の推移

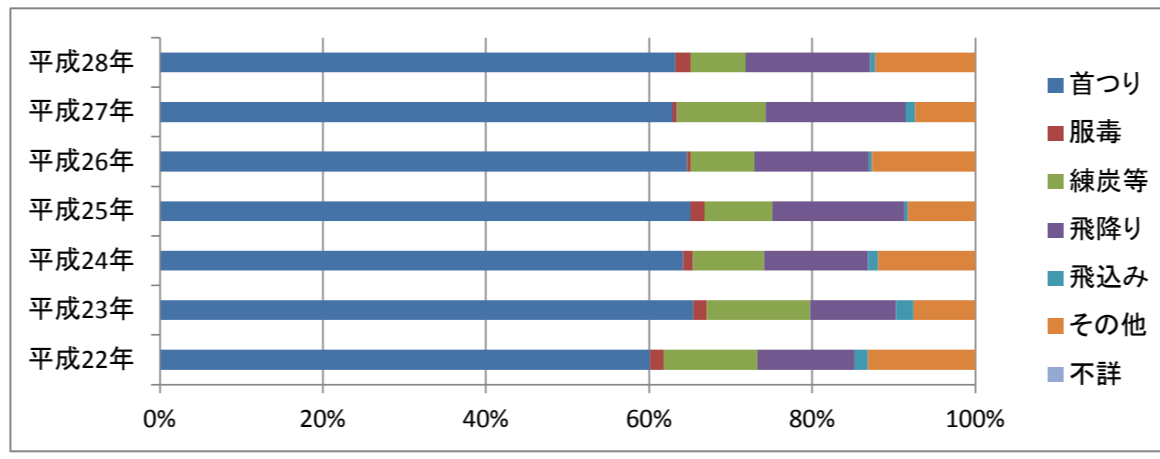
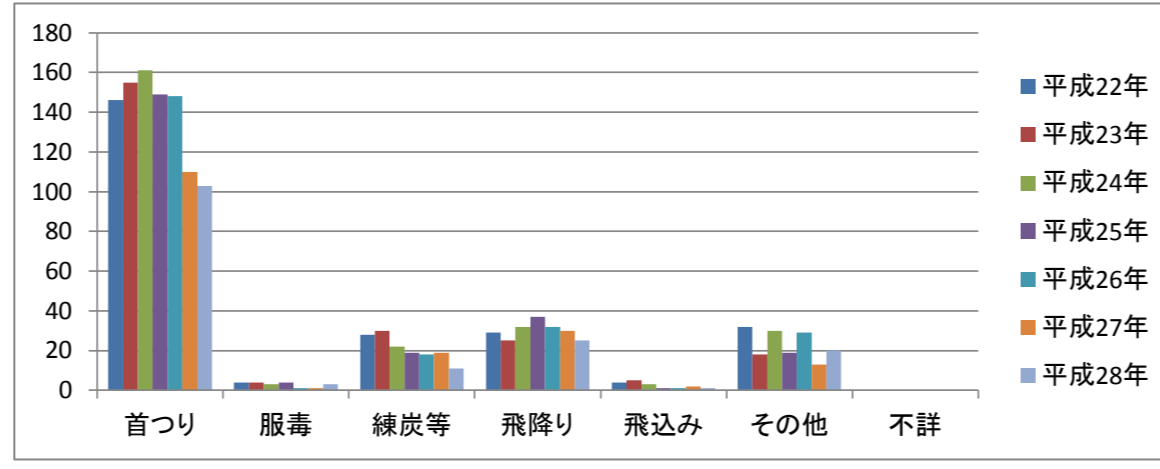
【総数】

手段	平成22年	平成23年	平成24年	平成25年	平成26年	平成27年	平成28年
首つり	224	219	218	198	203	149	152
服毒	9	11	5	7	3	3	5
練炭等	41	42	27	23	22	21	14
飛降り	55	54	68	66	61	53	50
飛込み	6	5	4	2	2	5	2
その他	45	24	53	34	45	25	41
不詳	1	0	0	0	0	0	0



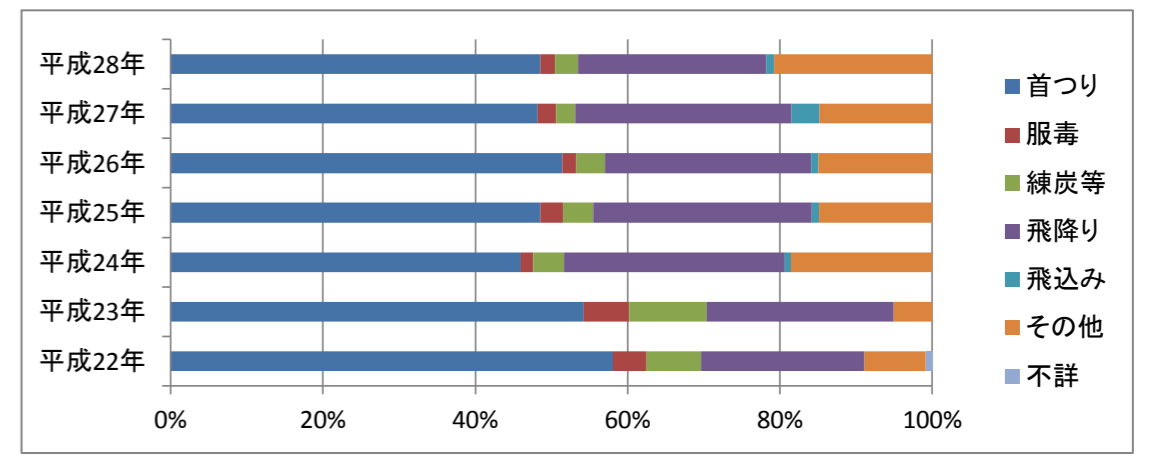
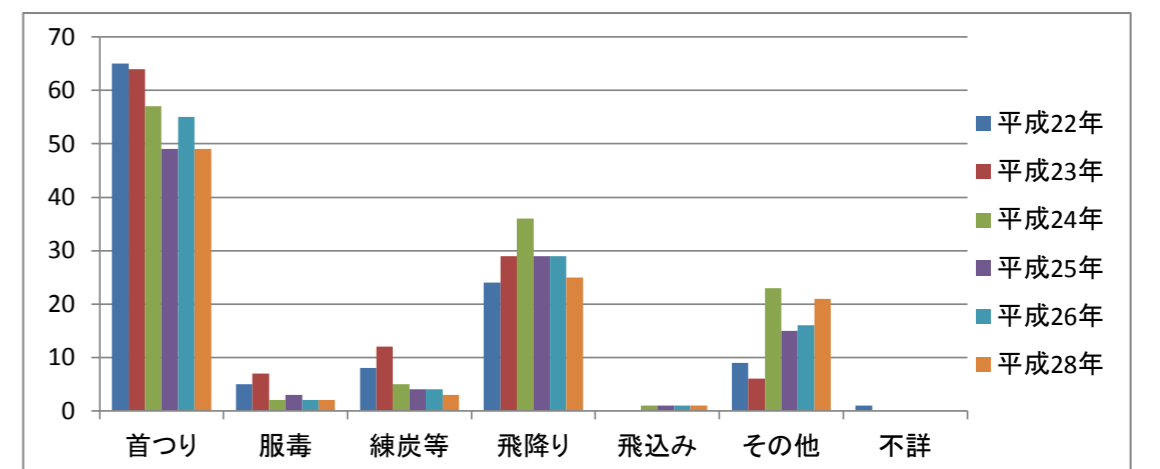
【男】

手段	平成22年	平成23年	平成24年	平成25年	平成26年	平成27年	平成28年
首つり	146	155	161	149	148	110	103
服毒	4	4	3	4	1	1	3
練炭等	28	30	22	19	18	19	11
飛降り	29	25	32	37	32	30	25
飛込み	4	5	3	1	1	2	1
その他	32	18	30	19	29	13	20
不詳	0	0	0	0	0	0	0



【女】

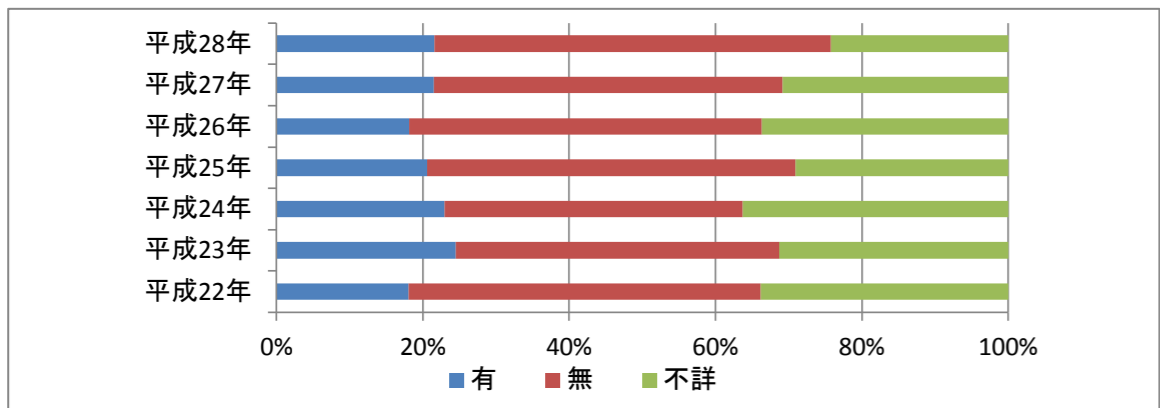
手段	平成22年	平成23年	平成24年	平成25年	平成26年	平成27年	平成28年
首つり	65	64	57	49	55	39	49
服毒	5	7	2	3	2	2	2
練炭等	8	12	5	4	4	2	3
飛降り	24	29	36	29	29	23	25
飛込み	0	0	1	1	1	3	1
その他	9	6	23	15	16	12	21
不詳	1	0	0	0	0	0	0



(8) 未遂歴の有無の推移

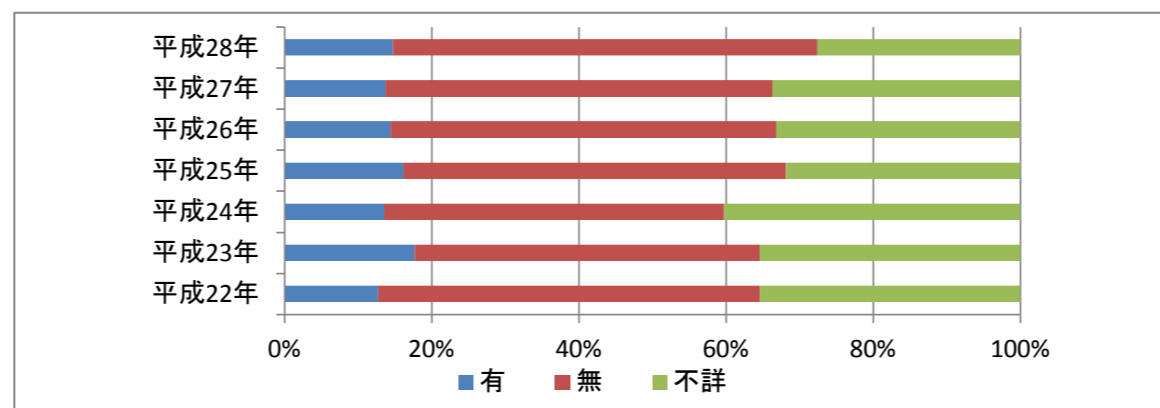
【総数】

自殺未遂歴	平成22年	平成23年	平成24年	平成25年	平成26年	平成27年	平成28年
有	64	87	86	68	61	55	57
無	171	157	153	166	162	122	143
不詳	120	111	136	96	113	79	64



【男】

自殺未遂歴	平成22年	平成23年	平成24年	平成25年	平成26年	平成27年	平成28年
有	31	42	34	37	33	24	24
無	126	111	116	119	120	92	94
不詳	86	84	101	73	76	59	45



【女】

自殺未遂歴	平成22年	平成23年	平成24年	平成25年	平成26年	平成27年	平成28年
有	33	45	52	31	28	31	33
無	45	46	37	47	42	30	49
不詳	34	27	35	23	37	20	19

