

1 福岡市全体

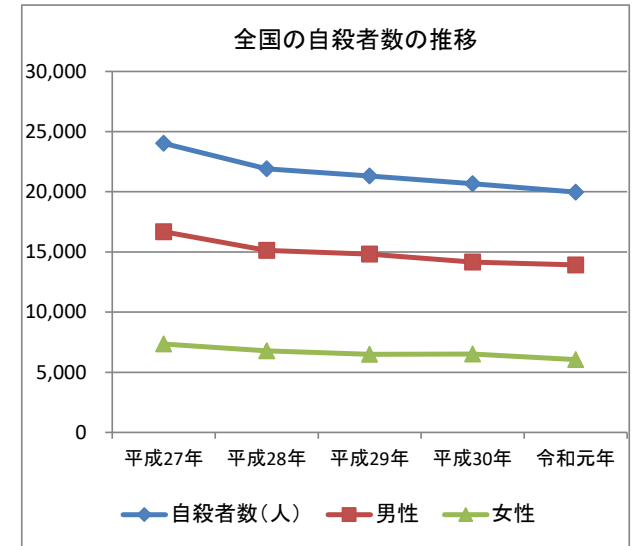
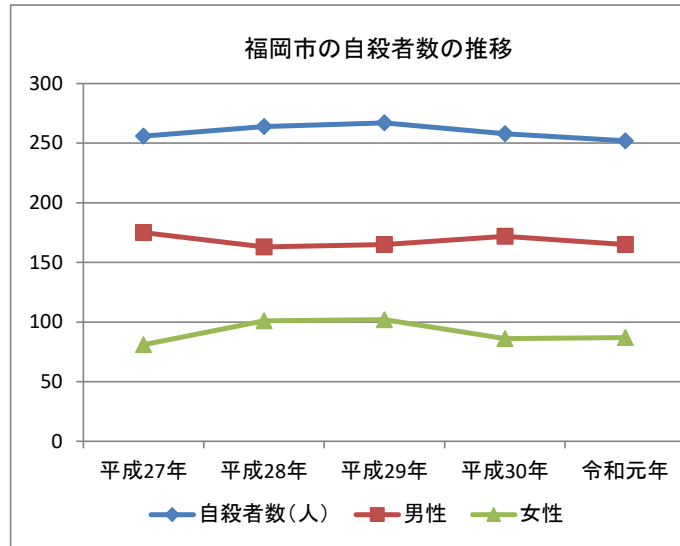
(1)自殺者数の推移

福岡市

| | 平成27年 | 平成28年 | 平成29年 | 平成30年 | 令和元年 |
|---------|-------|-------|-------|-------|------|
| 自殺者数(人) | 256 | 264 | 267 | 258 | 252 |
| 男性 | 175 | 163 | 165 | 172 | 165 |
| 女性 | 81 | 101 | 102 | 86 | 87 |

全国

| | 平成27年 | 平成28年 | 平成29年 | 平成30年 | 令和元年 |
|---------|--------|--------|--------|--------|--------|
| 自殺者数(人) | 24,025 | 21,897 | 21,321 | 20,668 | 19,974 |
| 男性 | 16,681 | 15,121 | 14,826 | 14,149 | 13,922 |
| 女性 | 7,344 | 6,776 | 6,495 | 6,519 | 6,052 |



(2)同居人の有無

【総数】

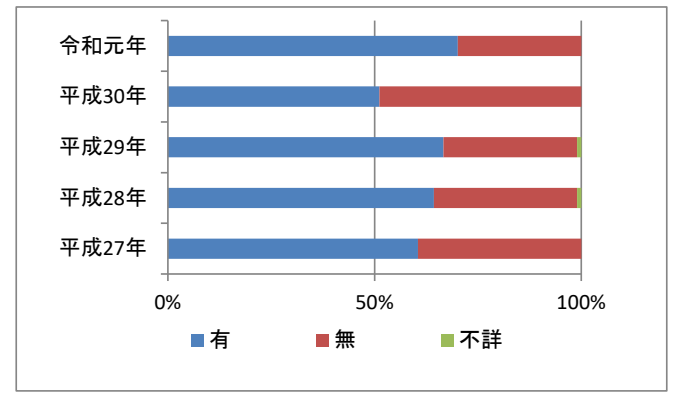
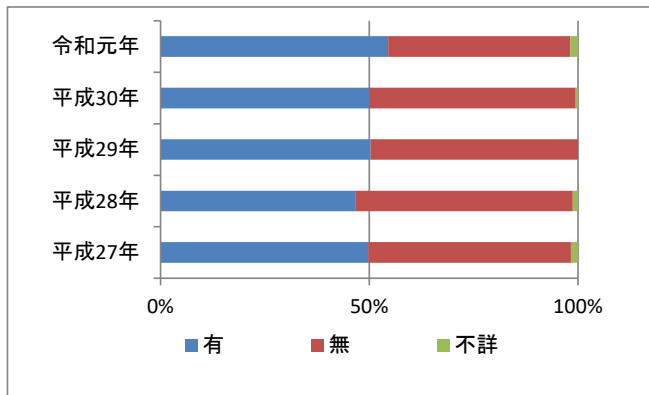
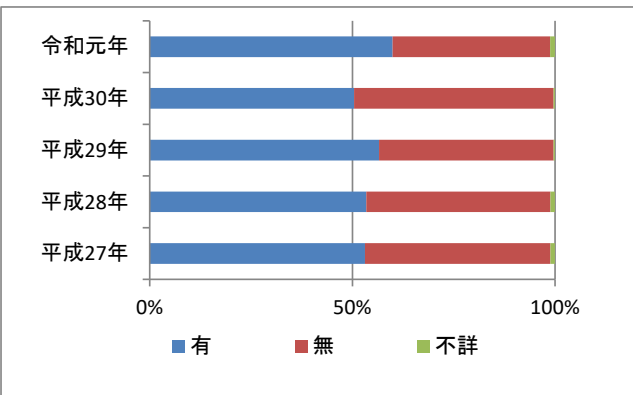
| 同居人 | 平成27年 | 平成28年 | 平成29年 | 平成30年 | 令和元年 |
|---------|-------|-------|-------|-------|------|
| 自殺者数(人) | 256 | 264 | 267 | 258 | 252 |
| 有 | 136 | 141 | 151 | 130 | 151 |
| 無 | 117 | 120 | 115 | 127 | 98 |
| 不詳 | 3 | 3 | 1 | 1 | 3 |

【男】

| 同居人 | 平成27年 | 平成28年 | 平成29年 | 平成30年 | 令和元年 |
|---------|-------|-------|-------|-------|------|
| 自殺者数(人) | 175 | 163 | 165 | 172 | 165 |
| 有 | 87 | 76 | 83 | 86 | 90 |
| 無 | 85 | 85 | 82 | 85 | 72 |
| 不詳 | 3 | 2 | 0 | 1 | 3 |

【女】

| 同居人 | 平成27年 | 平成28年 | 平成29年 | 平成30年 | 令和元年 |
|---------|-------|-------|-------|-------|------|
| 自殺者数(人) | 81 | 101 | 102 | 86 | 87 |
| 有 | 49 | 65 | 68 | 44 | 61 |
| 無 | 32 | 35 | 33 | 42 | 26 |
| 不詳 | 0 | 1 | 1 | 0 | 0 |



(3) 年代別自殺者数の推移

【総数】

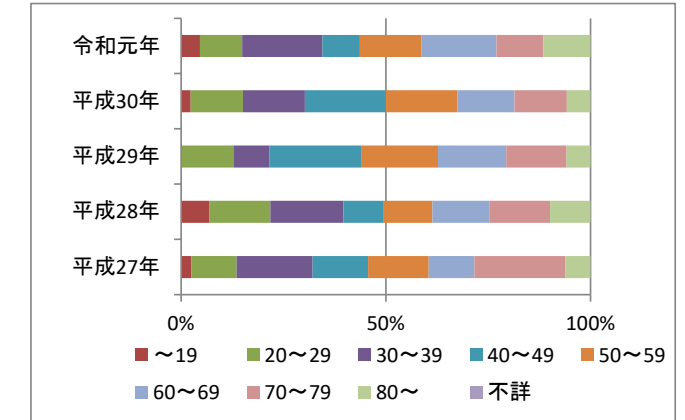
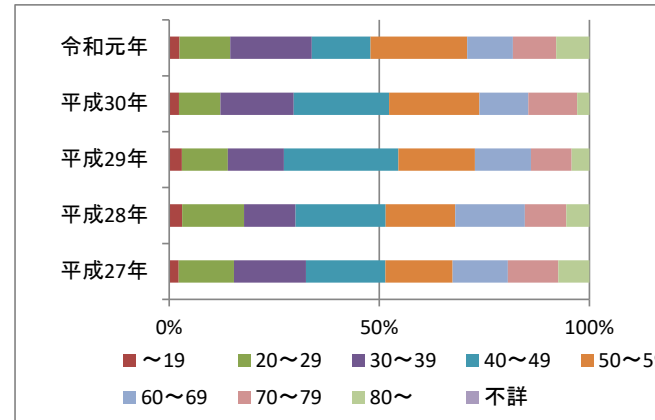
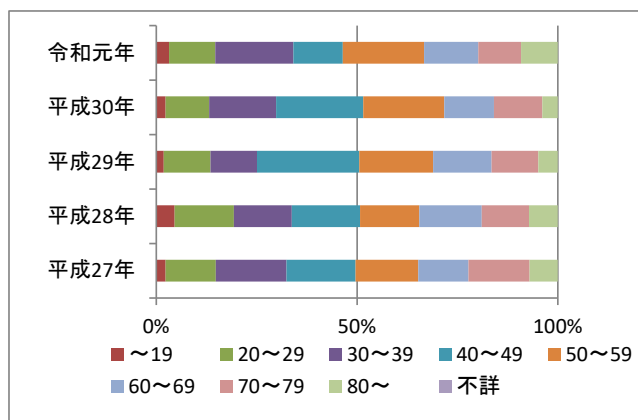
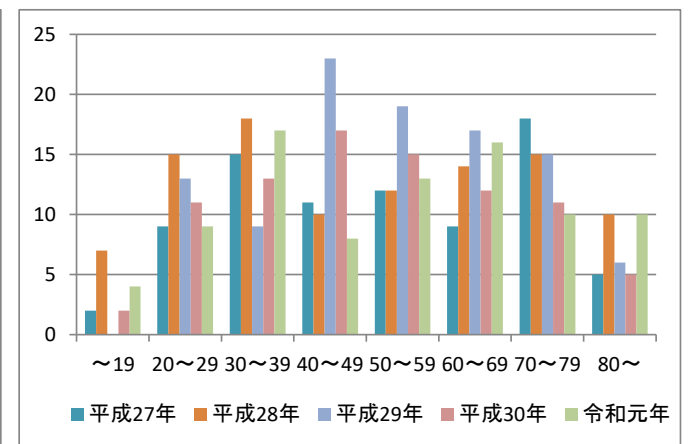
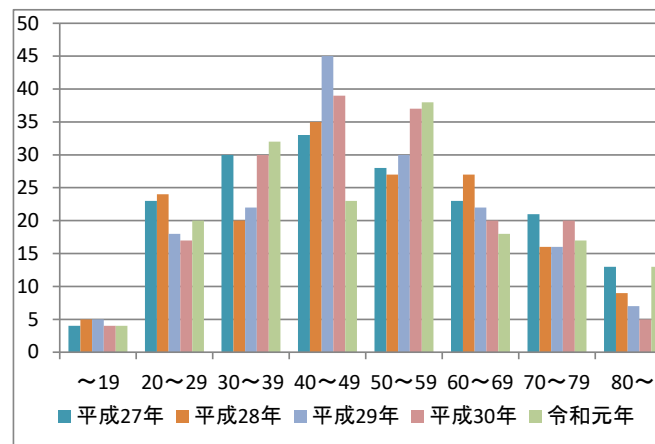
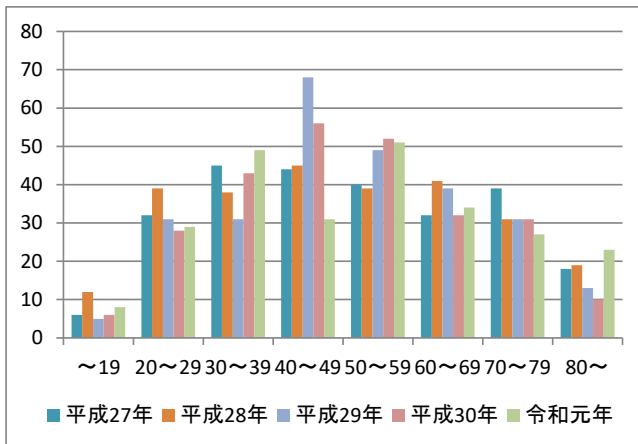
| 年代 | 平成27年 | 平成28年 | 平成29年 | 平成30年 | 令和元年 |
|---------|-------|-------|-------|-------|------|
| 自殺者数(人) | 256 | 264 | 267 | 258 | 252 |
| ～19 | 6 | 12 | 5 | 6 | 8 |
| 20～29 | 32 | 39 | 31 | 28 | 29 |
| 30～39 | 45 | 38 | 31 | 43 | 49 |
| 40～49 | 44 | 45 | 68 | 56 | 31 |
| 50～59 | 40 | 39 | 49 | 52 | 51 |
| 60～69 | 32 | 41 | 39 | 32 | 34 |
| 70～79 | 39 | 31 | 31 | 31 | 27 |
| 80～ | 18 | 19 | 13 | 10 | 23 |
| 不詳 | 0 | 0 | 0 | 0 | 0 |

【男】

| 年代 | 平成27年 | 平成28年 | 平成29年 | 平成30年 | 令和元年 |
|---------|-------|-------|-------|-------|------|
| 自殺者数(人) | 175 | 163 | 165 | 172 | 165 |
| ～19 | 4 | 5 | 5 | 4 | 4 |
| 20～29 | 23 | 24 | 18 | 17 | 20 |
| 30～39 | 30 | 20 | 22 | 30 | 32 |
| 40～49 | 33 | 35 | 45 | 39 | 23 |
| 50～59 | 28 | 27 | 30 | 37 | 38 |
| 60～69 | 23 | 27 | 22 | 20 | 18 |
| 70～79 | 21 | 16 | 16 | 20 | 17 |
| 80～ | 13 | 9 | 7 | 5 | 13 |
| 不詳 | 0 | 0 | 0 | 0 | 0 |

【女】

| 年代 | 平成27年 | 平成28年 | 平成29年 | 平成30年 | 令和元年 |
|---------|-------|-------|-------|-------|------|
| 自殺者数(人) | 81 | 101 | 102 | 86 | 87 |
| ～19 | 2 | 7 | 0 | 2 | 4 |
| 20～29 | 9 | 15 | 13 | 11 | 9 |
| 30～39 | 15 | 18 | 9 | 13 | 17 |
| 40～49 | 11 | 10 | 23 | 17 | 8 |
| 50～59 | 12 | 12 | 19 | 15 | 13 |
| 60～69 | 9 | 14 | 17 | 12 | 16 |
| 70～79 | 18 | 15 | 15 | 11 | 10 |
| 80～ | 5 | 10 | 6 | 5 | 10 |
| 不詳 | 0 | 0 | 0 | 0 | 0 |



(4)職業別自殺者数の推移

【総数】

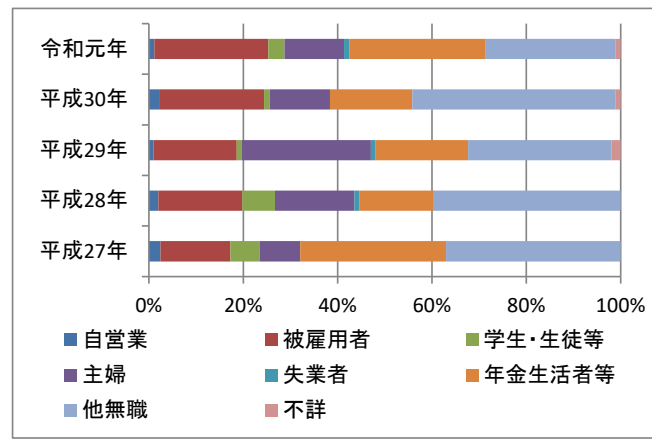
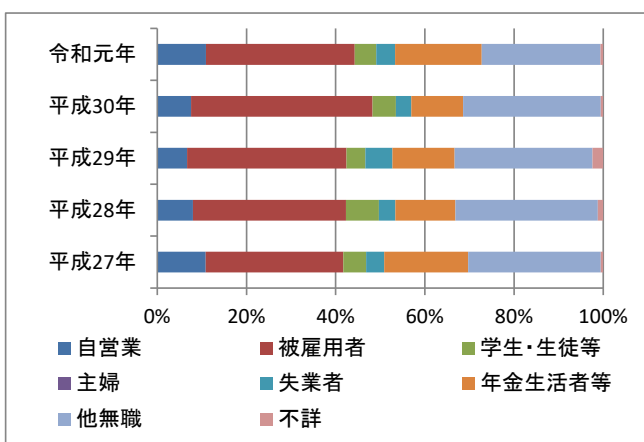
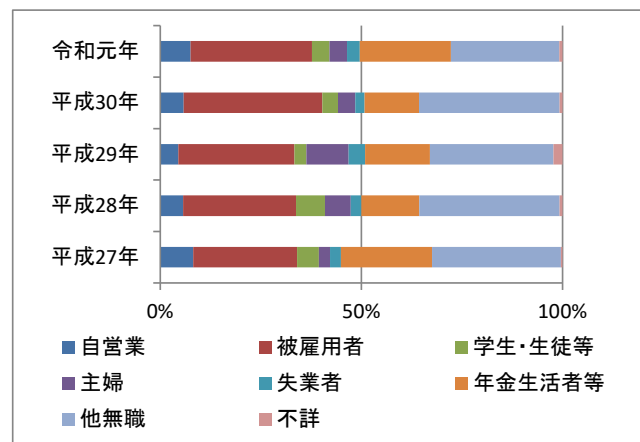
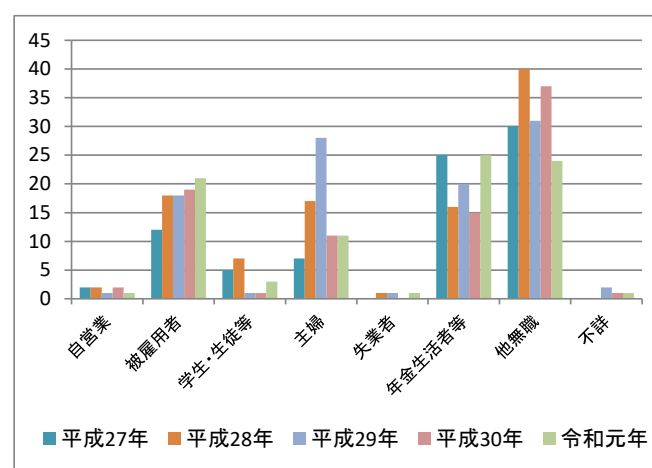
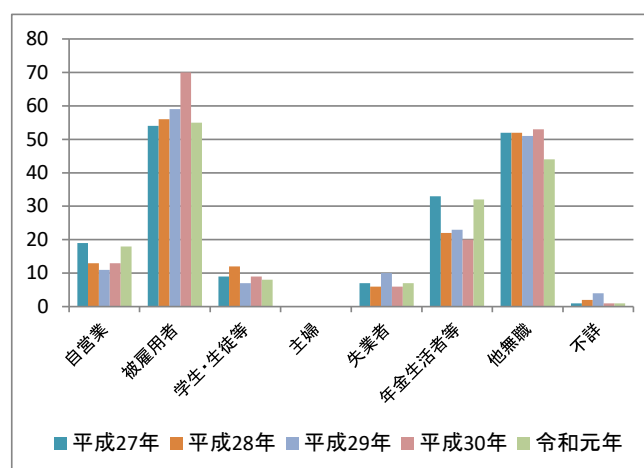
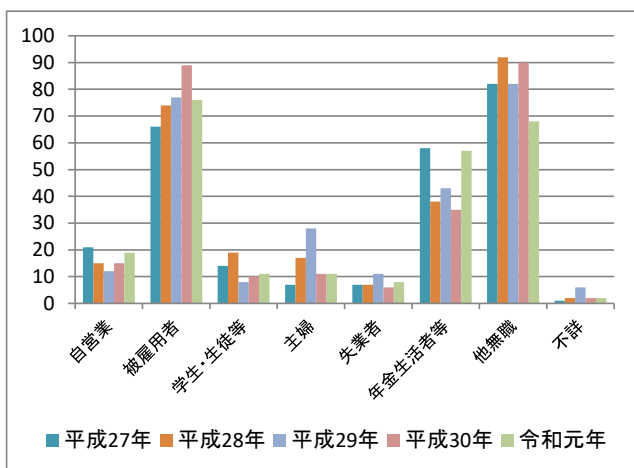
| 職業 | 平成27年 | 平成28年 | 平成29年 | 平成30年 | 令和元年 |
|---------|-------|-------|-------|-------|------|
| 自殺者数(人) | 256 | 264 | 267 | 258 | 252 |
| 自営業 | 21 | 15 | 12 | 15 | 19 |
| 被雇用者 | 66 | 74 | 77 | 89 | 76 |
| 学生・生徒等 | 14 | 19 | 8 | 10 | 11 |
| 主婦 | 7 | 17 | 28 | 11 | 11 |
| 失業者 | 7 | 7 | 11 | 6 | 8 |
| 年金生活者等 | 58 | 38 | 43 | 35 | 57 |
| 他無職 | 82 | 92 | 82 | 90 | 68 |
| 不詳 | 1 | 2 | 6 | 2 | 2 |

【男】

| 職業 | 平成27年 | 平成28年 | 平成29年 | 平成30年 | 令和元年 |
|---------|-------|-------|-------|-------|------|
| 自殺者数(人) | 175 | 163 | 165 | 172 | 165 |
| 自営業 | 19 | 13 | 11 | 13 | 18 |
| 被雇用者 | 54 | 56 | 59 | 70 | 55 |
| 学生・生徒等 | 9 | 12 | 7 | 9 | 8 |
| 主婦 | 0 | 0 | 0 | 0 | 0 |
| 失業者 | 7 | 6 | 10 | 6 | 7 |
| 年金生活者等 | 33 | 22 | 23 | 20 | 32 |
| 他無職 | 52 | 52 | 51 | 53 | 44 |
| 不詳 | 1 | 2 | 4 | 1 | 1 |

【女】

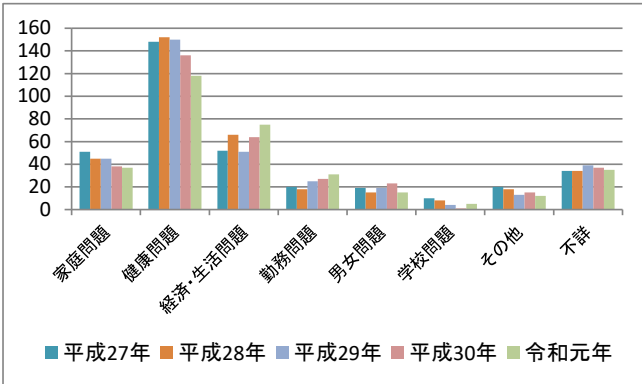
| 職業 | 平成27年 | 平成28年 | 平成29年 | 平成30年 | 令和元年 |
|---------|-------|-------|-------|-------|------|
| 自殺者数(人) | 81 | 101 | 102 | 86 | 87 |
| 自営業 | 2 | 2 | 1 | 2 | 1 |
| 被雇用者 | 12 | 18 | 18 | 19 | 21 |
| 学生・生徒等 | 5 | 7 | 1 | 1 | 3 |
| 主婦 | 7 | 17 | 28 | 11 | 11 |
| 失業者 | 0 | 1 | 1 | 0 | 1 |
| 年金生活者等 | 25 | 16 | 20 | 15 | 25 |
| 他無職 | 30 | 40 | 31 | 37 | 24 |
| 不詳 | 0 | 0 | 2 | 1 | 1 |



(5)原因動機別自殺者数の推移(平成19年以降、自殺統計原票の改正により、自殺者一人につき3つまで計上することができる)

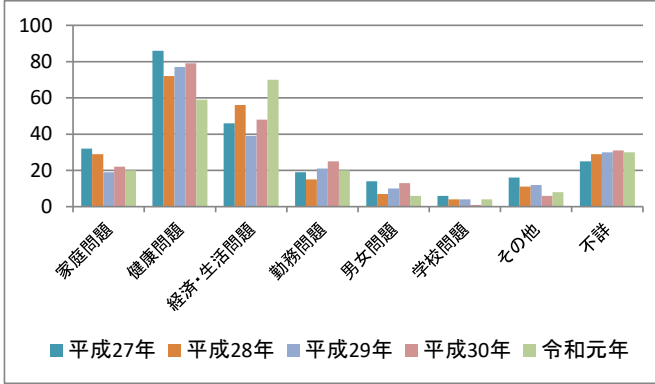
【総数】

| 原因・動機 | 平成27年 | 平成28年 | 平成29年 | 平成30年 | 令和元年 |
|---------|-------|-------|-------|-------|------|
| 家庭問題 | 51 | 45 | 45 | 38 | 37 |
| 健康問題 | 148 | 152 | 150 | 136 | 118 |
| 経済・生活問題 | 52 | 66 | 51 | 64 | 75 |
| 勤務問題 | 20 | 18 | 25 | 27 | 31 |
| 男女問題 | 19 | 15 | 19 | 23 | 15 |
| 学校問題 | 10 | 8 | 4 | 1 | 5 |
| その他 | 20 | 18 | 13 | 15 | 12 |
| 不詳 | 34 | 34 | 39 | 37 | 35 |



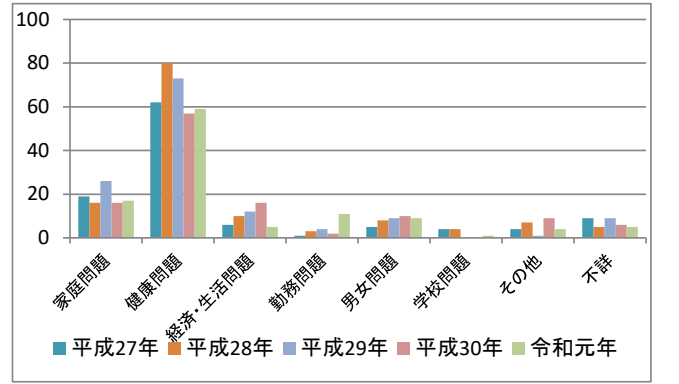
【男】

| 原因・動機 | 平成27年 | 平成28年 | 平成29年 | 平成30年 | 令和元年 |
|---------|-------|-------|-------|-------|------|
| 家庭問題 | 32 | 29 | 19 | 22 | 20 |
| 健康問題 | 86 | 72 | 77 | 79 | 59 |
| 経済・生活問題 | 46 | 56 | 39 | 48 | 70 |
| 勤務問題 | 19 | 15 | 21 | 25 | 20 |
| 男女問題 | 14 | 7 | 10 | 13 | 6 |
| 学校問題 | 6 | 4 | 4 | 1 | 4 |
| その他 | 16 | 11 | 12 | 6 | 8 |
| 不詳 | 25 | 29 | 30 | 31 | 30 |



【女】

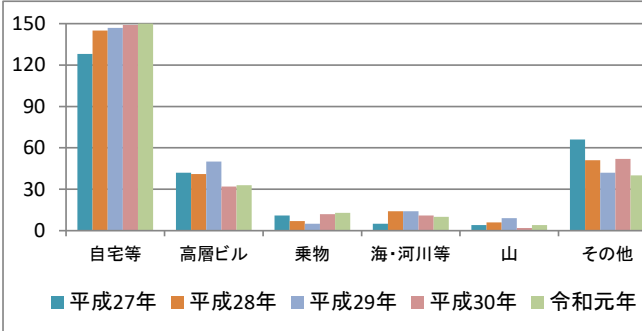
| 原因・動機 | 平成27年 | 平成28年 | 平成29年 | 平成30年 | 令和元年 |
|---------|-------|-------|-------|-------|------|
| 家庭問題 | 19 | 16 | 26 | 16 | 17 |
| 健康問題 | 62 | 80 | 73 | 57 | 59 |
| 経済・生活問題 | 6 | 10 | 12 | 16 | 5 |
| 勤務問題 | 1 | 3 | 4 | 2 | 11 |
| 男女問題 | 5 | 8 | 9 | 10 | 9 |
| 学校問題 | 4 | 4 | 0 | 0 | 1 |
| その他 | 4 | 7 | 1 | 9 | 4 |
| 不詳 | 9 | 5 | 9 | 6 | 5 |



(6)自殺企図の場所別自殺者数の推移

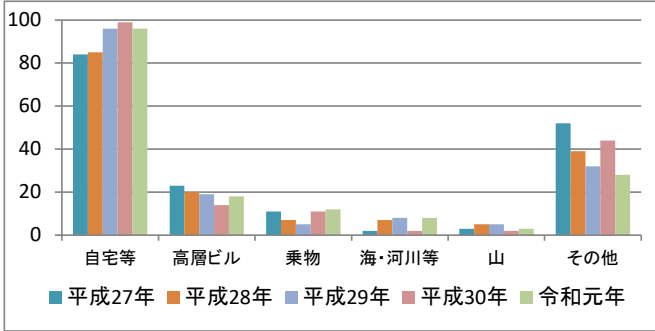
【総数】

| 場所 | 平成27年 | 平成28年 | 平成29年 | 平成30年 | 令和元年 |
|---------|-------|-------|-------|-------|------|
| 自殺者数(人) | 256 | 264 | 267 | 258 | 252 |
| 自宅等 | 128 | 145 | 147 | 149 | 152 |
| 高層ビル | 42 | 41 | 50 | 32 | 33 |
| 乗物 | 11 | 7 | 5 | 12 | 13 |
| 海・河川等 | 5 | 14 | 14 | 11 | 10 |
| 山 | 4 | 6 | 9 | 2 | 4 |
| その他 | 66 | 51 | 42 | 52 | 40 |



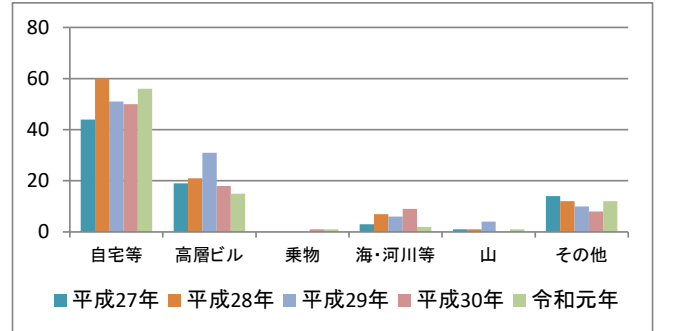
【男】

| 場所 | 平成27年 | 平成28年 | 平成29年 | 平成30年 | 令和元年 |
|---------|-------|-------|-------|-------|------|
| 自殺者数(人) | 175 | 163 | 165 | 172 | 165 |
| 自宅等 | 84 | 85 | 96 | 99 | 96 |
| 高層ビル | 23 | 20 | 19 | 14 | 18 |
| 乗物 | 11 | 7 | 5 | 11 | 12 |
| 海・河川等 | 2 | 7 | 8 | 2 | 8 |
| 山 | 3 | 5 | 5 | 2 | 3 |
| その他 | 52 | 39 | 32 | 44 | 28 |



【女】

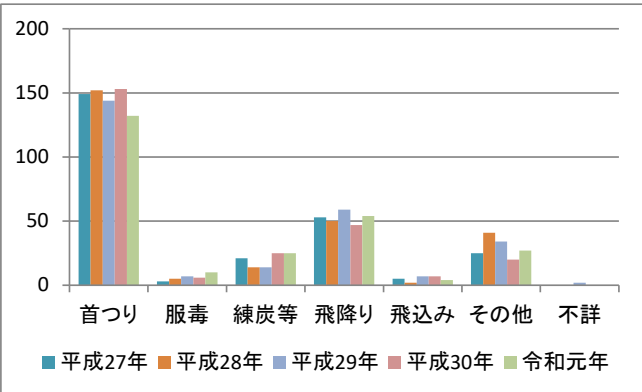
| 場所 | 平成27年 | 平成28年 | 平成29年 | 平成30年 | 令和元年 |
|---------|-------|-------|-------|-------|------|
| 自殺者数(人) | 81 | 101 | 102 | 86 | 87 |
| 自宅等 | 44 | 60 | 51 | 50 | 56 |
| 高層ビル | 19 | 21 | 31 | 18 | 15 |
| 乗物 | 0 | 0 | 0 | 1 | 1 |
| 海・河川等 | 3 | 7 | 6 | 9 | 2 |
| 山 | 1 | 1 | 4 | 0 | 1 |
| その他 | 14 | 12 | 10 | 8 | 12 |



(7) 自殺の企図手段別自殺者数の推移

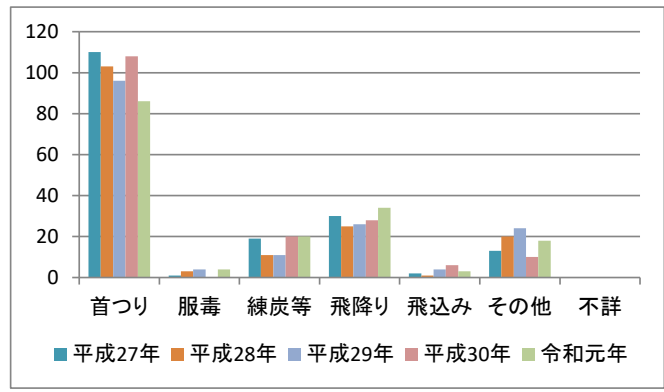
【総数】

| 手段 | 平成27年 | 平成28年 | 平成29年 | 平成30年 | 令和元年 |
|---------|-------|-------|-------|-------|------|
| 自殺者数(人) | 256 | 264 | 267 | 258 | 252 |
| 首つり | 149 | 152 | 144 | 153 | 132 |
| 服毒 | 3 | 5 | 7 | 6 | 10 |
| 練炭等 | 21 | 14 | 14 | 25 | 25 |
| 飛降り | 53 | 50 | 59 | 47 | 54 |
| 飛込み | 5 | 2 | 7 | 7 | 4 |
| その他 | 25 | 41 | 34 | 20 | 27 |
| 不詳 | 0 | 0 | 2 | 0 | 0 |



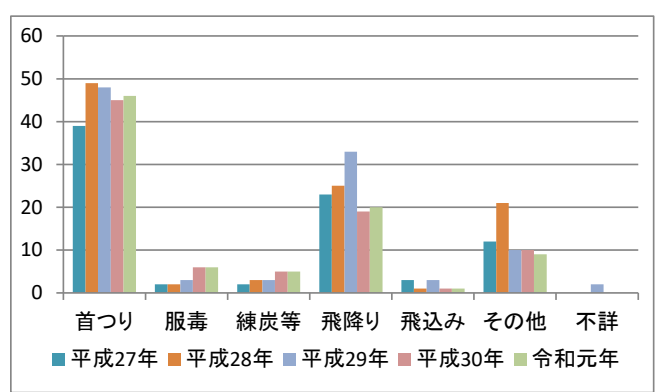
【男】

| 手段 | 平成27年 | 平成28年 | 平成29年 | 平成30年 | 令和元年 |
|---------|-------|-------|-------|-------|------|
| 自殺者数(人) | 175 | 163 | 165 | 172 | 165 |
| 首つり | 110 | 103 | 96 | 108 | 86 |
| 服毒 | 1 | 3 | 4 | 0 | 4 |
| 練炭等 | 19 | 11 | 11 | 20 | 20 |
| 飛降り | 30 | 25 | 26 | 28 | 34 |
| 飛込み | 2 | 1 | 4 | 6 | 3 |
| その他 | 13 | 20 | 24 | 10 | 18 |
| 不詳 | 0 | 0 | 0 | 0 | 0 |



【女】

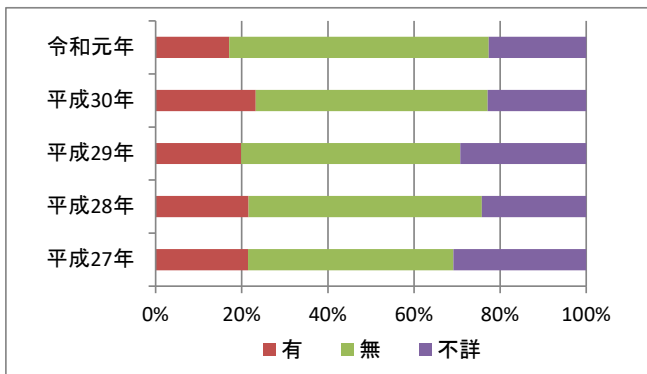
| 手段 | 平成27年 | 平成28年 | 平成29年 | 平成30年 | 令和元年 |
|---------|-------|-------|-------|-------|------|
| 自殺者数(人) | 81 | 101 | 102 | 86 | 87 |
| 首つり | 39 | 49 | 48 | 45 | 46 |
| 服毒 | 2 | 2 | 3 | 6 | 6 |
| 練炭等 | 2 | 3 | 3 | 5 | 5 |
| 飛降り | 23 | 25 | 33 | 19 | 20 |
| 飛込み | 3 | 1 | 3 | 1 | 1 |
| その他 | 12 | 21 | 10 | 10 | 9 |
| 不詳 | 0 | 0 | 2 | 0 | 0 |



(8) 未遂歴の有無の推移

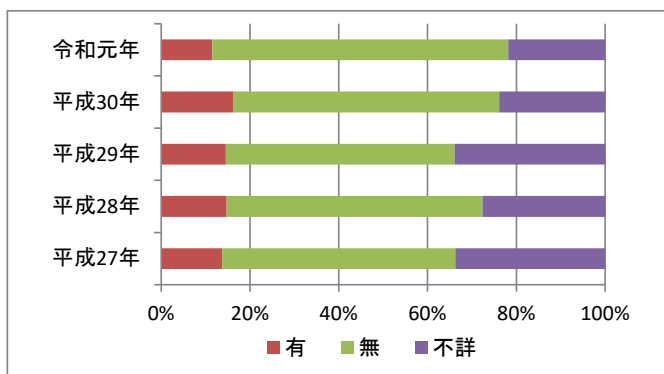
【総数】

| 自殺未遂歴 | 平成27年 | 平成28年 | 平成29年 | 平成30年 | 令和元年 |
|---------|-------|-------|-------|-------|------|
| 自殺者数(人) | 256 | 264 | 267 | 258 | 252 |
| 有 | 55 | 57 | 53 | 60 | 43 |
| 無 | 122 | 143 | 136 | 139 | 152 |
| 不詳 | 79 | 64 | 78 | 59 | 57 |



【男】

| 自殺未遂歴 | 平成27年 | 平成28年 | 平成29年 | 平成30年 | 令和元年 |
|---------|-------|-------|-------|-------|------|
| 自殺者数(人) | 175 | 163 | 165 | 172 | 165 |
| 有 | 24 | 24 | 24 | 28 | 19 |
| 無 | 92 | 94 | 85 | 103 | 110 |
| 不詳 | 59 | 45 | 56 | 41 | 36 |



【女】

| 自殺未遂歴 | 平成27年 | 平成28年 | 平成29年 | 平成30年 | 令和元年 |
|---------|-------|-------|-------|-------|------|
| 自殺者数(人) | 81 | 101 | 102 | 86 | 87 |
| 有 | 31 | 33 | 29 | 32 | 24 |
| 無 | 30 | 49 | 51 | 36 | 42 |
| 不詳 | 20 | 19 | 22 | 18 | 21 |

