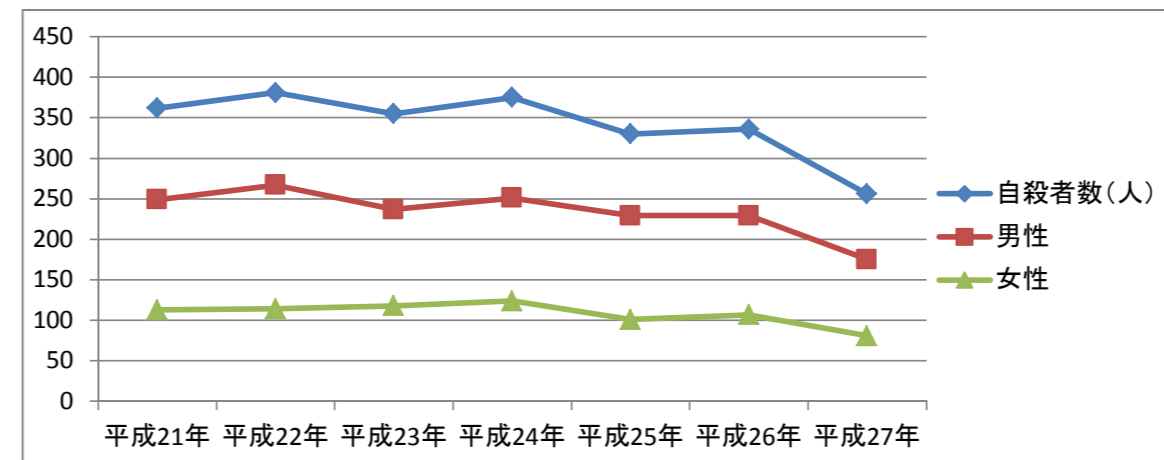


福岡市の自殺統計(警察統計)

1 福岡市全体

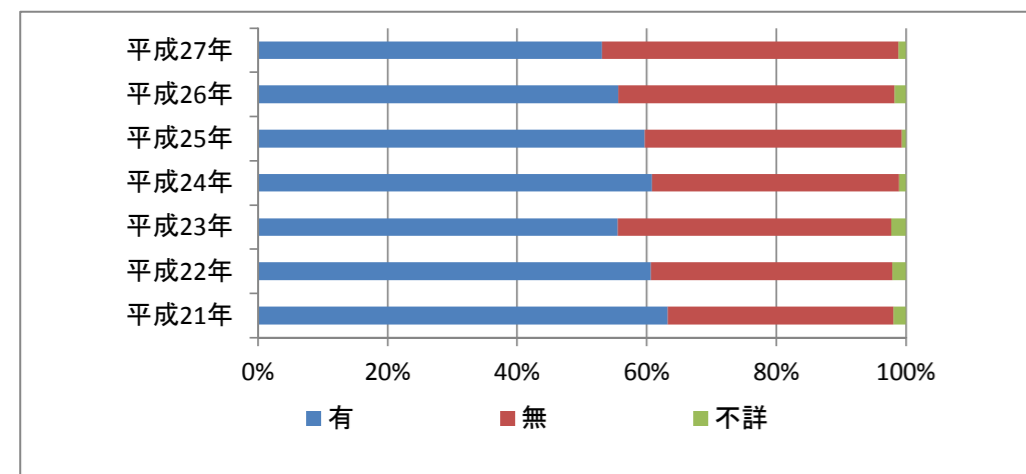
(1)自殺者数の推移

	平成21年	平成22年	平成23年	平成24年	平成25年	平成26年	平成27年
自殺者数(人)	362	381	355	375	330	336	256
男性	249	267	237	251	229	229	175
女性	113	114	118	124	101	107	81



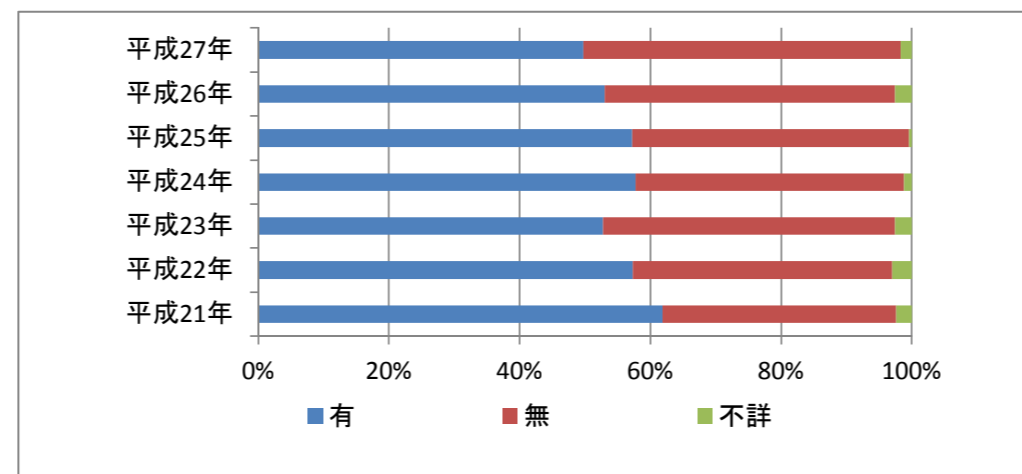
(2)同居人の有無

同居人	平成21年	平成22年	平成23年	平成24年	平成25年	平成26年	平成27年
有	229	231	197	228	197	188	136
無	126	142	150	143	131	144	117
不詳	7	8	8	4	2	6	3



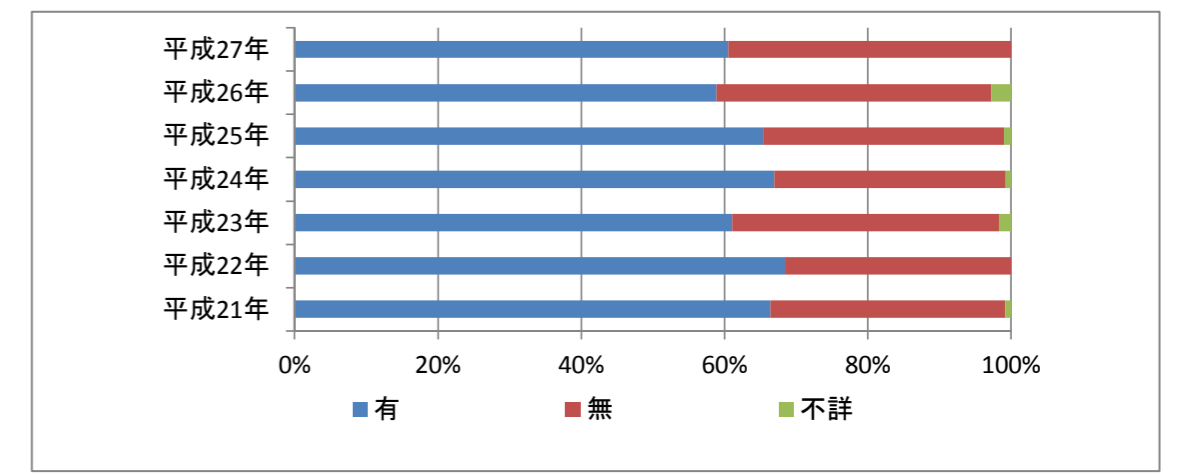
【男】

同居人	平成21年	平成22年	平成23年	平成24年	平成25年	平成26年	平成27年
有	154	153	125	145	131	123	87
無	89	106	106	103	97	103	85
不詳	6	8	6	3	1	6	3



【女】

同居人	平成21年	平成22年	平成23年	平成24年	平成25年	平成26年	平成27年
有	75	78	72	83	66	63	49
無	37	36	44	40	34	41	32
不詳	1	0	2	1	1	3	0



(3) 年代別自殺者数の推移

【総数】

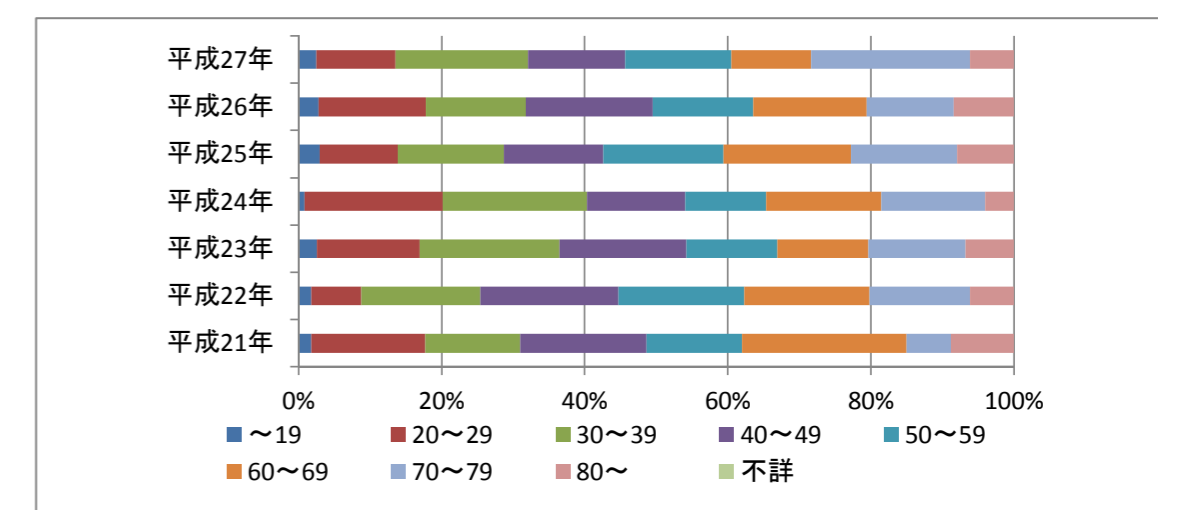
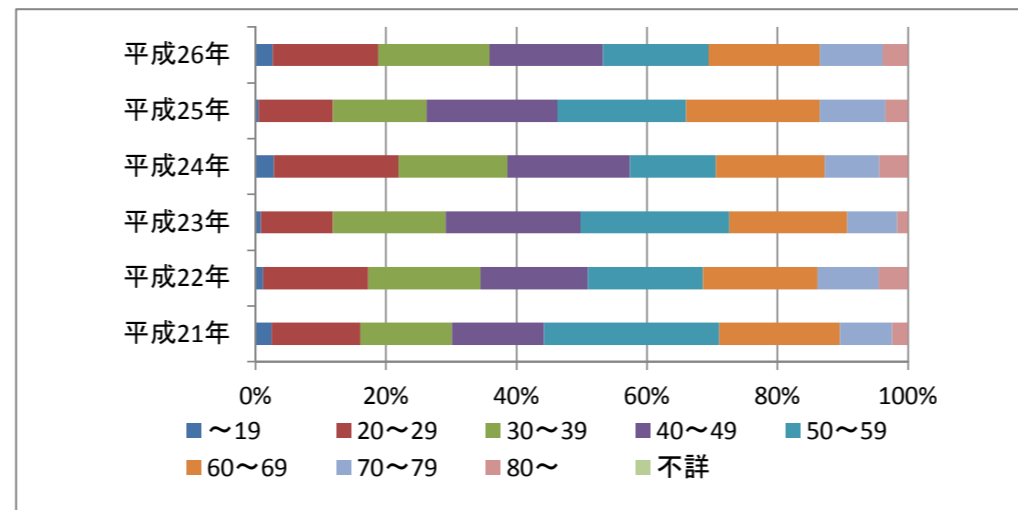
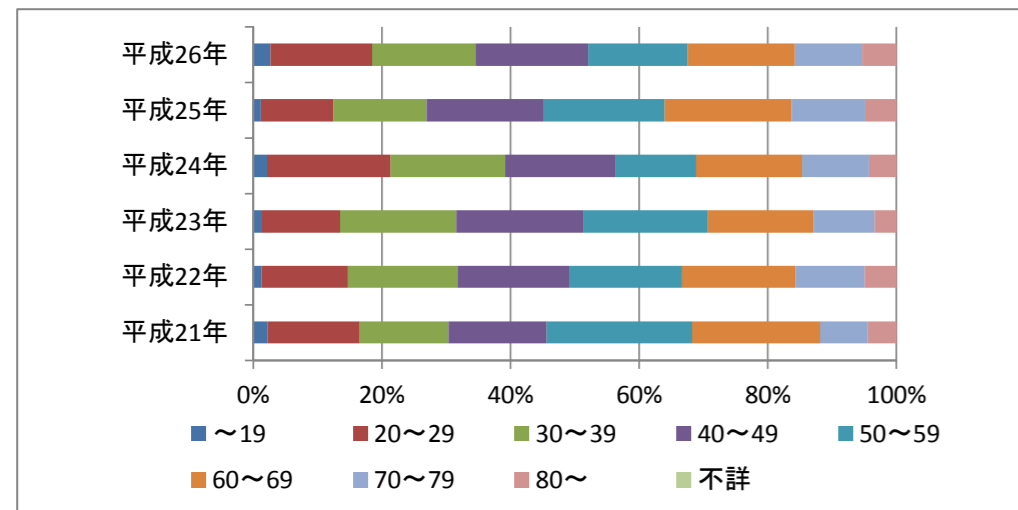
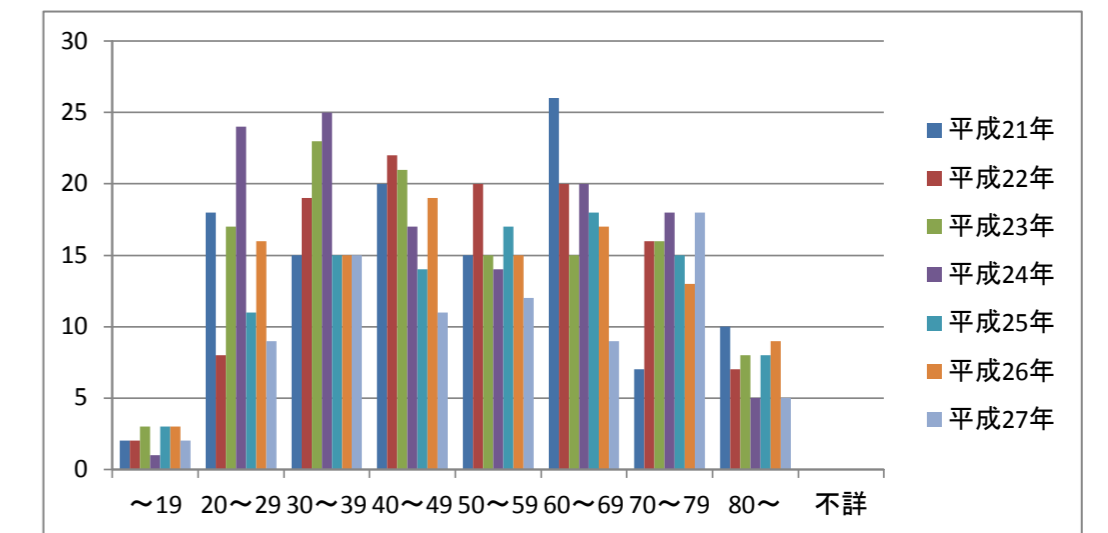
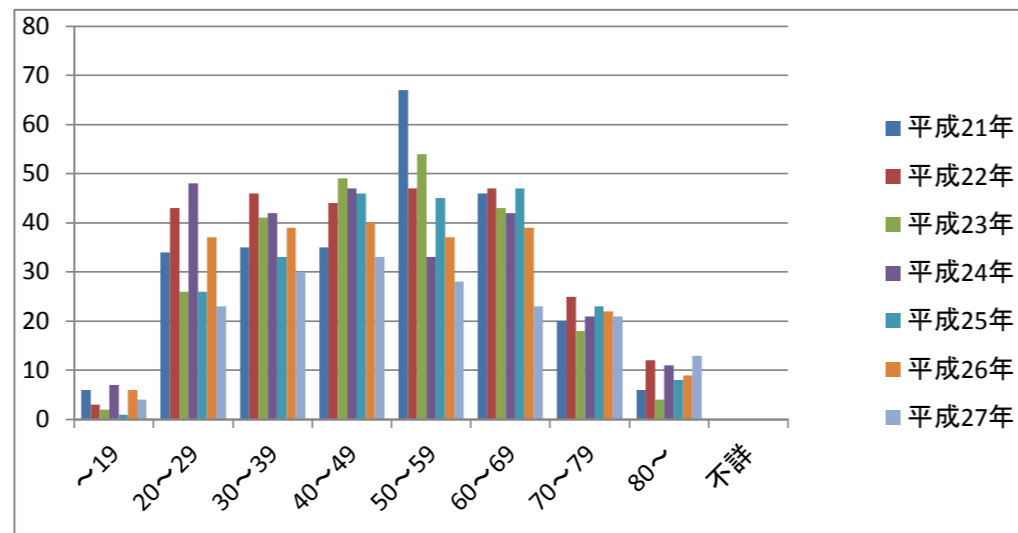
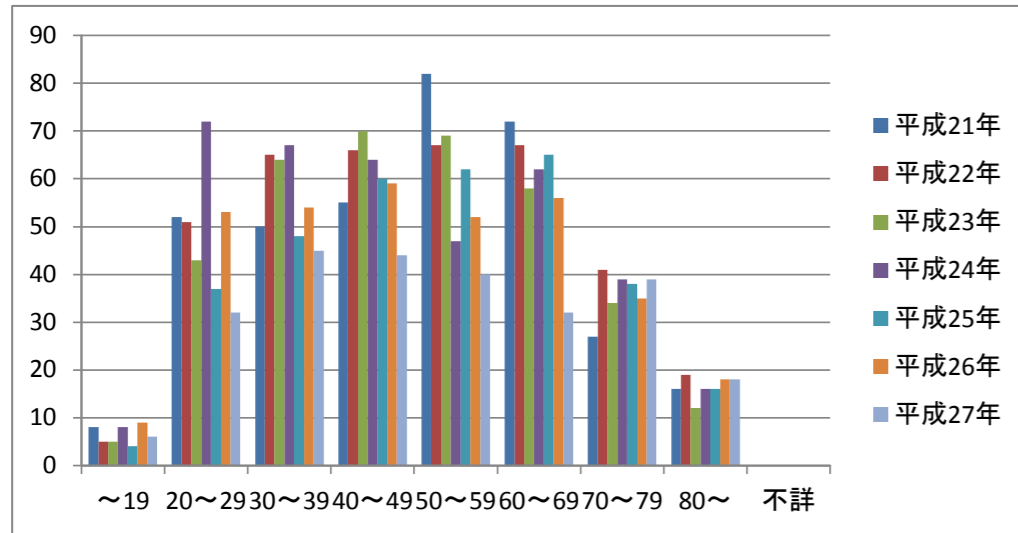
年代	平成21年	平成22年	平成23年	平成24年	平成25年	平成26年	平成27年
～19	8	5	5	8	4	9	6
20～29	52	51	43	72	37	53	32
30～39	50	65	64	67	48	54	45
40～49	55	66	70	64	60	59	44
50～59	82	67	69	47	62	52	40
60～69	72	67	58	62	65	56	32
70～79	27	41	34	39	38	35	39
80～	16	19	12	16	16	18	18
不詳	0	0	0	0	0	0	0

【男】

年代	平成21年	平成22年	平成23年	平成24年	平成25年	平成26年	平成27年
～19	6	3	2	7	1	6	4
20～29	34	43	26	48	26	37	23
30～39	35	46	41	42	33	39	30
40～49	35	44	49	47	46	40	33
50～59	67	47	54	33	45	37	28
60～69	46	47	43	42	47	39	23
70～79	20	25	18	21	23	22	21
80～	6	12	4	11	8	9	13
不詳	0	0	0	0	0	0	0

【女】

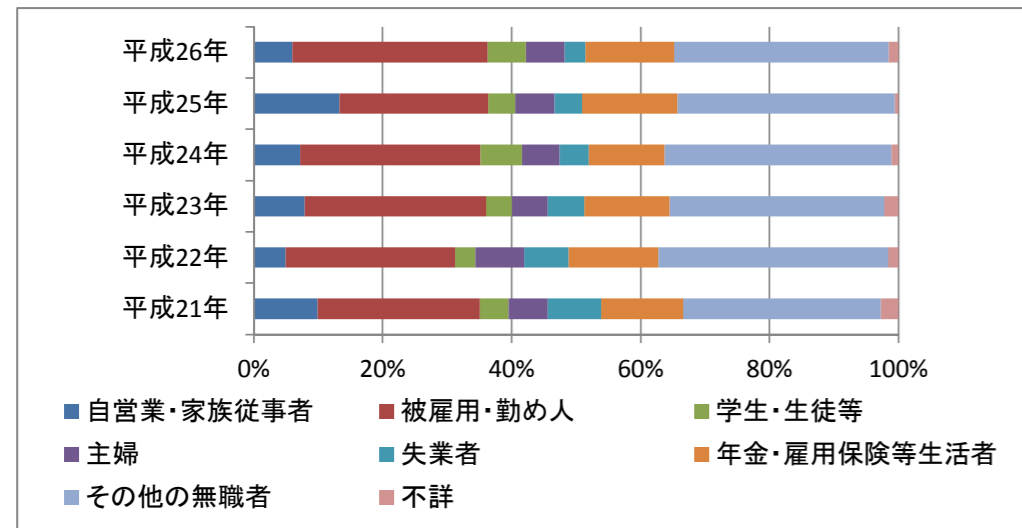
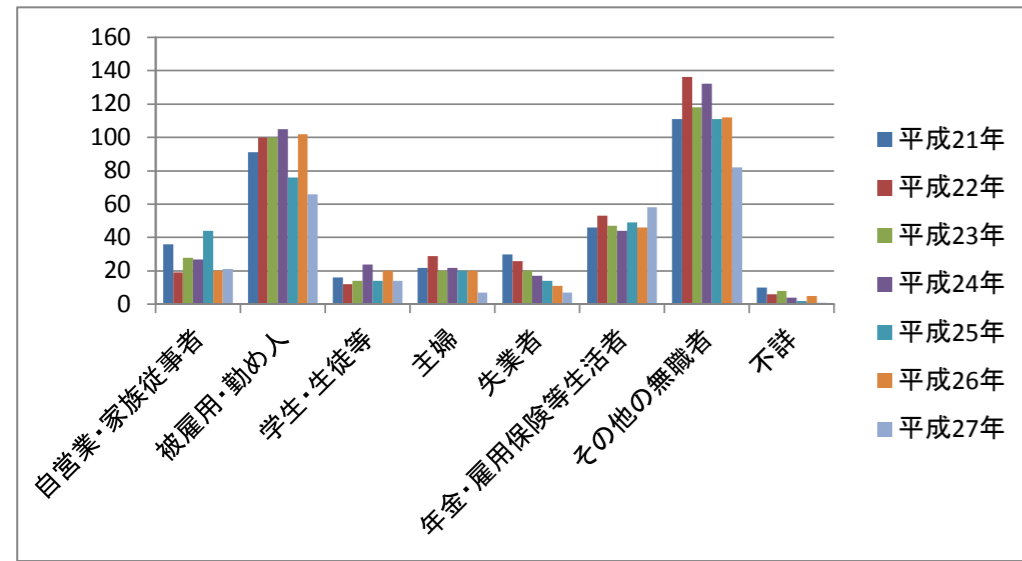
年代	平成21年	平成22年	平成23年	平成24年	平成25年	平成26年	平成27年
～19	2	2	3	1	3	3	2
20～29	18	8	17	24	11	16	9
30～39	15	19	23	25	15	15	15
40～49	20	22	21	17	14	19	11
50～59	15	20	15	14	17	15	12
60～69	26	20	15	20	18	17	9
70～79	7	16	16	18	15	13	18
80～	10	7	8	5	8	9	5
不詳	0	0	0	0	0	0	0



(4)職業別自殺者数の推移

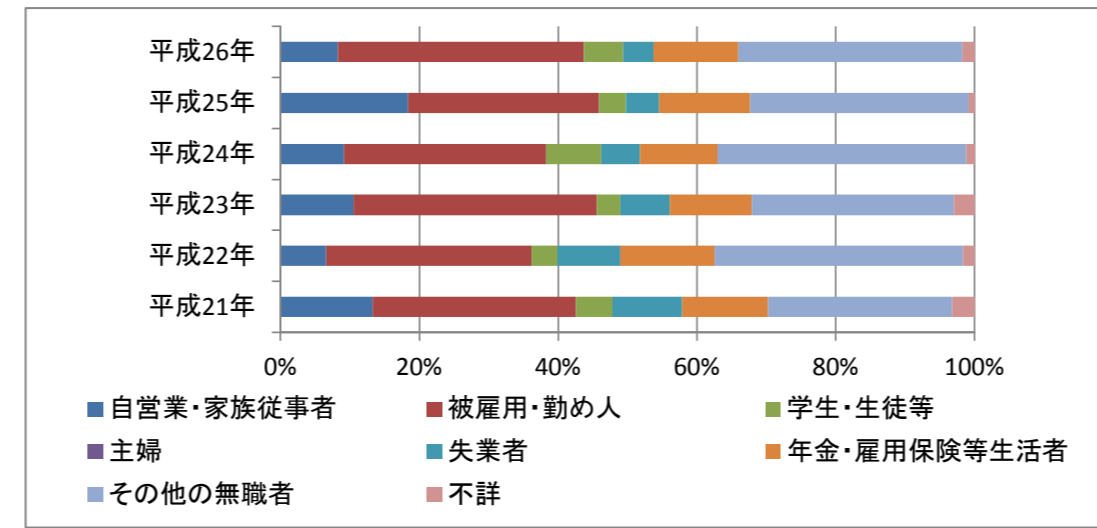
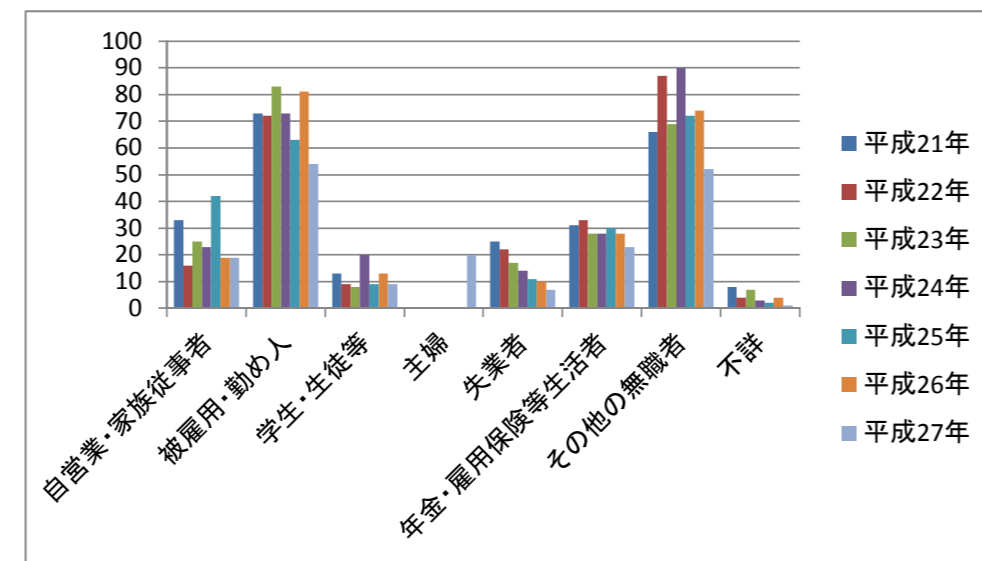
【総数】

職業	平成21年	平成22年	平成23年	平成24年	平成25年	平成26年	平成27年
自営業・家族従事者	36	19	28	27	44	20	21
被雇用・勤め人	91	100	100	105	76	102	66
学生・生徒等	16	12	14	24	14	20	14
主婦	22	29	20	22	20	20	7
失業者	30	26	20	17	14	11	7
年金・雇用保険等生活者	46	53	47	44	49	46	58
その他の無職者	111	136	118	132	111	112	82
不詳	10	6	8	4	2	5	1



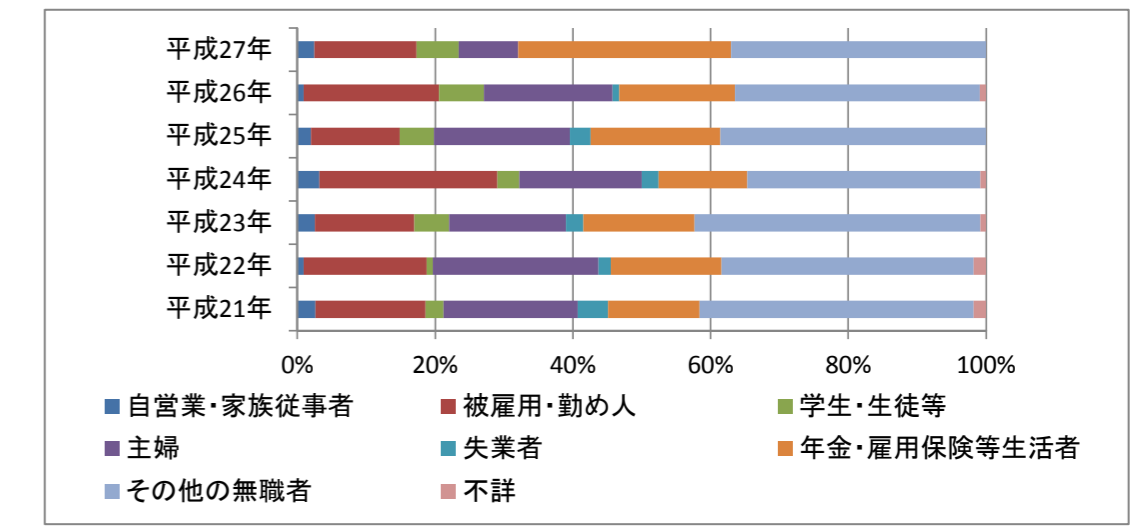
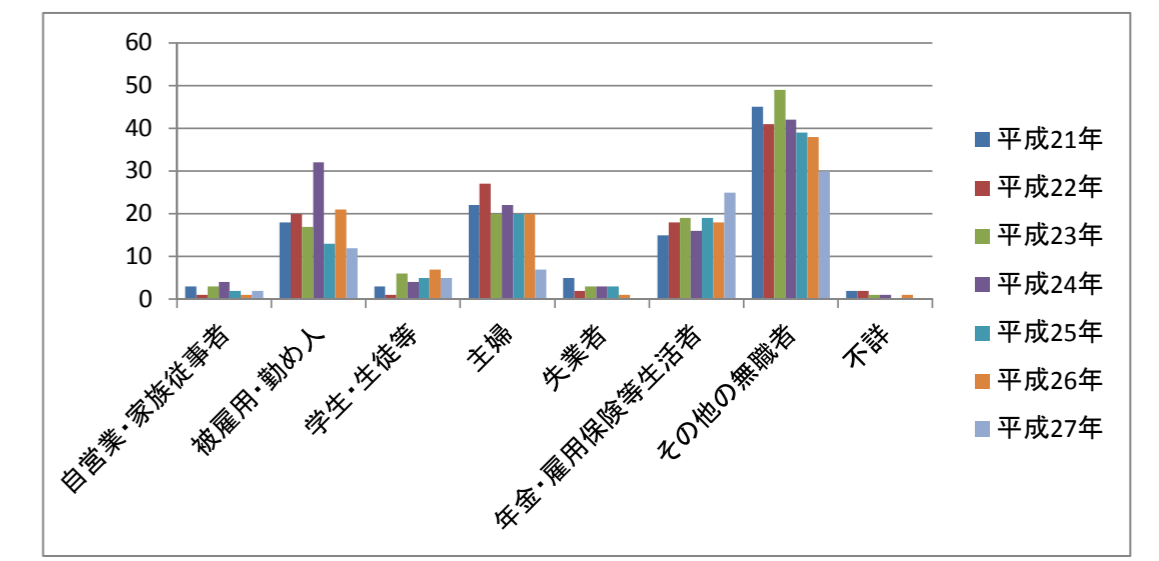
【男】

職業	平成21年	平成22年	平成23年	平成24年	平成25年	平成26年	平成27年
自営業・家族従事者	33	16	25	23	42	19	19
被雇用・勤め人	73	72	83	73	63	81	54
学生・生徒等	13	9	8	20	9	13	9
主婦	0	0	0	0	0	0	20
失業者	25	22	17	14	11	10	7
年金・雇用保険等生活者	31	33	28	28	30	28	23
その他の無職者	66	87	69	90	72	74	52
不詳	8	4	7	3	2	4	1



【女】

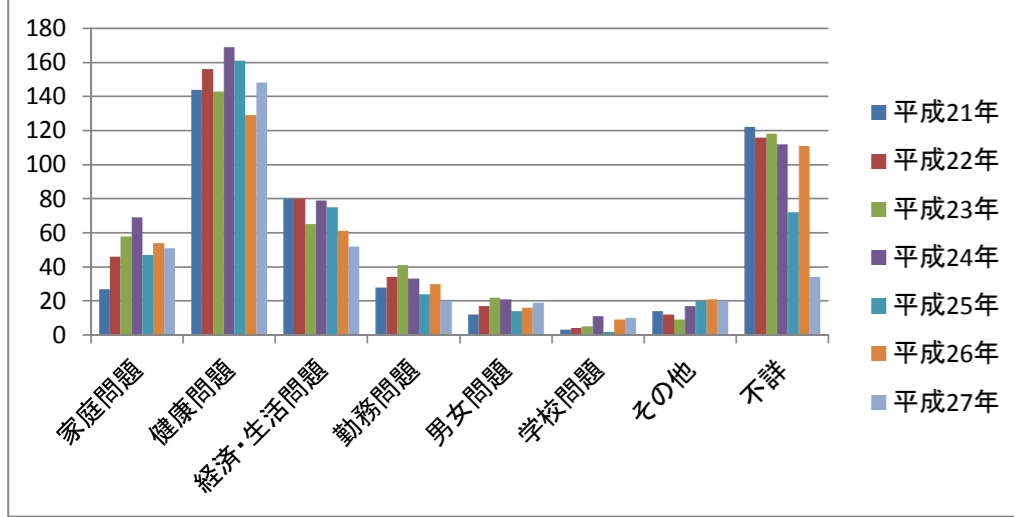
職業	平成21年	平成22年	平成23年	平成24年	平成25年	平成26年	平成27年
自営業・家族従事者	3	1	3	4	2	1	2
被雇用・勤め人	18	20	17	32	13	21	12
学生・生徒等	3	1	6	4	5	7	5
主婦	22	27	20	22	20	20	7
失業者	5	2	3	3	3	1	0
年金・雇用保険等生活者	15	18	19	16	19	18	25
その他の無職者	45	41	49	42	39	38	30
不詳	2	2	1	1	0	1	0



(5) 原因動機別自殺者数の推移 (平成19年以降, 自殺統計原票の改正により, 自殺者一人につき3つまで計上することができる)

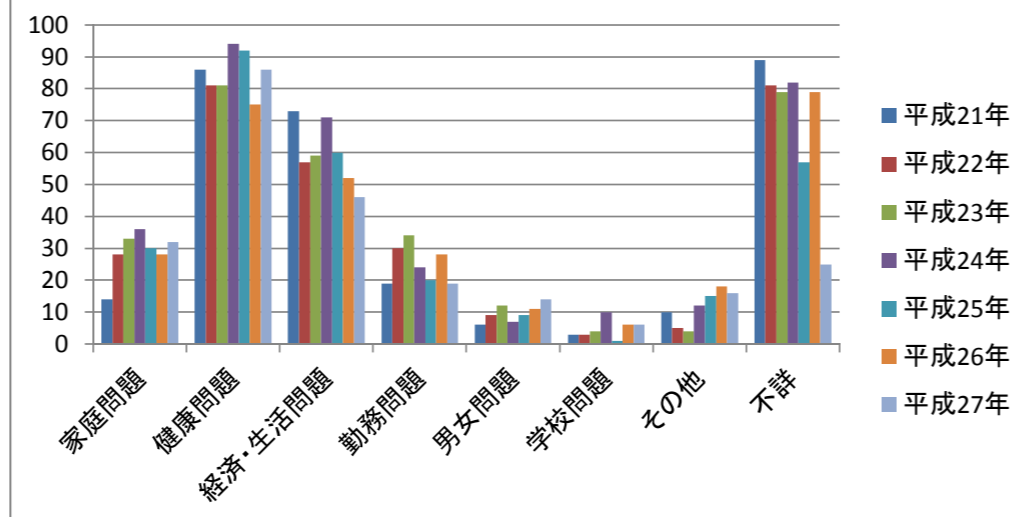
【総数】

原因・動機	平成21年	平成22年	平成23年	平成24年	平成25年	平成26年	平成27年
家庭問題	27	46	58	69	47	54	51
健康問題	144	156	143	169	161	129	148
経済・生活問題	80	80	65	79	75	61	52
勤務問題	28	34	41	33	24	30	20
男女問題	12	17	22	21	14	16	19
学校問題	3	4	5	11	2	9	10
その他	14	12	9	17	20	21	20
不詳	122	116	118	112	72	111	34



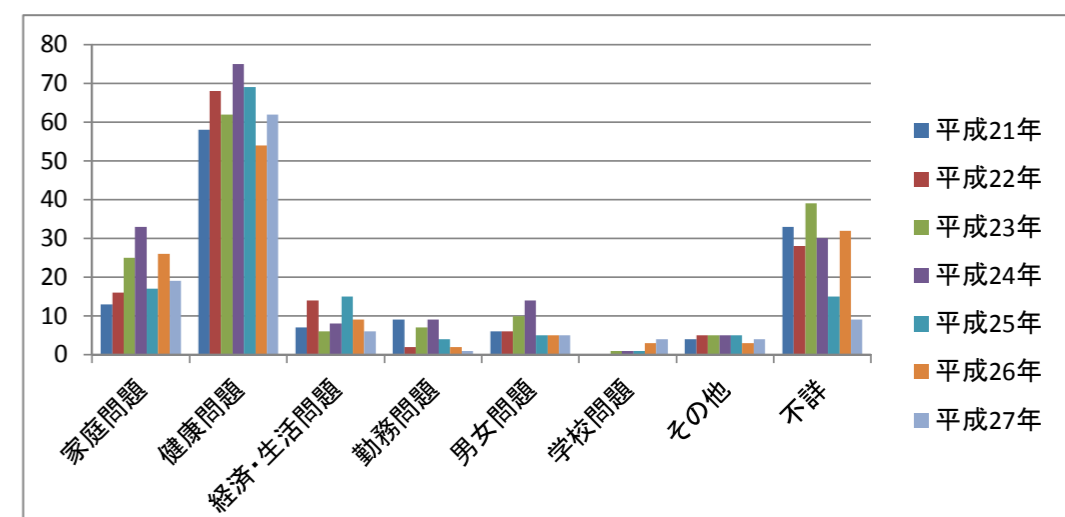
【男】

原因・動機	平成21年	平成22年	平成23年	平成24年	平成25年	平成26年	平成27年
家庭問題	14	28	33	36	30	28	32
健康問題	86	81	81	94	92	75	86
経済・生活問題	73	57	59	71	60	52	46
勤務問題	19	30	34	24	20	28	19
男女問題	6	9	12	7	9	11	14
学校問題	3	3	4	10	1	6	6
その他	10	5	4	12	15	18	16
不詳	89	81	79	82	57	79	25



【女】

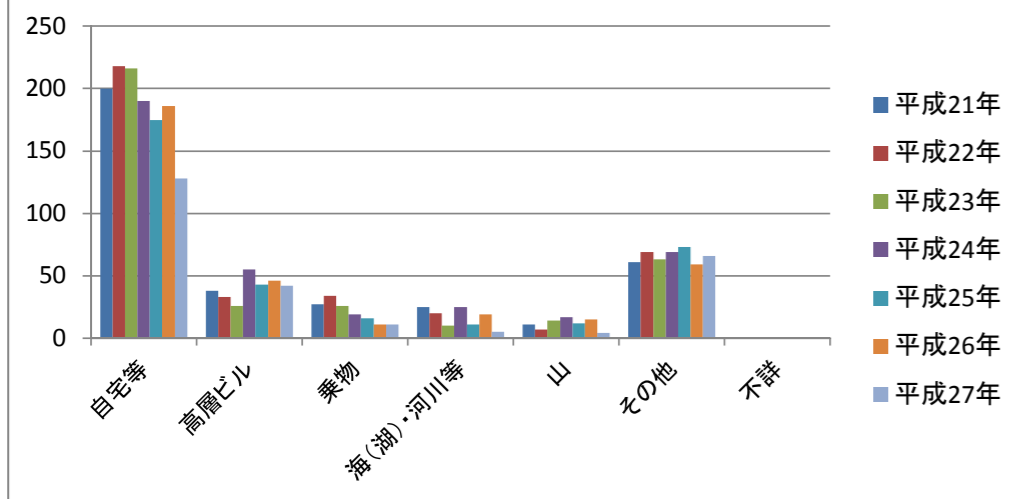
原因・動機	平成21年	平成22年	平成23年	平成24年	平成25年	平成26年	平成27年
家庭問題	13	16	25	33	17	26	19
健康問題	58	68	62	75	69	54	62
経済・生活問題	7	14	6	8	15	9	6
勤務問題	9	2	7	9	4	2	1
男女問題	6	6	10	14	5	5	5
学校問題	0	0	1	1	1	3	4
その他	4	5	5	5	5	3	4
不詳	33	28	39	30	15	32	9



(6) 自殺企図の場所別自殺者数の推移

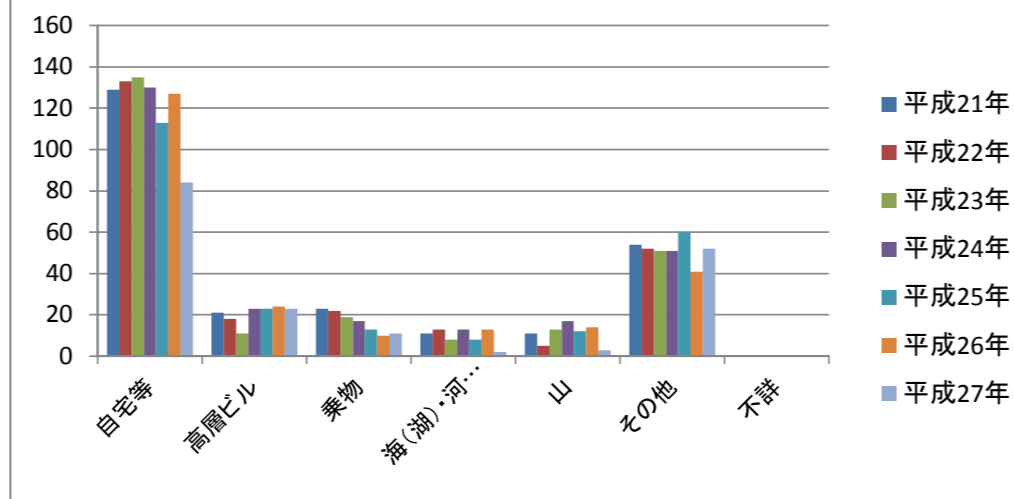
【総数】

場所	平成21年	平成22年	平成23年	平成24年	平成25年	平成26年	平成27年
自宅等	200	218	216	190	175	186	128
高層ビル	38	33	26	55	43	46	42
乗物	27	34	26	19	16	11	11
海(湖)・河川等	25	20	10	25	11	19	5
山	11	7	14	17	12	15	4
その他	61	69	63	69	73	59	66
不詳	0	0	0	0	0	0	0



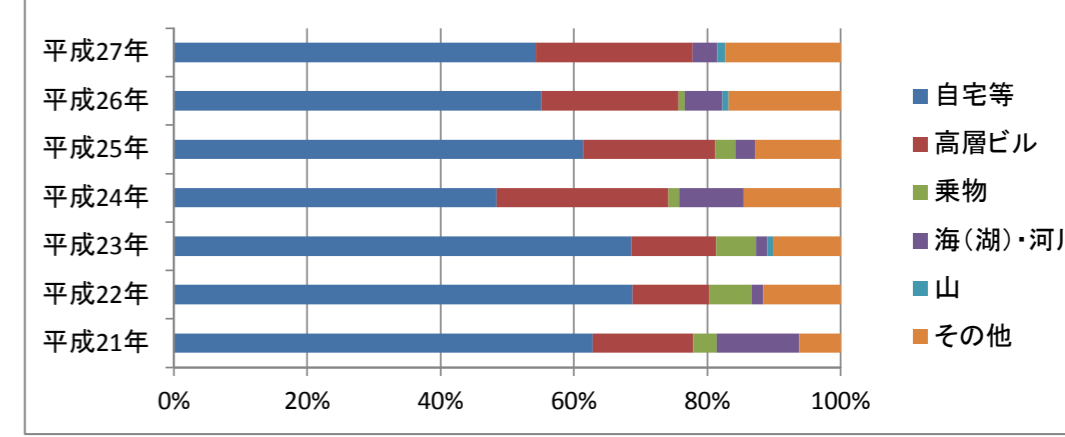
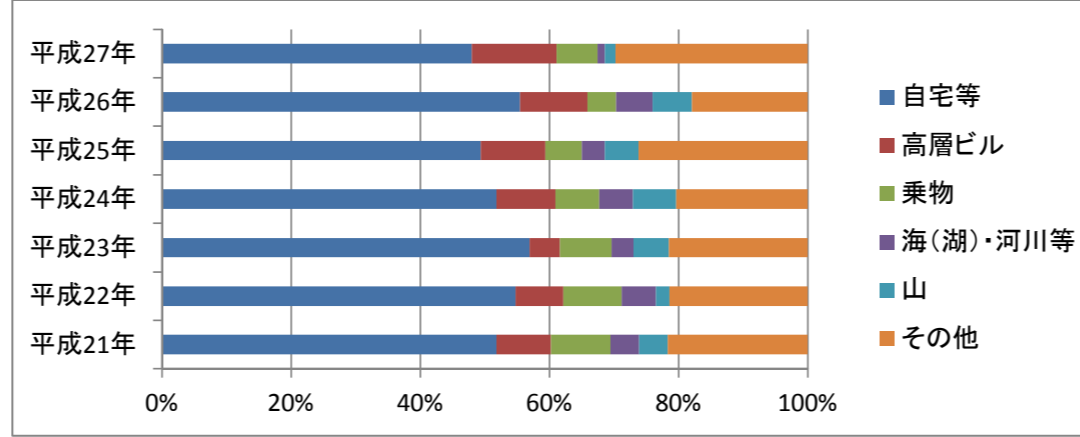
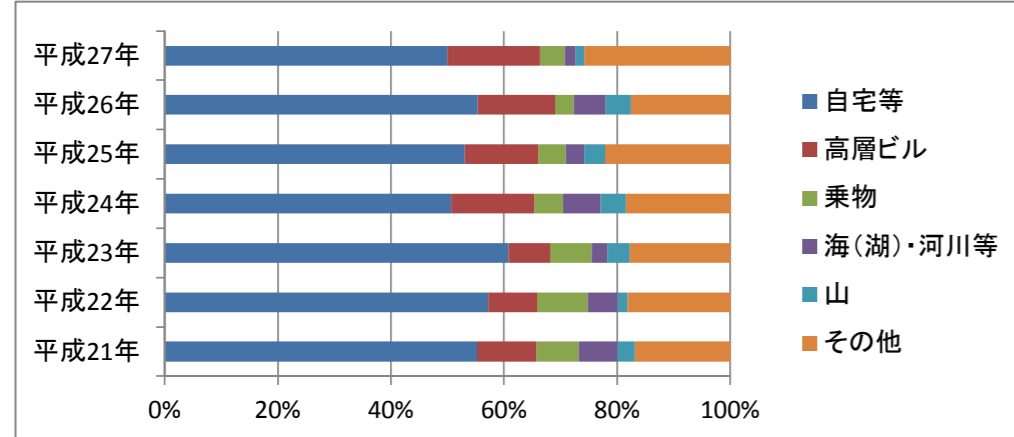
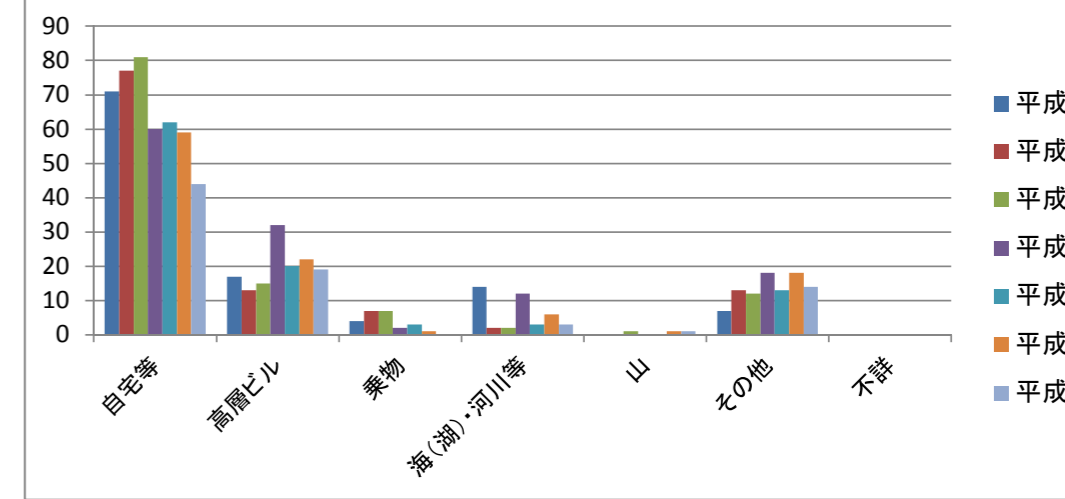
【男】

場所	平成21年	平成22年	平成23年	平成24年	平成25年	平成26年	平成27年
自宅等	129	133	135	130	113	127	84
高層ビル	21	18	11	23	23	24	23
乗物	23	22	19	17	13	10	11
海(湖)・河川等	11	13	8	13	8	13	2
山	11	5	13	17	12	14	3
その他	54	52	51	51	60	41	52
不詳	0	0	0	0	0	0	0



【女】

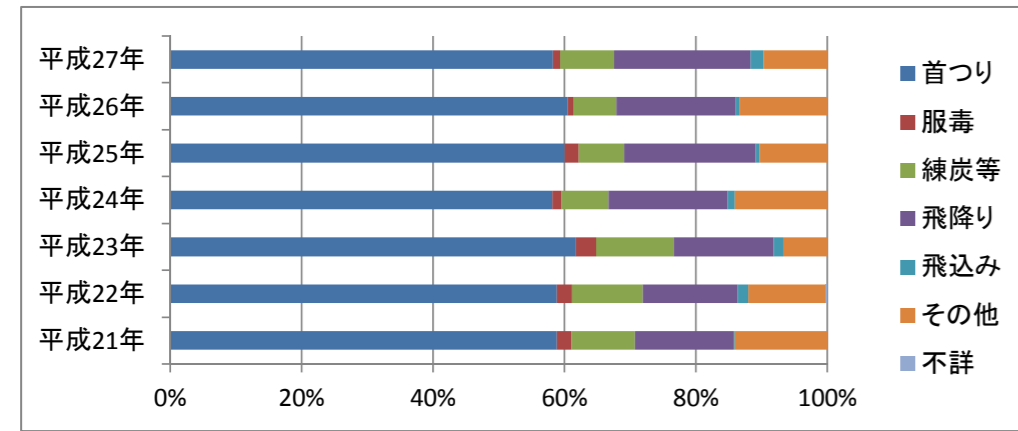
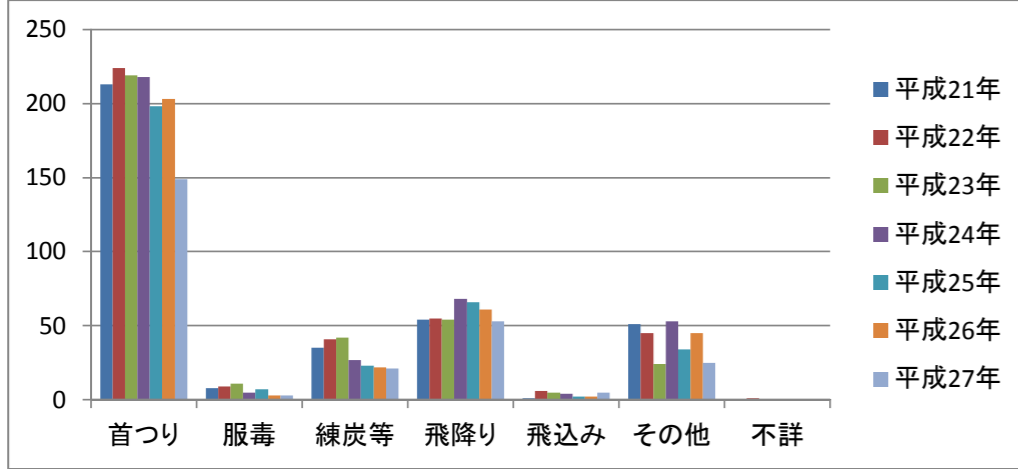
場所	平成21年	平成22年	平成23年	平成24年	平成25年	平成26年	平成27年
自宅等	71	77	81	60	62	59	44
高層ビル	17	13	15	32	20	22	19
乗物	4	7	7	2	3	1	0
海(湖)・河川等	14	2	2	12	3	6	3
山	0	0	1	0	0	1	1
その他	7	13	12	18	13	18	14
不詳	0	0	0	0	0	0	0



(7) 自殺の企図手段別自殺者数の推移

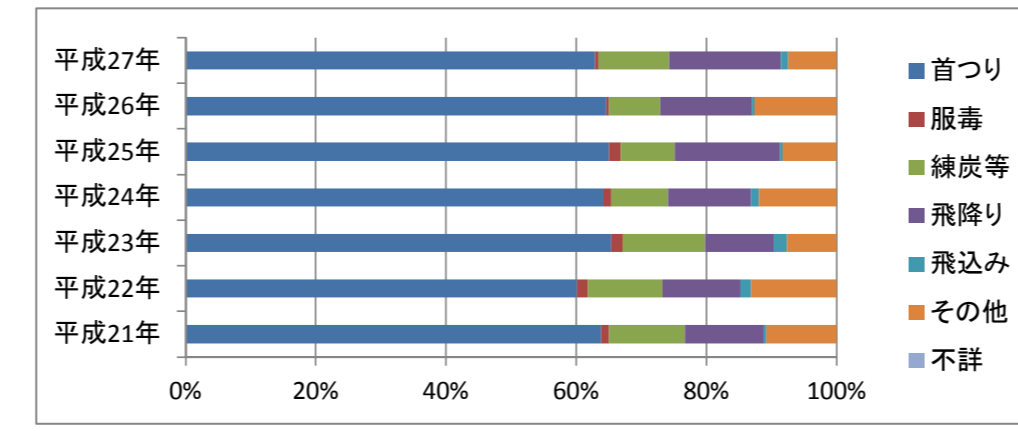
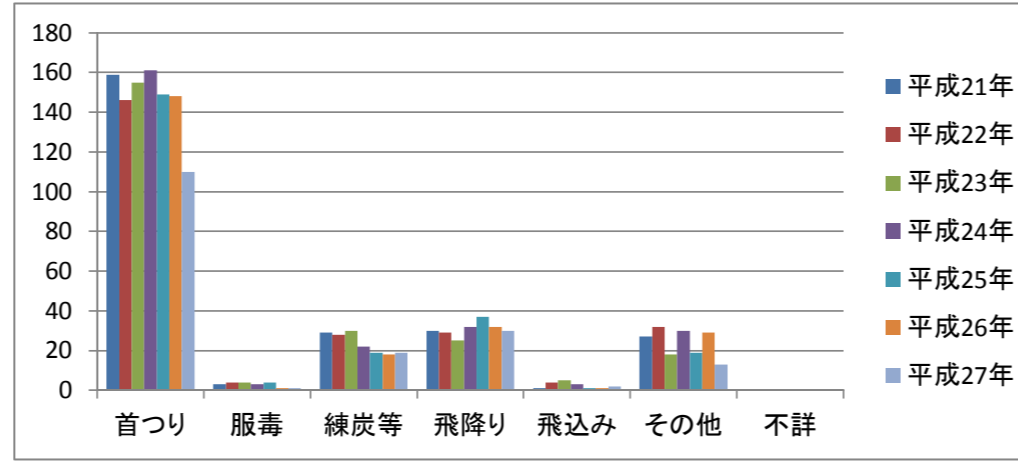
【総数】

手段	平成21年	平成22年	平成23年	平成24年	平成25年	平成26年	平成27年
首つり	213	224	219	218	198	203	149
服毒	8	9	11	5	7	3	3
練炭等	35	41	42	27	23	22	21
飛降り	54	55	54	68	66	61	53
飛込み	1	6	5	4	2	2	5
その他	51	45	24	53	34	45	25
不詳	0	1	0	0	0	0	0



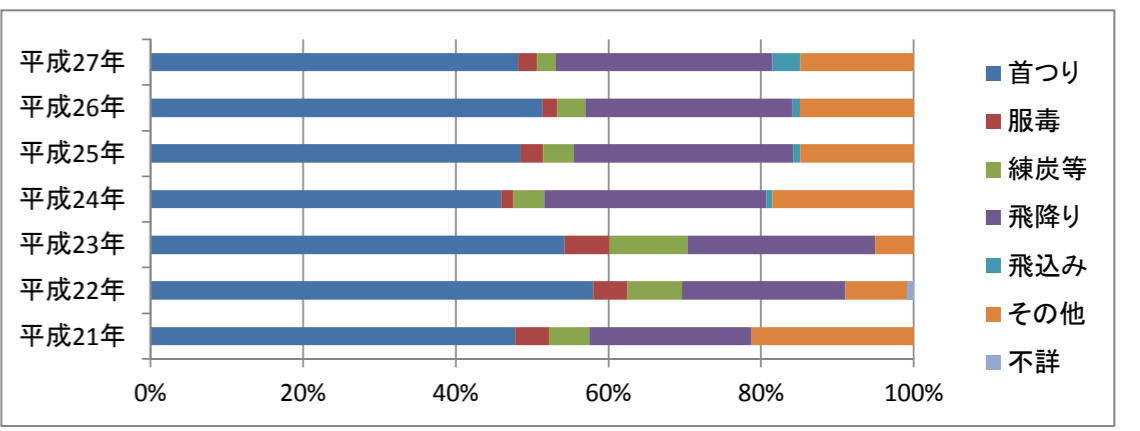
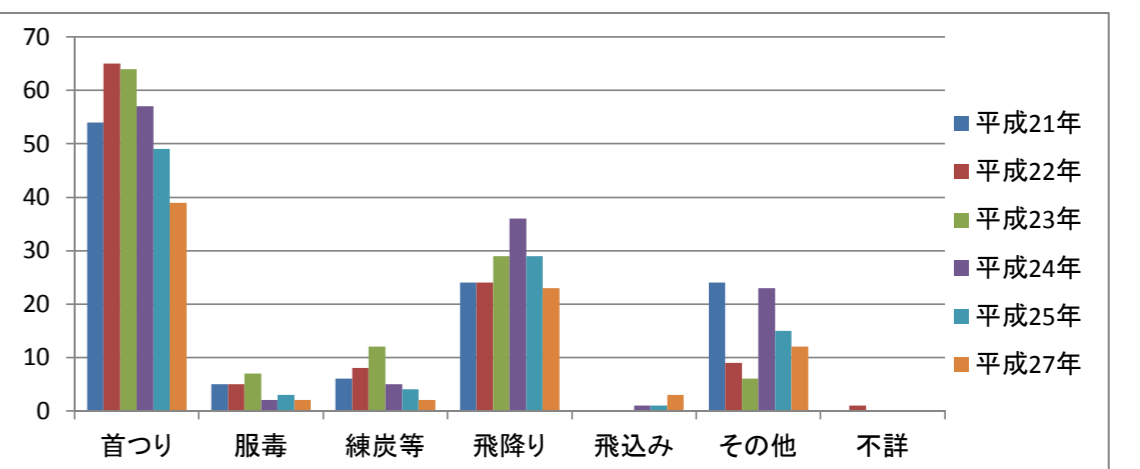
【男】

手段	平成21年	平成22年	平成23年	平成24年	平成25年	平成26年	平成27年
首つり	159	146	155	161	149	148	110
服毒	3	4	4	3	4	1	1
練炭等	29	28	30	22	19	18	19
飛降り	30	29	25	32	37	32	30
飛込み	1	4	5	3	1	1	2
その他	27	32	18	30	19	29	13
不詳	0	0	0	0	0	0	0



【女】

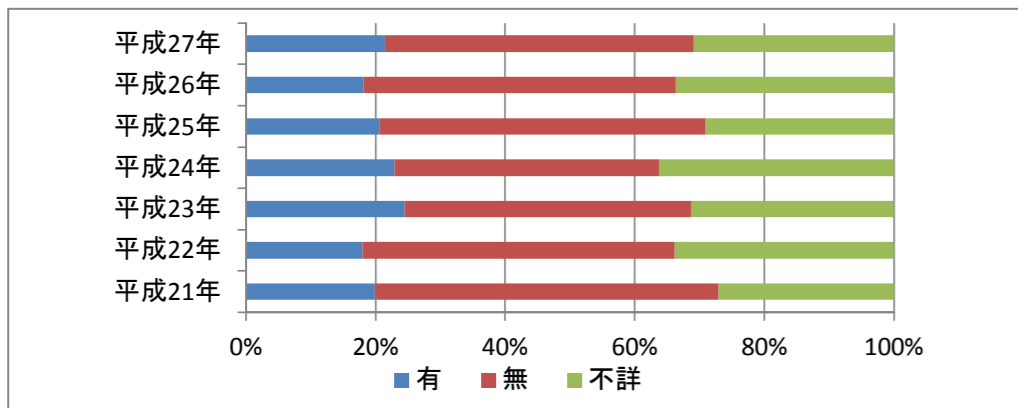
手段	平成21年	平成22年	平成23年	平成24年	平成25年	平成26年	平成27年
首つり	54	65	64	57	49	55	39
服毒	5	5	7	2	3	2	2
練炭等	6	8	12	5	4	4	2
飛降り	24	24	29	36	29	29	23
飛込み	0	0	0	1	1	1	3
その他	24	9	6	23	15	16	12
不詳	0	1	0	0	0	0	0



(8) 未遂歴の有無の推移

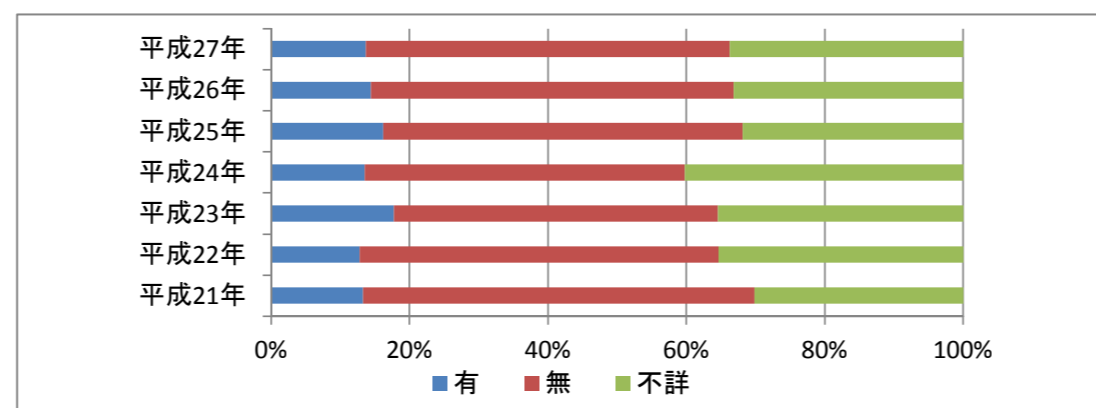
【総数】

自殺未遂歴	平成21年	平成22年	平成23年	平成24年	平成25年	平成26年	平成27年
有	72	64	87	86	68	61	55
無	192	171	157	153	166	162	122
不詳	98	120	111	136	96	113	79



【男】

自殺未遂歴	平成21年	平成22年	平成23年	平成24年	平成25年	平成26年	平成27年
有	33	31	42	34	37	33	24
無	141	126	111	116	119	120	92
不詳	75	86	84	101	73	76	59



【女】

自殺未遂歴	平成21年	平成22年	平成23年	平成24年	平成25年	平成26年	平成27年
有	39	33	45	52	31	28	31
無	51	45	46	37	47	42	30
不詳	23	34	27	35	23	37	20

