

# 福岡市の自殺統計(警察統計)

## 1 福岡市全体

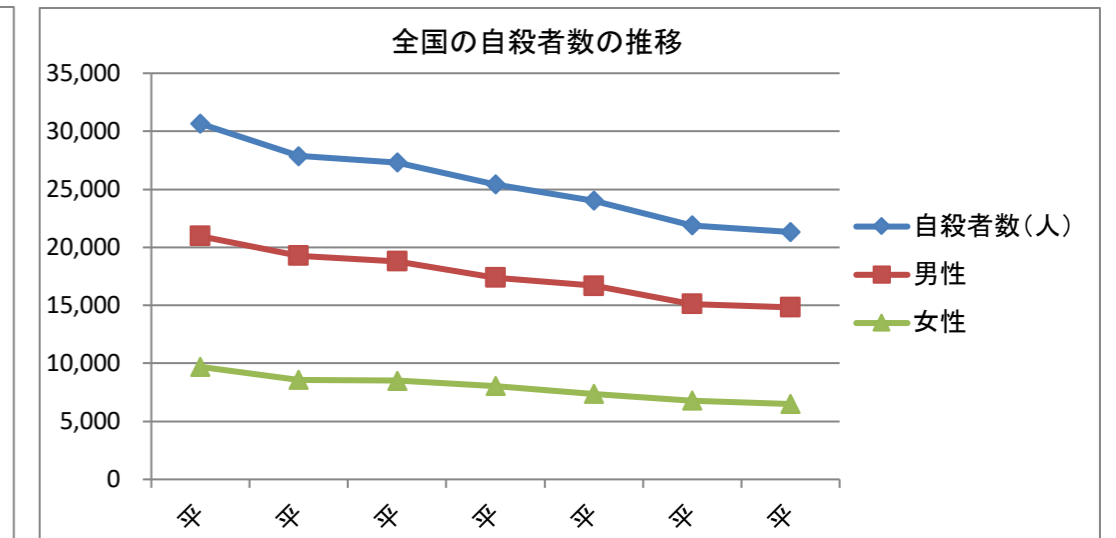
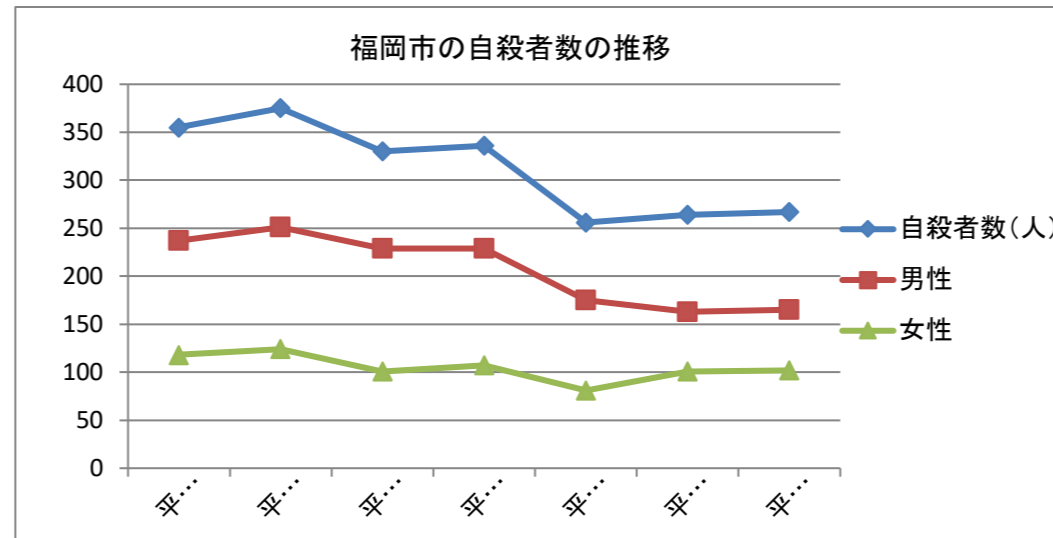
### (1)自殺者数の推移

福岡市

	平成23年	平成24年	平成25年	平成26年	平成27年	平成28年	平成29年
自殺者数(人)	355	375	330	336	256	264	267
男性	237	251	229	229	175	163	165
女性	118	124	101	107	81	101	102

全国

	平成23年	平成24年	平成25年	平成26年	平成27年	平成28年	平成29年
自殺者数(人)	30,651	27,858	27,283	25,427	24,025	21,897	21,321
男性	20,955	19,273	18,787	17,386	16,681	15,121	14,826
女性	9,696	8,585	8,496	8,041	7,344	6,776	6,495



### (2)同居人の有無

【総数】

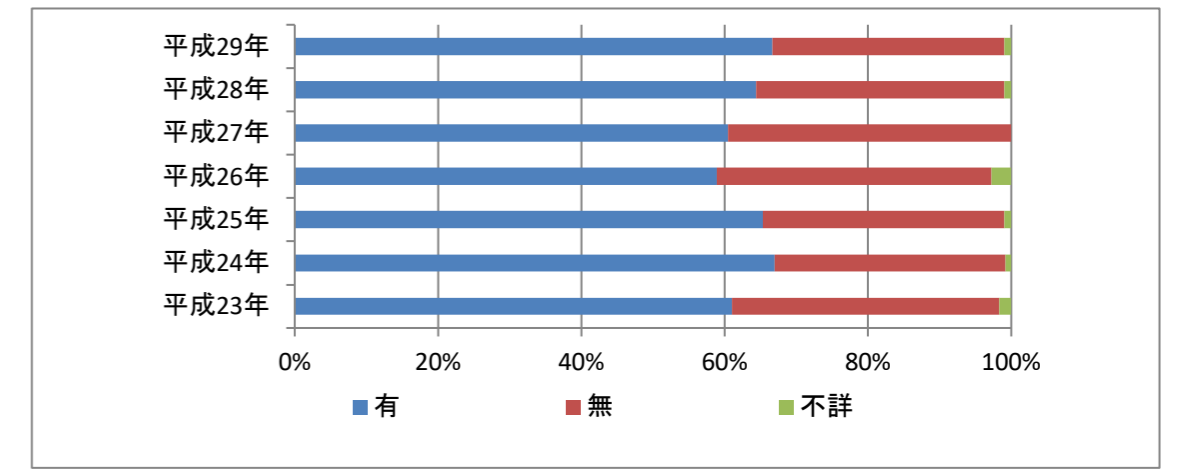
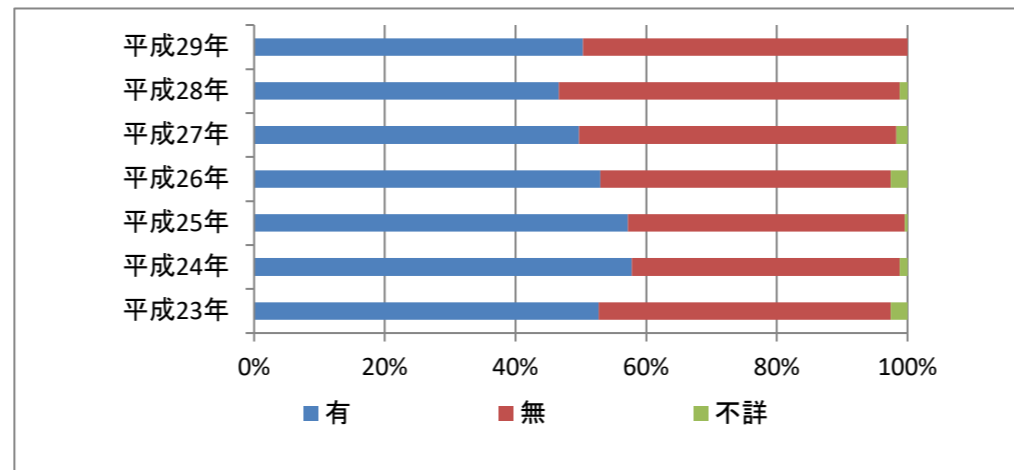
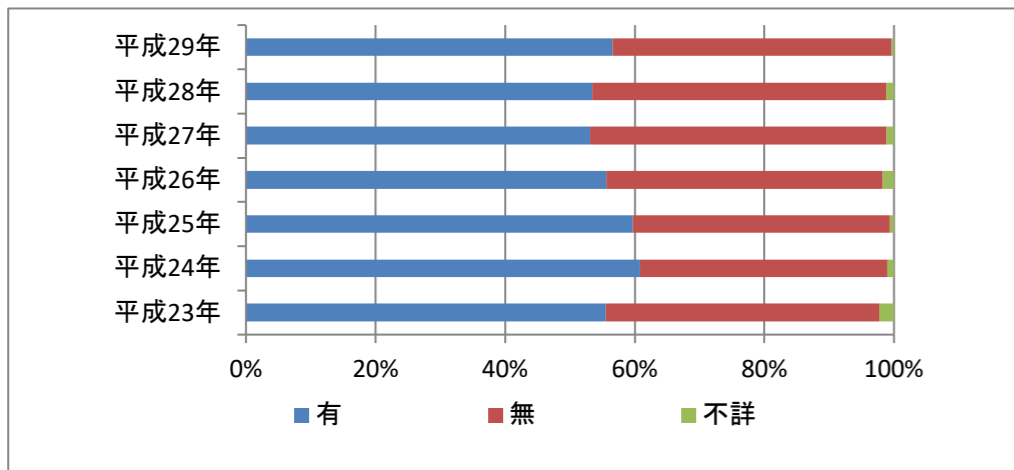
同居人	平成23年	平成24年	平成25年	平成26年	平成27年	平成28年	平成29年
有	197	228	197	188	136	141	151
無	150	143	131	144	117	120	115
不詳	8	4	2	6	3	3	1

【男】

同居人	平成23年	平成24年	平成25年	平成26年	平成27年	平成28年	平成29年
有	125	145	131	123	87	76	83
無	106	103	97	103	85	85	82
不詳	6	3	1	6	3	2	0

【女】

同居人	平成23年	平成24年	平成25年	平成26年	平成27年	平成28年	平成29年
有	72	83	66	63	49	65	68
無	44	40	34	41	32	35	33
不詳	2	1	1	3	0	1	1



(3) 年代別自殺者数の推移

【総数】

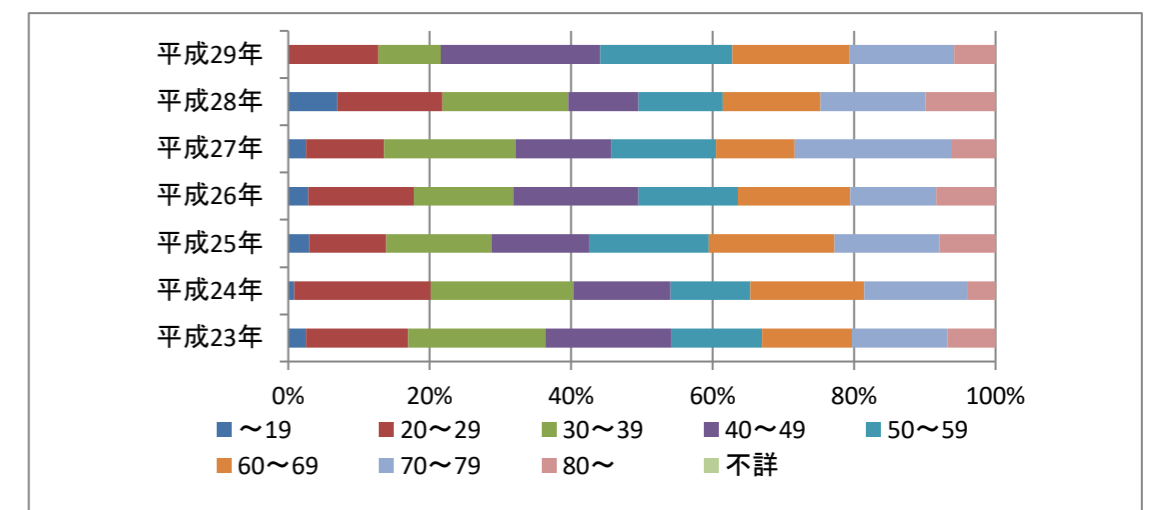
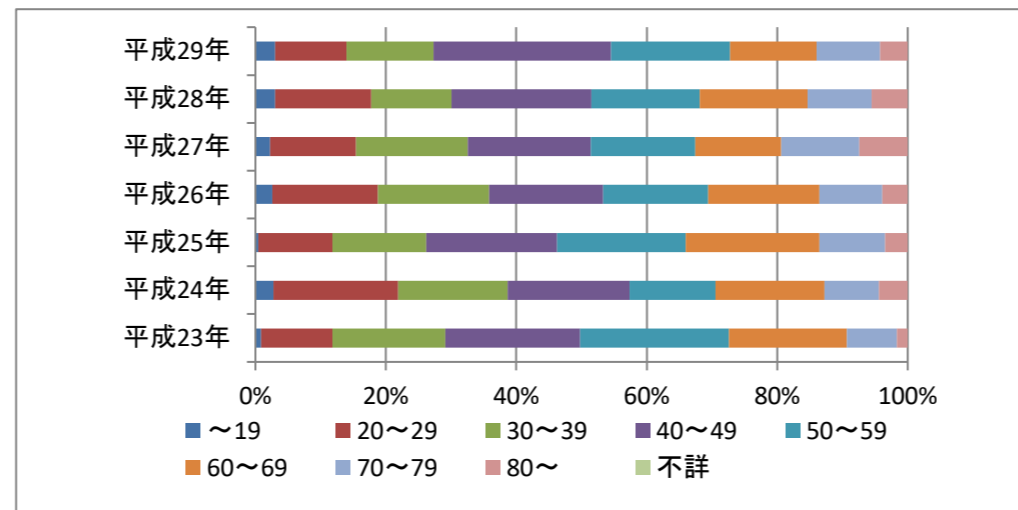
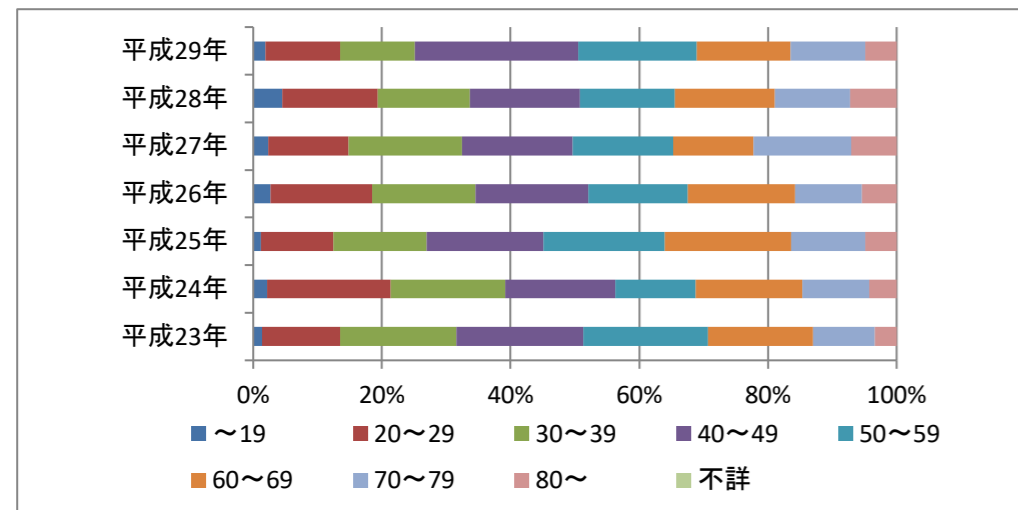
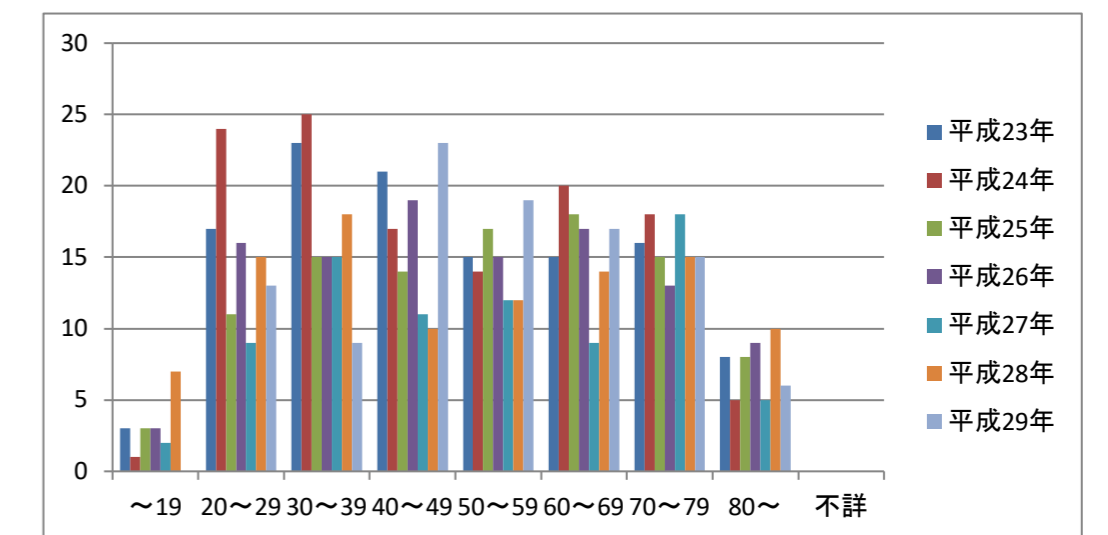
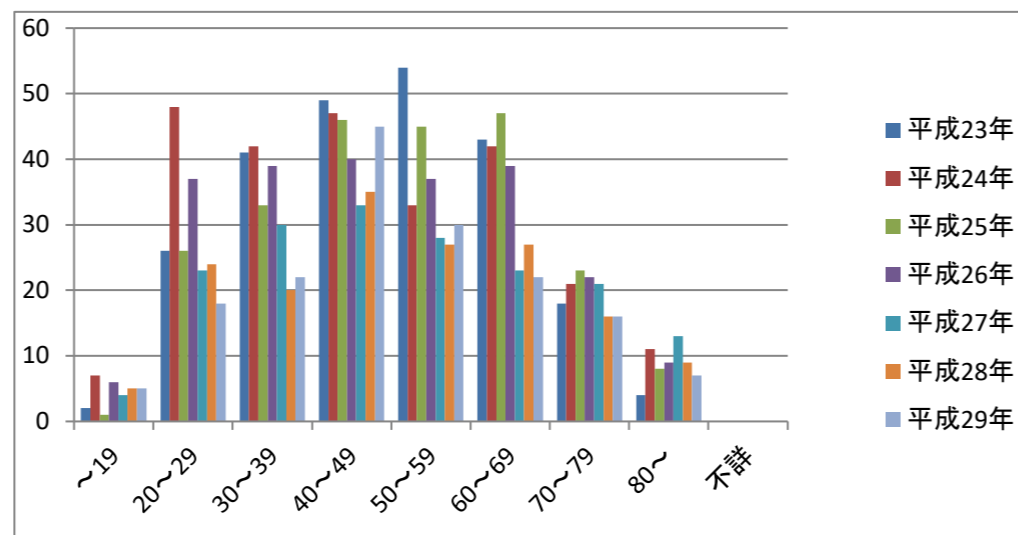
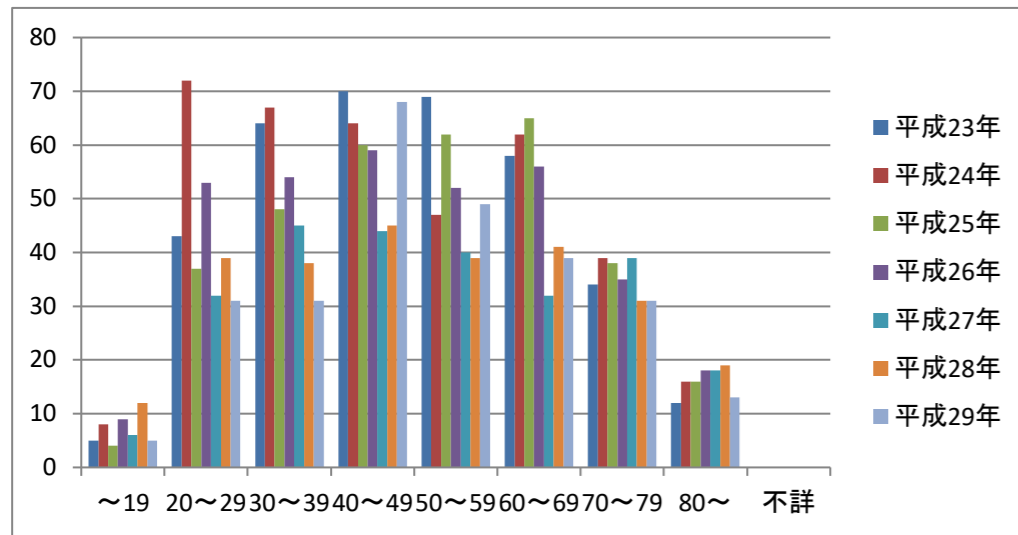
年代	平成23年	平成24年	平成25年	平成26年	平成27年	平成28年	平成29年
～19	5	8	4	9	6	12	5
20～29	43	72	37	53	32	39	31
30～39	64	67	48	54	45	38	31
40～49	70	64	60	59	44	45	68
50～59	69	47	62	52	40	39	49
60～69	58	62	65	56	32	41	39
70～79	34	39	38	35	39	31	31
80～	12	16	16	18	18	19	13
不詳	0	0	0	0	0	0	0

【男】

年代	平成23年	平成24年	平成25年	平成26年	平成27年	平成28年	平成29年
～19	2	7	1	6	4	5	5
20～29	26	48	26	37	23	24	18
30～39	41	42	33	39	30	20	22
40～49	49	47	46	40	33	35	45
50～59	54	33	45	37	28	27	30
60～69	43	42	47	39	23	27	22
70～79	18	21	23	22	21	16	16
80～	4	11	8	9	13	9	7
不詳	0	0	0	0	0	0	0

【女】

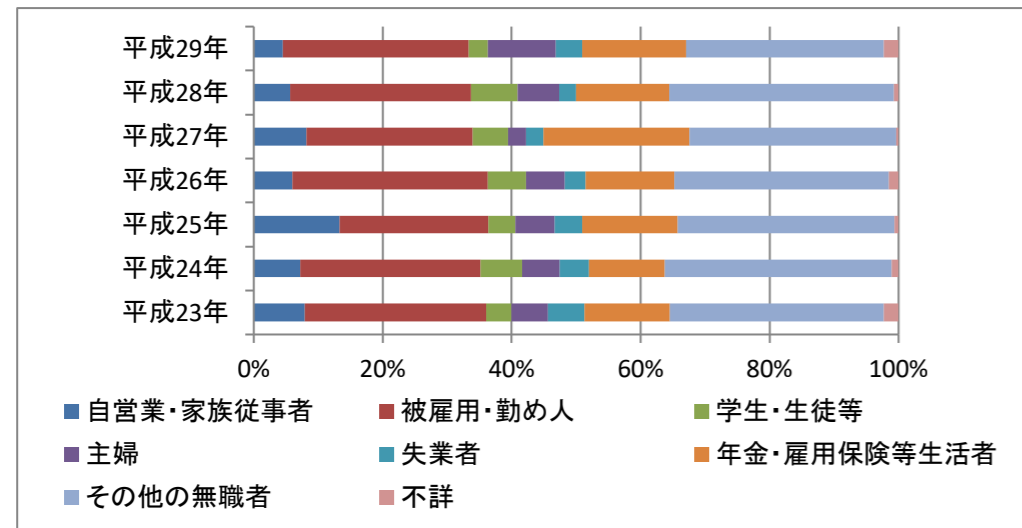
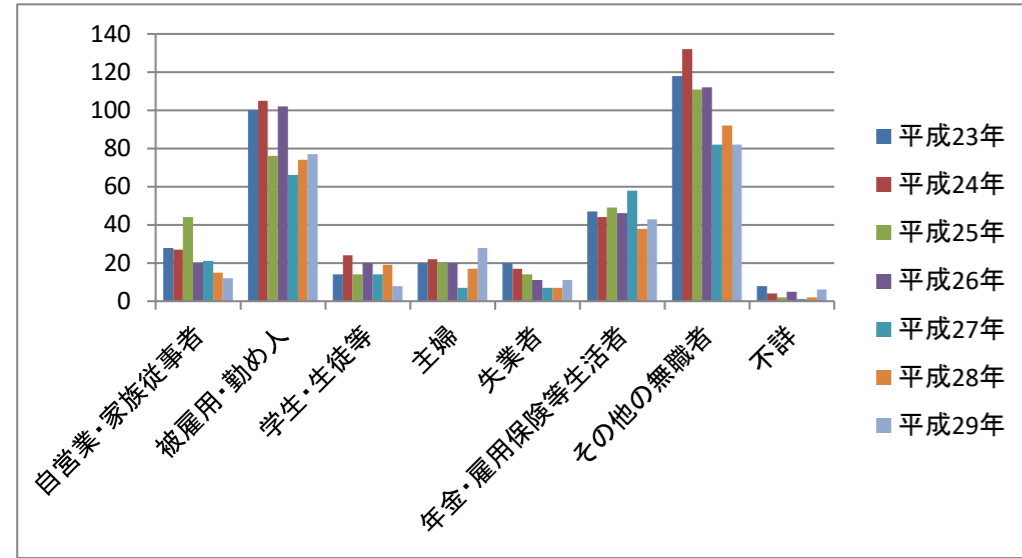
年代	平成23年	平成24年	平成25年	平成26年	平成27年	平成28年	平成29年
～19	3	1	3	3	2	7	0
20～29	17	24	11	16	9	15	13
30～39	23	25	15	15	15	18	9
40～49	21	17	14	19	11	10	23
50～59	15	14	17	15	12	12	19
60～69	15	20	18	17	9	14	17
70～79	16	18	15	13	18	15	15
80～	8	5	8	9	5	10	6
不詳	0	0	0	0	0	0	0



(4)職業別自殺者数の推移

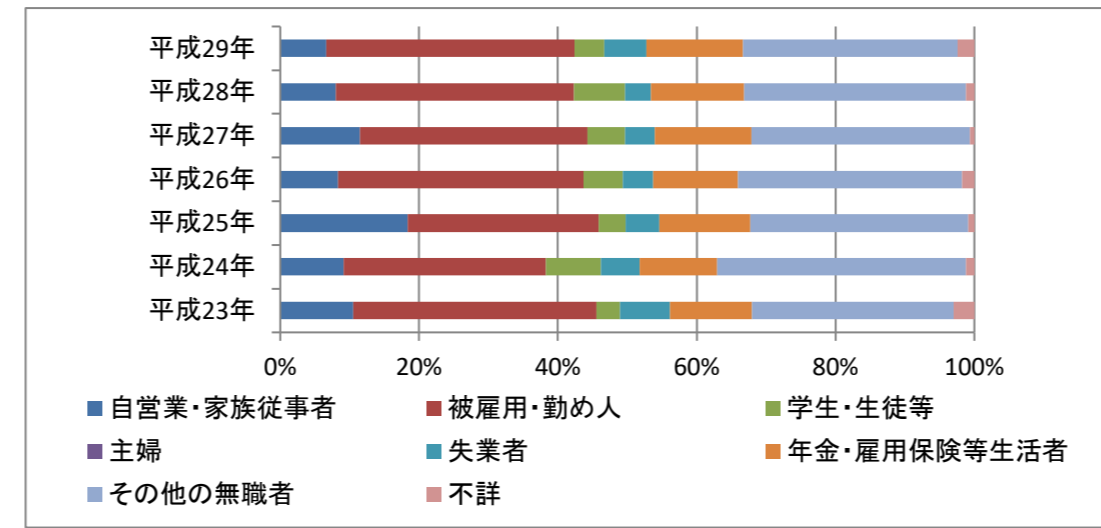
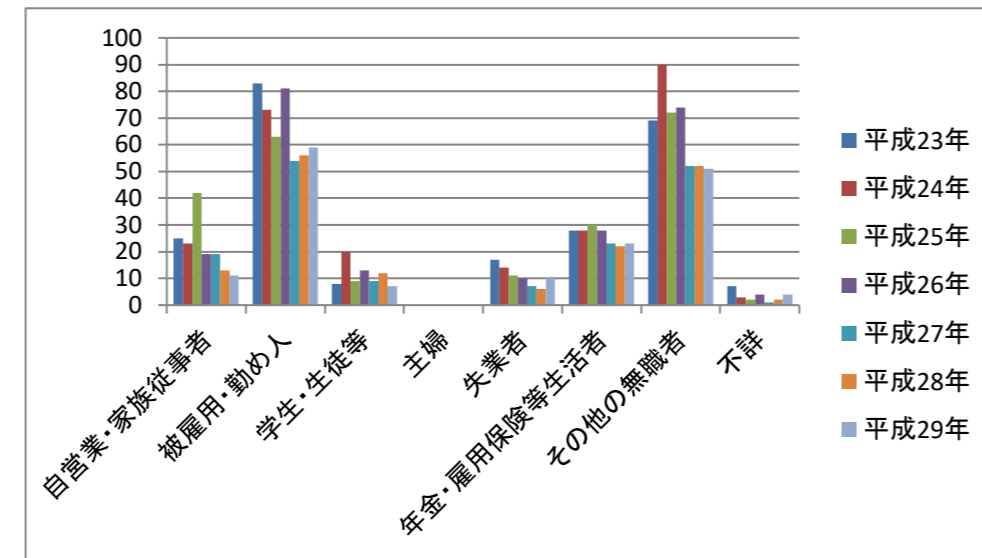
【総数】

職業	平成23年	平成24年	平成25年	平成26年	平成27年	平成28年	平成29年
自営業・家族従事者	28	27	44	20	21	15	12
被雇用・勤め人	100	105	76	102	66	74	77
学生・生徒等	14	24	14	20	14	19	8
主婦	20	22	20	20	7	17	28
失業者	20	17	14	11	7	7	11
年金・雇用保険等生活者	47	44	49	46	58	38	43
その他の無職者	118	132	111	112	82	92	82
不詳	8	4	2	5	1	2	6



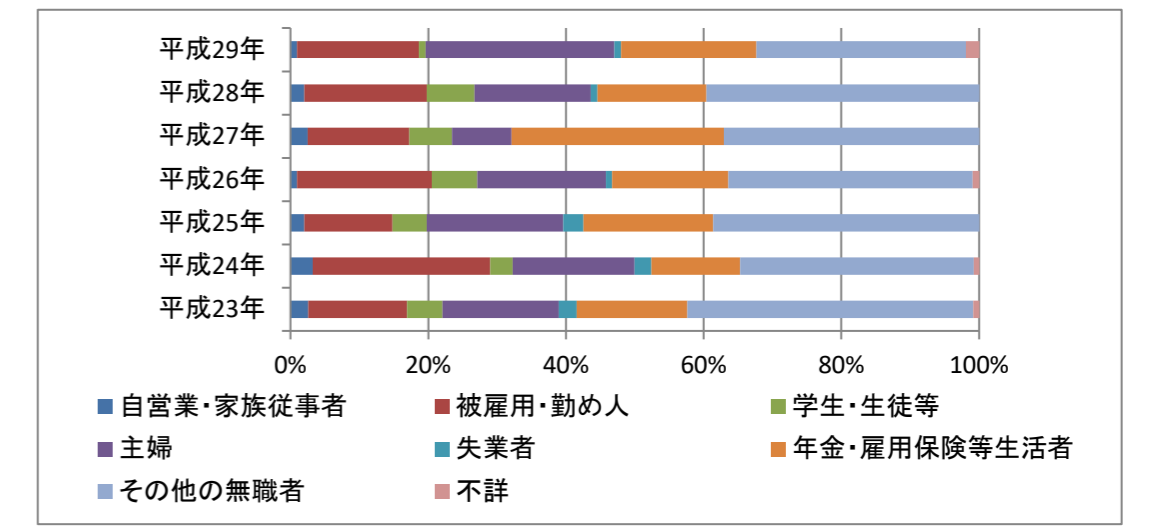
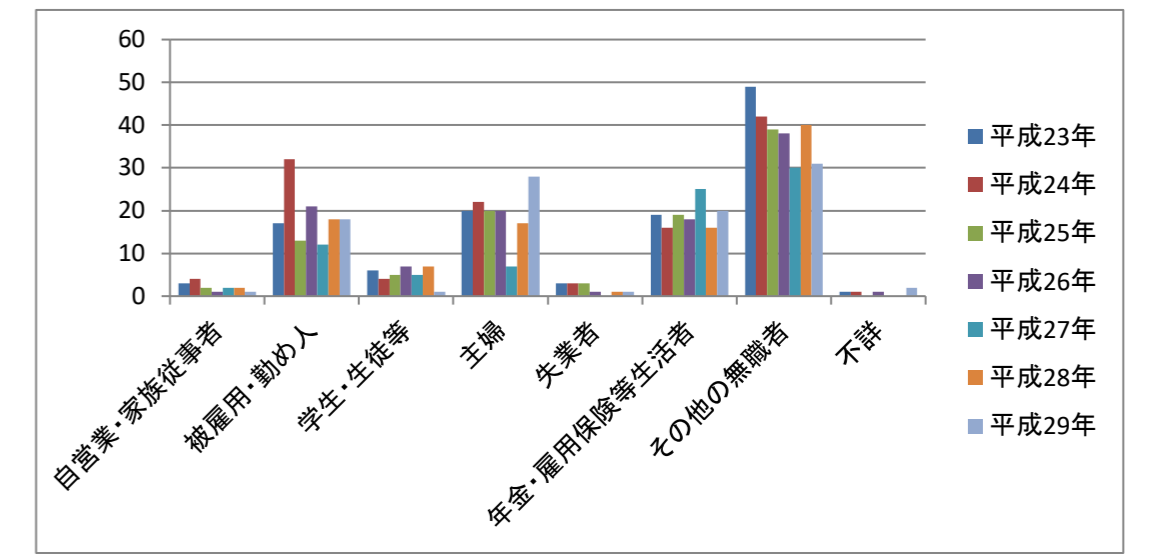
【男】

職業	平成23年	平成24年	平成25年	平成26年	平成27年	平成28年	平成29年
自営業・家族従事者	25	23	42	19	19	13	11
被雇用・勤め人	83	73	63	81	54	56	59
学生・生徒等	8	20	9	13	9	12	7
主婦	0	0	0	0	0	0	0
失業者	17	14	11	10	7	6	10
年金・雇用保険等生活者	28	28	30	28	23	22	23
その他の無職者	69	90	72	74	52	52	51
不詳	7	3	2	4	1	2	4



【女】

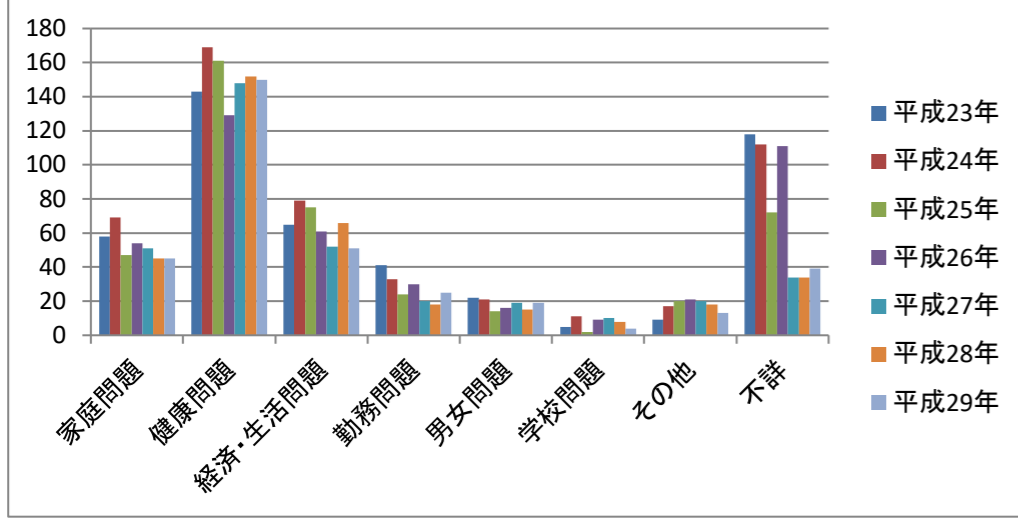
職業	平成23年	平成24年	平成25年	平成26年	平成27年	平成28年	平成29年
自営業・家族従事者	3	4	2	1	2	2	1
被雇用・勤め人	17	32	13	21	12	18	18
学生・生徒等	6	4	5	7	5	7	1
主婦	20	22	20	20	7	17	28
失業者	3	3	3	1	0	1	1
年金・雇用保険等生活者	19	16	19	18	25	16	20
その他の無職者	49	42	39	38	30	40	31
不詳	1	1	0	1	0	0	2



(5) 原因動機別自殺者数の推移 (平成19年以降, 自殺統計原票の改正により, 自殺者一人につき3つまで計上することができる)

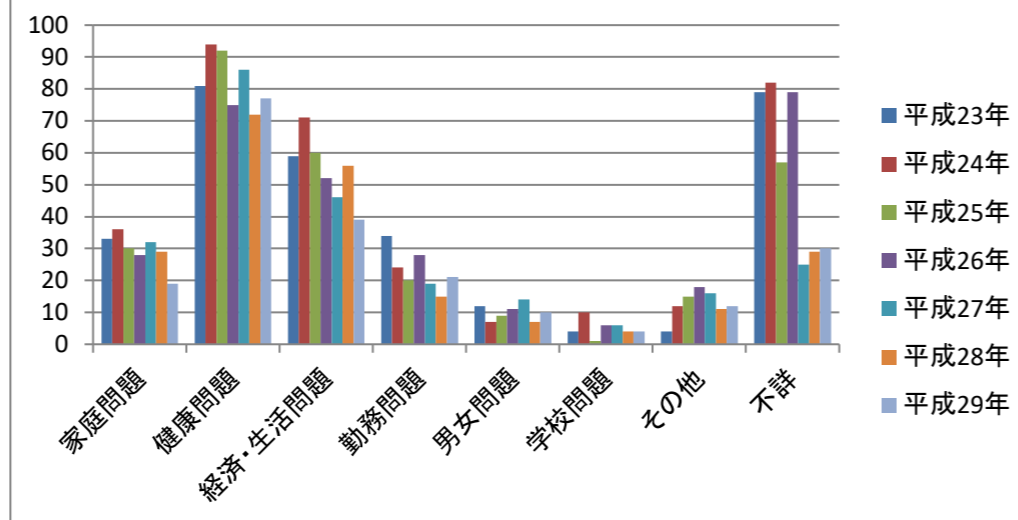
【総数】

原因・動機	平成23年	平成24年	平成25年	平成26年	平成27年	平成28年	平成29年
家庭問題	58	69	47	54	51	45	45
健康問題	143	169	161	129	148	152	150
経済・生活問題	65	79	75	61	52	66	51
勤務問題	41	33	24	30	20	18	25
男女問題	22	21	14	16	19	15	19
学校問題	5	11	2	9	10	8	4
その他	9	17	20	21	20	18	13
不詳	118	112	72	111	34	34	39



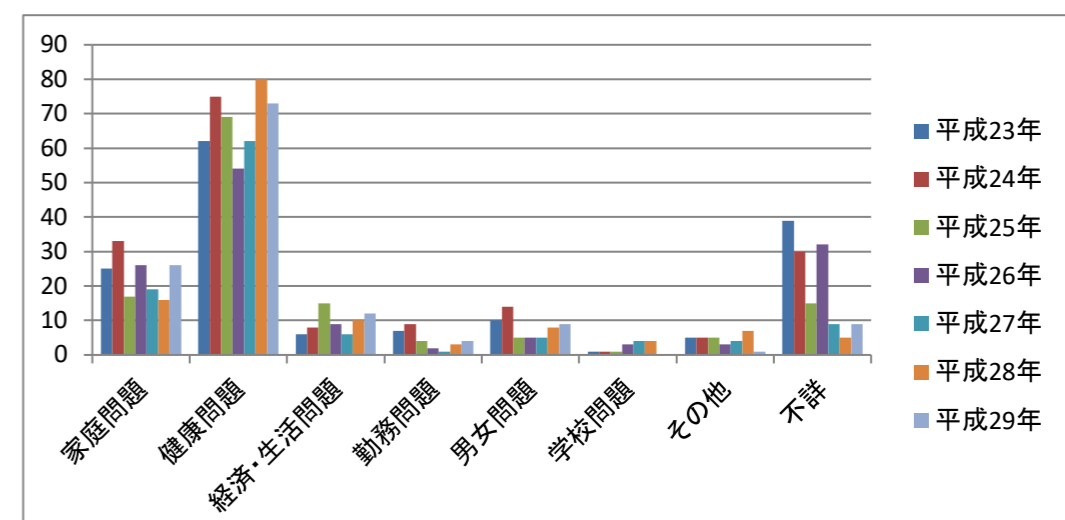
【男】

原因・動機	平成23年	平成24年	平成25年	平成26年	平成27年	平成28年	平成29年
家庭問題	33	36	30	28	32	29	19
健康問題	81	94	92	75	86	72	77
経済・生活問題	59	71	60	52	46	56	39
勤務問題	34	24	20	28	19	15	21
男女問題	12	7	9	11	14	7	10
学校問題	4	10	1	6	6	4	4
その他	4	12	15	18	16	11	12
不詳	79	82	57	79	25	29	30



【女】

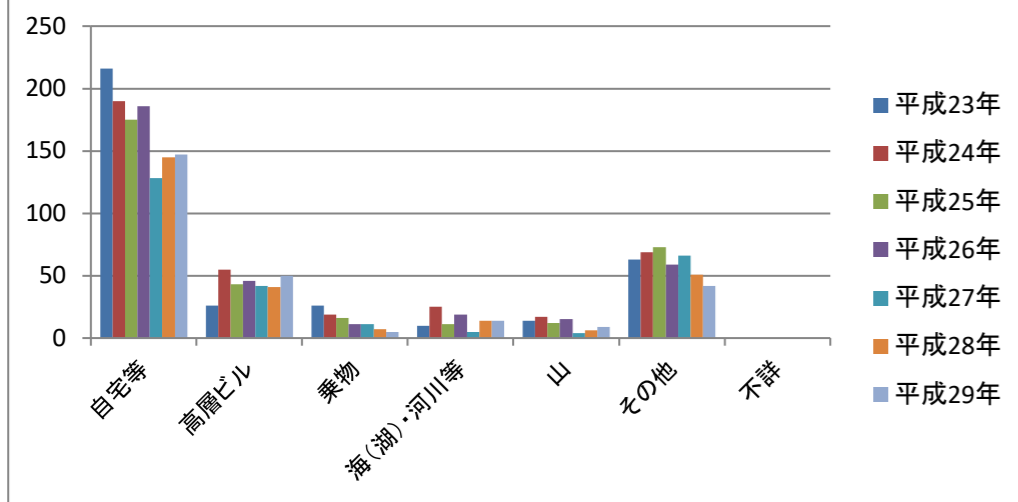
原因・動機	平成23年	平成24年	平成25年	平成26年	平成27年	平成28年	平成29年
家庭問題	25	33	17	26	19	16	26
健康問題	62	75	69	54	62	80	73
経済・生活問題	6	8	15	9	6	10	12
勤務問題	7	9	4	2	1	3	4
男女問題	10	14	5	5	5	8	9
学校問題	1	1	1	3	4	4	0
その他	5	5	5	3	4	7	1
不詳	39	30	15	32	9	5	9



(6) 自殺企図の場所別自殺者数の推移

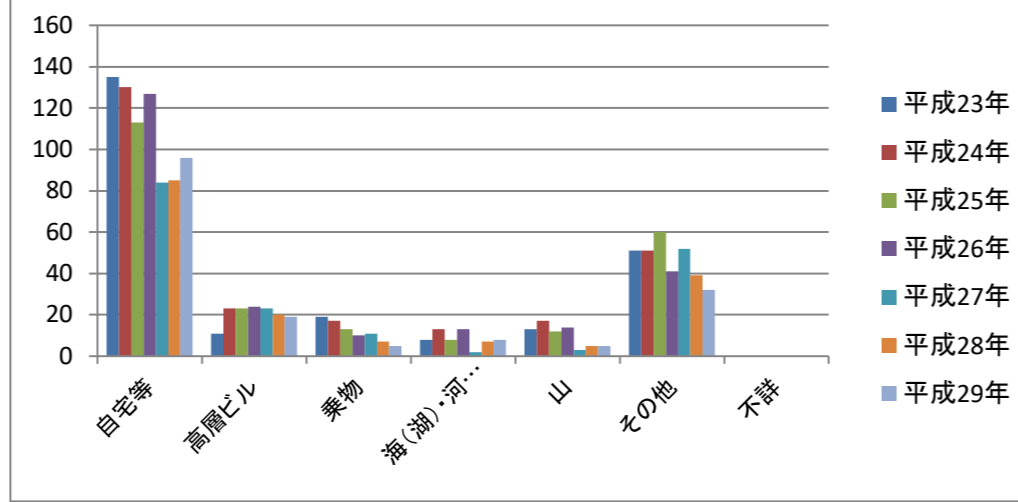
【総数】

場所	平成23年	平成24年	平成25年	平成26年	平成27年	平成28年	平成29年
自宅等	216	190	175	186	128	145	147
高層ビル	26	55	43	46	42	41	50
乗物	26	19	16	11	11	7	5
海(湖)・河川等	10	25	11	19	5	14	14
山	14	17	12	15	4	6	9
その他	63	69	73	59	66	51	42
不詳	0	0	0	0	0	0	0



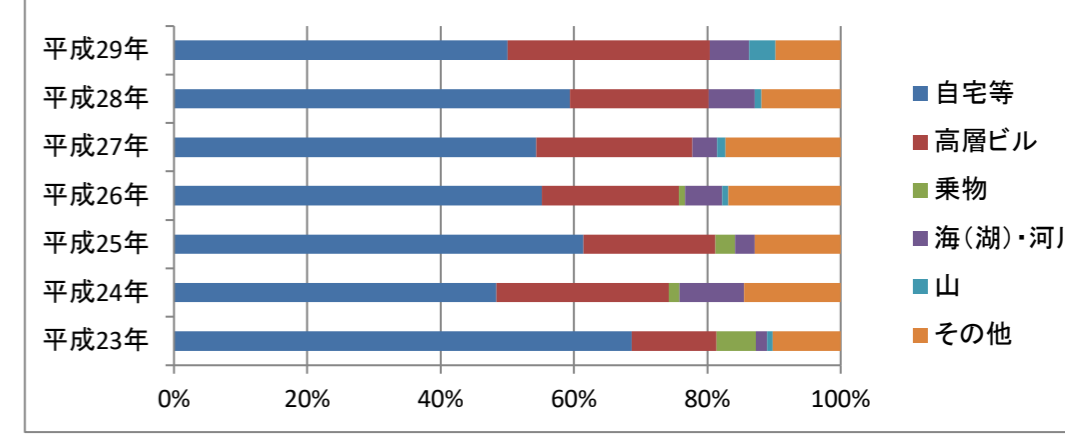
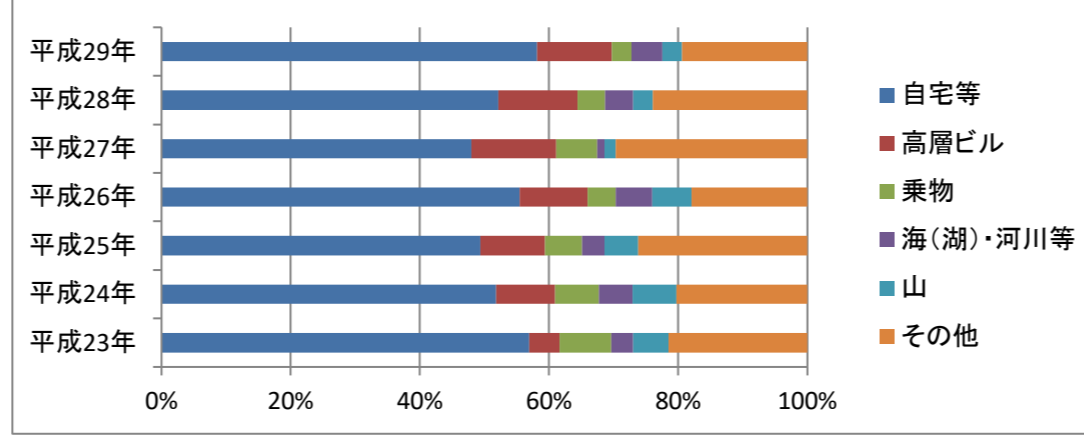
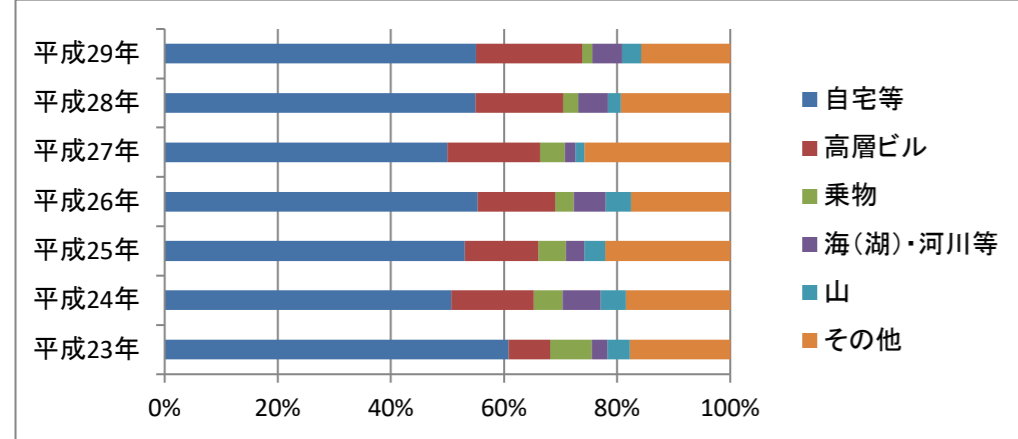
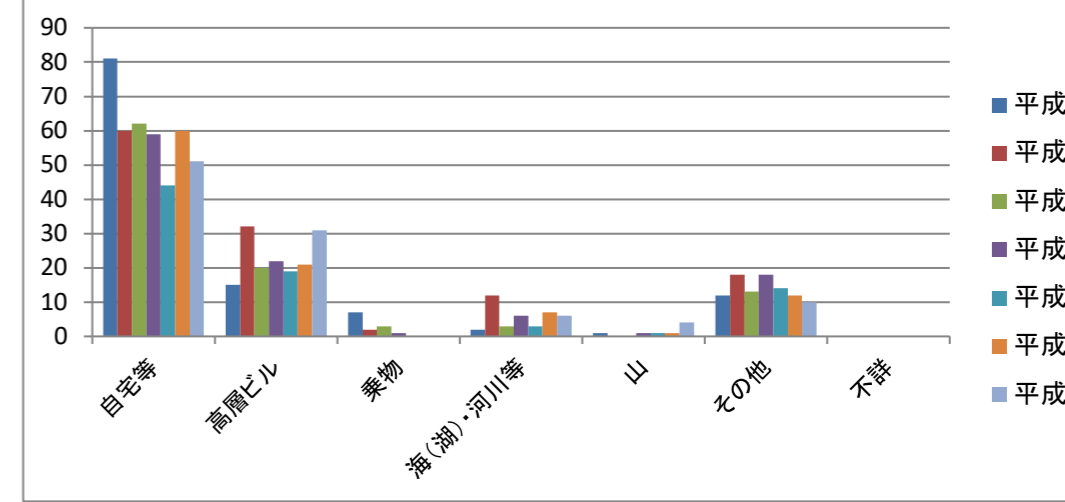
【男】

場所	平成23年	平成24年	平成25年	平成26年	平成27年	平成28年	平成29年
自宅等	135	130	113	127	84	85	96
高層ビル	11	23	23	24	23	20	19
乗物	19	17	13	10	11	7	5
海(湖)・河川等	8	13	8	13	2	7	8
山	13	17	12	14	3	5	5
その他	51	51	60	41	52	39	32
不詳	0	0	0	0	0	0	0



【女】

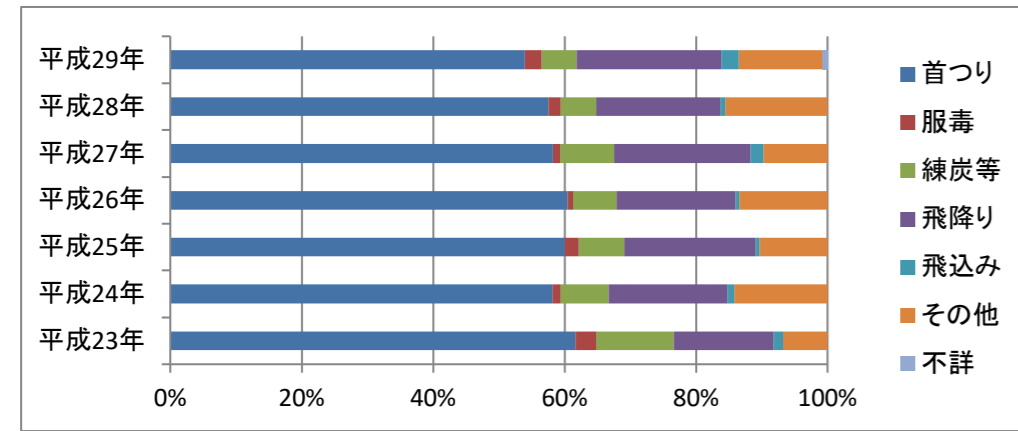
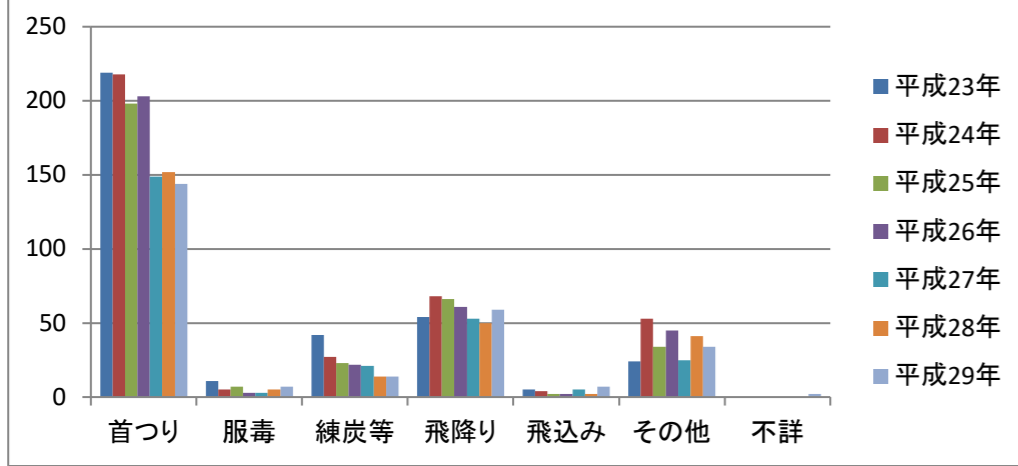
場所	平成23年	平成24年	平成25年	平成26年	平成27年	平成28年	平成29年
自宅等	81	60	62	59	44	60	51
高層ビル	15	32	20	22	19	21	31
乗物	7	2	3	1	0	0	0
海(湖)・河川等	2	12	3	6	3	7	6
山	1	0	0	1	1	1	4
その他	12	18	13	18	14	12	10
不詳	0	0	0	0	0	0	0



(7) 自殺の企図手段別自殺者数の推移

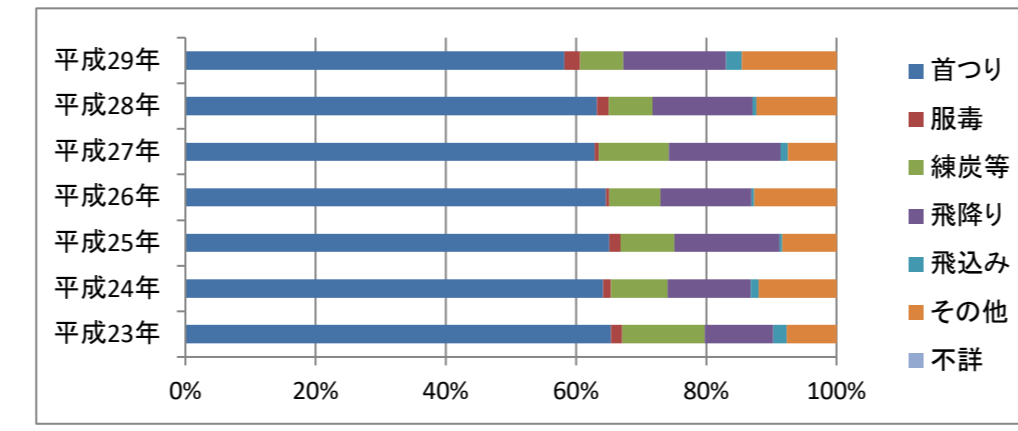
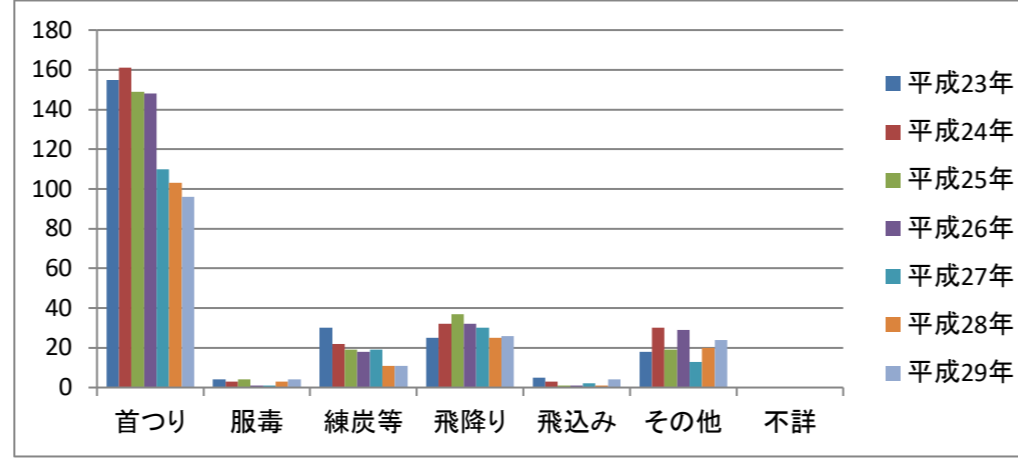
【総数】

手段	平成23年	平成24年	平成25年	平成26年	平成27年	平成28年	平成29年
首つり	219	218	198	203	149	152	144
服毒	11	5	7	3	3	5	7
練炭等	42	27	23	22	21	14	14
飛降り	54	68	66	61	53	50	59
飛込み	5	4	2	2	5	2	7
その他	24	53	34	45	25	41	34
不詳	0	0	0	0	0	0	2



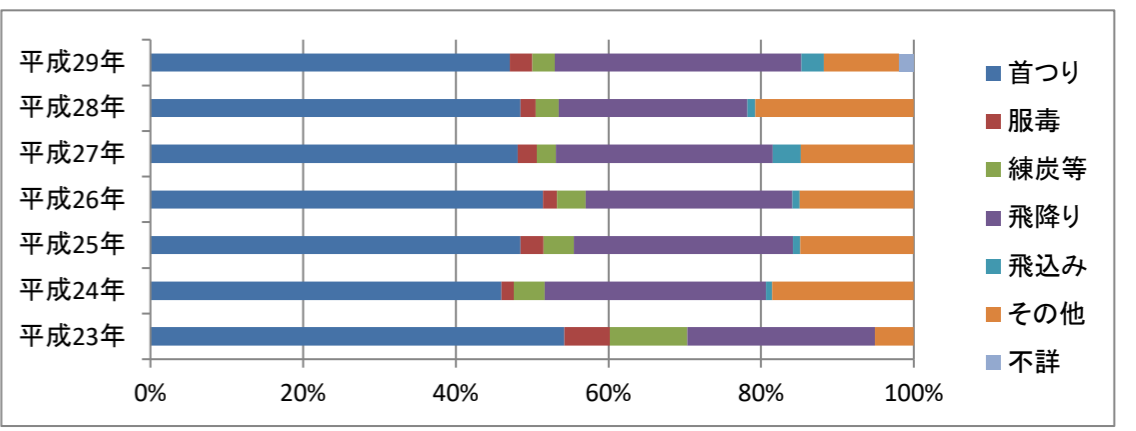
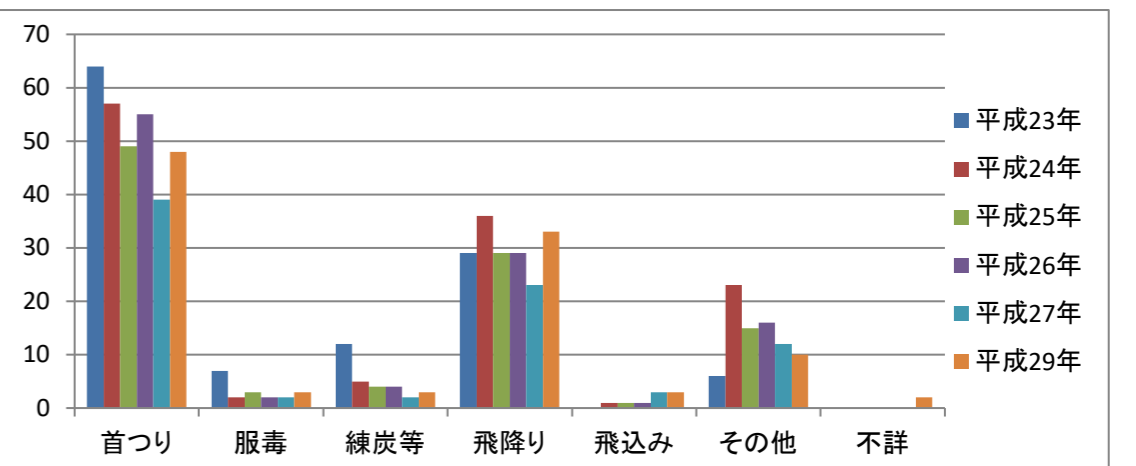
【男】

手段	平成23年	平成24年	平成25年	平成26年	平成27年	平成28年	平成29年
首つり	155	161	149	148	110	103	96
服毒	4	3	4	1	1	3	4
練炭等	30	22	19	18	19	11	11
飛降り	25	32	37	32	30	25	26
飛込み	5	3	1	1	2	1	4
その他	18	30	19	29	13	20	24
不詳	0	0	0	0	0	0	0



【女】

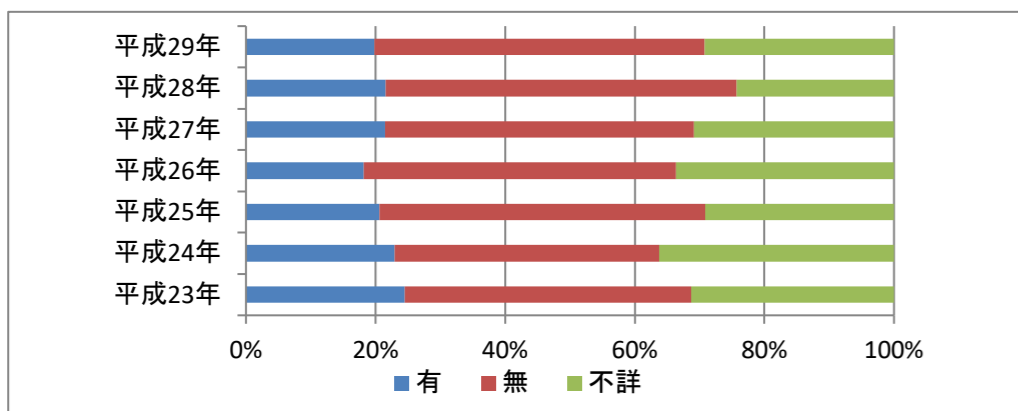
手段	平成23年	平成24年	平成25年	平成26年	平成27年	平成28年	平成29年
首つり	64	57	49	55	39	49	48
服毒	7	2	3	2	2	2	3
練炭等	12	5	4	4	2	3	3
飛降り	29	36	29	29	23	25	33
飛込み	0	1	1	1	3	1	3
その他	6	23	15	16	12	21	10
不詳	0	0	0	0	0	0	2



(8) 未遂歴の有無の推移

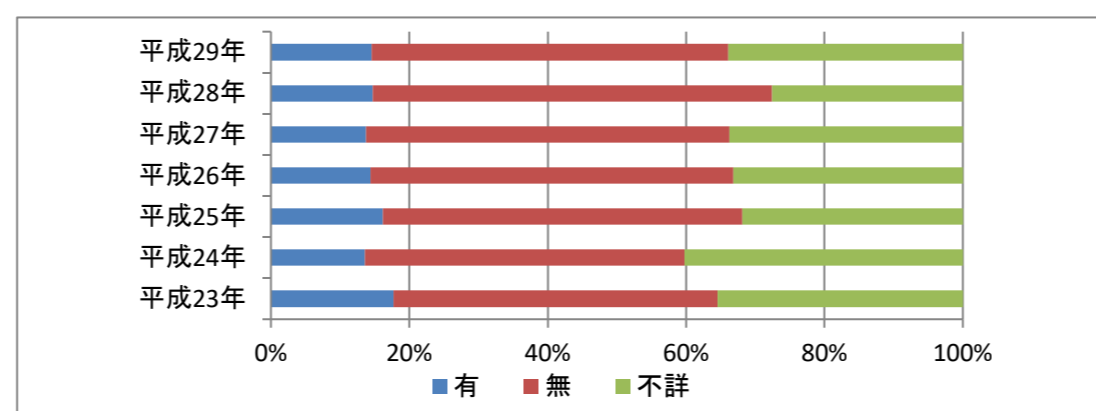
【総数】

自殺未遂歴	平成23年	平成24年	平成25年	平成26年	平成27年	平成28年	平成29年
有	87	86	68	61	55	57	53
無	157	153	166	162	122	143	136
不詳	111	136	96	113	79	64	78



【男】

自殺未遂歴	平成23年	平成24年	平成25年	平成26年	平成27年	平成28年	平成29年
有	42	34	37	33	24	24	24
無	111	116	119	120	92	94	85
不詳	84	101	73	76	59	45	56



【女】

自殺未遂歴	平成23年	平成24年	平成25年	平成26年	平成27年	平成28年	平成29年
有	45	52	31	28	31	33	29
無	46	37	47	42	30	49	51
不詳	27	35	23	37	20	19	22

