

議案第 2 号

福岡都市計画公園の変更（福岡市決定）

都市計画公園中 5・5・2 号 舞鶴公園ほか 2 公園を次のように変更する。

種別	名称		位置	面積	備考
	番号	公園名			
総合公園	5・5・2	舞鶴公園	福岡市中央区城内及び赤坂二丁目	約 46.9ha	鴻臚館復元, 福岡城復元(櫓, 門等), 広場, 駐車場等
街区公園	2・2・227	麦野公園	福岡市博多区三筑二丁目及び麦野四丁目	約 0.13ha	グラウンド, 遊具広場等
街区公園	2・2・864	下山門北公園	福岡市西区下山門三丁目	約 0.15ha	グラウンド, 遊具広場等

「区域は計画図表示のとおり」

理由

5・5・2 号 舞鶴公園は、隣接する大濠公園とともに、両公園の一体的活用を図る「セントラルパーク構想」の実現を図るため、本案のとおり変更するものである。

2・2・227 号 麦野公園および 2・2・864 号 下山門北公園は、都市施設として公園を適正に配置し、より良好な整備を図るため、本案のとおり変更するものである。

福岡都市計画公園の変更（福岡市決定）

凡例 Legend

市街化区域および市街化調整区域界
 Urbanized District and Urbanization Control District Boundary

第一種低層住居専用地域 (高さの最高限度10M)
 Use One Urban Lot for Single-Family Dwelling with a Maximum Height of 10M

第二種低層住居専用地域 (高さの最高限度10M)
 Use Two Urban Lots for Single-Family Dwelling with a Maximum Height of 10M

第一種中高層住居専用地域
 Use One Urban Lot for Medium-High Rise Residential Building

第二種中高層住居専用地域
 Use Two Urban Lots for Medium-High Rise Residential Building

商業地域
 Commercial Zone

準工業地域
 Quasi-Industrial Zone

工業地域
 Industrial Zone

工業専用地域
 Industrial Special Use Zone

上段登検車・下段降り車
 Fire Area (Hillside Area) (Upper Section Uphill Vehicle, Lower Section Downhill Vehicle)

外段の歩道距離の最低限度の指定区域 (特別用途地区)
 Minimum Distance of Footpaths in the Area (Special Use District)

特別用途地区
 Special Use District

第一種 15 M 高度地区
 Use One Urban Lot for 15 M Height Area

第二種 15 M 高度地区
 Use Two Urban Lots for 15 M Height Area

第一種 20 M 高度地区
 Use One Urban Lot for 20 M Height Area

第二種 20 M 高度地区
 Use Two Urban Lots for 20 M Height Area

特別 20 M 高度地区 (春日市のみ)
 Special 20 M Height Area (Only in Haruhiko City)

高度利用地区
 Urbanization Promotion Area

防火地域
 Fire Protection District

準防火地域
 Quasi-Fire Protection District

敷地区域
 Laying Area

特別緑地保全地区
 Special Green Space Conservation Area

公園緑地整備地区
 Park Green Space Improvement Area

調整池整備地区
 Water Reservoir Improvement Area

都市計画道路
 Urban Planning Road

都市高速鉄道
 Urban Expressway

公園緑地・広場・運動場
 Park Green Space, Plaza, and Sports Ground

公園緑地・広場・運動場
 Park Green Space, Plaza, and Sports Ground

公園
 Park

駅
 Station

その他の都市施設
 Other Urban Facilities

市街地開発事業
 Urban Development Project

地区計画区域等
 District Planning Area, etc.

自動歩道専用道路
 Dedicated Sidewalk Road

都市公園区域
 Urban Park Area

市界
 City Boundary

区界
 Ward Boundary

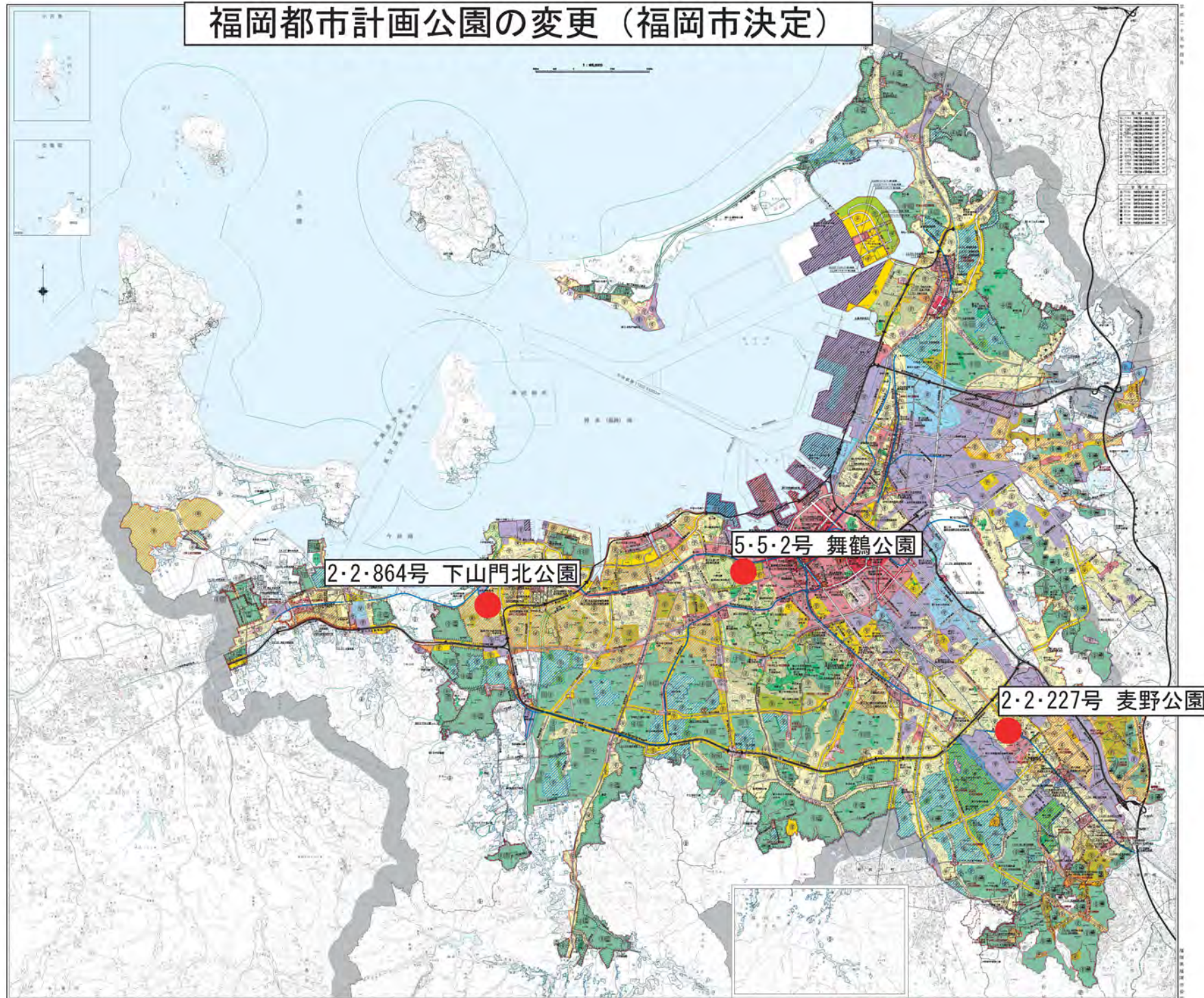
町界
 Town Boundary

村界
 Village Boundary

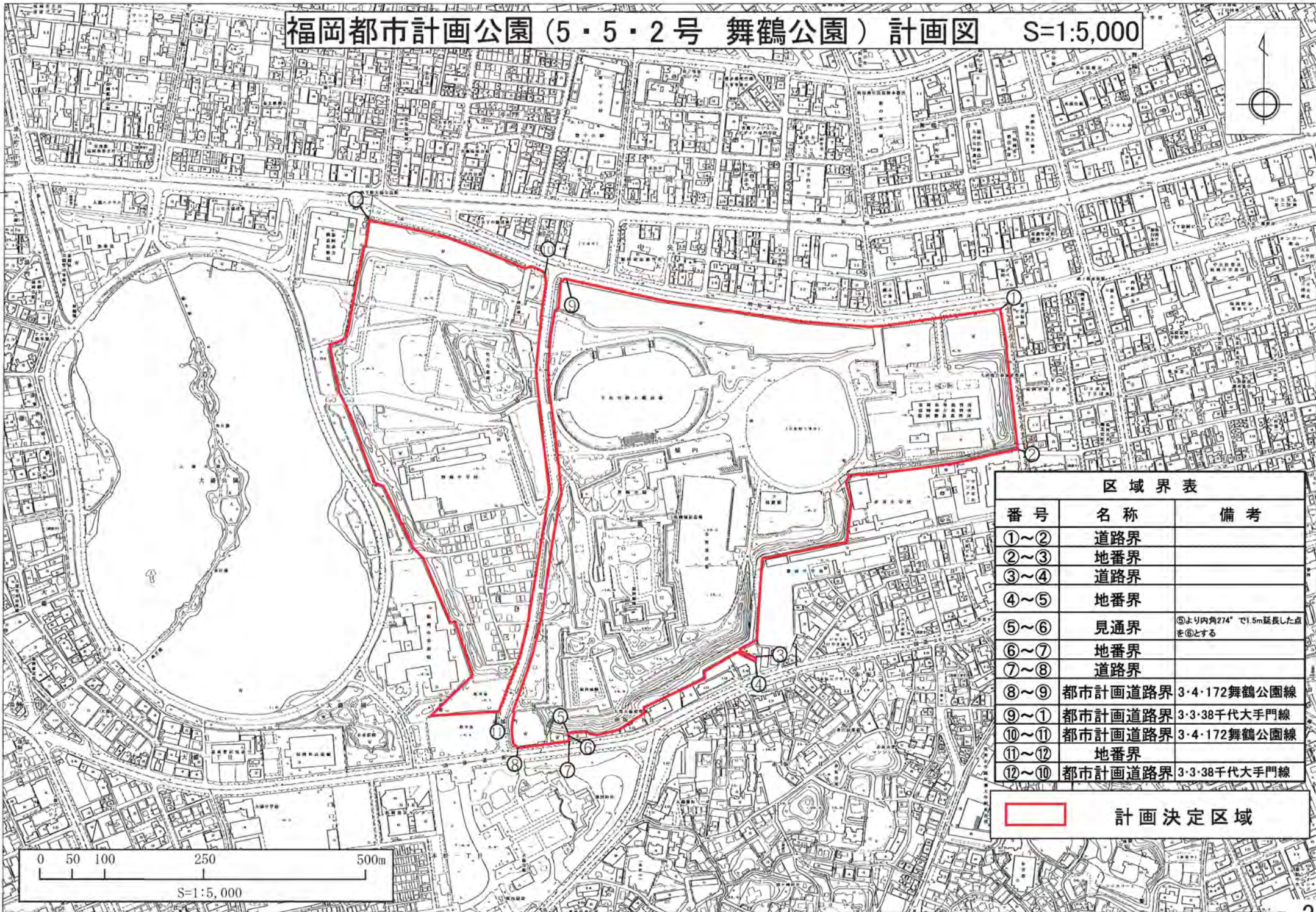
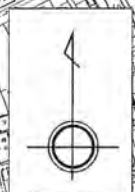
上段登検車・下段降り車（市街化調整区域内）
 Fire Area (Hillside Area) (Within Urbanization Control District)

特別用途地区（特別用途地区）
 Special Use District (Special Use District)

市街化調整区域
 Urbanization Control Area

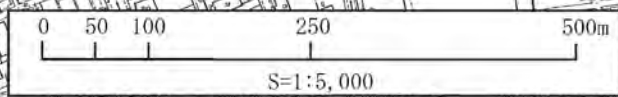


福岡都市計画公園(5・5・2号 舞鶴公園)計画図 S=1:5,000

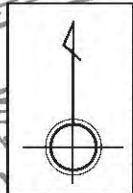


区域界表		
番号	名称	備考
①～②	道路界	
②～③	地番界	
③～④	道路界	
④～⑤	地番界	
⑤～⑥	見通界	⑤より内角274°で1.5m延長した点を⑥とする
⑥～⑦	地番界	
⑦～⑧	道路界	
⑧～⑨	都市計画道路界	3・4・172舞鶴公園線
⑨～①	都市計画道路界	3・3・38千代大手門線
⑩～⑪	都市計画道路界	3・4・172舞鶴公園線
⑪～⑫	地番界	
⑫～⑩	都市計画道路界	3・3・38千代大手門線

計画決定区域



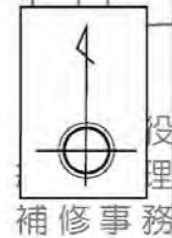
福岡都市計画公園(2・2・227号 麦野公園)計画図 S=1:1000



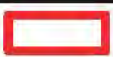
区域界表		
番号	名称	備考
① ~ ②	道路界	
② ~ ③	見通し界	②より内角90°の延長線と地番界との交点を③とする。
③ ~ ①	地番界	



福岡都市計画公園(2・2・864号 下山門北公園) 計画図 S=1:1000



区域界表		
番号	名称	備考
①~②	地番界	
②~③	地番界	
③~④	地番界	
④~①	道路界	

凡例	
	計画決定区域

