

1 水とわたしたちの暮らし

①水の使い方

家庭で

ふろ



水は、どんなところでどのように使われているのかな。



すい事



せんたく



学校で

トイレ



プール



そうじ



給食室



(ねらい) 毎日の生活のいろいろな場面で、水道の水が使われていることに目を向けさせ、水が私たちの暮らしになくてはならないものであることに気づかせてください。

町の中で

店



消火



水は、いろいろなところで使われているんだね。

みんなは、どんなことに水を使っているのかな。自分の水の使い方を、ふり返ってみよう。



家庭では…



学校では…



1 水とわたしたちの暮らし

②わたしたちが使う水の量



1日にどれくらいの水を使うのかな。

家の中で使う水の量

福岡市ふくおかの人が1人1日
あたり使う水の量

平均へいきんおよそ200ℓ
(1ℓ入りの牛乳パック200本分)



例えば 4人家ぞくの家では…

1日あたり800ℓの水が使われています。
(1ℓの牛乳パック800本分)

ふろ・シャワー

334ℓ

(334本)

すい事

146ℓ

(146本)

せんたく

106ℓ

(106本)



トイレ

114ℓ

(114本)

その他

100ℓ

(100本)

(ねらい) 家庭や福岡市全体で使われる水の量に目を向けさせ、その量の多さに気づかせてください。

(解説) ●上記の資料は、福岡市の家庭で使われる1日の水の使用量を人口で割り、4人家族を想定して記しています。(令和2年度福岡市水道局統計)また用途別使用量は、令和元(2019)年度水使用量実態調査の用途別割合により算定しています。

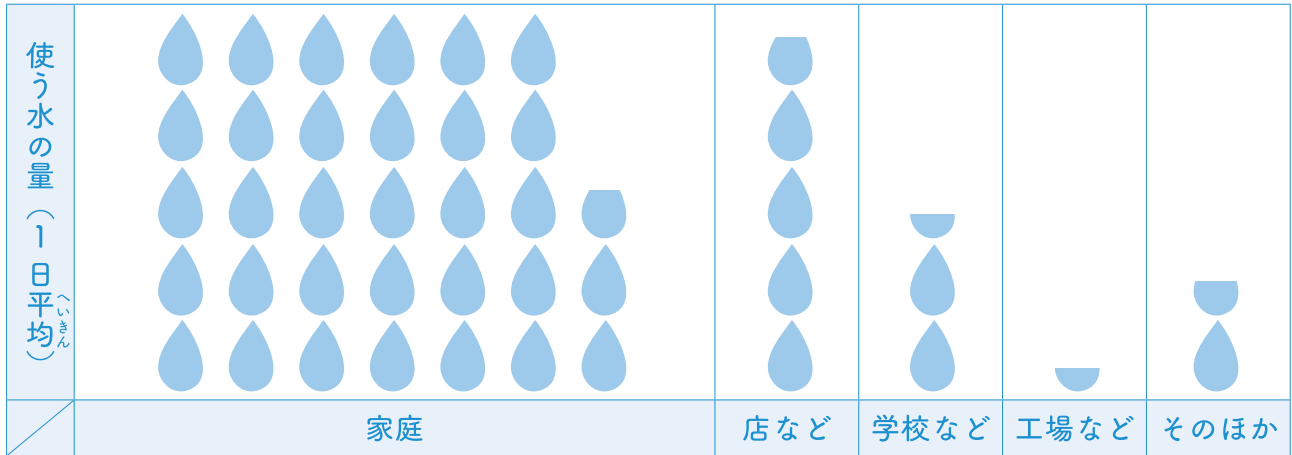
●他の大都市では、1人1日あたり212~312ℓ使用しています。

用途	ふろ・シャワー	洗たく	炊事	トイレ	その他
内訳(%)	41.7	13.3	18.3	14.3	12.5



福岡市全体で使う水の量

福岡市で、1日に使う水の量と使うところ (令和2年度/福岡市水道局統計)

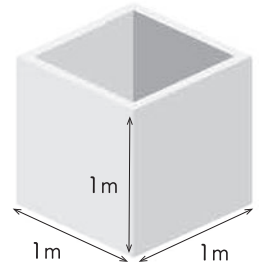


(1滴水は1万^{まん}m³、これは学校のプール約28はい分の水)

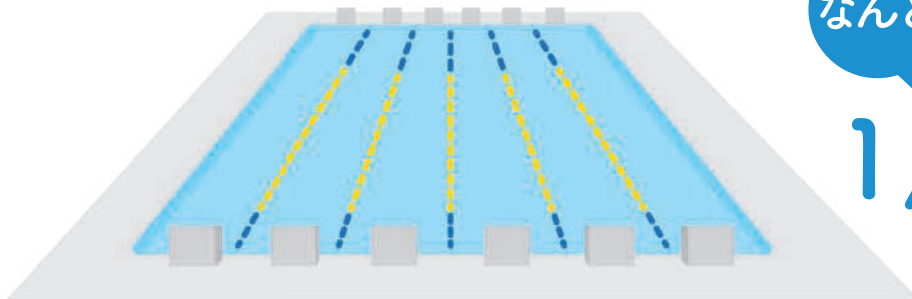


こんなにたくさん
の水を使っ
ているんだ。

たて、よこ、高さがそ
れぞれ1mのようき
に入る量を1m³(1
立方メートル)とい
います。1m³で1ℓの
牛乳パック1000本
分になります。



福岡市で、1日に使われる水の量を、学校のプールではかると…



なんと

1,158はい分
にもなります

(解説) ●プールは小学校の25mプール(360m³)で換算しています。

●令和2(2020)年度の福岡市の年間給水量は152,241,300m³で1日の平均給水量は約417,099m³です。(福岡市水道局統計)

●「使うところ」の「店など」は飲食店、理容店、デパート等、「学校など」は小、中、高、大学、病院、官公庁等、「工場など」は水産食品・肉・魚加工会社等です。「そのほか」は工事用の一時用水や消防用水等です。

●「使うところ」表中の使う水の量(1日平均)は、「家庭」が326,650m³、「店など」が49,033m³、「学校など」が23,040m³、「工場など」が2,853m³、「そのほか」が15,523m³です。

1 水とわたしたちの暮らし

③水道メーターとお知らせを見てみよう

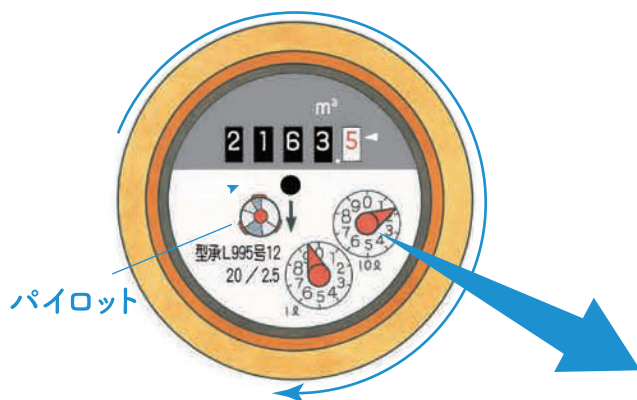
学校や家庭で使った水の量は、2か月に一度水道メーターではかって、みなさんの家にお知らせしているよ。



水道メーター

(メーターはいろいろな種類があります。)

家庭のメーター



使われた水の量が、
数字と目もりで表されています。
また、水を使うと、
パイロットが回転します。

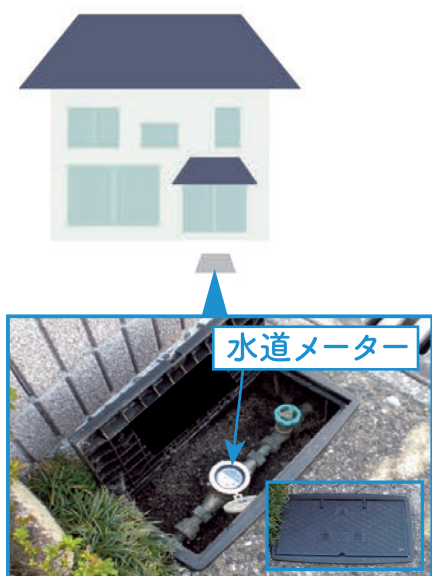
2,163m³519ℓと読みます。

矢印の方向の順に数字と目もりを読みます。

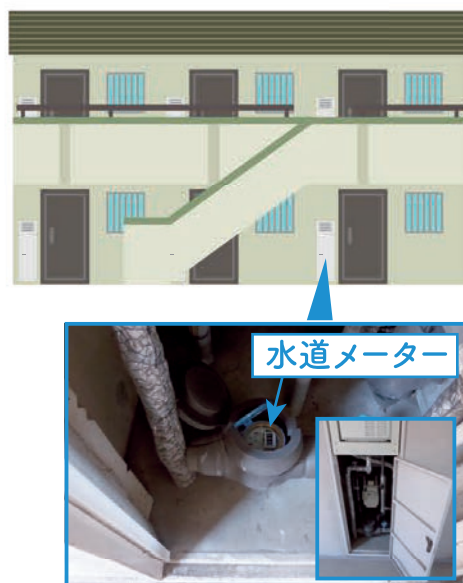
(2,163リットル519リットル)

水道メーターの設置場所

戸建て



共同住宅



(ねらい) 使用した水の量は、水道メーターにより、計量されていることを知らせてください。また、使用量に応じて、水道料金が異なってくることを知らせ、節水意識の向上につなげてください。

(解説) ●水道メーターの設置場所

戸建て: 宅地内。共同住宅: 玄関手前にあるパイプシャフト内(各種メーターなどの設備を収納しているスペース)

●じゃ口を全部しめてもパイロット(又は赤いメーターの針のうち、最小のけたの針)が回っていると水もれしていることとなります。

ご使用水量等のお知らせ

家庭での使用

ご使用水量等のお知らせ	
○年 1月検針分	お客さま番号 12345678901
水道 太郎 様	
口径 (mm) 用途	下水道ご使用状況 下水道使用料算定額
20 家事用	有 水道使用量
前回検針日 今回検針日	お支払い方法 振替日・納期限
11月 4日 1月 4日	口座振替制 1月 28日
戸数換算 (共同住宅等) の場合の料金対当戸数等	
入居戸数・事業場数	口径ごとの内訳 (戸数・事業場数)
	13mm 20mm 25mm 40mm 50mm
今回検針	226 m ³
(-)前回検針	178 m ³
(+)取替水量	
今回ご使用水量	61日間 48 m ³
水道料金 (円)	8,848 (804)
下水道使用料 (円)	6,956 (632)
合計金額 (円)	15,804 (1,436)
参考	
前回ご使用水量	49 m ³
昨年同月ご使用水量	47 m ³
備考 水道ビル 501	
福岡市水道局 (お問い合わせ先)	
○営業所	検針員 999
お問い合わせなどは営業時間内(月曜日～金曜日午前9時～午後5時)にお願ひします。メーターの検針は2か月ごとに行います。	
水道料金等領収書	
(口座振替・自動払込用)	
水道 太郎 様	
○年 11月検針分	9月 4日 11月 4日
お客さま番号 12345678901	振替日 11月 30日
水道料金 (円)	9,115 (828)
下水道使用料 (円)	7,163 (651)
合計金額 (円)	16,278 (1,479)
ご使用水量	49 m ³
上記のとおり領収しました。 福岡市水道事業管理者	
このお知らせ票で集金することはありません。金額欄の()内は、うち消費税及び地方消費税相当額です。	

学校での使用

ご使用水量等のお知らせ	
○年 1月検針分	お客さま番号 98765432109
福岡市教育委員会 様	
口径 (mm) 用途	下水道ご使用状況 下水道使用料算定額
40 家事以外の用	有 水道使用量
前回検針日 今回検針日	お支払い方法 振替日・納期限
11月 4日 1月 4日	納付通知書制 1月 28日
戸数換算 (共同住宅等) の場合の料金対当戸数等	
入居戸数・事業場数	口径ごとの内訳 (戸数・事業場数)
	13mm 20mm 25mm 40mm 50mm
今回検針	15,164 m ³
(-)前回検針	14,089 m ³
(+)取替水量	
今回ご使用水量	61日間 1,075 m ³
水道料金 (円)	532,878 (48,443)
下水道使用料 (円)	378,917 (34,447)
合計金額 (円)	911,795 (82,890)
参考	
前回ご使用水量	1,359 m ³
昨年同月ご使用水量	1,054 m ³
備考 ○○小学校	
福岡市水道局 (お問い合わせ先)	
○営業所	検針員 999
お問い合わせなどは営業時間内(月曜日～金曜日午前9時～午後5時)にお願ひします。メーターの検針は2か月ごとに行います。	
水道料金等領収書	
(口座振替・自動払込用)	
年 月検針分	年 月 日 日
お客さま番号	振替日 月 日
水道料金 (円)	()
下水道使用料 (円)	()
合計金額 (円)	()
ご使用水量	m ³
このお知らせ票で集金することはありません。金額欄の()内は、うち消費税及び地方消費税相当額です。	

使った水の量に応じて、水道料金が変わるんだね。

見たことは、ありませんか？

上のような紙には、使った水の量と金額が書かれています。

また、前回や前年同月に使った水の量が書かれているため、水漏れのチェックや節水の目安に役立ちます。

- (解説) ●福岡市では、経費節約のため2か月に一度検針し、料金(水道料金と下水道使用料)を収納しています。
 ●水道の使用水量は、今回検針時から前回検針時(2か月前)のメーター指針を差し引いた数値となります(1 m³未満は切り捨て)。なお、下水道使用料の汚水排出量は、水道の使用量と同じ量としています(ただし、井戸水使用の場合は異なります)。
 ●水道局が直接各世帯を検針する場合には、水道局から「ご使用水量等のお知らせ」を配付します。建物全体を一括して検針する場合は、水道局からののお知らせはありません(水道局が建物全体の料金を管理会社などに請求し、管理会社などが各世帯に請求します)。