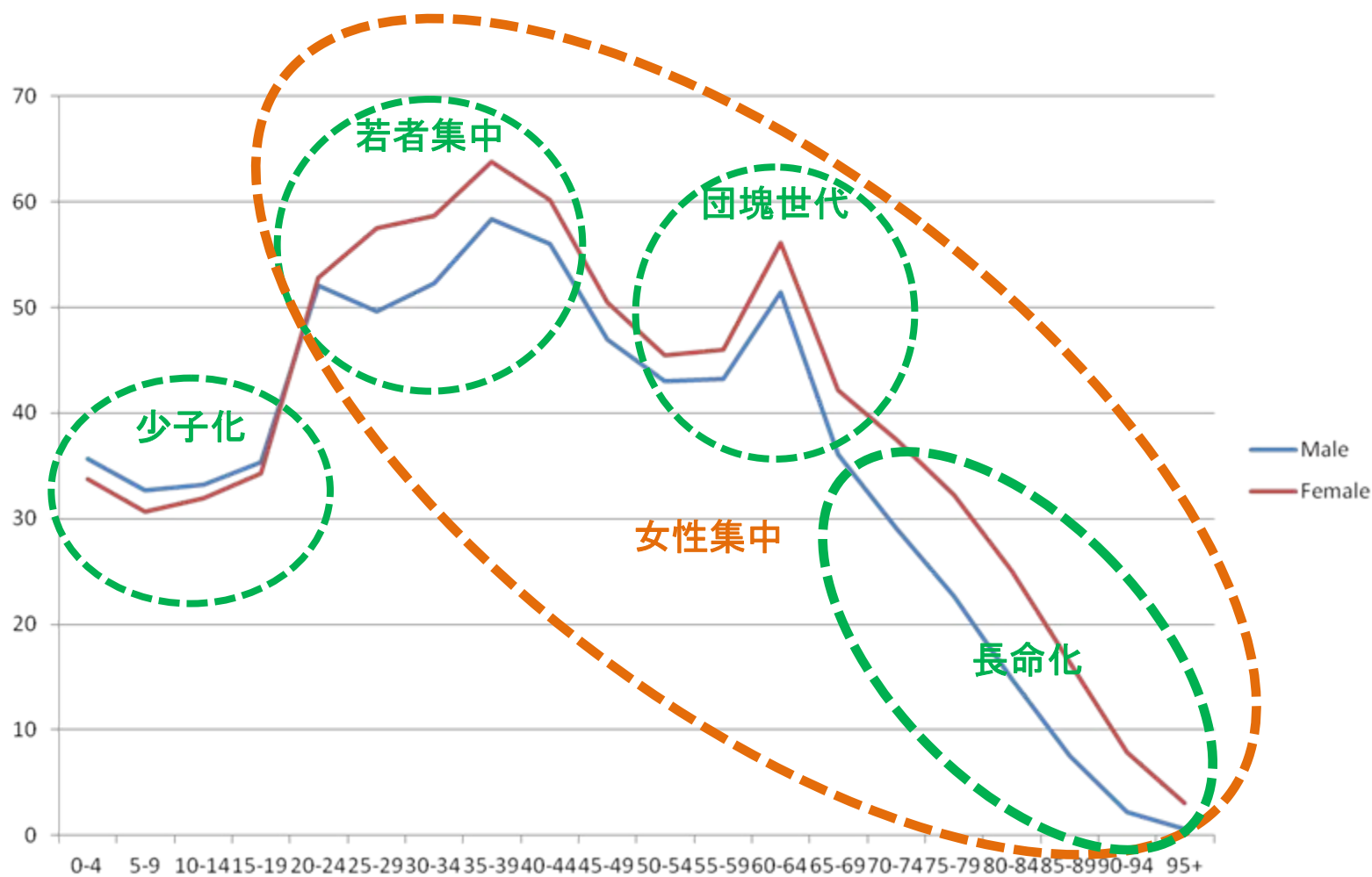


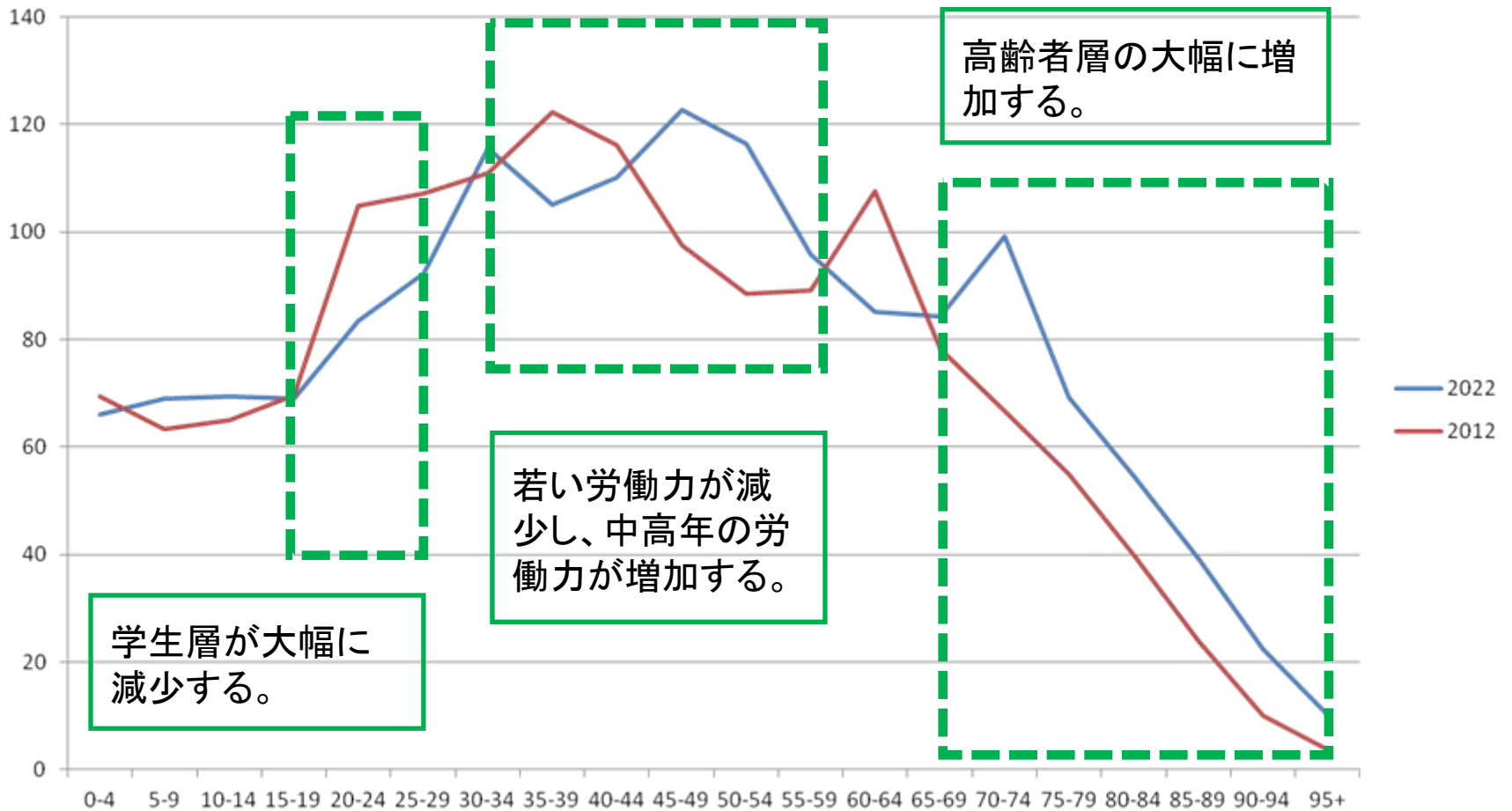
2022年の福岡市を考える

小川全夫

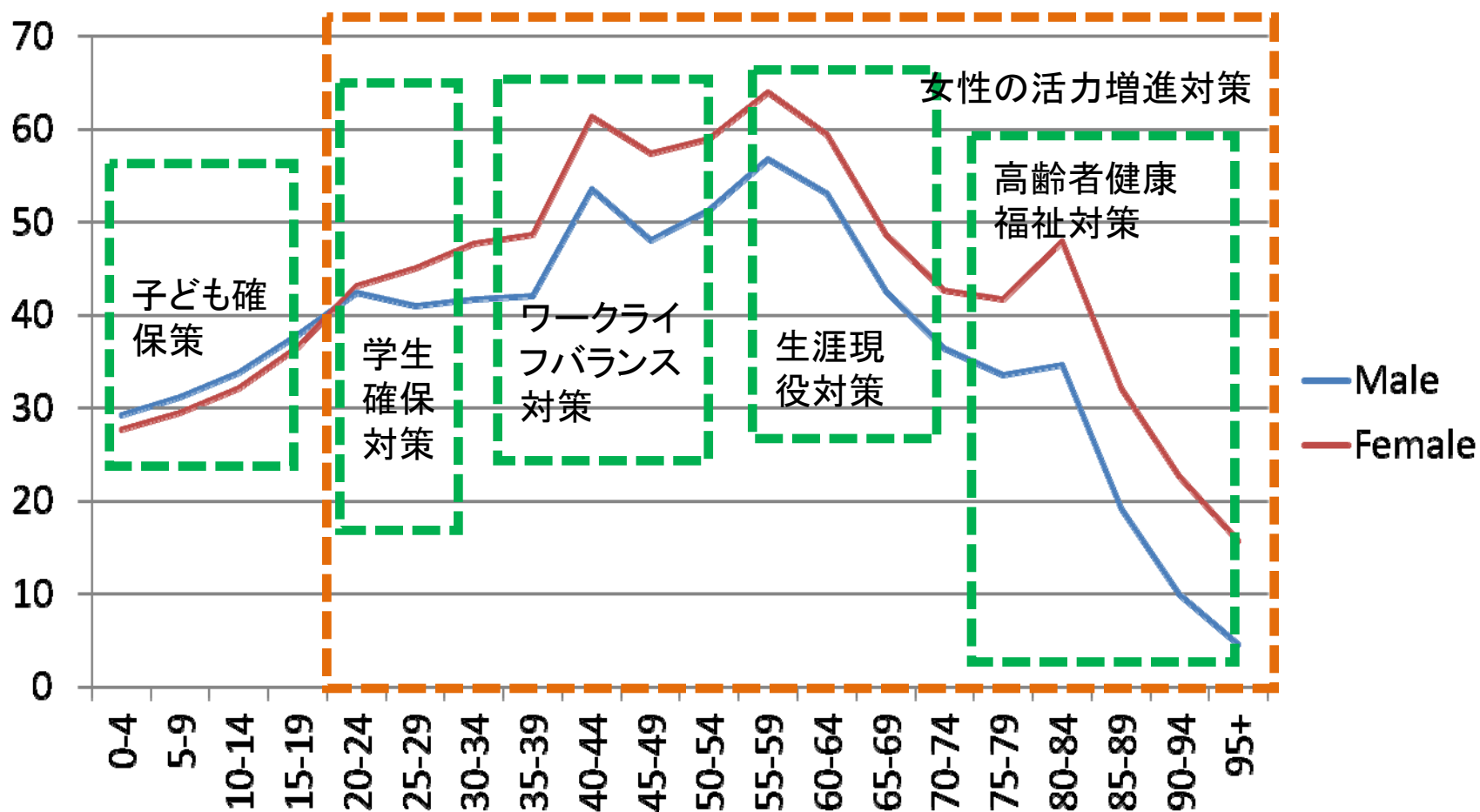
福岡市2012年の年齢別性別人口



今後10年間の人口変化

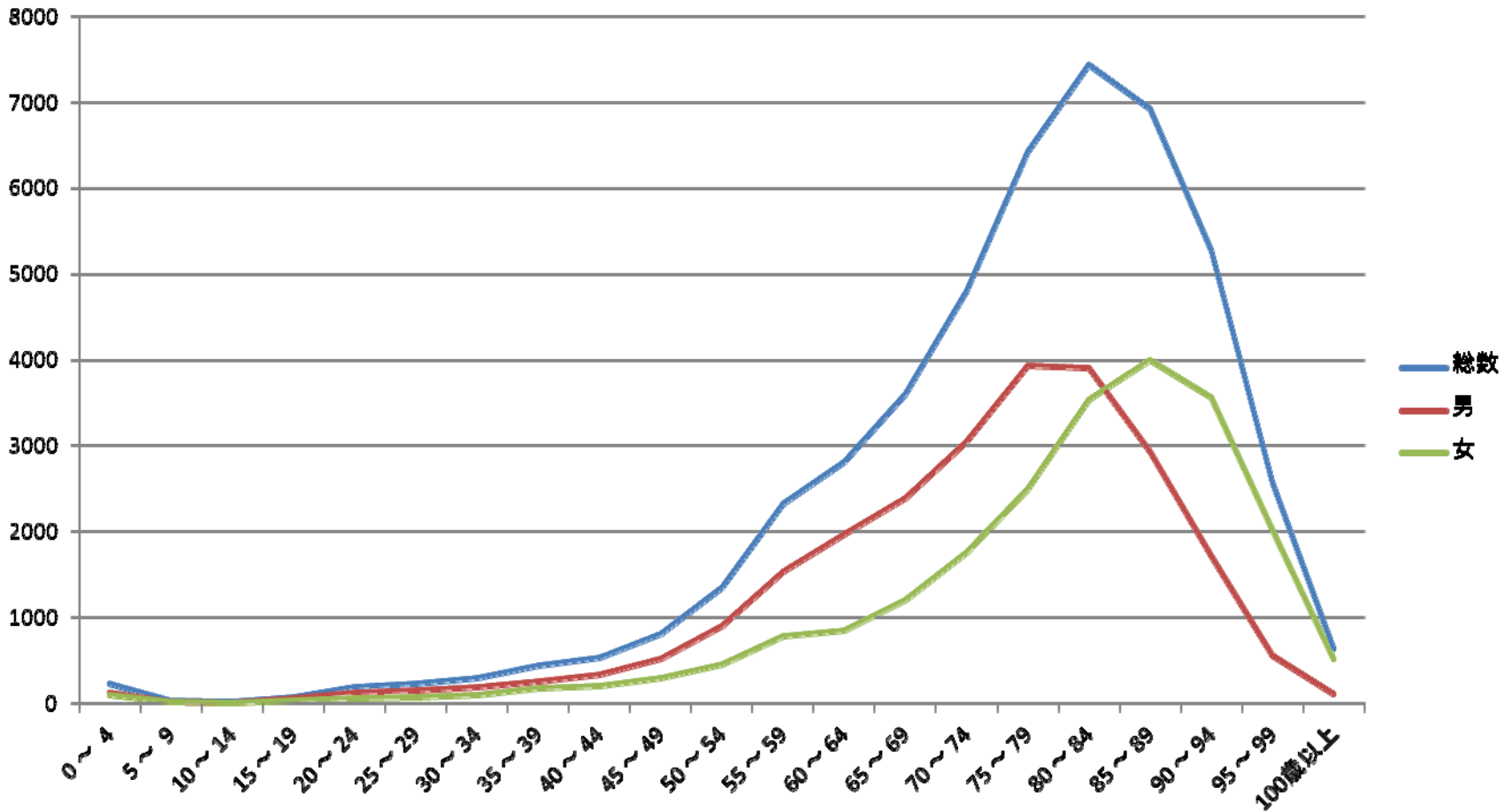


福岡市2032年の年齢別性別人口



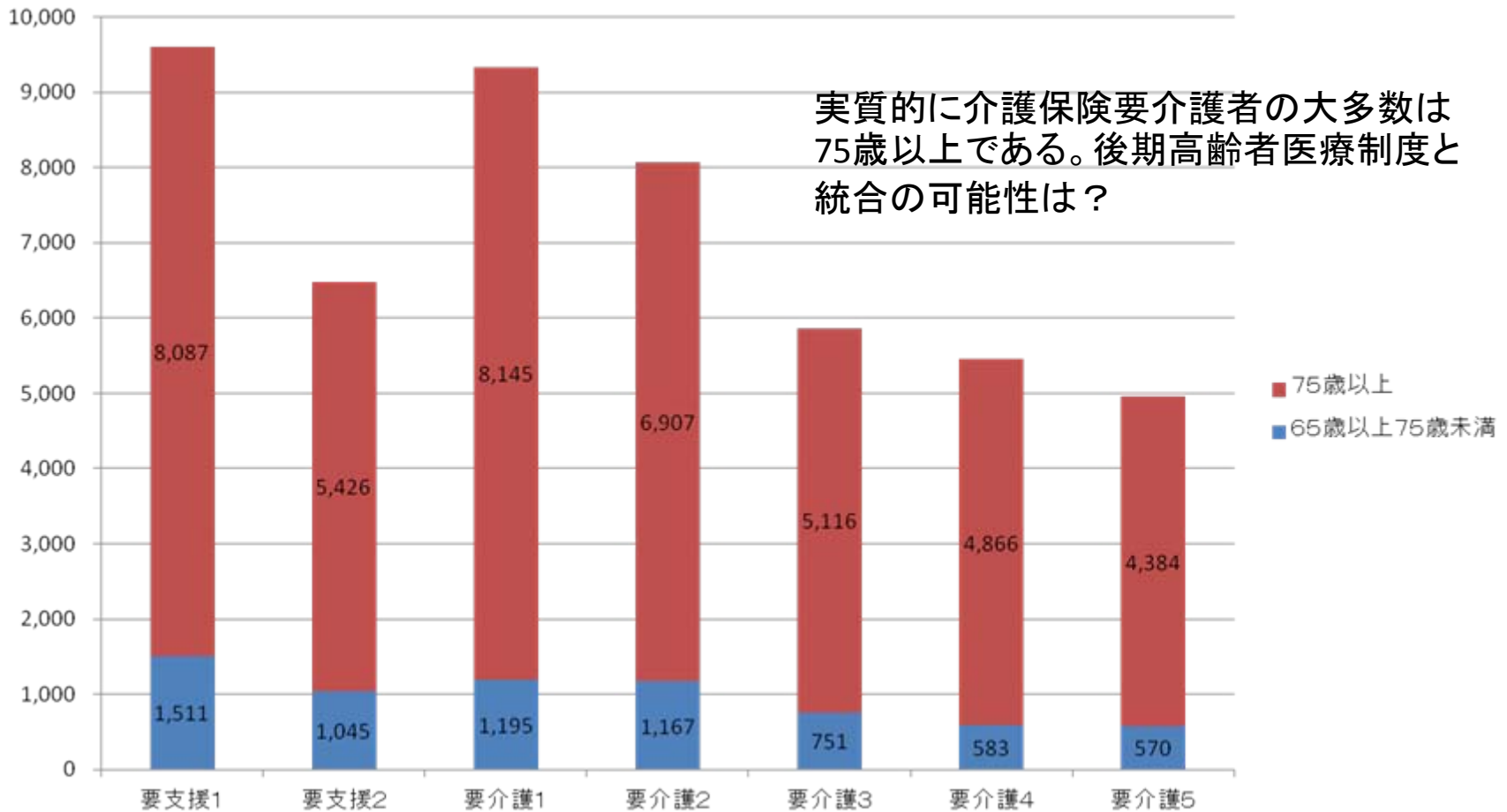
福岡市で死亡のピークは75～89歳

平成17年10月～平成22年9月年齢別死亡者数



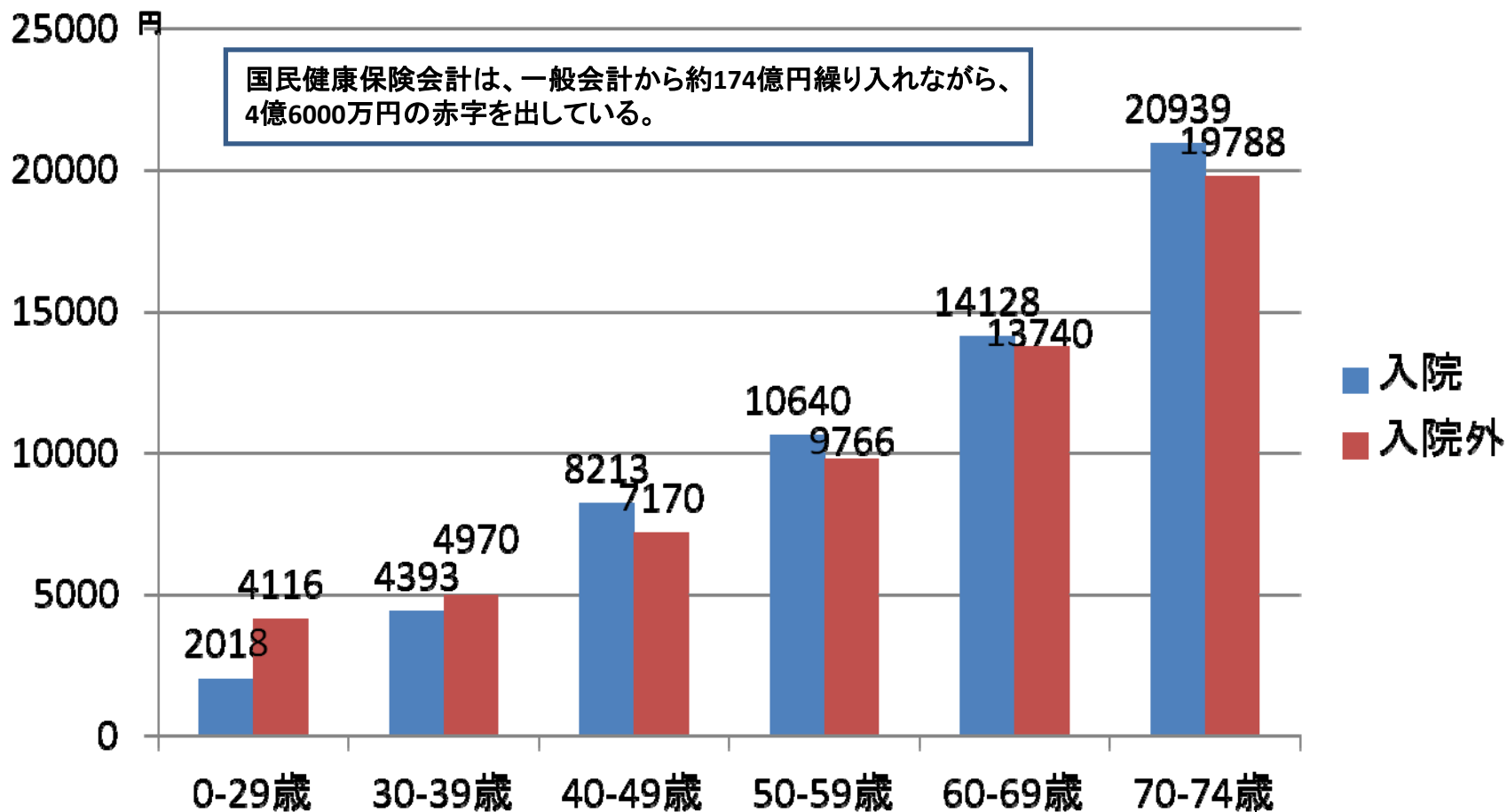
死亡統計

福岡市の要介護・要支援高齢者



福岡市介護保険平成24年3月

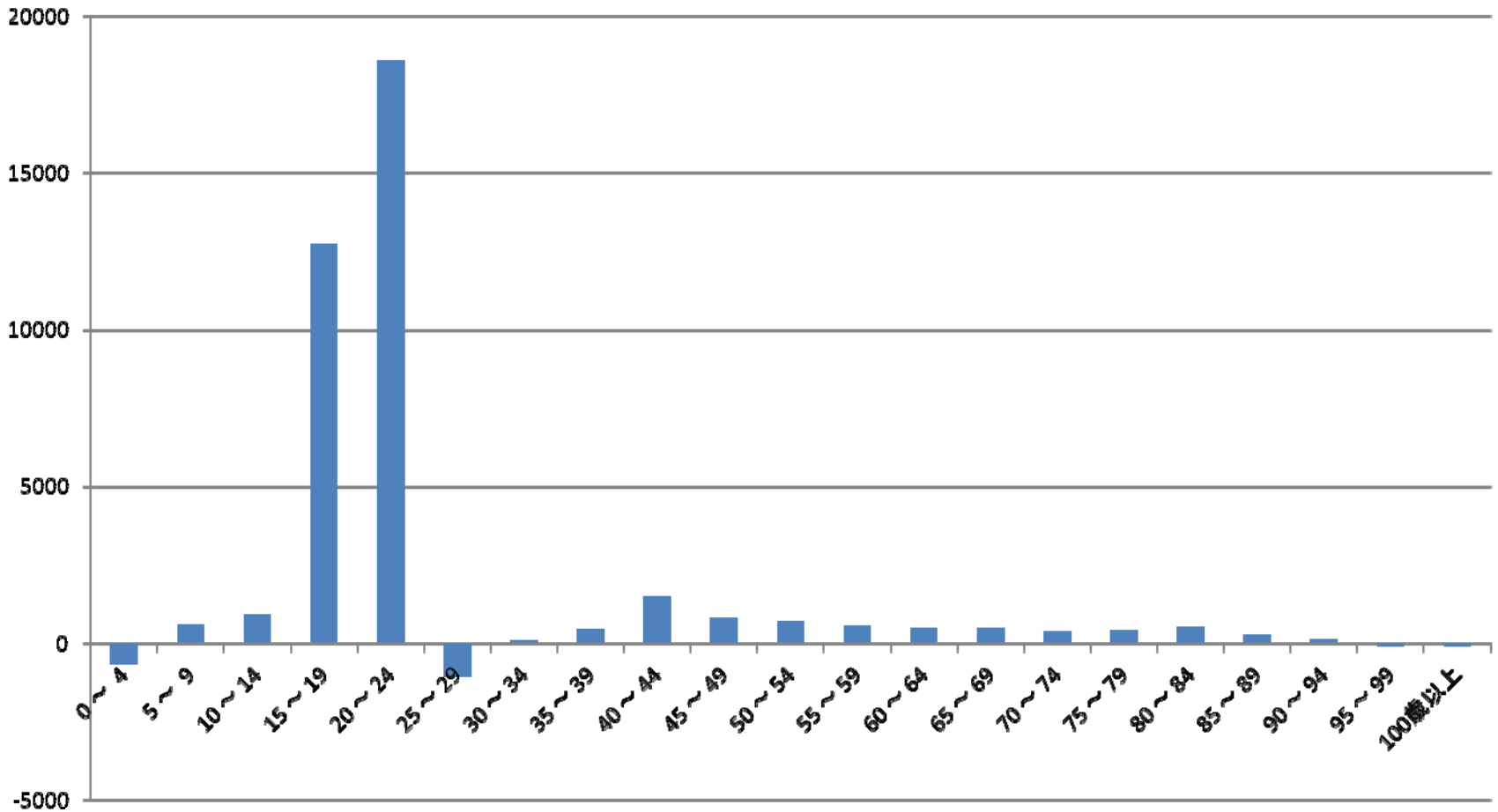
福岡市国民健康保険年齢階層別 一人当たり費用額(平成21年5月)



国保会計

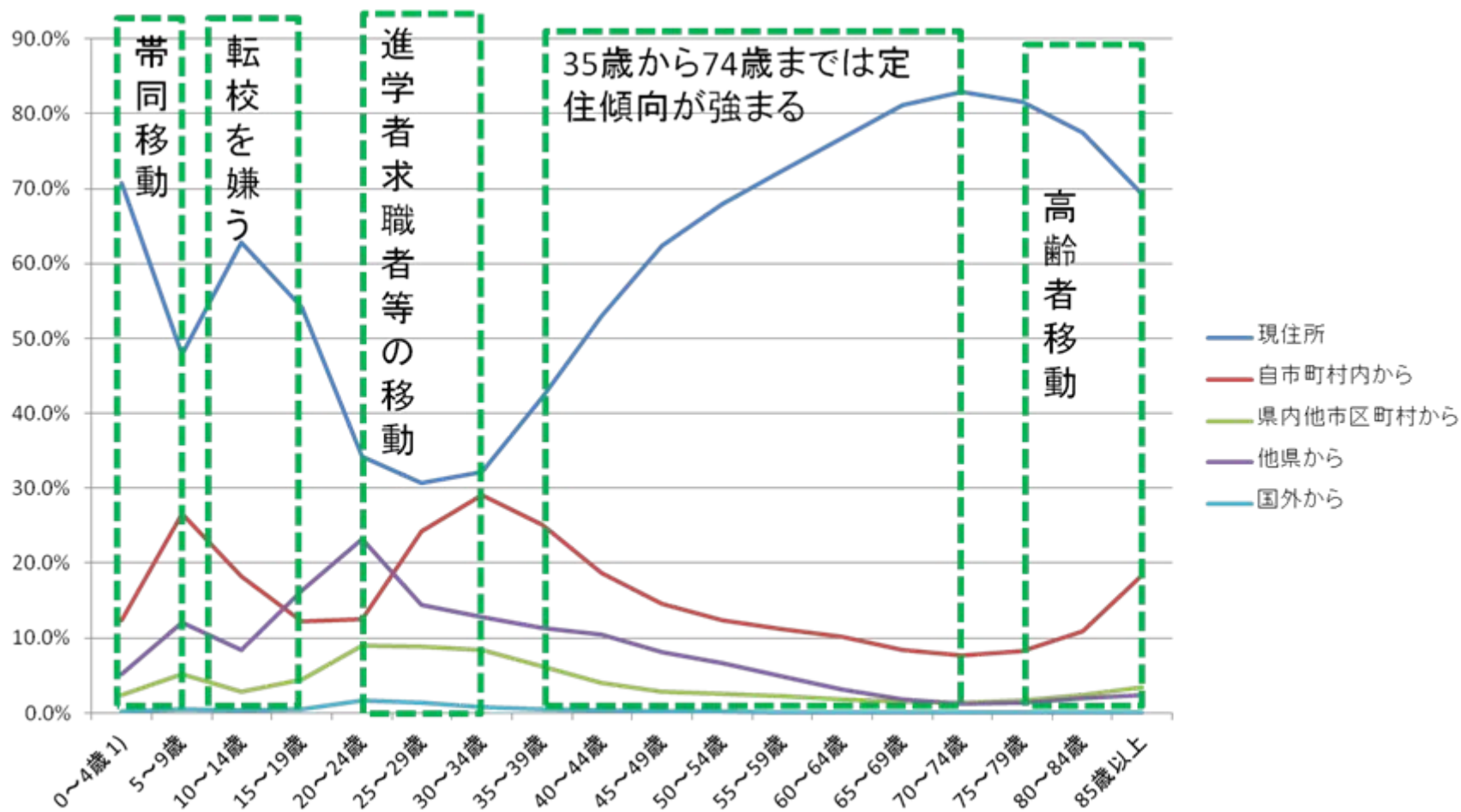
学生世代転入で支えられている福岡市

福岡市年齢別転入超過数

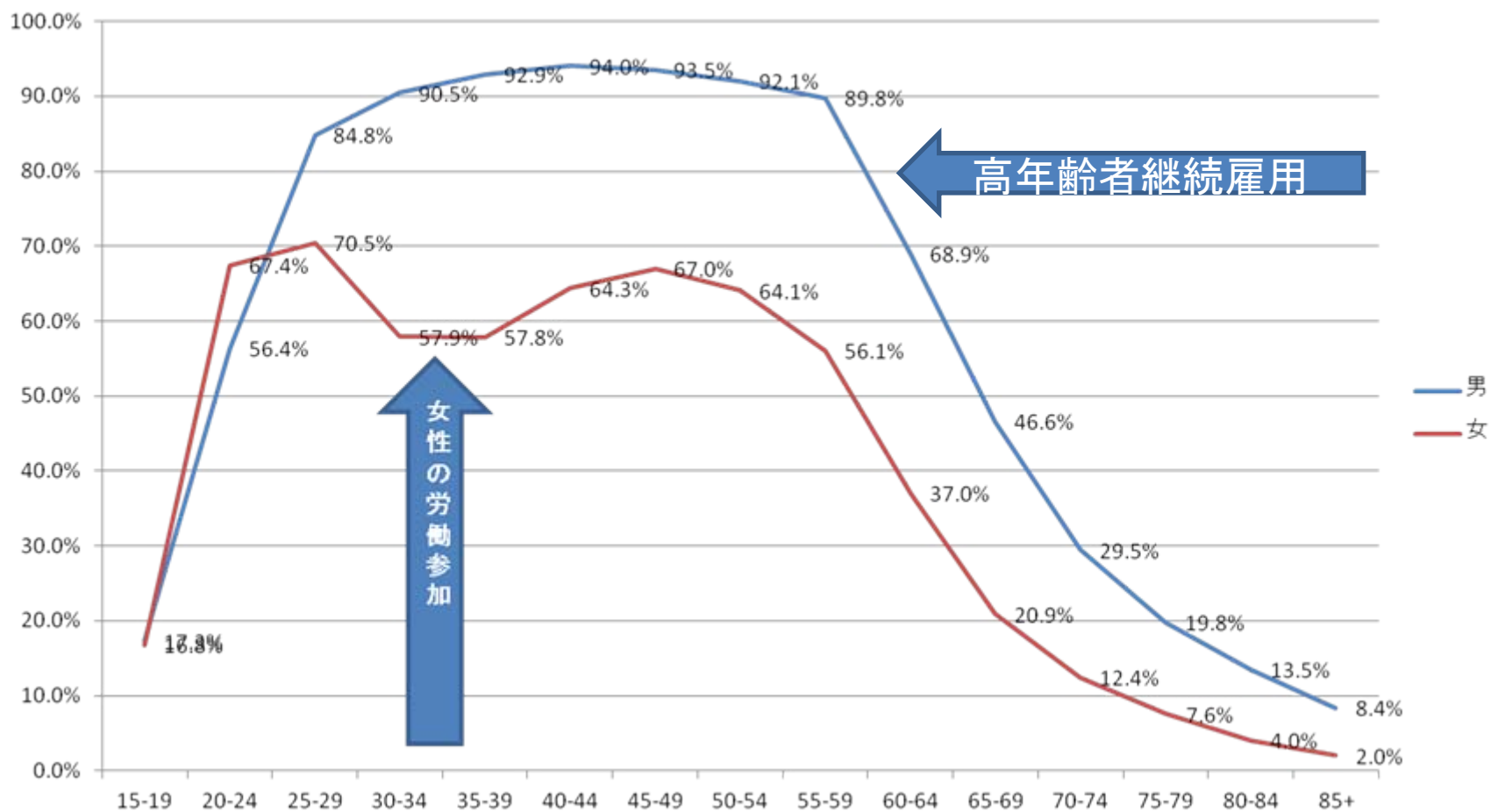


国勢調査2010年

福岡市常住者年齢別5年前の住所

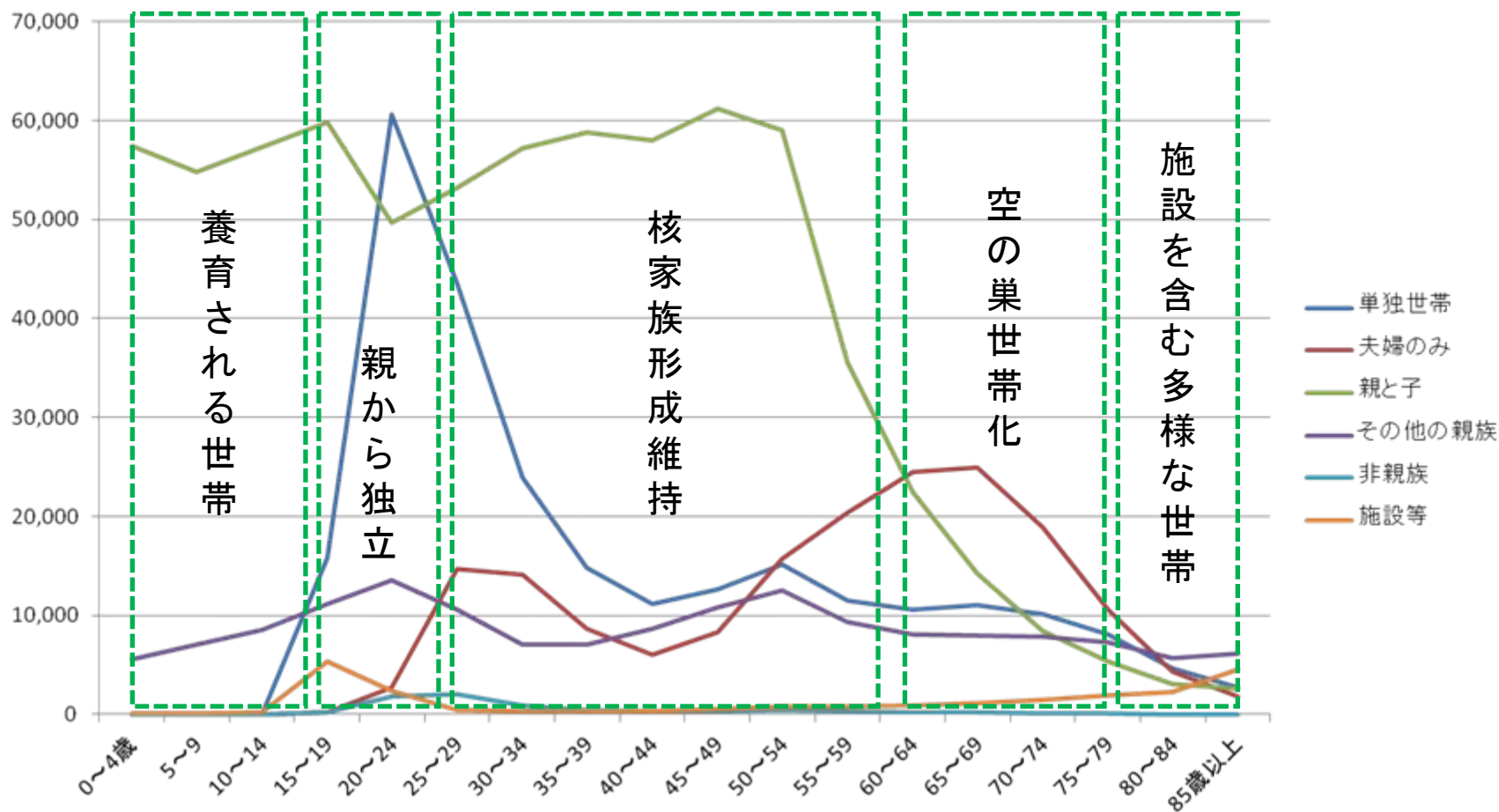


福岡市年齢別労働力率



国勢調査2010年

福岡市年齢別世帯類型割合



国勢調査2010年