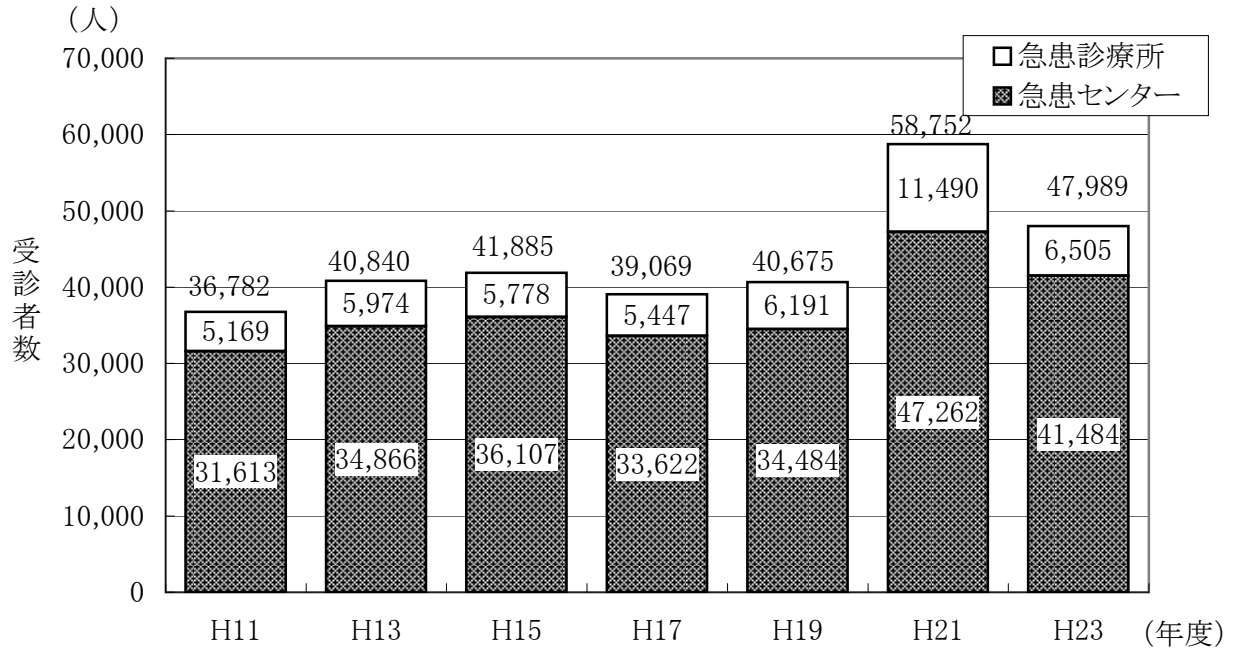
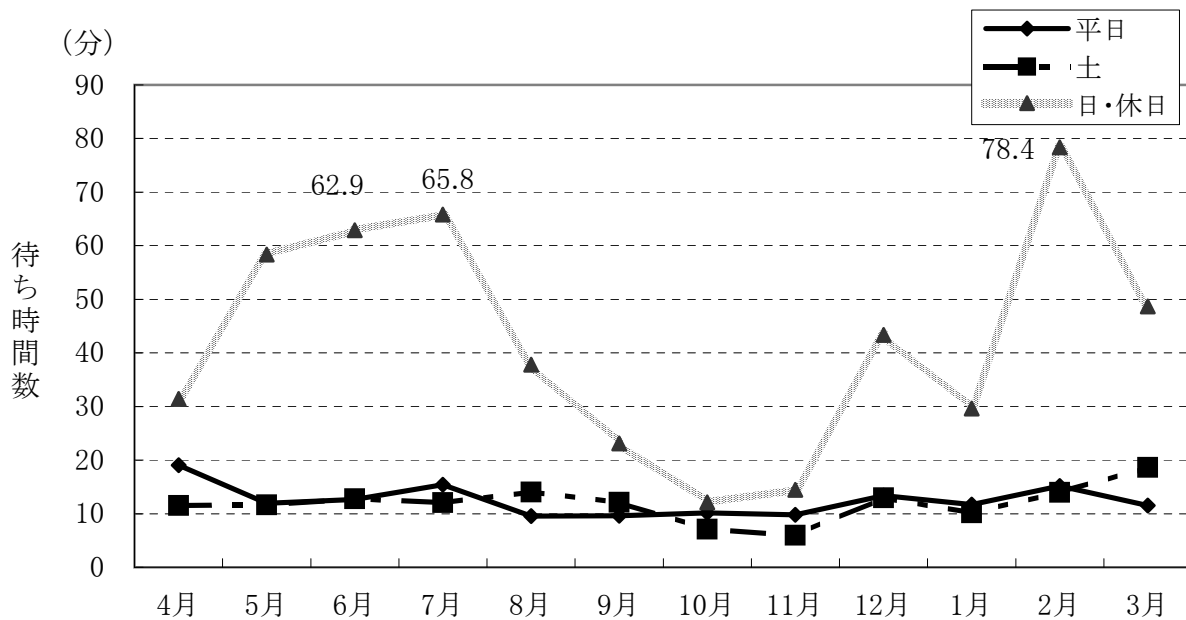


福岡市における小児救急医療の現状について

(1) 急患診療センター・急患診療所の小児科受診者数の推移



(2) 急患診療センターにおける小児科受診者の平均待ち時間(1人あたり) <平成23年度>



<参考> 最大待ち時間数(トップ3)

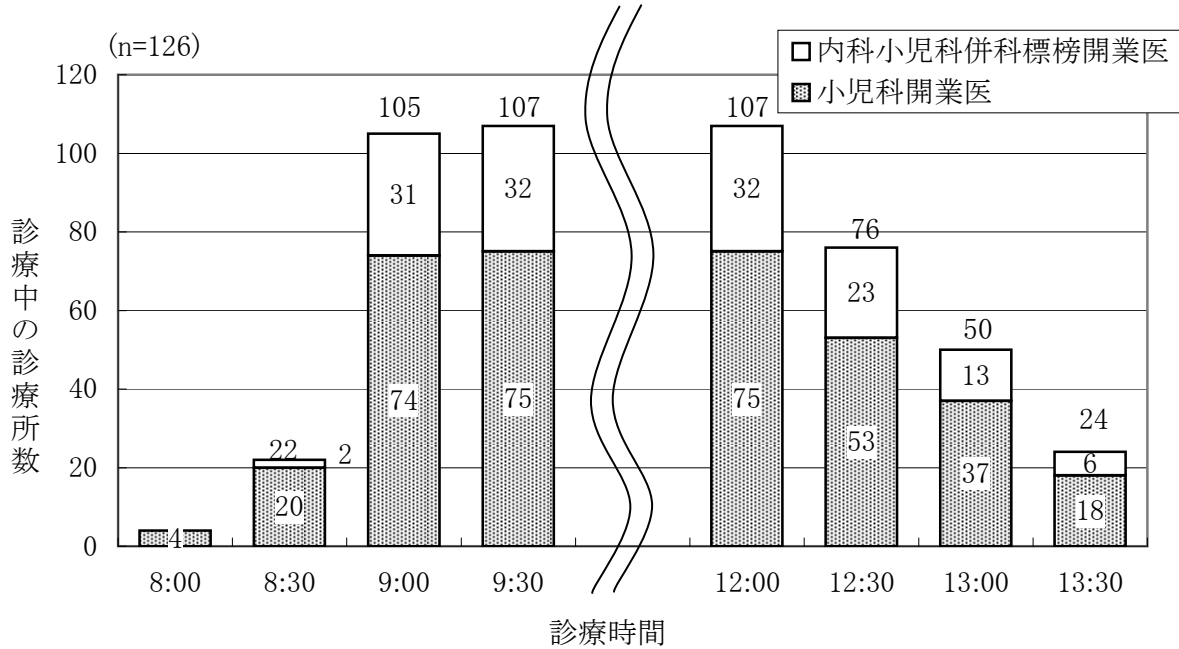
診療月日	最大待ち時間
7月3日(日)	224分
8月7日(日)	197分
7月18日(祝)	196分

(3) 一次救急医療体制が手薄となっている時間帯について

※福岡地区小児科医会会員，小児科併科標榜内科医会員へのアンケート調査結果より抜粋

Q. 貴診療所の診療時間についてお答えください。

<土曜日に診療をしている診療所数>



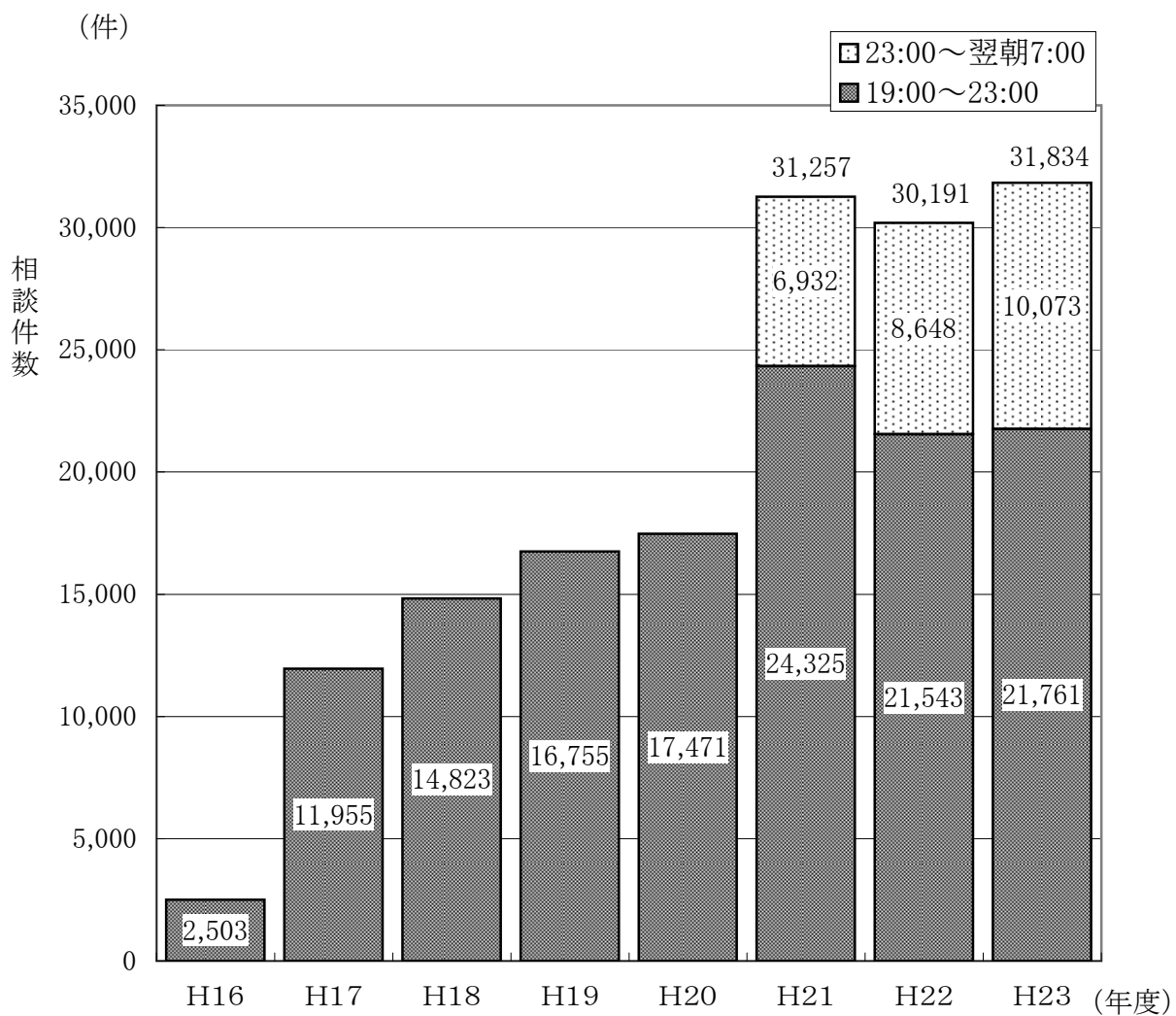
※上記のほかに，無回答が7件(小児科開業医6件，内科小児科併科標榜開業医1件)あった。

(4) 急患診療センター・急患診療所から二次病院への小児患者搬送状況(H23年度)

(単位：人)

病院名		平日(245日)	土・盆(52日)	休日(69日)	計
二次診療 委託機関	福岡大学病院	68	32	89	189
	こども病院	143	44	128	315
	九州大学病院			49	49
その他の 二次病院	福岡病院	5	9	50	64
	福岡徳洲会病院	3	5	8	16
	福岡東医療センター	3	3	3	9
	九州医療センター	1	1	3	5
	済生会福岡総合病院	3	0	1	4
	浜の町病院	0	0	3	3
	福岡赤十字病院	0	0	2	2
	福岡大学筑紫病院	1	0	1	2
	千鳥橋病院	1	0	0	1
	福岡通信病院	0	0	1	1
	山口県立総合医療センター	0	0	1	1
	計	228	94	339	661

(5) 小児救急医療電話相談（#8000）の福岡県内における相談件数の推移



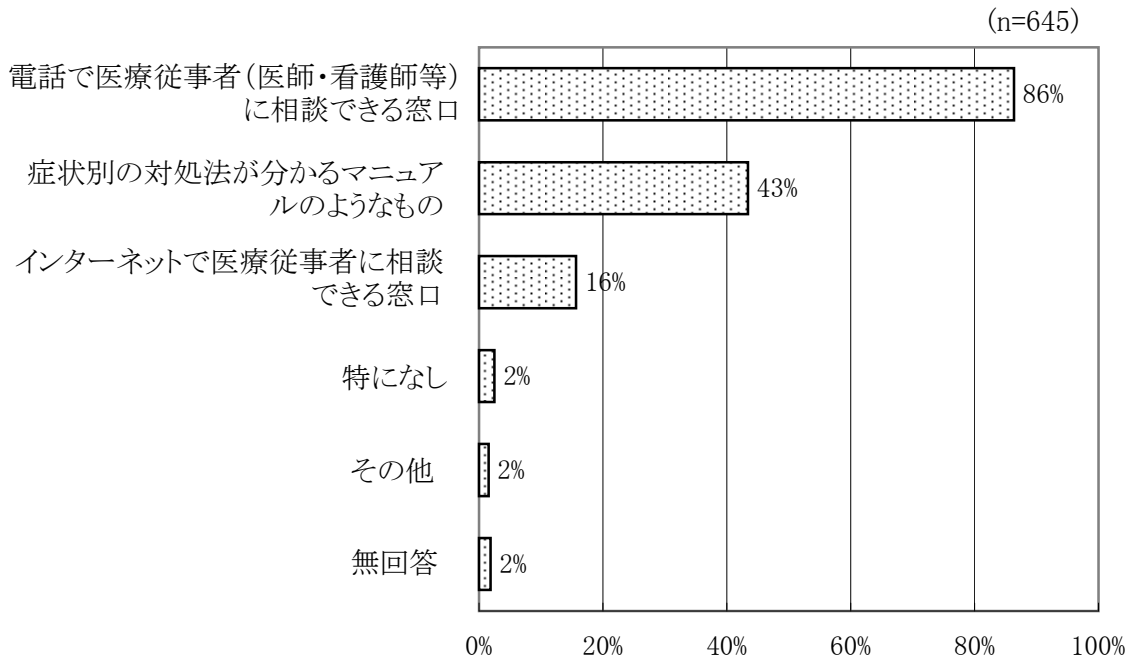
※福岡県からの提供資料を事務局にて加工

(6)救急医療に関するサービスについて

※子どもを持つ市民(区役所等で配布)・急患診療センター受診者へのアンケート調査結果より抜粋

Q. 急に子どもに異変があったとき、どのようなサービス、相談窓口があれば、利用してみたいと思うか。(複数回答あり)

◆回答者:子どもを持つ市民(乳幼児健診受診者等)



◆回答者:急患診療センター受診者

