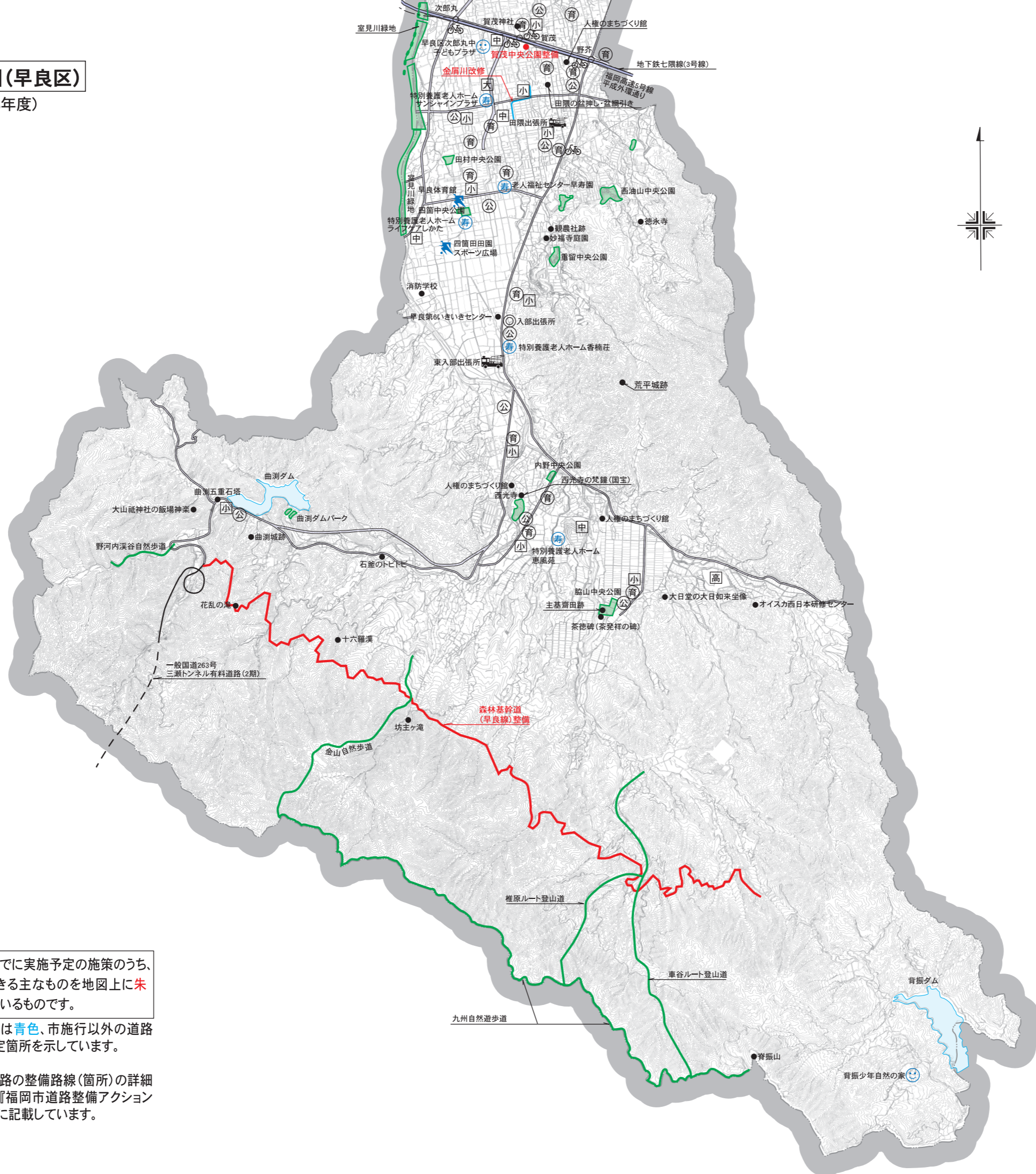
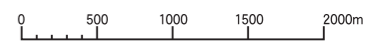


政策推進プラン計画図(早良区)

(平成25年度～平成28年度)



凡 例	
	面 整 備 事 業
	面 整 備 事 業
	公 園 緑 地 等
	障がい児・者関係施設
	高 齢 者 関 係 施 設
	子 ども 関 係 施 設
	保 健 衛 生 施 設
	医 療 施 設 (市 立)
	消 防 署、出 張 所
	自 転 車 駐 車 場
	保 育 所
	小 学 校
	中 学 校
	高 等 学 校
	特 別 支 援 学 校
	大 学・短 期 大 学
	公 民 館
	文 化・社 会 教 育 施 設
	ス ポ ー ツ・レ ク リ エ ー シ ョ ン 施 設
	市 役 所、区 役 所 等
	地 域 交 流 セ ン タ ー
	そ の 他 の 施 設 等
	地 下 鉄 ・ 駅



平成28年度までに実施予定の施策のうち、位置が特定できる主なものを地図上に**朱書き**で記載しているものです。

※ただし、河川は青色、市施行以外の道路は**橙色**で予定箇所を示しています。

※また、幹線道路の整備路線(箇所)の詳細については、『福岡市道路整備アクションプラン2016』に記載しています。